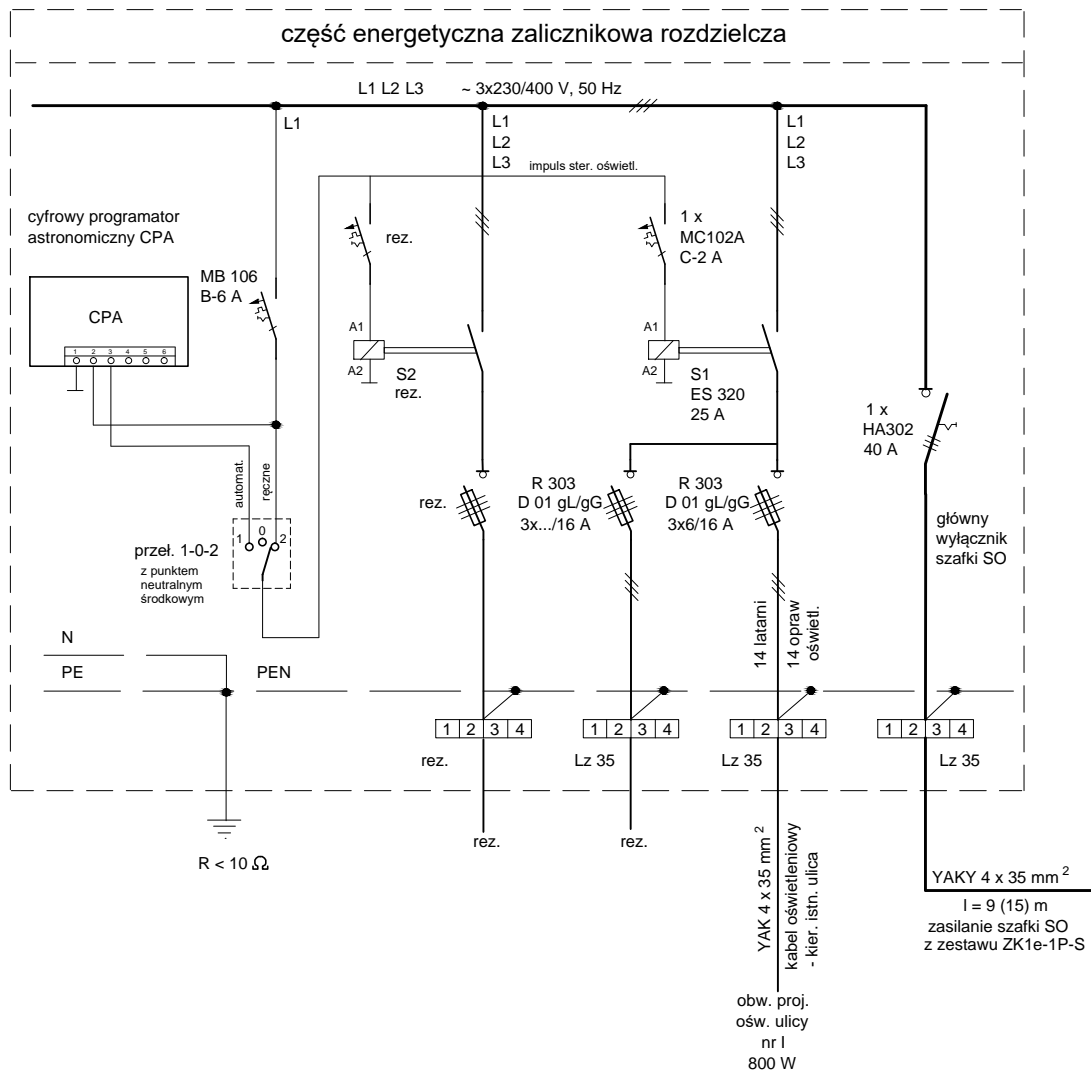


szafka oświetleniowa SO

– własność Gminy Lubin



Moc przyłączeniowa proj. ośw. P = 0,8 kW - w ukł. 3-faz.

OCHRONA PRZECIWPORAŻENIOWA
SAMOCZYNNE WYŁĄCZENIE ZASILANIA

BUDMAR s.c. Mariola Adamska, Andrzej Adamski			Leszno, ul. Jana Ostroroga 69 lok.8 tel./fax (65) 529 49 20
PROJEKT BUDOWLANY			
OBIEKT	ROZBUDOWA OŚWIETLENIA ULICZNEGO		
ADRES	Zimna Woda gm. Lubin	DATA	08.2024
INWESTOR	Gmina Lubin 59-300 Lubin, ul. Księcia Ludwika I	SKALA	
BRANŻA	ELEKTRYCZNA		
PROJEKTANT	mgr inż. Andrzej Adamski	upr. proj. nr 1741/94/Lo spec. sieci i instalacje elektryczne	podpis
SPRAWDZIŁ	tech. Marek Balcerek	upr. spr. nr w/18/88/Lo spec. sieci i instalacje elektryczne	podpis
TYTUŁ RYSUNKU	Szafka oświetleniowa SO		RYS. NR 3.