

## PIERWSZY W GRUDZIĄDZU TOR PRZESZKÓD OCR TYPU NINJA WARRIOR

### Spis treści

<b>I. Przedmiot Zamówienia .....</b>	<b>1</b>
<b>II. Zakres i opis zamówienia .....</b>	<b>1</b>
<b>III. Bezpieczeństwo i Wytrzymałość .....</b>	<b>3</b>
<b>IV. Montaż i transport .....</b>	<b>3</b>
<b>VI Rzuty, wizualizacje, usytuowanie przedmiotów na mapie .....</b>	<b>3</b>
Rys 1. Rozmieszczenie fundamentów pod przeszkody .....	3
Rys 2. Rzut gotowej realizacji z góry, wizualizacja.....	4
Rys 3. Gotowa realizacja, wizualizacja.....	4
Rys 4. Gotowa realizacja, wizualizacja.....	5
Rys 5. Gotowa realizacja, wizualizacja.....	5
Rys 6. Gotowa realizacja, wizualizacja.....	6
Rys 7. Gotowa realizacja, wizualizacja.....	6
Rys 8. Gotowa realizacja, wizualizacja.....	6
Rys 9. Gotowa realizacja, wizualizacja.....	7

### I. Przedmiot Zamówienia

Przedmiotem zamówienia jest zaprojektowanie, wykonanie, dostawa i montaż toru OCR (Obstacle Course Racing) zgodnie z niniejszym opisem, obowiązującymi normami bezpieczeństwa oraz załączonym certyfikatem, z uwzględnieniem wymiarów fundamentów.

Opis przedmiotu zamówienia nie ogranicza konkurencji i powoduje możliwość złożenia ofert przez różnych producentów.

### II. Zakres i opis zamówienia

#### 1. Ściany:

- Ściany over, under, through (3 szt.):
  - Ściany o różnej konfiguracji, umożliwiające pokonywanie ich nad, pod i przez przeszkodę.
  - Materiał: **Sklejka wodoodporna.**
  - Wymiary: Dostosowane do standardowych wymiarów torów OCR (wysokość min. 1,5 m, szerokość min. 2 m).
  - Bezpieczeństwo: Stabilna konstrukcja z zaokrąglonymi krawędziami.
- Ściana o wymiarach 2,5 m wys. x 2,0 m szer. (1 szt.):
  - Materiał: **Sklejka wodoodporna.**

- Wyposażenie: Możliwość zamontowania dodatkowych elementów, takich jak uchwyty, liny lub stopnie.

## 2. Równoważnia (Balance Beam) (2 szt.):

- Długość: 6,0 m każda.
- Szerokość: Zapewniająca stabilność i bezpieczeństwo.
- Materiał: **Profile stalowe i płyta HDPE.**
- Wysokość: 25-30 cm.

## 3. Poręcz (2 tory):

- Konstrukcja: Umożliwiająca przejście po poręczach na dwóch równoległych torach.
- Materiał: Stal.
- Długość: 4,0 m.
- Wyposażenie: Ergonomicznie ukształtowane uchwyty, rozmieszczone w regularnych odstępach 70 cm

## 4. Konstrukcja Pięcioboju (1 szt.):

- Wymiary: 12 m długości, 3 m szerokości, 3 m wysokości.
- Materiał: Stalowa konstrukcja, odporna na obciążenia i warunki atmosferyczne.
- Przeszkody: Pełnowymiarowe przeszkody zgodne z katalogiem UIPM (Union Internationale de Pentathlon Moderne):
  - Monkey bar (drabinka pozioma).
  - Global swing (huśtawka).
  - Rings (kółka gimnastyczne).
  - Wheels (koła).
  - Flying hoods (latające kaptury).
  - Tilting ladders (wychylne drabinki).
- Fundamenty: Zgodne z rysunkiem technicznym

## 5. Konstrukcja NINJA&OCR (1 szt.):

- Wymiary: 12 m długości, 5 m szerokości, 3 m wysokości.
- Materiał: Stalowa konstrukcja, odporna na obciążenia i warunki atmosferyczne.
- Przeszkody: Pełnowymiarowe przeszkody zgodne z katalogiem:
  - Chomik.
  - Salmon ladder (drabina do łososia).
  - Trapezy.
  - Liny.
  - Hydraulik.
  - Rura pozioma.
  - Killer plank.
  - Wariat.
  - Ufo (obracająca się platforma).
  - Twister spartan (obracająca się przeszkoda).
  - Ninja rigs (kompleks drążków i przeszkód).
  - Cliffhanger.
  - Kołkownica.

- Monkey bar góra-dół.
- Parapety góra-dół.
- Wisienki (małe kule wiszące na linach).
- Nunczaka (huśtające się drążki).
- Ruchome drążki.
- Lache 2 skoki (seria skoków między przeszkodami).
- Fundamenty: Zgodne z rysunkiem technicznym, o wymiarach 500x500x400 mm.

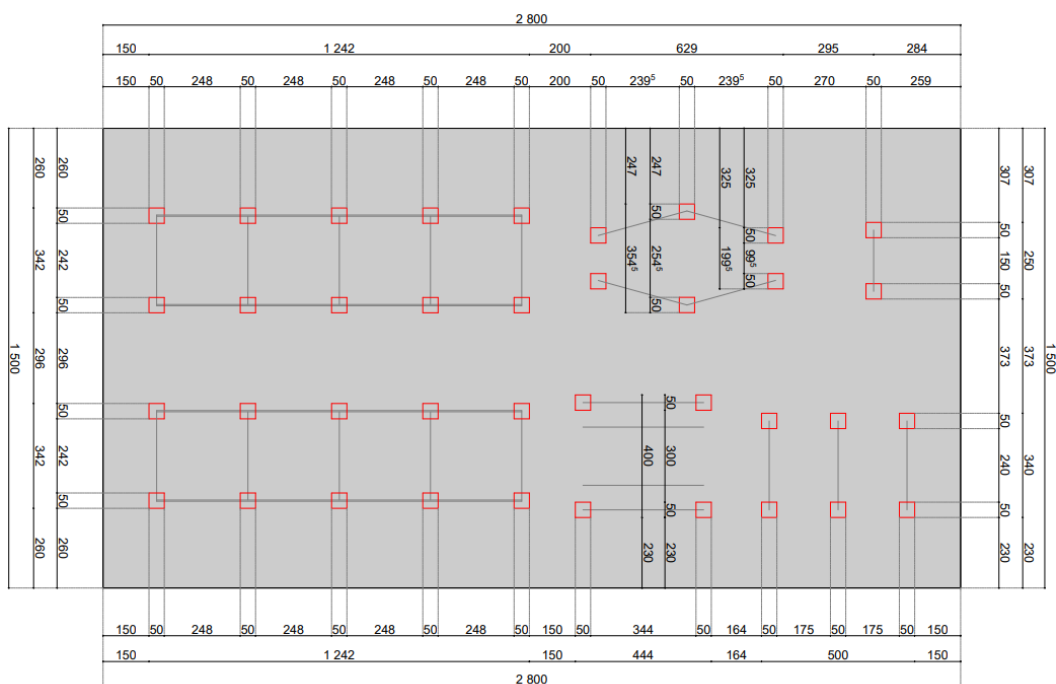
### III. Bezpieczeństwo i Wytrzymałość

- Certyfikat produktu: 2101150/01/P5BN/1, Program certyfikacji: P5BN, Typ programu: 3 wg PN-EN ISO/IEC 17067:2014-01
- Zabezpieczenie antykorozyjne: Cynkowanie i malowanie proszkowe.
- Wszystkie materiały użyte do budowy konstrukcji są wodoodporne i odporne na rdzę.

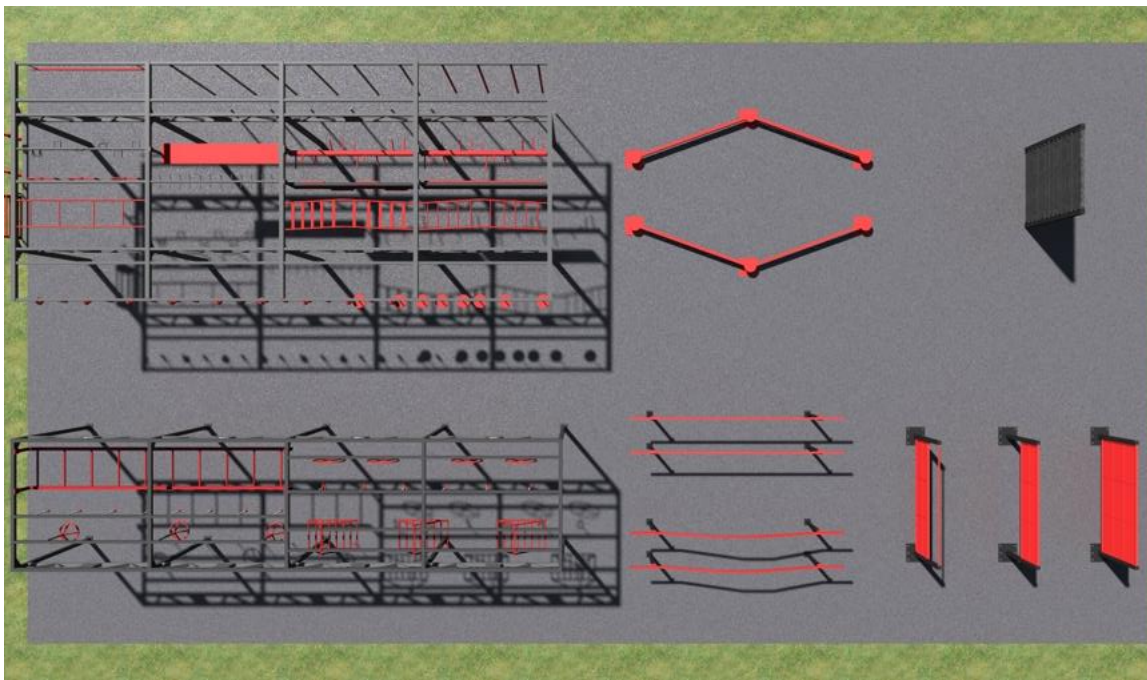
### IV. Montaż i transport

- Montaż i transport w cenie.

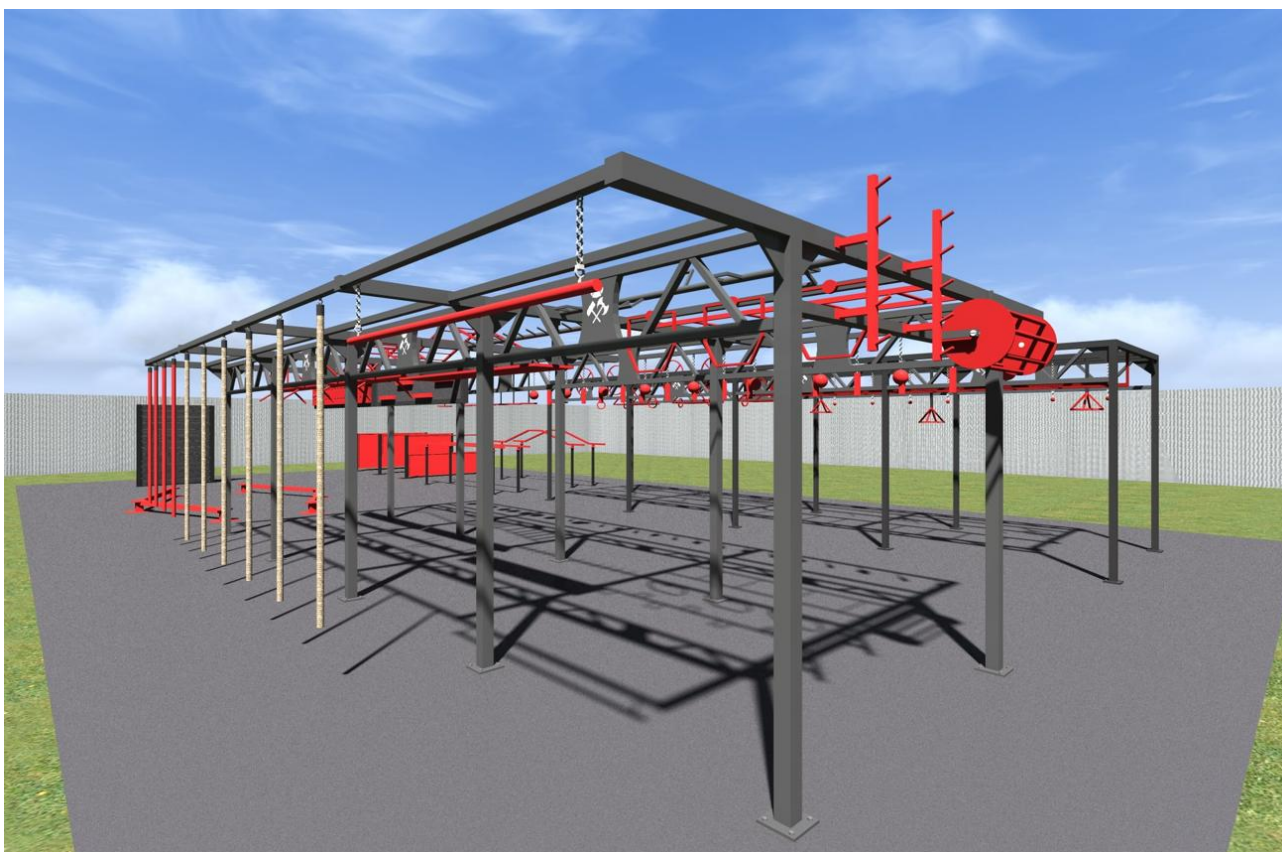
### VI Rzuty, wizualizacje, usytuowanie przedmiotów na mapie



Rys 1. Rozmieszczenie fundamentów pod przeszkody



Rys 2. Rzut gotowej realizacji z góry, wizualizacja

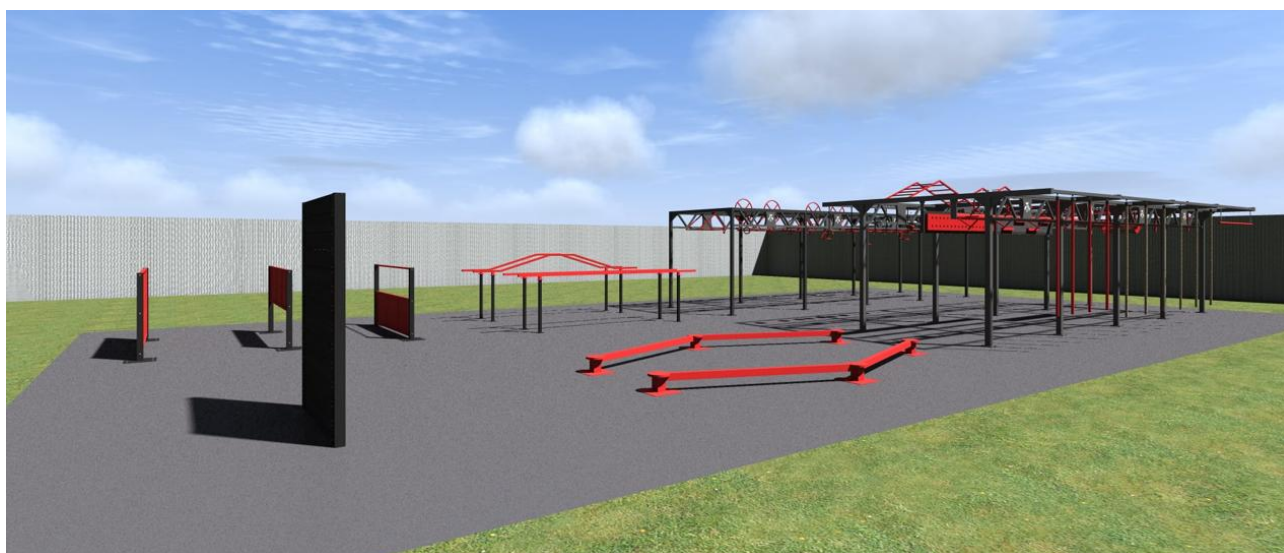


Rys 3. Gotowa realizacja, wizualizacja

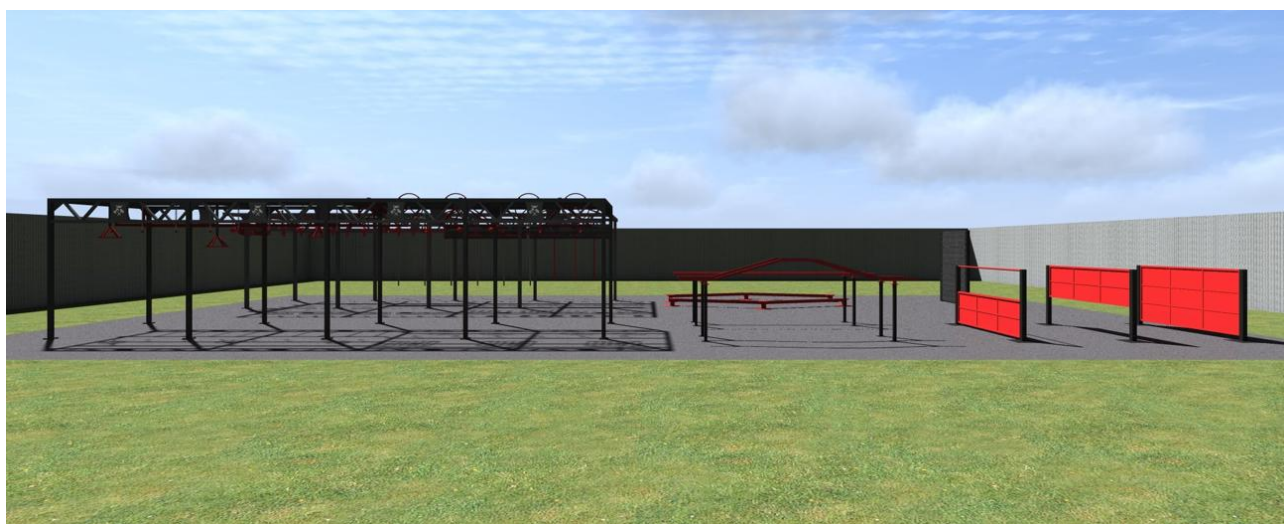




Rys 4. Gotowa realizacja, wizualizacja

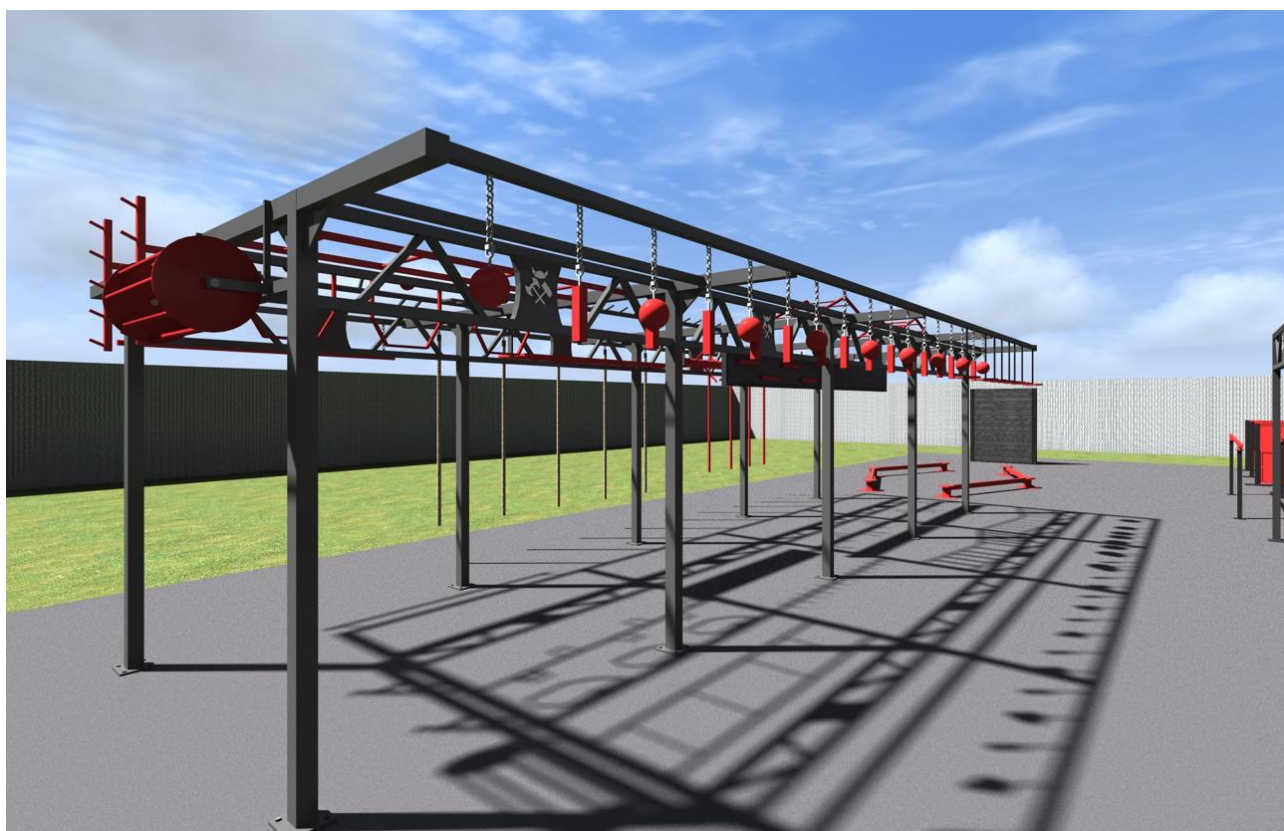


Rys 5. Gotowa realizacja, wizualizacja

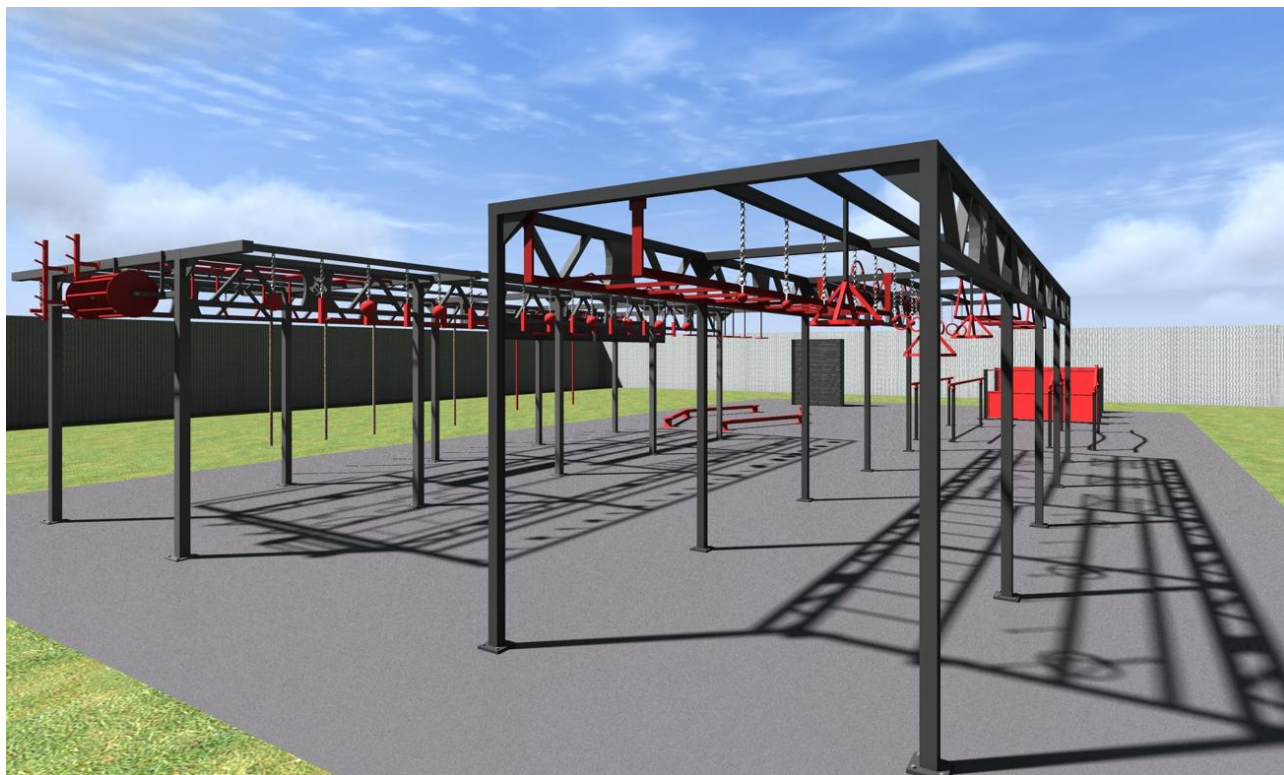




Rys 6. Gotowa realizacja, wizualizacja



Rys 7. Gotowa realizacja, wizualizacja



Rys 8. Gotowa realizacja, wizualizacja



Rys 9. Gotowa realizacja, wizualizacja