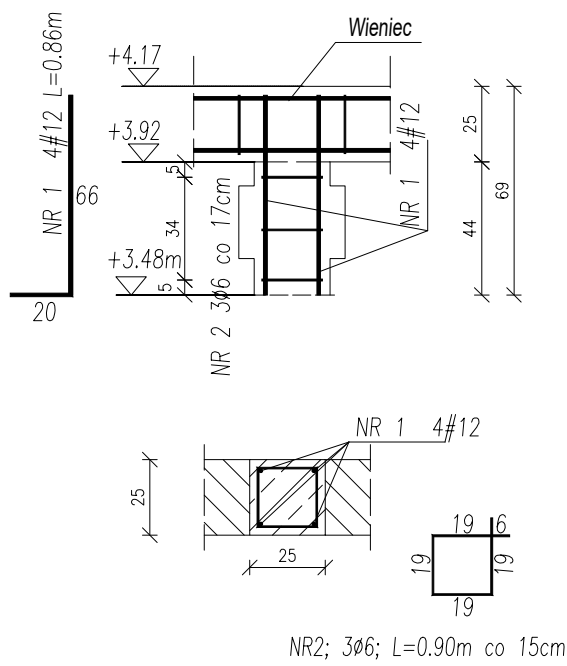


Rdzeń R-2.1 (34 szt.)



WYKAZ PRĘTÓW NA 34 SZT.
NR1; 136#12; L=0.86m
NR2; 102#6; L=0.90m co 15cm

Nr Pręta	Średnica	Długość	Liczba Prętów	Dł. całkowita	
				A-0 ø6	A-IIIIN #12
	mm	m	szt.	m	m
1	12	0.86	136		116.96
2	6	0.90	102	91.80	
Łączna długość			m	91.80	116.96
Masa 1m			kg/m	0.222	0.888
Masa wg średnic			kg	20.38	103.86
Masa całkowita			kg		124.24

UWAGI:

1. Materiał: a) BETON C20/25 b) STAL A-0 (St0S-b), A-IIIIN (B500SP) c) otulina 2,5cm
2. Rdzenie wykonać jako wrębowe lub zbrojone razem ze ścianą (za pomocą "wąsów" wykonanych z prętów Ø6 wpuszczonych w ścianę).
3. Przed betonowaniem dokonać odbioru zbrojenia przez osobę uprawnioną.
4. Beton w trakcie układania w elementach żelbetowych bezwzględnie zawibrować wibratorem.
5. Wszelkie wymiary i rzędne należy sprawdzić w naturze przed wykonaniem robót.
6. Rysunki konstrukcyjne rozpatrywać razem z rysunkiem K6 oraz rysunkami architektury.

NAZWA I ADRES OBIEKTU BUDYNEK ŻŁOBKA W DOBRZYNI EWIE DUŻYM w granicach działek 83/1 i 83/2, obręb DOBRZYNI EWIE DUŻE.			DATA OPRAC. 30 CZERWIEC 2024	
NAZWA RYSUNKU Zbrojenie rdzeni ściany attykowej			Nr. Rysunku K3.1	Skala 1:25
KONSTRUKCJA	IMIĘ I NAZWISKO	Nr. Uprawnień		Podpis
AUTOR OPRACOWANIA	mgr inż. Dariusz Lipiszko	PDL/0007/PWBKb/17		
WSPÓŁPRACA	mgr inż. Magdalena Chim			