

# PROJEKT WNĘTRZ WYKONAWCZY

Nazwa inwestycji:	Modernizacja i dostosowanie łazienek do potrzeb osób ze szczególnymi potrzebami w Centrum Kultury Izabelin	
Kategoria obiektu:	1261	
Adres budowy:	Centrum Kultury Izabelin ul. Jana Matejki 21 05-080 Izabelin C	
Inwestor:	Gmina Izabelin ul. 3 Maja 42 05-080 Izabelin	
Nazwa i adres jednostki projektowej:		<b>PROGETTI</b> <b>Natalia Starzyk-Sieradzka</b> <b>00-590 Warszawa,</b> <b>Ul. Marszałkowska 4/2</b> <b><a href="http://www.progetti.pl">www.progetti.pl</a></b>

Branża	Imię i nazwisko	Podpis
ARCHITEKTURA	mgr inż. arch. Natalia Starzyk-Sieradzka	
Projektował:		

## Spis zawartości projektu

I. Opis do projektu zagospodarowania terenu

II. Opis techniczny do projektu

III. Część rysunkowa

Numer rysunku	Opis	skala
1	Lokalizacja projektowanych pomieszczeń - parter	-
2	Lokalizacja projektowanych pomieszczeń - piętro	-
3	Inwentaryzacja	1:50
4	Aranżacja	1:50
5	Wyburzenia / Wymurowania	1:50
6	Wytyczne do instalacji wod-kan / wentylacji	1:50
7	Wytyczne do instalacji elektrycznej	1:50
8	Posadzki	1:50
9	Sufity	1:50
10	Toaleta damska – rzut	1:20
11	Toaleta damska – widok A-A	1:20
12	Toaleta damska – widok A'-A'	1:20
13	Toaleta damska – widok B-B	1:20
14	Toaleta damska – widok C-C	1:20
15	Toaleta damska – widok D-D	1:20
16	Toaleta damska – widok E-E	1:20
17	Toaleta damska – widok F-F	1:20
18	Toaleta męska – rzut	1:20
19	Toaleta męska – widok A-A	1:20
20	Toaleta męska – widok A'-A'	1:20
21	Toaleta męska – widok B-B	1:20
22	Toaleta męska – widok C-C	1:20
23	Toaleta męska – widok D-D	1:20
24	Toaleta męska – widok E-E	1:20
25	Toaleta męska – widok F-F	1:20
26	Toaleta dla niepełnosprawnych – rzut	1:20
27	Toaleta dla niepełnosprawnych – widok A-A	1:20
28	Toaleta dla niepełnosprawnych – widok B-B	1:20
29	Toaleta dla niepełnosprawnych – widok C-C, D-D	1:20

# CZĘŚĆ I

## OPIS DO PROJEKTU ZAGOSPODAROWANIA TERENU

### OPIS DO PROJEKTU ZAGOSPODAROWANIA TERENU

#### 1. Dane ogólne

##### **1.1. Inwestor:**

Gmina Izabelin  
ul. 3 Maja 42  
05-080 Izabelin

##### **1.2 Adres inwestycji:**

Centrum Kultury Izabelin  
ul. Jana Matejki 21  
05-080 Izabelin C

##### **1.3 Przedmiot inwestycji:**

Modernizacja i dostosowanie łazienek do potrzeb osób ze szczególnymi potrzebami w Centrum Kultury Izabelin.

Obszar realizacji inwestycji dotyczy wyłącznie wnętrza istniejącego budynku.

#### 2. Podstawa opracowania

- Zlecenie Inwestora.
- Dokumentacja archiwalna, wizja lokalna obiektu, inwentaryzacja w zakresie przedmiotu zamówienia, oraz obowiązujące normy i przepisy budowlane.
- Uzgodnienia ustne i pisemne z Inwestorem oraz międzybranżowe.
- Obowiązujące normy i przepisy

#### 3. Zagospodarowanie terenu.

Projekt przebudowy budynku Centrum Kultury Izabelin dotyczy wyłącznie układu wewnętrznego obiektu i nie zmienia zagospodarowania terenu objętego planowaną inwestycją oraz zakres oddziaływania inwestycji ogranicza się wyłącznie do przedmiotowego budynku.

#### 4. Informacja o obszarze oddziaływania obiektu - inwestycji.

Planowana inwestycja polega na przebudowie układu wewnętrznego obiektu. Projektowana inwestycja realizowana jest wewnątrz budynku i nie wykracza swoim obszarem oddziaływania poza przedmiotowy budynek i teren inwestycyjny, na którym obiekt jest zlokalizowany.

#### 5. Zagadnienia dziedzictwa kulturowego i ochrony zabytków.

Nie dotyczy.

#### 6. Wpływ eksploatacji górniczej.

Teren nie podlega wpływom eksploatacji górniczej.

#### 7. Występujące zagrożenia dla środowiska oraz higieny i zdrowia.

Projektowany obiekt nie powoduje zagrożeń dla środowiska oraz higieny i zdrowia.

# CZĘŚĆ II

## OPIS TECHNICZNY DO PROJEKTU WYKONAWCZEGO

- Dane ogólne
- Inwestor:  
Gmina Izabelin  
ul. 3 Maja 42  
05-080 Izabelin
- Adres inwestycji:  
Centrum Kultury Izabelin  
ul. Jana Matejki 21  
05-080 Izabelin C
- Przedmiot inwestycji:

**Modernizacja i dostosowanie łazienek do potrzeb osób ze szczególnymi potrzebami w Centrum Kultury Izabelin.**

- Podstawa opracowania
- Umowa z inwestorem wraz wytycznymi do projektowania
- Projekt koncepcyjny uzgodniony z inwestorem
- Obowiązujące normy i przepisy
- Warunki techniczne przyłączenia do sieci
- Zestawienie powierzchni przebudowywanych toalet

Nr pom.	Nazwa pomieszczenia	Powierzchnia [m2]
113_01	Toaleta męska - przedsionek	6,10 m <sup>2</sup>
113_02	Toaleta męska – część sanitarna	10,20 m <sup>2</sup>
144_01	Toaleta damska - przedsionek	5,55 m <sup>2</sup>
144_02	Toaleta damska – część sanitarna	9,86 m <sup>2</sup>
12	Toaleta dla niepełnosprawnych	4,20 m <sup>2</sup>
SUMA		35,91 m <sup>2</sup>

- Zakres robót remontowych
  - 1.1 Demontaż okładzin ściennych i posadzkowych, demontaż systemowych ścianek działowych, demontaż stolarki drzwiowej, armatury sanitarnej oraz elektroosprzętu
  - 1.2 Modernizacja instalacji elektrycznej (nowe punkty oświetleniowe i gniazda), modernizacja instalacji wod-kan i C.O. z materiałem



- 1.3 Gruntowanie posadzek, wykonanie wylewek samopoziomujących oraz hydroizolacji z materiałem.
- 1.4 Ułożenie płytek gresowych na posadzkach i ścianach z materiałem
- 1.5 Szpachlowanie i malowanie ścian powyżej linii płytek oraz sufitów.
- 1.6 Dostawa i montaż kabin systemowych z HPL oraz stolarki drzwiowej.
- 1.7 Dostawa i montaż stelaży podtynkowych w zabudowach, ceramiki sanitarnej, odpływów podłogowych i punktowych kanalizacyjnych
- 1.8 Wymiana grzejników z dostosowaniem instalacji C.O. z dostawą
- 1.9 Dostosowanie wetnylacji wyciągowej z materiałami.
- 1.10 Dostawa i montaż oświetlenia, modernizacja instalacji elektrycznej z materiałem
- 1.11 Dostawa i montaż wyposażenia toalet: suszarki do rąk, dozowniki mydła, podajniki papieru toaletowego.
- 1.12 Dostawa i montaż sufitów podwieszanych rastrowych.

## **Założenia konstrukcyjno-materiałowe:**

### **2.1 Ściany kabin sanitarnych**

Kabiny systemowe wykonywane z homogenicznego laminatu HPL o grubości 10 mm, okucia Z mosiądzu oraz aluminium malowane proszkowo. Kolor laminatu HPL w kolorystyce zgodnej z wizualizacją (dekor drewnopodobny). Posiadający Krajową Ocenę Techniczną wydaną przez ITB w Warszawie, Atest higieniczny, Klasyfikację ogniową: C-s2, d0 (materiał budowlany trudno zapalny)

### **2.2 Wykończenie ścian**

Ściany wykończone płytką ścienną gresową w kolorze szarym, zgodnie z wizualizacją. Powyżej płytek ściana zlicowana z płaszczyzną płytek, szpachlowana i malowana farbami lateksowymi w kolorystyce zgodnej z wizualizacją.

### **2.3 Wykończenie posadzki**

Posadzki z płytek gresowych charakteryzujących się klasą antypoślizgowości: min. R10 wg DIN 51130,. Format płytek 60x60cm, dopasowany do minimalizacji fug, zapewnienia odwodnienia i bezpieczeństwa użytkowania. Fugowanie: fuga cementowa lub epoksydowa o podwyższonej odporności na wilgoć, pleśń i środki czyszczące (np. klasy CG2 WA wg PN-EN 13888). Poziom posadzki należy dostosować do poziomu posadzki korytarzy

### **2.4 Wykończenie sufitów**

Sufit podwieszany rastrowy otwarty – system metalowy

Rodzaj materiału: aluminium lub stal ocynkowana malowana proszkowo,

Typ rastra: otwarty raster krzyżowy (kratowy),

Wymiar oczka (rastra): 100 × 100 mm,

Szerokość profili widocznych: 10 mm,

Wysokość profili pionowych (listwowych): 40 mm,

Kolor: RAL 9011 – głęboki czarny (matowy lub półmat, zgodnie z projektem),

Obrzeża ścienne (profile kolor RAL 9011).

## **2.5 Armatura łazienkowa i ceramika**

Ceramika sanitarna:

### **Miski ustępowe:**

Typ: Lejowe, bezkołnierzowe (rimless), wiszące na stelażu podtynkowym.

Materiał: Ceramika sanitarna wysokiej jakości z powłoką łatwoczyszczącą typu Reflex / Clean+ / HygieneGlaze lub równoważną.

Wymagana powłoka zabezpieczająca przed osadzaniem się zabrudzeń i bakterii.

Mocowanie ukryte (mocowania typu EasyFix lub równoważne).

Wysokość zamocowania zgodna z zasadami ergonomii oraz dostępności (dla dzieci i dorosłych).

### **Deski sedesowe:**

Typ: Wolnoodpadające, z mechanizmem cichego domykania.

Wykonanie: Materiał duroplastowy lub odporny kompozyt z powłoką antybakteryjną.

Montaż szybkozdejmowalny (Quick Release) – dla łatwego utrzymania higieny.

### **Przyciski spłukujące:**

Materiał: Stal, lub ABS (terpolimer akrylonitrylo-butadieno-styrenowy ) odporny na akty wandalizmu.

Funkcjonalność: Spłukiwanie dwudzielne (oszczędność wody – 3/6 litrów).

Wykończenie: Matowe lub szczotkowane.

Przyciski dostosowane do systemów podtynkowych.

### **Armatura umywalkowa:**

Baterie umywalkowe:

Typ: Jednouchwytowe, stojące.

Wyposażone w zawór mieszający wodę zimną i ciepłą.

Wbudowany perlator ograniczający przepływ do max 5 l/min.

Materiał korpusu: mosiądz chromowany, pokrycie odporne na środki czyszczące.

System zabezpieczenia przeciwoparzeniowego (blokada temperatury max 38–40°C – w miejscach dla dzieci).

### **Odpiływy i armatura dodatkowa:**

Odpiływy podłogowe:

Typ: Kratki ściekowe z syfonem wbudowanym (suchy lub mokry).

Materiał: Stal nierdzewna lub wysokiej klasy tworzywo odporne na chemikalia.

Pokrywy antypoślizgowe, łatwe do czyszczenia.

Odpowiednia wydajność hydrauliczna w zależności od powierzchni (min. 0,8 l/s).

### **Armatura czerpalna:**

Zawory czerpalne z gwintem do podłączenia węża (np. do sprzątania).

Zintegrowane z zaworem antyskażeniowym typu EA zgodnie z normą PN-EN 1717.

### **Wymagania dodatkowe:**

Wszystkie urządzenia sanitarne i armatura muszą posiadać deklaracje zgodności CE, atesty higieniczne PZH oraz być zgodne z wymaganiami Rozporządzenia Ministra Infrastruktury w sprawie warunków technicznych budynków.

Montaż zgodny z instrukcjami producentów i obowiązującymi normami budowlano-sanitarnymi.

## **2.6 Dodatkowe wyposażenie**

Suszarki do rąk wykonane z powłoki antybakteryjnej, z filtrem HEPA, bezdotykowe, czas suszenia 12 sekund, poziom głośności 79dB(A).

Kosze na śmieci, dozowniki do mydła, wykonane ze stali nierdzewnej. D dozowniki papieru toaletowego należy zamontować w systemie ograniczającym zużycie i zwiększającym higienę użytkownika. System dozowania, przeznaczony do papieru w rolce. Dozowanie pojedynczych odcinków (system jednorazowego poboru) – ograniczenie zużycia papieru o min. 40% w porównaniu do systemów jumbo (potwierdzone przez producenta). Obudowa z wytrzymałego tworzywa sztucznego, odporna na uszkodzenia mechaniczne, w kolorze białym. Kompatybilność z papierem zgodnym z systemem T8.

Umywalki i blaty powinny być wykonane z jednolitego, litego materiału mineralno-akrylowego o gładkiej, nieporowatej strukturze, odpornego na działanie wilgoci, środków chemicznych, zarysowania oraz uderzenia mechaniczne.

- Powierzchnie robocze muszą być formowane w sposób bezspoinowy, umożliwiający łatwe czyszczenie i zachowanie wysokiego poziomu higieny.
- Zalecany minimalny skład: ok. 2/3 naturalnych minerałów (np. trihydrat glinu) oraz ok. 1/3 żywicy akrylowych (PMMA).
- Każda umywalka powinna być zintegrowana z blatem i wyposażona w syfon z sitkiem (np. typu koszyczkowego), zapewniający łatwość konserwacji oraz zabezpieczenie przed zatkaniem odpływu.
- Kształt i wysokość montażu blatów oraz zlewów powinny spełniać zasady projektowania uniwersalnego, umożliwiając komfortowe użytkowanie przez dzieci oraz osoby z ograniczoną mobilnością.

## **2.7 Stolarka drzwiowa**

Wszystkie drzwi wewnętrzne pełne (bez przeszkleń), zintegrowane z kratką wentylacyjną (nawiewną) w dolnym panelu skrzydła.

Zamiast tradycyjnych klamek należy zastosować pochwyty (uchwyty drzwiowe) na całej szerokości drzwi, ułatwiające użytkowanie osobom w różnym wieku i o różnym poziomie sprawności.

Ościeżnica stalowa kątowna, profil o szerokości 105 mm, również z blachy stalowej ocynkowanej, przystosowana do montażu w ścianie murowanej lub gipsowo-kartonowej.

Okucia: trzy zawiasy wzmocnione, trójelementowe, montowane fabrycznie, uszczelka gumowa obwiedniowa w ościeżnicy. Montaż: za pomocą sześciu dybli stalowych – zgodnie z zaleceniami producenta drzwi oraz normami montażu dla obiektów użyteczności publicznej. Oznaczenie drzwi: wykonane zgodnie z systemem identyfikacji wizualnej Centrum Kultury Izabelin – piktogramy, numeracja pomieszczeń, oznaczenia dostępności, zgodnie z "Systemem informacji wizualnej Centrum Kultury Izabelin".

## **3 Instalacje elektryczne**

### **3.1. Instalacja oświetlenia podstawowego:**

W toaletach i przedsionkach zastosować oświetlenie główne LED:

Oprawy liniowe LED montowane natynkowo na sufitach tynkowanych.

Profile natynkowe szer. 100 cm wykonane z aluminium, malowane proszkowo w kolorze RAL 9011  
Oprawy powinny mieć stopień ochrony min. IP44 (ochrona przed wilgocią i pyłem).  
Temperatura barwowa światła: 4000 K (neutralna biel).  
Wskaźnik oddawania barw (CRI): min. 80.  
Minimalne natężenie oświetlenia 200 lx i 300 lx dla umywalki i lustra

### **3.2 Mikrofalowe czujniki obecności:**

W każdym pomieszczeniu sanitarnym zamontować mikrofalowe czujniki ruchu i obecności:  
Czujniki montowane w suficie lub ścianie, w sposób zapewniający pełne pokrycie strefy użytkowej.  
Zasięg detekcji dobrany do powierzchni pomieszczenia.  
Czujniki sterują jednocześnie:  
oświetleniem głównym (załączanie i wyłączanie światła),  
wentylacją wyciągową (uruchamianie wentylatora przy wykryciu obecności).  
Opóźnienie wyłączenia światła i wentylacji po opuszczeniu pomieszczenia: min. 5–10 minut (regulowane).  
Czujniki z funkcją wykrywania drobnych ruchów (np. przebywanie w kabinie).

### **3.3. Wentylacja mechaniczna – zasilanie i sterowanie:**

Wentylatory wyciągowe montowane w toaletach zasilane oddzielnym obwodem 230 V.  
Wentylatory uruchamiane automatycznie poprzez czujniki obecności.  
Każdy wentylator wyposażony w funkcję opóźnionego wyłączenia (timer, minimum 5 minut po wyjściu użytkownika).  
Instalacja wentylatorów zabezpieczona odpowiednimi zabezpieczeniami nadprądowymi.

### **3.4. Oświetlenie ewakuacyjne**

W każdej toalecie i przedsionku zapewnić:  
Oprawy oświetlenia awaryjnego/ewakuacyjnego (autonomiczne lub centralnie zasilane).  
Oprawy zgodne z wymaganiami normy PN-EN 1838 i PN-EN 50172.  
Czas pracy awaryjnej: min. 1 godzina.  
Oświetlenie wskazujące kierunki ewakuacji lub oznaczające wyjścia awaryjne, zgodnie z projektem ewakuacji budynku.  
Minimalne natężenie światła w trybie awaryjnym: 1 lx na poziomie podłogi.

### **4.1 Wentylacja mechaniczna sanitariatów**

Projekt obejmuje zaprojektowanie i wykonanie wentylacji mechanicznej wywiewnej dla sanitariatów uczniów i personelu w modernizowanej szkole podstawowej, w których brak jest istniejącej skutecznej wentylacji naturalnej.

#### **4.1 System wentylacji mechanicznej:**

- System wentylacji mechanicznej wywiewnej w układzie podciśnieniowym.

- Zapewnienie właściwej ilości powietrza wywiewanego zgodnie z aktualnymi przepisami:
  - **min. 50 m<sup>3</sup>/h na miskę ustępową,**
  - **min. 25 m<sup>3</sup>/h na pisuar,**
  - **1,5 wymiana powietrza na godzinę w przedsionkach.**

#### Obliczone wymagane wydajności wentylacji:

Kod	Pomieszczenie	Powierzchnia [m <sup>2</sup> ]	Wysokość [m]	Kubatura [m <sup>3</sup> ]	Wydajność wymagana [m <sup>3</sup> /h]
113_01	Przedsionek toalety męskiej	6,10	2,5	<b>15,25</b>	min. 1,5–2 wymiany/h = 23–30 m <sup>3</sup> /h
113_02	Część sanitarna męska (3 kabiny + 3 pisuary)	10,20	2,5	<b>25,50</b>	3×50 + 3×25 = 225 m <sup>3</sup> /h (średnio)
144_01	Przedsionek toalety damskiej	5,55	2,5	<b>13,88</b>	min. 1,5–2 wymiany/h = 21–28 m <sup>3</sup> /h
144_02	Część sanitarna damska (3 kabiny)	9,86	2,5	<b>24,65</b>	3×50 = 150 m <sup>3</sup> /h
12_00	Toaleta dla niepełnosprawnych	4,20	2,5	<b>10,50</b>	50 m <sup>3</sup> /h

#### 4.2 Układ wentylacji:

- Kanały wentylacyjne prowadzone nad sufitem rastrowym w sposób estetyczny, ukryty lub zamaskowany. Anemostaty w kolorze RAL 9011
- Kanały wykonane z blachy stalowej ocynkowanej (system sztywny),
- Kanały wentylacyjne izolowane akustycznie.
- Każda grupa sanitariatów wyposażona w niezależny wentylator kanałowy lub ścienny.

#### 4.3 Wentylatory:

- Typ: wentylatory kanałowe lub ścienne wywiewne.
- Dobór wentylatorów na podstawie wymaganych wydajności z tabeli.
- Minimalny spręż: dostosowany do długości instalacji i strat ciśnienia.
- Każdy wentylator wyposażony w: możliwość pracy ciągłej lub uruchamianej automatycznie poprzez mikrofalowy czujnik ruchu, opóźnienie wyłączenia po opuszczeniu pomieszczenia – min. **5–10 min** (wbudowany timer).
- Wentylatory o klasie szczelności min. **IP44**.
- Poziom hałasu na stanowisku pracy nieprzekraczający **35–40 dB(A)**.

#### 4.4 Sterowanie:

- Mikrofalowe czujniki obecności w każdym pomieszczeniu:
  - uruchamiają jednocześnie oświetlenie główne LED i wentylację.
  - czas pracy wentylatora po wykryciu ruchu regulowany (domyślnie 10 minut).
- Możliwość ręcznego wyłączenia w trybie serwisowym (przełącznik techniczny w rozdzielnicy).

#### 4.5 Wyrzut powietrza:

- Wyrzut powietrza nad dach budynku za pomocą wyrzutni dachowej.
- Wyrzutnie zabezpieczone przed dostępem opadów atmosferycznych.

#### 4.6 Otwory nawiewne:

Zapewnienie nawiewu powietrza do pomieszczeń sanitarnych poprzez zastosowanie: paneli dolnych wentylacyjnych w drzwiach, wykonanych fabrycznie, panele wykonane z blachy ocynkowanej lub malowanej proszkowo, o wysokiej odporności na wilgoć i uszkodzenia mechaniczne, powierzchnia czynna panelu zapewniająca skuteczny przepływ powietrza.

#### 4.7 Wymagania ogólne:

- Wszystkie elementy instalacji wentylacyjnej muszą posiadać znak **CE** i być zgodne z normami:
  - **PN-B-03430/Az3:2000** – Wentylacja w budynkach użyteczności publicznej,
  - **PN-EN 13779** – Wentylacja budynków niemieszkalnych,
  - **PN-EN 1507, PN-EN 12237** – kanały wentylacyjne.
- Instalacja wykonana zgodnie z aktualnym **Rozporządzeniem Ministra Infrastruktury** oraz przepisami ochrony przeciwpożarowej.
- Wszystkie instalacje wentylacyjne muszą być oznakowane i udokumentowane (protokół badań wydajności przy odbiorze).

#### 5.1 Instalacje C.O.

Projekt obejmuje wykonanie instalacji C.O. w nowo projektowanych sanitariatach, poprzez montaż nowych grzejników płytowych.

Grzejniki wykonane ze stali niskowęglowej, zabezpieczone antykorozyjnie.

Wykończenie: powłoka malarska proszkowa w kolorze RAL 9003.

Grzejniki o standardowej głębokości , Każdy grzejnik wyposażony w: Zawory termostatyczne (montaż boczny lub dolny, w zależności od układu instalacji), Głowice termostatyczne z możliwością regulacji temperatury, Zawory odcinające i odpowietrzniki automatyczne lub ręczne.

Materiał: stal malowana proszkowo lub aluminium w kolorze RAL 9003. Konstrukcja: perforowana (dla zapewnienia prawidłowego przepływu powietrza konwekcyjnego). Osłony muszą być łatwo demontowalne (bez użycia narzędzi specjalistycznych) na potrzeby czyszczenia i konserwacji, bezpieczne w użytkowaniu – wszystkie krawędzie zaokrąglone lub odpowiednio zabezpieczone, trwałe i odporne na uszkodzenia mechaniczne oraz działanie wilgoci.

- Charakterystyka energetyczna

Projekt nie ma wpływu na charakterystykę energetyczną istniejącego budynku, nie ulega zmianie bilans mocy urządzeń elektrycznych, oraz właściwości cieplne przegród zewnętrznych obiektu.

# INFORMACJA DOTYCZĄCA BEZPIECZEŃSTWA I OCHRONY ZDROWIA

## INFORMACJA DOTYCZĄCA BEZPIECZEŃSTWA I OCHRONY ZDROWIA (BIOZ)

### 1. Podstawa opracowania

Informacja dotycząca bezpieczeństwa i ochrony zdrowia została opracowana zgodnie z:

- **Rozporządzeniem Ministra Infrastruktury z dnia 23 czerwca 2003 r.**  
w sprawie informacji dotyczącej bezpieczeństwa i ochrony zdrowia oraz planu bezpieczeństwa i ochrony zdrowia  
(Dz.U. 2003 nr 120 poz. 1126),
- **Rozporządzeniem Ministra Infrastruktury z dnia 6 lutego 2003 r.**  
w sprawie bezpieczeństwa i higieny pracy podczas wykonywania robót budowlanych  
(Dz.U. 2003 nr 47 poz. 401 z późn. zm.),
- **Ustawą z dnia 7 lipca 1994 r. – Prawo budowlane**  
(Dz.U. 2023 poz. 682 z późn. zm.),
- **Rozporządzeniem Ministra Rozwoju i Technologii z dnia 20 grudnia 2021 r.**  
w sprawie warunków technicznych, jakim powinny odpowiadać budynki i ich usytuowanie  
(Dz.U. 2022 poz. 1225),

oraz z uwzględnieniem przepisów ogólnych BHP i ochrony przeciwpożarowej.

### 2. Zakres robót i kolejność realizacji

Przedmiotem opracowania jest **przebudowa i dostosowanie łazienek do potrzeb osób ze szczególnymi potrzebami w Centrum Kultury Izabelin** Zakres robót obejmuje:

- demontaż istniejących instalacji i wykończeń,
- roboty sanitarne, elektryczne i wentylacyjne,
- montaż wyposażenia sanitarnego,
- wykończenie powierzchni (ściany, sufity, posadzki),
- uruchomienie instalacji i odbiory końcowe.

### 3. Wykaz istniejących obiektów budowlanych

Centrum Kultury Izabelin, w którym prowadzona będzie modernizacja sanitariatów na poziomie pierwszego piętra oraz parteru. Zakres prac obejmuje wymianę instalacji sanitarnych, elektrycznych, wentylacyjnych oraz wykończeniowych w istniejących pomieszczeniach higieniczno-sanitarnych, zgodnie z dokumentacją projektową.

#### 4. Zagospodarowanie działki – elementy stwarzające zagrożenie

- Przed rozpoczęciem prac należy oznakować teren budowy i wyznaczyć strefę prac.
- Obowiązkowe:
  - tablice informacyjne i ostrzegawcze,
  - wyłączenie dostępu osób postronnych do miejsca prowadzenia robót,
  - zabezpieczenie dróg ewakuacyjnych w obrębie budynku.

#### 5. Przewidywane zagrożenia i środki zaradcze

##### Rusztowania, podesty, prace na wysokości:

- Rusztowania i podesty robocze muszą spełniać wymagania norm PN-EN 12810 i PN-EN 12811 oraz być montowane przez osoby z odpowiednimi uprawnieniami.
- Prace na wysokości (powyżej 1,00 m) wymagają zabezpieczeń przed upadkiem (balustrady ochronne min. 1,10 m, szelki bezpieczeństwa z linką  $\leq 1,5$  m).
- Elementy stalowe rusztowań muszą być uziemione.

##### Roboty instalacyjne:

- Możliwość pracy z narzędziami elektrycznymi – obowiązkowe zabezpieczenia przeciwporażeniowe.
- Ewentualna ingerencja w istniejącą infrastrukturę sanitarną i elektryczną – po wcześniejszym jej odłączeniu i zabezpieczeniu.

#### 6. Instruktaż stanowiskowy i prace szczególnie niebezpieczne

- Przed rozpoczęciem prac wszyscy pracownicy muszą przejść:
  - **instruktaż ogólny BHP**,
  - **instruktaż stanowiskowy**, zgodnie z rozporządzeniem w sprawie szkoleń z zakresu BHP.
- **Roboty szczególnie niebezpieczne** nie występują w planowanym zakresie robót.

#### 7. Strefy szczególnego zagrożenia zdrowia i życia

- **Nie występują** w zakresie niniejszego opracowania.
- Pomieszczenia sanitarne nie są strefami zagrożenia wybuchem ani emisją substancji szkodliwych.
- Podczas prowadzenia robót wymagane jest zachowanie drożności dróg ewakuacyjnych i oznakowanie tras dojścia.

#### 8. Organizacja placu budowy i komunikacja

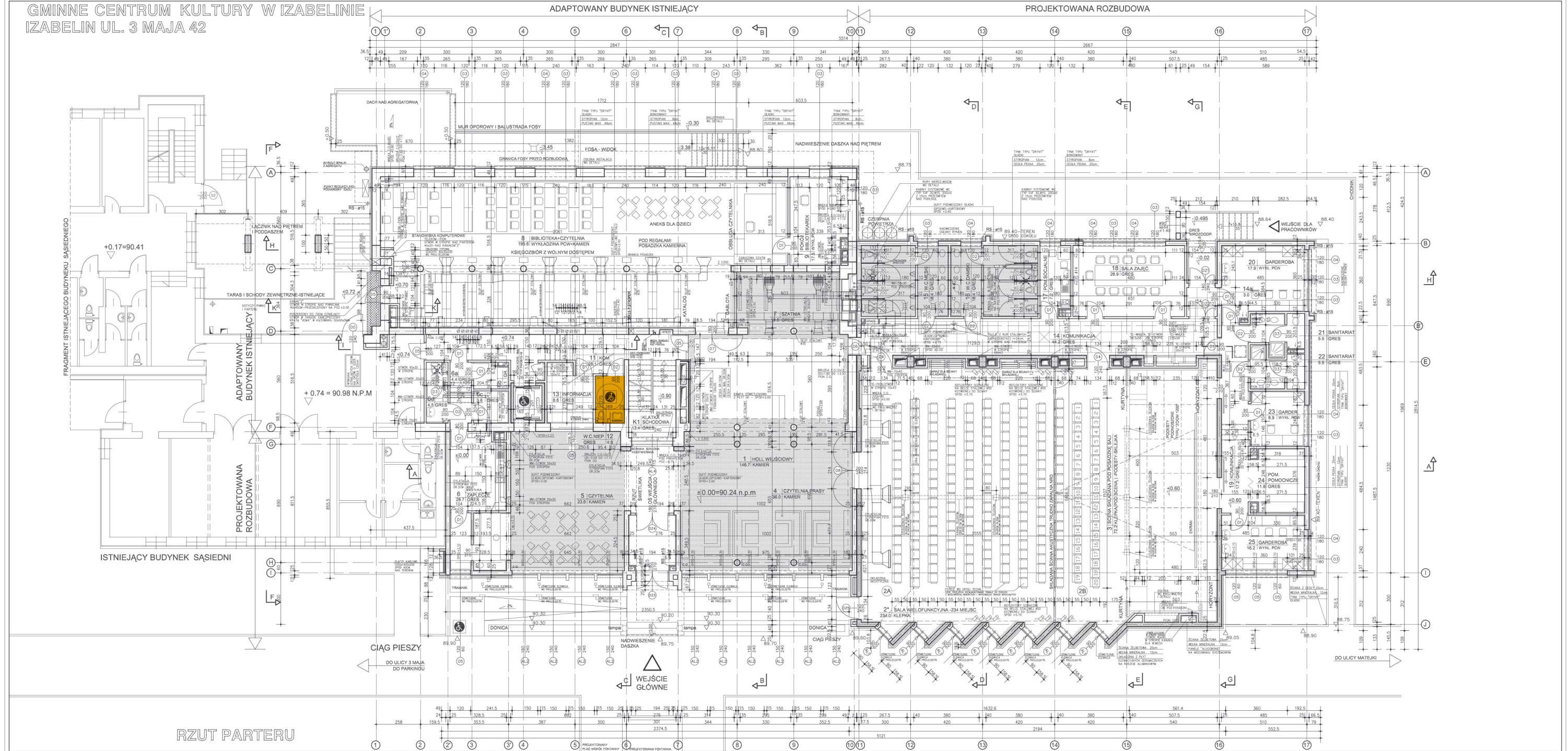
- Teren prowadzonych prac musi być oznakowany, zamknięty dla osób trzecich i zabezpieczony zgodnie z przepisami.
- Komunikacja wewnętrzna na placu budowy ma zapewniać możliwość **szybkiej ewakuacji**, a dostęp do podręcznego sprzętu gaśniczego oraz apteczek pierwszej pomocy – **stały i oznaczony**.



# CZĘŚĆ III

## CZĘŚĆ RYSUNKOWA

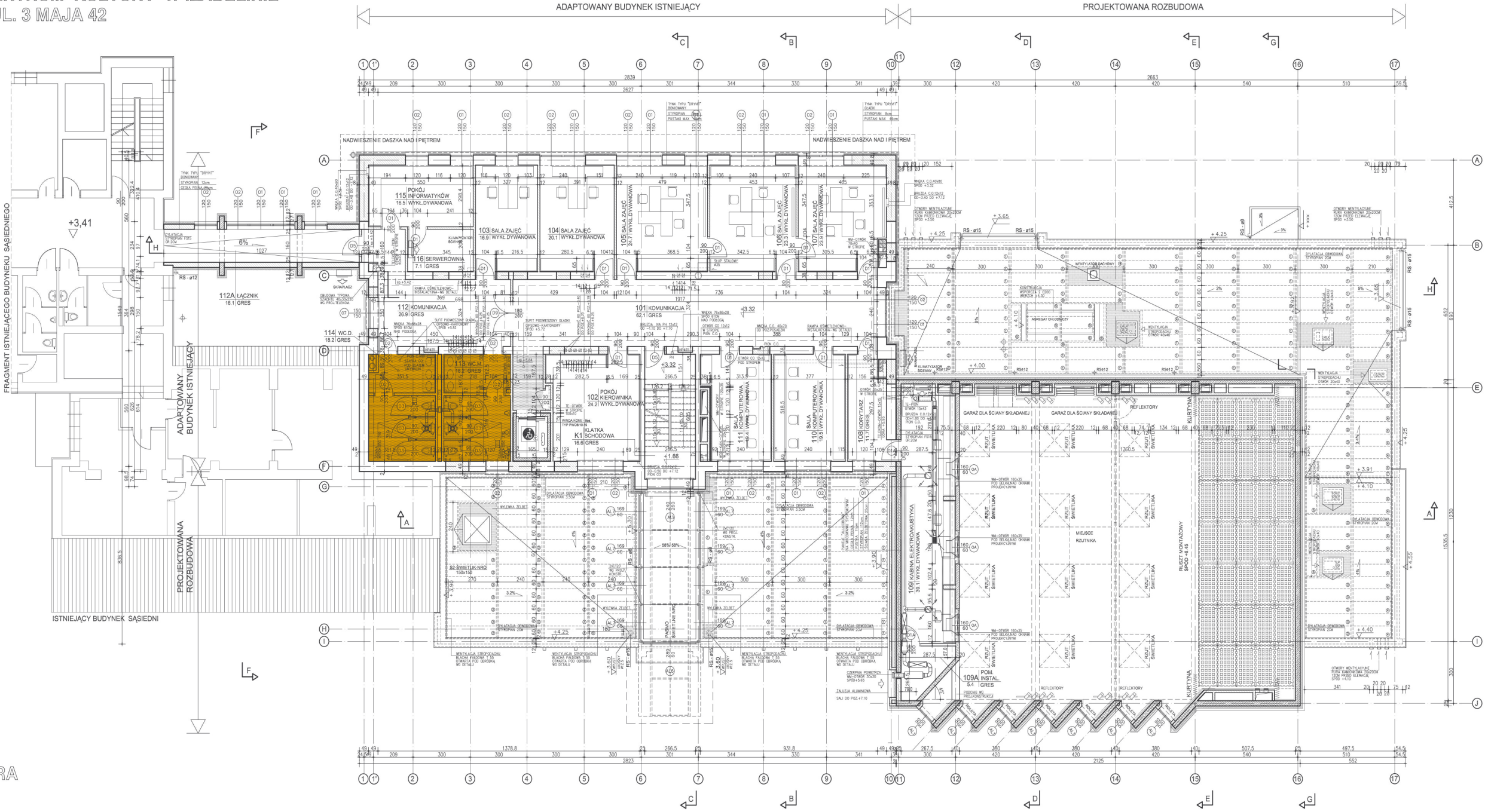
GMINNE CENTRUM KULTURY W IZABELINIE  
IZABELIN UL. 3 MAJA 42



RZUT PARTERU



GMINNE CENTRUM KULTURY W IZABELINIE  
IZABELIN UL. 3 MAJA 42

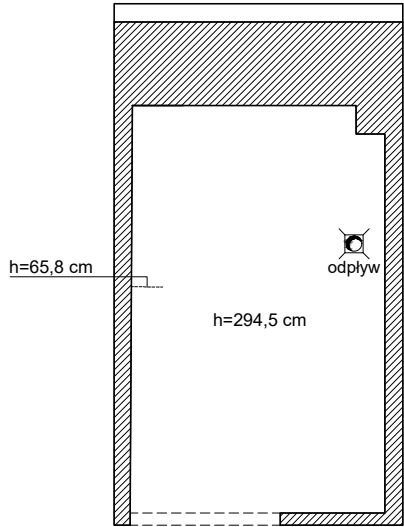
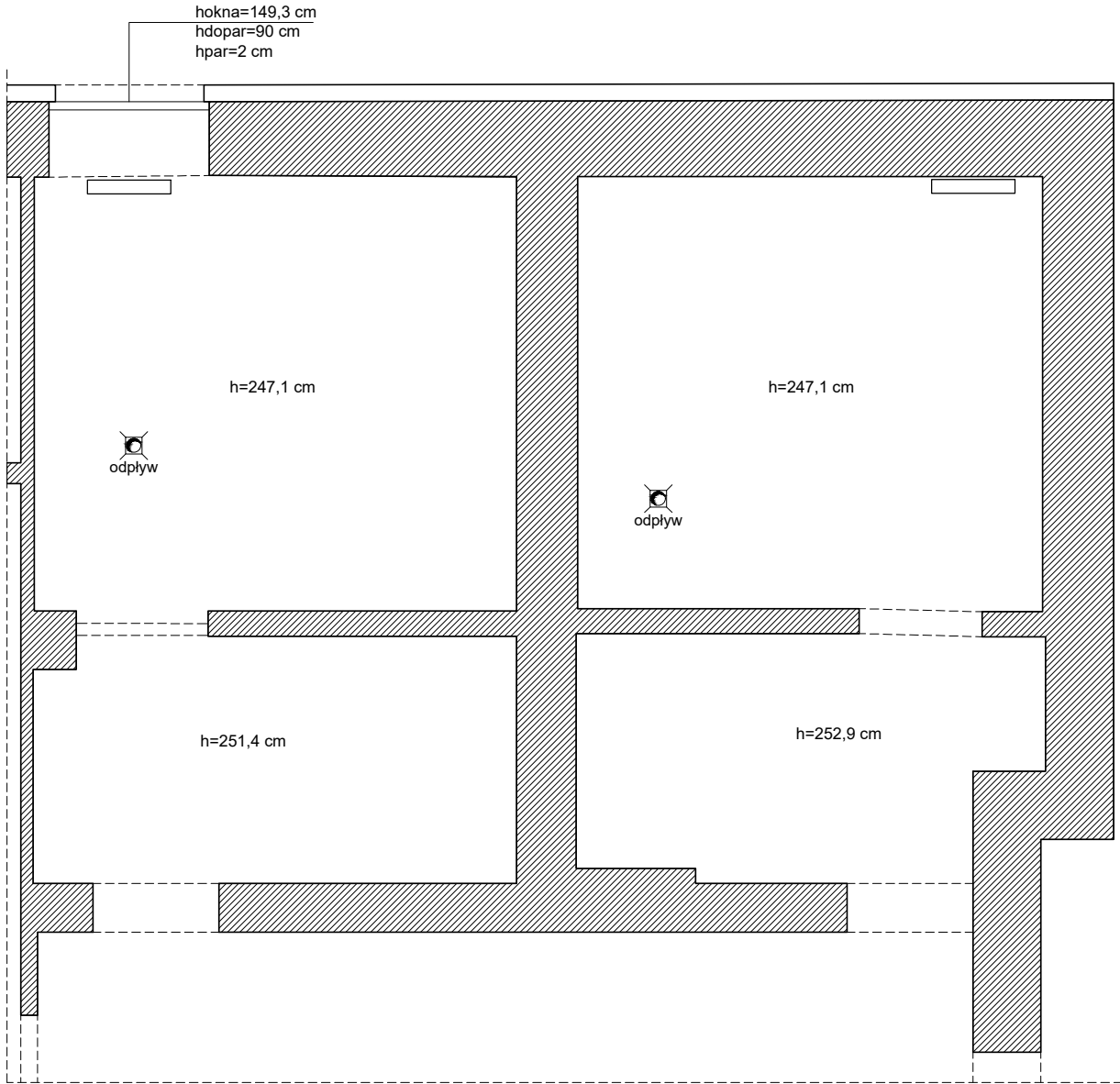


RZUT PIETRA

DACH NAD HOLLEM				
LP	OZN	TYP	ILOSC	SZTUK
1	1	DKZ-300	10.1	
2	2	DKZ-270	9	
3	3	DKZ-240	71	
4	4	DKZ-210	35	
5	5	DKZ-180	4	
6	6	DKZ-240/30	1	
7	7	DKZ-210/30	2	
8	8	DKZ-180/30	2	
9	9	DKZ-300/30	4	

Biurowie Projektów Budowlanych Ogólnego Budownictwa S.A. w Warszawie  
IZABELIN, ul. 3 MAJA 42  
GMINNE CENTRUM KULTURY

RZUT PIETRA				
Opis	Przebieg	Wzrost	Wzrost	Wzrost
1:500	1:500	1:500	1:500	1:500
1:500	1:500	1:500	1:500	1:500
1:500	1:500	1:500	1:500	1:500



- UWAGI OGÓLNE:
1. PRZED PRZYSTĄPIENIEM DO PRAC WYMIARY SPRAWDZIĆ W NATURZE.
  2. W RAZIE JAKICHKOLWIEK WĄTPLIWOŚCI LUB NIEZGODNOŚCI SKONTAKTOWAĆ SIĘ Z ARCHITEKTEM.
  3. RYSUNKI RÓZPATRYWAĆ UWZGLĘDNIAJĄC CAŁOŚĆ DOKUMENTACJI PROJEKTOWEJ ORAZ STAN ISTNIEJĄCY.
  4. KOLEJNOŚĆ PRAC SKOORDYNOWAĆ MIĘDZYBRANŻOWO TAK, BY UMOŻLIWIĆ PRAWIDŁOWY MONTAŻ I WYKONANIE WSZYSTKICH ELEMENTÓW PROJEKTU.

PROJEKT MODERNIZACJI ŁAZIENEK W  
CENTRUM KULTURY IZABELIN

INWESTOR:  
GMINA IZABELIN

BRANŻA:  
**A**

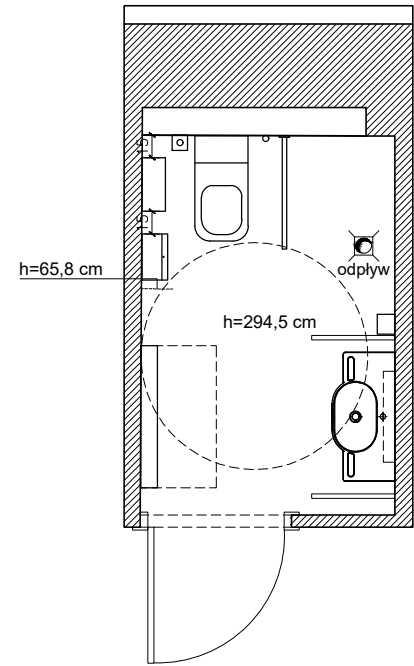
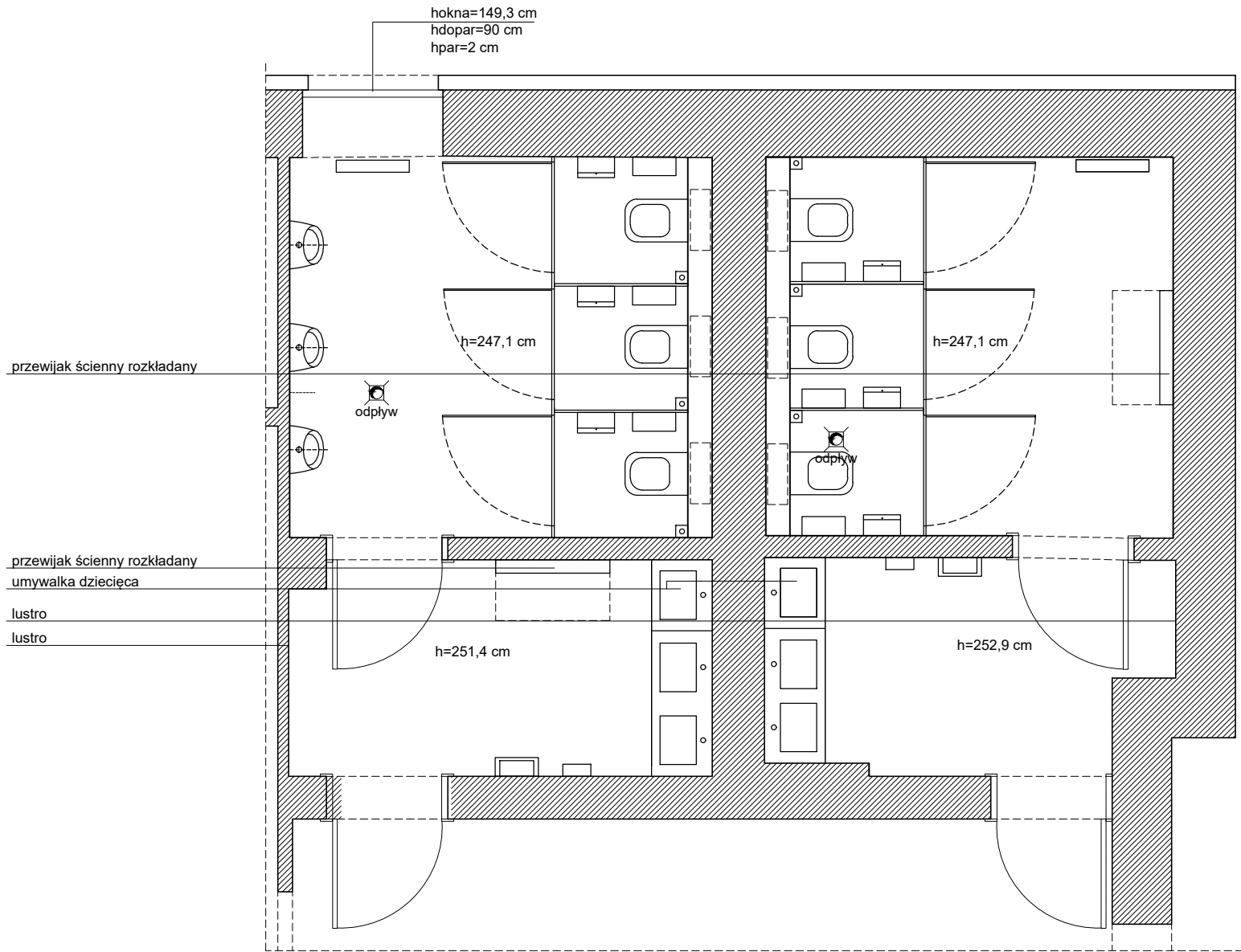
FAZA:  
INWENTARYZACJA

TREŚĆ RYSUNKU:  
INWENTARYZACJA

PROJEKTANT:  
mgr inż arch. Natalia Starzyk-Sieradzka

OPRACOWANIE:  
mgr inż arch. Natalia Starzyk-Sieradzka

SKALA: 1:50	DATA: KWIECIEŃ 2025	NR RYSUNKU: 03
----------------	------------------------	-------------------



- UWAGI OGÓLNE:
1. PRZED PRZYSTĄPIENIEM DO PRAC WYMIARY SPRAWDZIĆ W NATURZE.
  2. W RAZIE JAKICHKOLWIEK WĄTPLIWOŚCI LUB NIEZGODNOŚCI SKONTAKTOWAĆ SIĘ Z ARCHITEKTEM.
  3. RYSUNKI ROZPATRYWAĆ UWZGLĘDNIAJĄC CAŁOŚĆ DOKUMENTACJI PROJEKTOWEJ ORAZ STAN ISTNIEJĄCY.
  4. KOLEJNOŚĆ PRAC SKOORDYNOWAĆ MIĘDZYBRANŻOWO TAK, BY UMOŻLIWIĆ PRAWIDŁOWY MONTAŻ I WYKONANIE WSZYSTKICH ELEMENTÓW PROJEKTU.

PROJEKT MODERNIZACJI ŁAZIENEK W  
CENTRUM KULTURY IZABELIN

INWESTOR:  
GMINA IZABELIN

BRANŻA:  
**A**

FAZA:  
KONCEPCJA

TREŚĆ RYSUNKU:  
KONCEPCJA

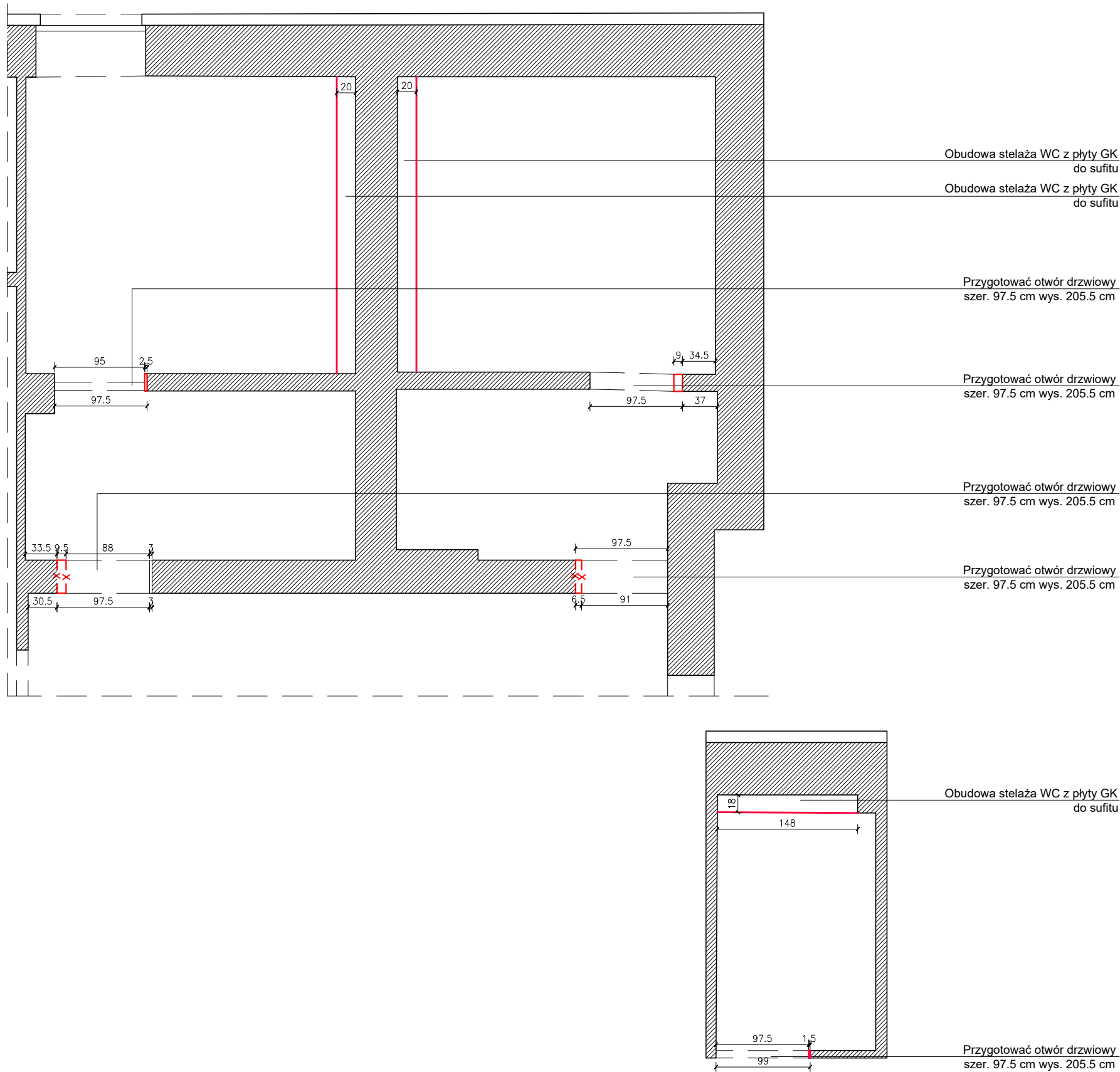
PROJEKTANT:  
mgr inż arch. Natalia Starzyk-Sieradzka

OPRACOWANIE:  
mgr inż arch. Natalia Starzyk-Sieradzka

SKALA:  
1:50

DATA:  
KWIECIEŃ 2025

NR RYSUNKU:  
04



UWAGI OGÓLNE:

1. PRZED PRZYSTĄPIENIEM DO PRAC WYMIARY SPRAWDZIĆ W NATURZE.
2. W RAZIE JAKICHKOLWIEK WĄTPLIWOŚCI LUB NIEZGODNOŚCI SKONTAKTOWAĆ SIĘ Z ARCHITEKTEM.
3. RYSUNKI ROZPATRYWAĆ UWZGLĘDNIAJĄC CAŁOŚĆ DOKUMENTACJI PROJEKTOWEJ ORAZ STAN ISTNIEJĄCY.
4. KOLEJNOŚĆ PRAC SKOORDYNOWAĆ MIĘDZYBRANŻOWO TAK, BY UMOŻLIWIĆ PRAWIDŁOWY MONTAŻ I WYKONANIE WSZYSTKICH ELEMENTÓW PROJEKTU.

PROJEKT MODERNIZACJI ŁAZIENEK  
W CENTRUM KULTURY IZABELIN

INWESTOR: GMINA IZABELIN		
BRANŻA: A		FAZA: PROJEKT TECHNICZNY
TREŚĆ RYSUNKU: SCHEMAT WYBURZEŃ I WYMUROWAŃ		
PROJEKTANT: mgr inż arch. Natalia Starzyk-Sieradzka		
OPRACOWANIE: mgr inż arch. Natalia Starzyk-Sieradzka		
SKALA: 1:50	DATA: KWIECIEŃ 2025	NR RYSUNKU: 05





montaż grzejnika boczny lub dolny w zależności  
od układu instalacji

podłączenie pisuaru,  
woda zimna + odpływ

anemostat wywiewny

podłączenie pisuaru,  
woda zimna + odpływ

podłączenie armatury czerpalnej istniejące

kratka odpływowa w posadzce

podłączenie pisuaru,  
woda zimna + odpływ

podłączenie baterii umywalkowej,  
woda zimna/ciepła + odpływ. UWAGA! umywalka dziecięca  
o obniżonej wysokości.  
anemostat wywiewny  
podłączenie baterii umywalkowej,  
woda zimna/ciepła + odpływ

podłączenie baterii umywalkowej,  
woda zimna/ciepła + odpływ

montaż grzejnika boczny lub dolny w zależności  
od układu instalacji

podłączenie WC podwieszanego,  
woda zimna + odpływ

podłączenie WC podwieszanego,  
woda zimna + odpływ

kratka odpływowa w posadzce

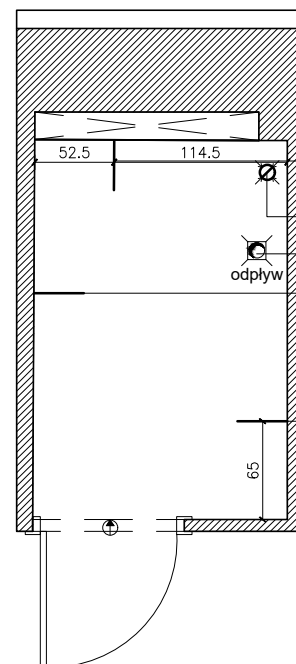
podłączenie WC podwieszanego,  
woda zimna + odpływ  
anemostat wywiewny

podłączenie baterii umywalkowej,  
woda zimna/ciepła + odpływ. UWAGA! umywalka dziecięca o  
obniżonej wysokości.  
anemostat wywiewny

podłączenie baterii umywalkowej,  
woda zimna/ciepła + odpływ

podłączenie baterii umywalkowej,  
woda zimna/ciepła + odpływ

zawór czerpny zimnej wody,  
doprowadzić wodę do miejsca poboru w korytarzu



podłączenie WC podwieszanego,  
woda zimna + odpływ

anemostat wywiewny

kratka odpływowa w posadzce

podłączenie armatury czerpalnej istniejące

podłączenie baterii umywalkowej,  
woda zimna/ciepła + odpływ

#### UWAGI OGÓLNE:

1. PRZED PRZYSTĄPIENIEM DO PRAC WYMIARY  
SPRAWDZIĆ W NATURZE.
2. W RAZIE JAKICHKOLWIEK WĄTPLIWOŚCI LUB  
NIEZGODNOŚCI SKONTAKTOWAĆ SIĘ Z ARCHITEKTEM.
3. RYSUNKI ROZPATRYWAĆ UWZGLĘDNIAJĄC CAŁOŚĆ  
DOKUMENTACJI PROJEKTOWEJ ORAZ STAN  
ISTNIEJĄCY.
4. KOLEJNOŚĆ PRAC SKOORDYNOWAĆ  
MIĘDZYBRANŻOWO TAK, BY UMOŻLIWIĆ PRAWIDŁOWY  
MONTAŻ I WYKONANIE WSZYSTKICH ELEMENTÓW  
PROJEKTU.

### PROJEKT MODERNIZACJI ŁAZIENEK W CENTRUM KULTURY IZABELIN

INWESTOR: GMINA IZABELIN		
BRANŻA: A	FAZA: PROJEKT TECHNICZNY	
TREŚĆ RYSUNKU: SCHEMAT WOD-KAN		
PROJEKTANT:  mgr inż arch. Natalia Starzyk-Sieradzka		
OPRACOWANIE:  mgr inż arch. Natalia Starzyk-Sieradzka		
SKALA: 1:50	DATA: KWIECIEŃ 2025	NR RYSUNKU: 06



REWIZJA Z DN. DD/MM/RRRR

#### LEGENDA:

- elektryka oznaczona ramką: nowy lub przeniesiony punkt - należy kierować się wymiarami
- JEŻELI NIE OZNACZONO INACZEJ:**
- GNIAZDO standardowo H=30cm
- GNIAZDO BRYZGOSZCZELNE
- WŁĄCZNIKI ŚWIATEŁ pojedynczy standardowo H=120cm
- WŁĄCZNIKI ŚWIATEŁ podwójny standardowo H=120cm
- WŁĄCZNIKI SCHODOWE pojedynczy lub podwójny H=120cm
- WŁĄCZNIK WENTYLATORA ŁAZ. H=120cm
- WŁĄCZNIK KRZYŻOWY H=120cm
- PUNKT OŚWIETLENIOWY SUFIT. - PLAFON LUB LAMPA WISZĄCA
- PRZEWÓD WYPUSZCZONY ZE ŚCIANY
- LISTWA LED W SUFICIE PODW. LUB W MEBLU
- WSZYSTKIE GNIAZDA Z UZIEMIENIEM**

#### UWAGI OGÓLNE:

- PRZED PRZYSTĄPIENIEM DO PRAC WYMIARY SPRAWDZIĆ W NATURZE.
- W RAZIE JAKICHKOLWIEK WĄTPLIWOŚCI LUB NIEZGODNOŚCI SKONTAKTOWAĆ SIĘ Z ARCHITEKTEM.
- RYUNKI ROZPATRYWAĆ UWZGLĘDNIAJĄC CAŁOŚĆ DOKUMENTACJI PROJEKTOWEJ ORAZ STAN ISTNIEJĄCY.
- KOLEJNOŚĆ PRAC SKOORDYNOWAĆ MIĘDZYBRANŻOWO TAK, BY UMOŻLIWIĆ PRAWDŁOWY MONTAŻ I WYKONANIEWSZYSTKICH ELEMENTÓW PROJEKTU.

### PROJEKT MODERNIZACJI ŁAZIENEK W CENTRUM KULTURY IZABELIN

INWESTOR:  
GMINA IZABELIN

BRANŻA:  
**A**

FAZA:  
PROJEKT TECHNICZNY

TREŚĆ RYSUNKU:  
ELEKTRYKA

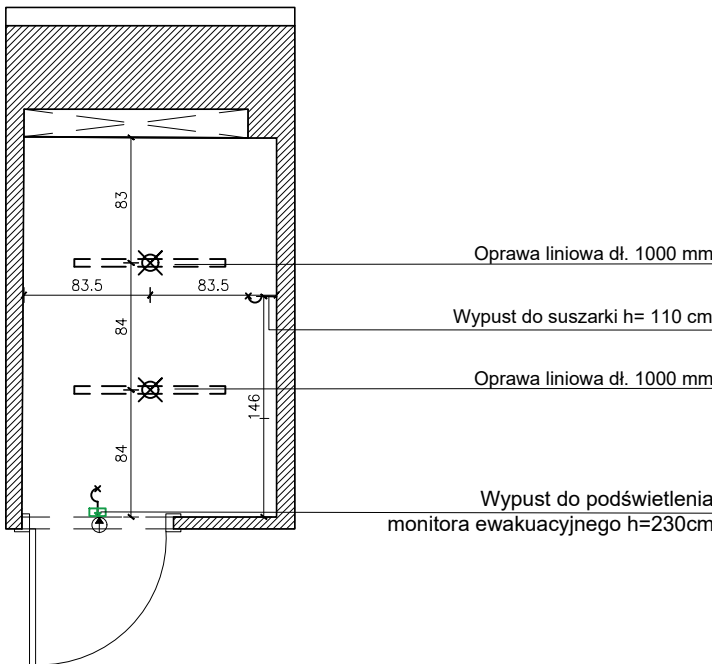
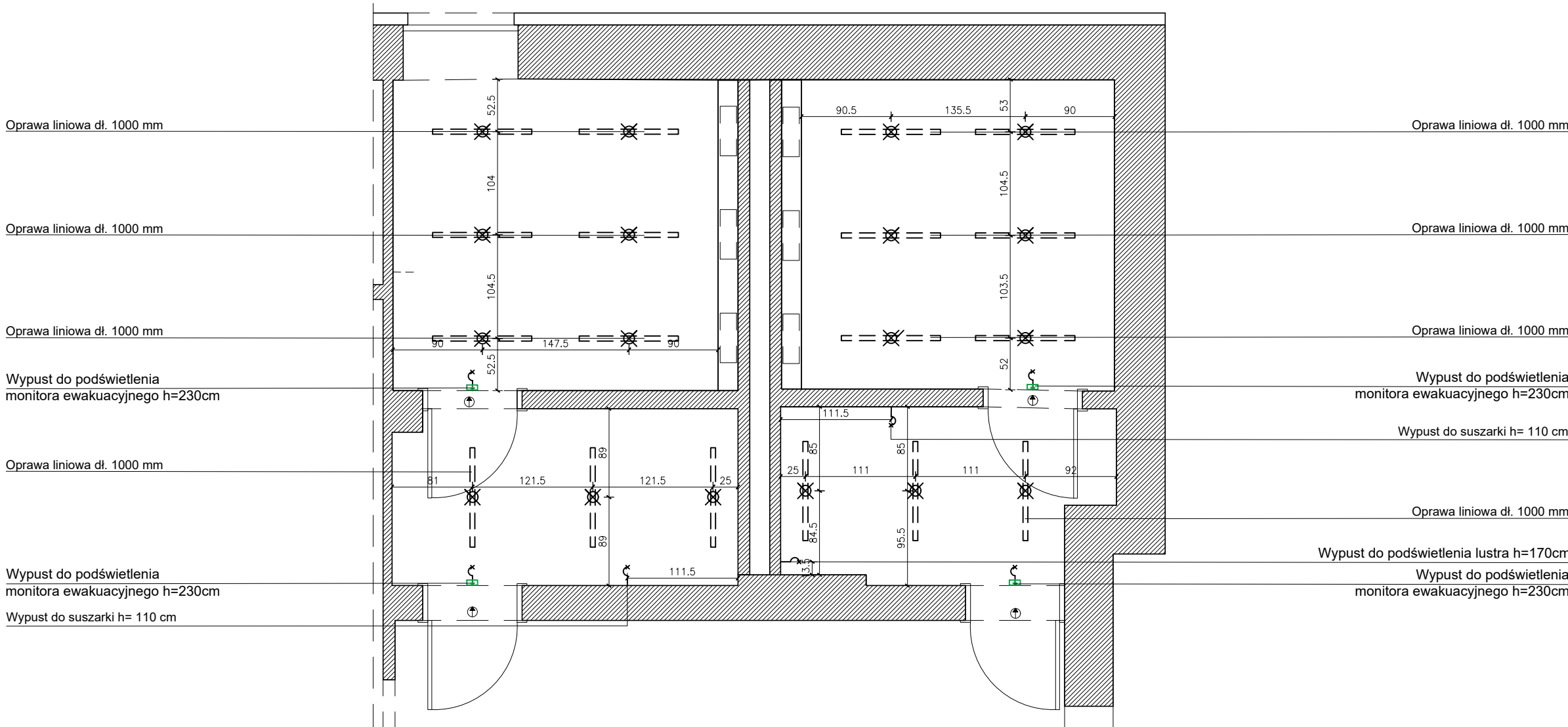
PROJEKTANT:  
mgr inż arch. Natalia Starzyk-Sieradzka

OPRACOWANIE:  
mgr inż arch. Natalia Starzyk-Sieradzka

SKALA:  
1:50

DATA:  
KWIECIEŃ 2025

NR RYSUNKU:  
07

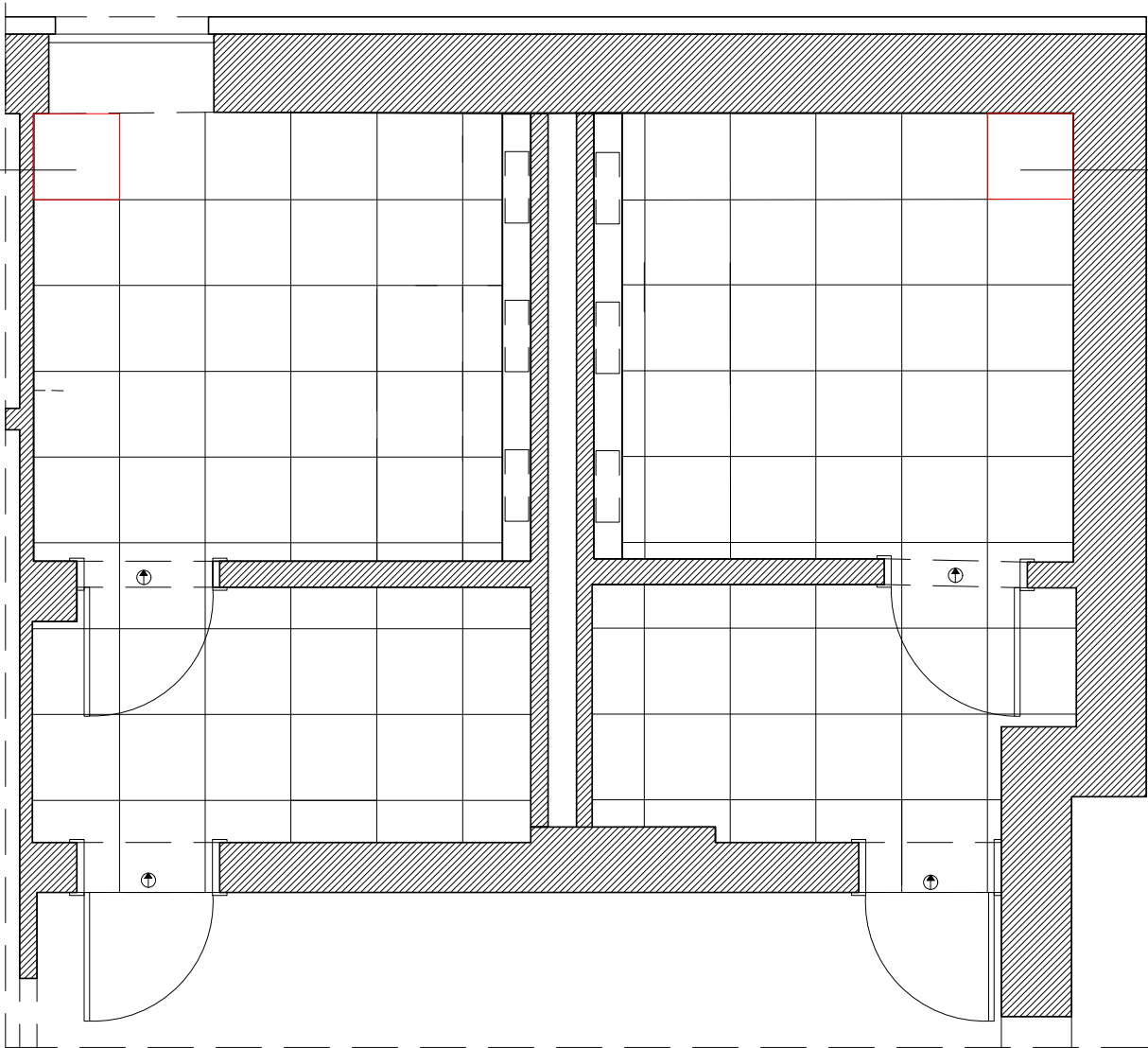




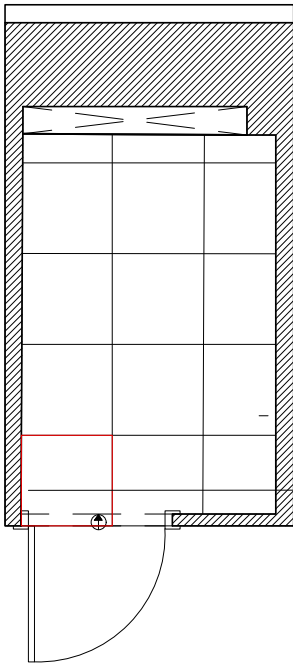


plytka 60x60 cm  
plytka startowa

plytka 60x60 cm  
plytka startowa



plytka 60x60 cm  
plytka startowa



UWAGI OGÓLNE:

1. PRZED PRZYSTĄPIENIEM DO PRAC WYMIARY SPRAWDZIĆ W NATURZE.
2. W RAZIE JAKICHKOLWIEK WĄTPLIWOŚCI LUB NIEZGODNOŚCI SKONTAKTOWAĆ SIĘ Z ARCHITEKTEM.
3. RYSUNKI ROZPATRYWAĆ UWZGLĘDNIAJĄC CAŁOŚĆ DOKUMENTACJI PROJEKTOWEJ ORAZ STAN ISTNIEJĄCY.
4. KOLEJNOŚĆ PRAC SKOORDYNOWAĆ MIĘDZYBRANŻOWO TAK, BY UMOŻLIWIĆ PRAWIDŁOWY MONTAŻ I WYKONANIE WSZYSTKICH ELEMENTÓW PROJEKTU.

PROJEKT MODERNIZACJI ŁAZIENEK  
W CENTRUM KULTURY IZABELIN

INWESTOR:  
GMINA IZABELIN

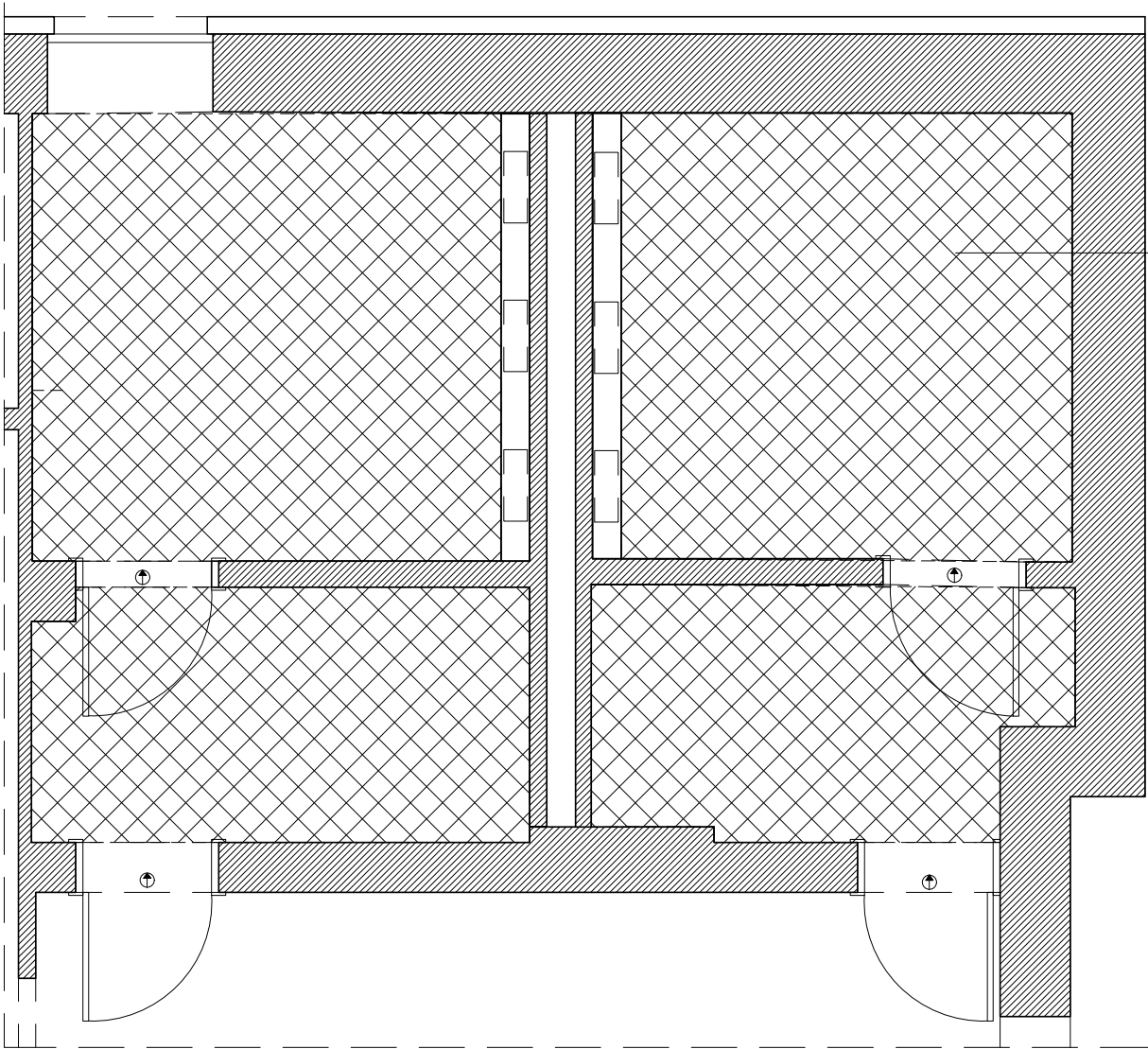
BRANŻA: **A** FAZA: PROJEKT TECHNICZNY

TREŚĆ RYSUNKU:  
SCHEMAT POSADZEK

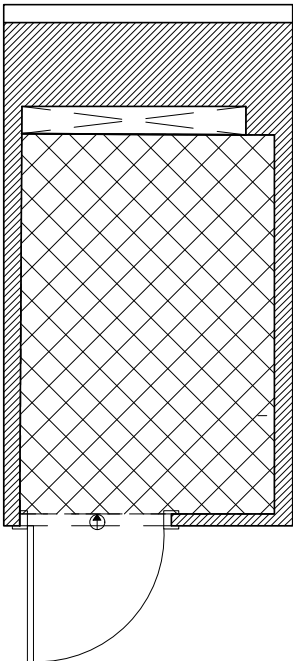
PROJEKTANT:  
mgr inż arch. Natalia Starzyk-Sieradzka

OPRACOWANIE:  
mgr inż arch. Natalia Starzyk-Sieradzka

SKALA: 1:50 DATA: KWIECIEŃ 2025 NR RYSUNKU: 08



sufit podwieszany  
RAL 9011



UWAGI OGÓLNE:

1. PRZED PRZYSTĄPIENIEM DO PRAC WYMIARY  
SPRAWDZIĆ W NATURZE.
2. W RAZIE JAKICHKOLWIEK WĄTPLIWOŚCI LUB  
NIEZGODNOŚCI SKONTAKTOWAĆ SIĘ Z ARCHITEKTEM.
3. RYSUNKI ROZPATRYWAĆ UWZGLĘDNIAJĄC CAŁOŚĆ  
DOKUMENTACJI PROJEKTOWEJ ORAZ STAN  
ISTNIEJĄCY.
4. KOLEJNOŚĆ PRAC SKOORDYNOWAĆ  
MIĘDZYBRANŻOWO TAK, BY UMOŻLIWIĆ PRAWIDŁOWY  
MONTAŻ I WYKONANIE WSZYSTKICH ELEMENTÓW  
PROJEKTU.

PROJEKT MODERNIZACJI TOALET  
W CENTRUM KULTURY IZABELIN

INWESTOR:  
GMINA IZABELIN

BRANŻA: FAZA:  
**A** PROJEKT TECHNICZNY

TREŚĆ RYSUNKU:  
SCHEMAT SUFITÓW

PROJEKTANT:  
mgr inż arch. Natalia Starzyk-Sieradzka

OPRACOWANIE:  
mgr inż arch. Natalia Starzyk-Sieradzka

SKALA: DATA: NR RYSUNKU:  
1:50 KWIECIEŃ 2025 09



- UWAGI OGÓLNE:
1. PRZED PRZYSTĄPIENIEM DO PRAC WYMIARY SPRAWDZIĆ W NATURZE.
  2. W RAZIE JAKICHKOLWIEK WĄTPLIWOŚCI LUB NIEZGODNOŚCI SKONTAKTOWAĆ SIĘ Z ARCHITEKTEM.
  3. RYSUNKI ROZPATRYWAĆ UWZGLĘDNIAJĄC CAŁOŚĆ DOKUMENTACJI PROJEKTOWEJ ORAZ STAN ISTNIEJĄCY.
  4. KOLEJNOŚĆ PRAC SKOORDYNOWAĆ MIĘDZYBRANŻOWO TAK, BY UMOŻLIWIĆ PRAWIDŁOWY MONTAŻ I WYKONANIE WSZYSTKICH ELEMENTÓW PROJEKTU.

PROJEKT MODERNIZACJI ŁAZIENEK W  
CENTRUM KULTURY IZABELIN

INWESTOR:  
GMINA IZABELIN

BRANŻA:  
**A**

FAZA:  
PROJEKT TECHNICZNY

TREŚĆ RYSUNKU:  
RZUT TOALETY DAMSKIEJ

PROJEKTANT:  
mgr inż arch. Natalia Starzyk-Sieradzka

OPRACOWANIE:  
mgr inż arch. Natalia Starzyk-Sieradzka

SKALA:  
1:20

DATA:  
KWIECIEŃ 2025

NR RYSUNKU:  
10

Piaskowanie  
podświetlone LED  
Kabiny

Lustro

Dozownik mydła D01

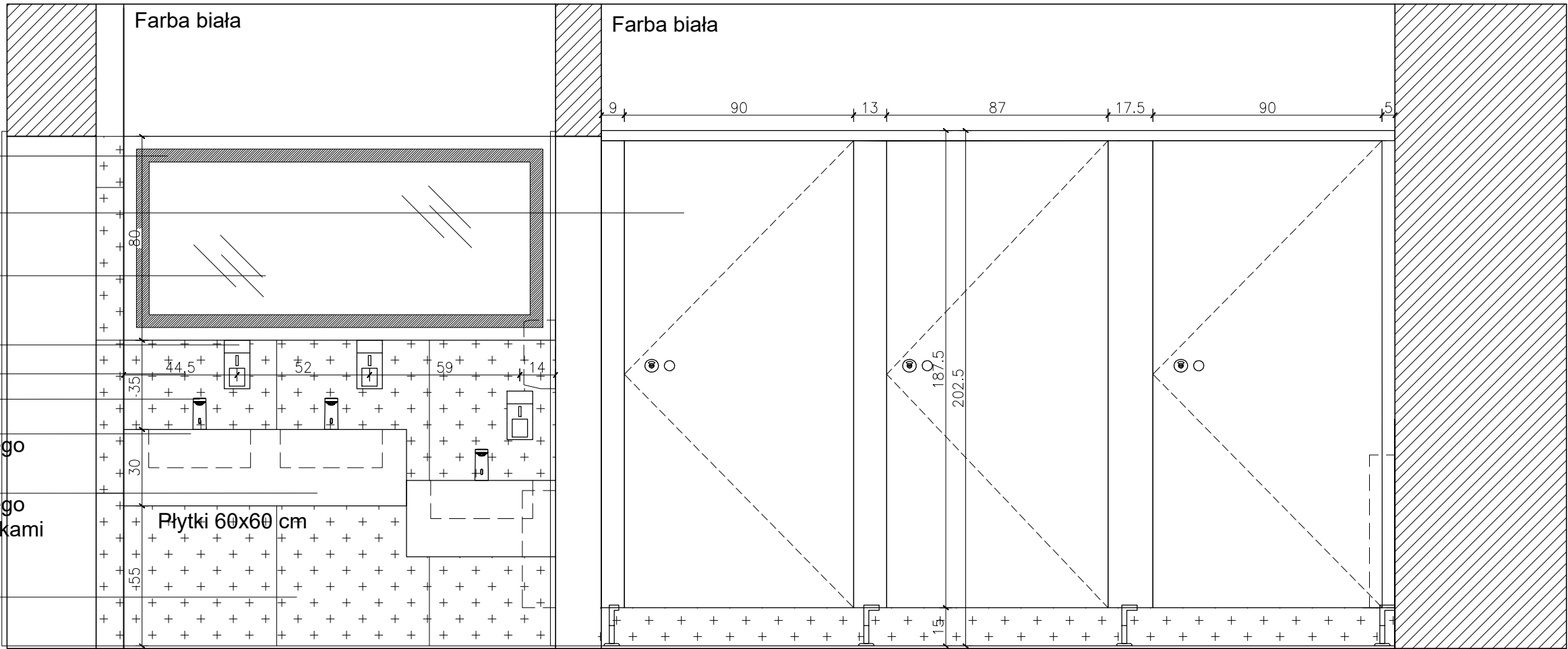
Płytki P01

Bateria nablatowa

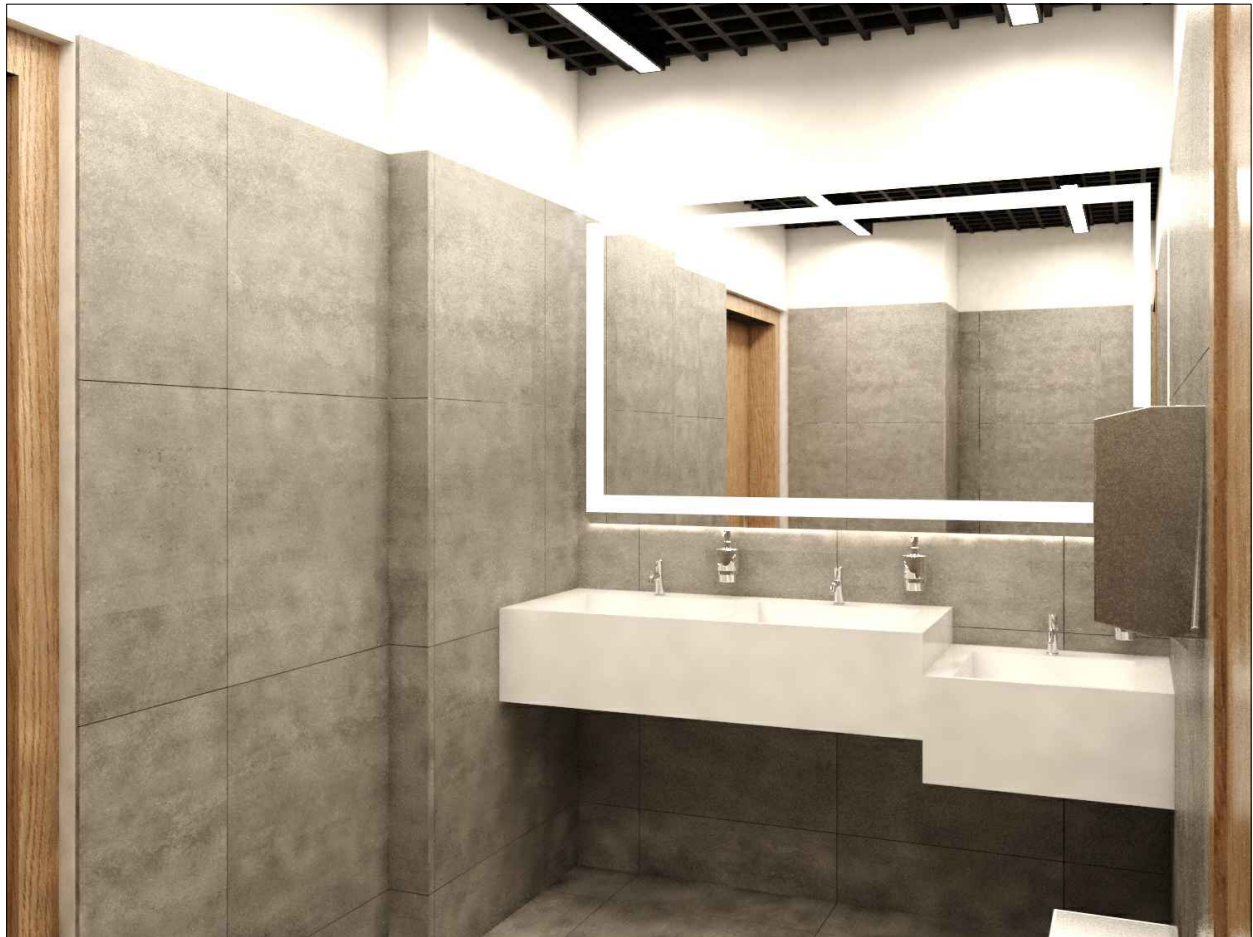
Umywalka wykonana z  
materiału kompozytowego

Błat wykonany z  
materiału kompozytowego  
zintegrowany z umywalkami

Płytki P01



WIDOK A-A



- UWAGI OGÓLNE:
1. PRZED PRZYSTĄPIENIEM DO PRAC WYMIARY SPRAWDZIĆ W NATURZE.
  2. W RAZIE JAKICHKOLWIEK WĄTPLIWOŚCI LUB NIEZGODNOŚCI SKONTAKTOWAĆ SIĘ Z ARCHITEKTEM.
  3. RYSUNKI ROZPATRYWAĆ UWZGLĘDNIAJĄC CAŁOŚĆ DOKUMENTACJI PROJEKTOWEJ ORAZ STAN ISTNIEJĄCY.
  4. KOLEJNOŚĆ PRAC SKOORDYNOWAĆ MIĘDZYBRANŻOWO TAK, BY UMOŻLIWIĆ PRAWIDŁOWY MONTAŻ I WYKONANIE WSZYSTKICH ELEMENTÓW PROJEKTU.

PROJEKT MODERNIZACJI ŁAZIENEK W  
CENTRUM KULTURY IZABELIN

INWESTOR:  
GMINA IZABELIN

BRANŻA:  
A

FAZA:  
PROJEKT TECHNICZNY

TREŚĆ RYSUNKU:  
TOALETA DAMSKA WIDOK A-A

PROJEKTANT:  
mgr inż arch. Natalia Starzyk-Sieradzka

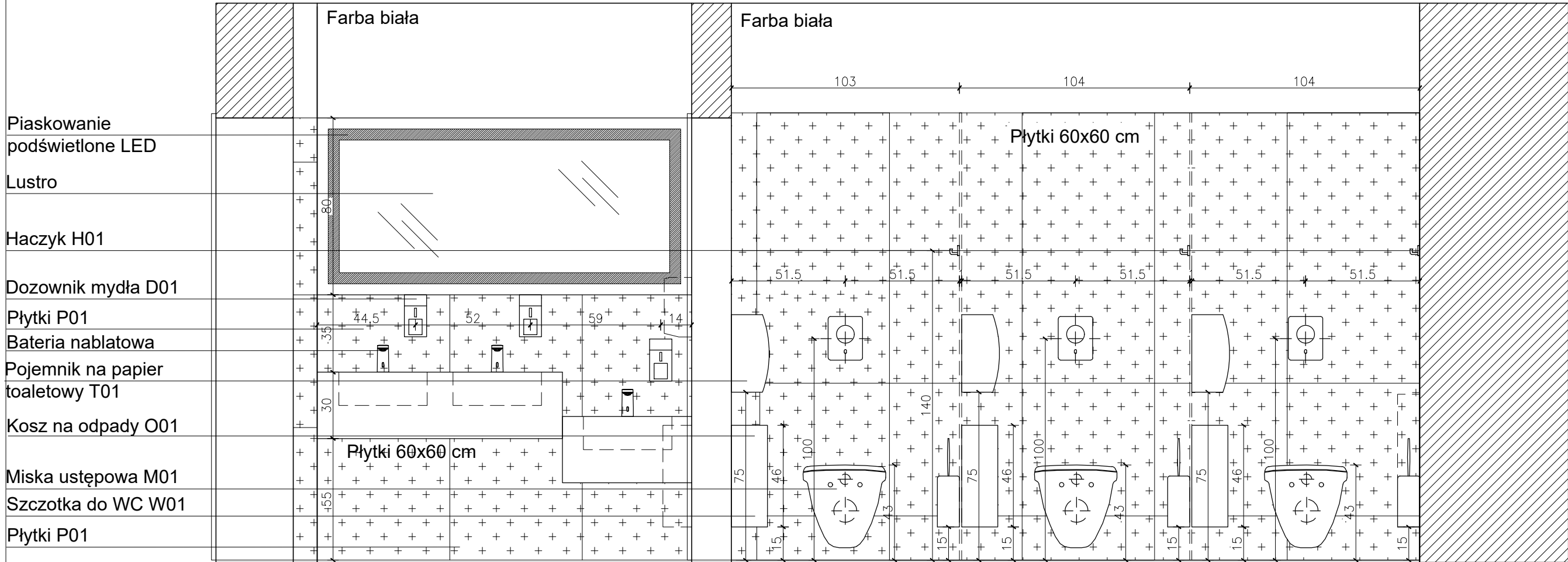
OPRACOWANIE:  
mgr inż arch. Natalia Starzyk-Sieradzka

SKALA:  
1:20

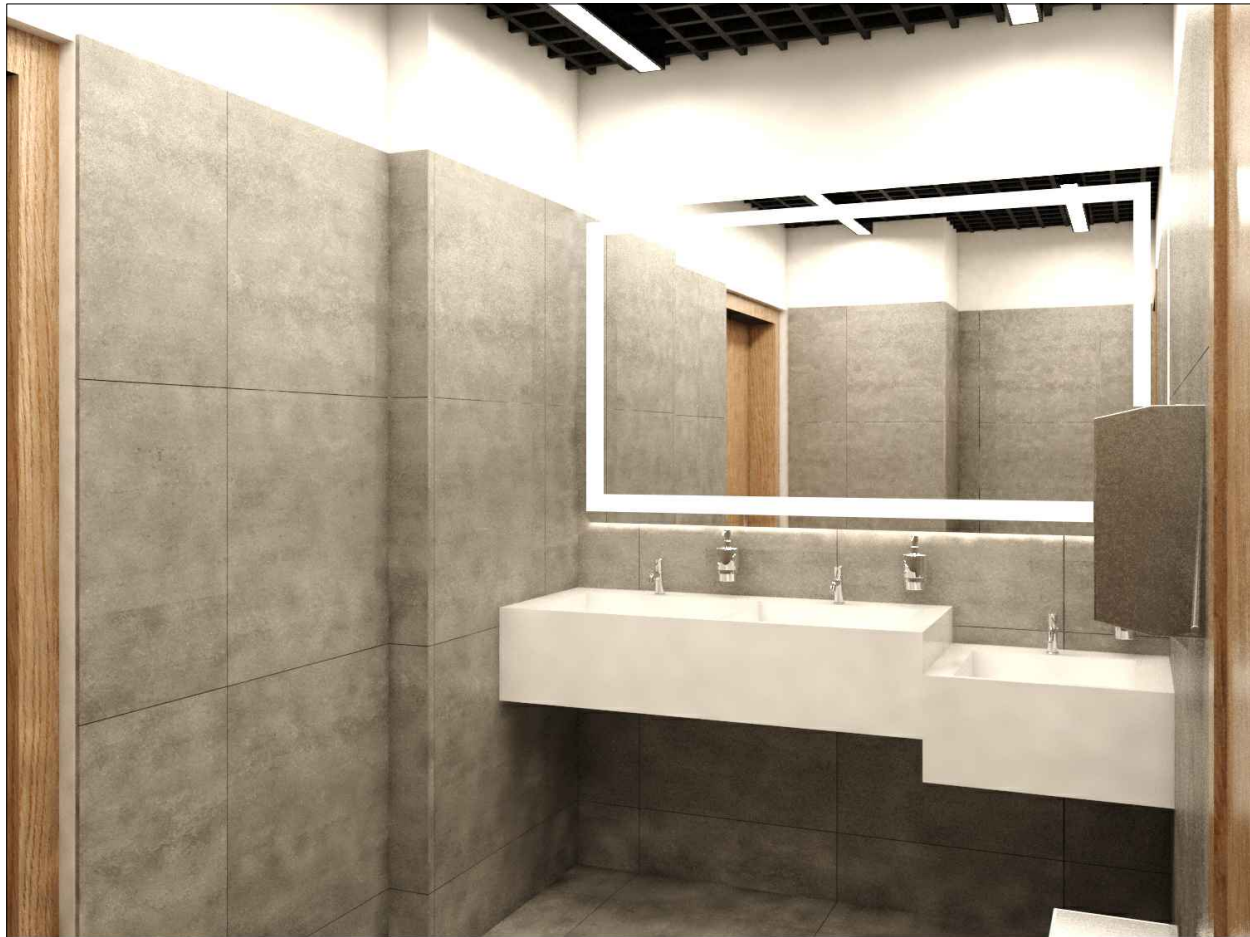
DATA:  
KWIECIEŃ 2025

NR RYSUNKU:  
11





WIDOK A'-A'



- UWAGI OGÓLNE:
- PRZED PRZYSTĄPIENIEM DO PRAC WYMIARY SPRAWDZIĆ W NATURZE.
  - W RAZIE JAKICHKOLWIEK WĄTPLIWOŚCI LUB NIEZGODNOŚCI SKONTAKTOWAĆ SIĘ Z ARCHITEKTEM.
  - RYСУNKI ROZPATRYWAĆ UWZGLĘDNIJĄC CAŁOŚĆ DOKUMENTACJI PROJEKTOWEJ ORAZ STAN ISTNIEJĄCY.
  - KOLEJNOŚĆ PRAC SKOORDYNOWAĆ MIĘDZYBRANŻOWO TAK, BY UMOŻLIWIĆ PRAWIDŁOWY MONTAŻ I WYKONANIE WSZYSTKICH ELEMENTÓW PROJEKTU.

PROJEKT MODERNIZACJI ŁAZIENEK W CENTRUM KULTURY IZABELIN

INWESTOR:  
GMINA IZABELIN

BRANŻA:  
A

FAZA:  
PROJEKT TECHNICZNY

TREŚĆ RYSUNKU:  
TOALETA DAMSKA WIDOK A'-A'

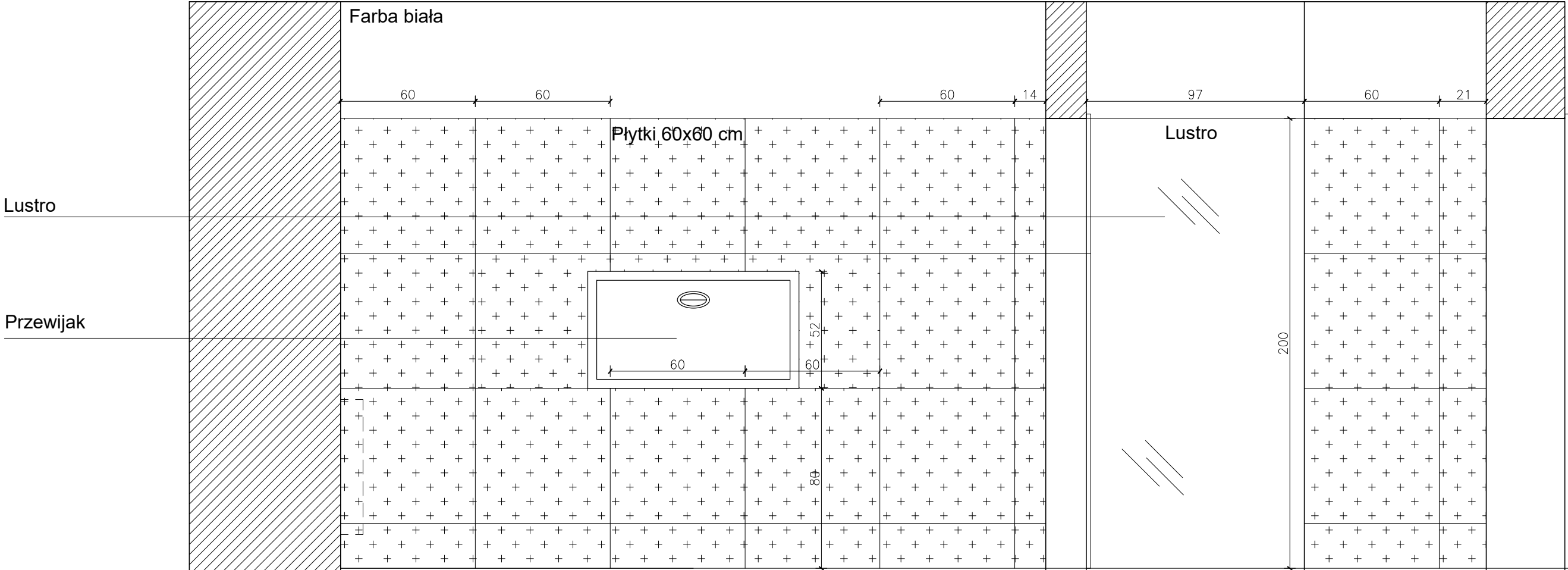
PROJEKTANT:  
mgr inż arch. Natalia Starzyk-Sieradzka

OPRACOWANIE:  
mgr inż arch. Natalia Starzyk-Sieradzka

SKALA:  
1:20

DATA:  
KWIECIEŃ 2025

NR RYSUNKU:  
12



WIDOK B-B

- UWAGI OGÓLNE:
1. PRZED PRZYSTĄPIENIEM DO PRAC WYMIARY SPRAWDZIĆ W NATURZE.
  2. W RAZIE JAKICHKOLWIEK WĄTPLIWOŚCI LUB NIEZGODNOŚCI SKONTAKTOWAĆ SIĘ Z ARCHITEKTEM.
  3. RYSUNKI ROZPATRYWAĆ UWZGLĘDNIAJĄC CAŁOŚĆ DOKUMENTACJI PROJEKTOWEJ ORAZ STAN ISTNIEJĄCY.
  4. KOLEJNOŚĆ PRAC SKOORDYNOWAĆ MIĘDZYBRANŻOWO TAK, BY UMOŻLIWIĆ PRAWIDŁOWY MONTAŻ I WYKONANIE WSZYSTKICH ELEMENTÓW PROJEKTU.

PROJEKT MODERNIZACJI ŁAZIENEK W CENTRUM KULTURY IZABELIN

INWESTOR:  
GMINA IZABELIN

BRANŻA:  
**A**

FAZA:  
PROJEKT TECHNICZNY

TREŚĆ RYSUNKU:  
TOALETA DAMSKA WIDOK B-B

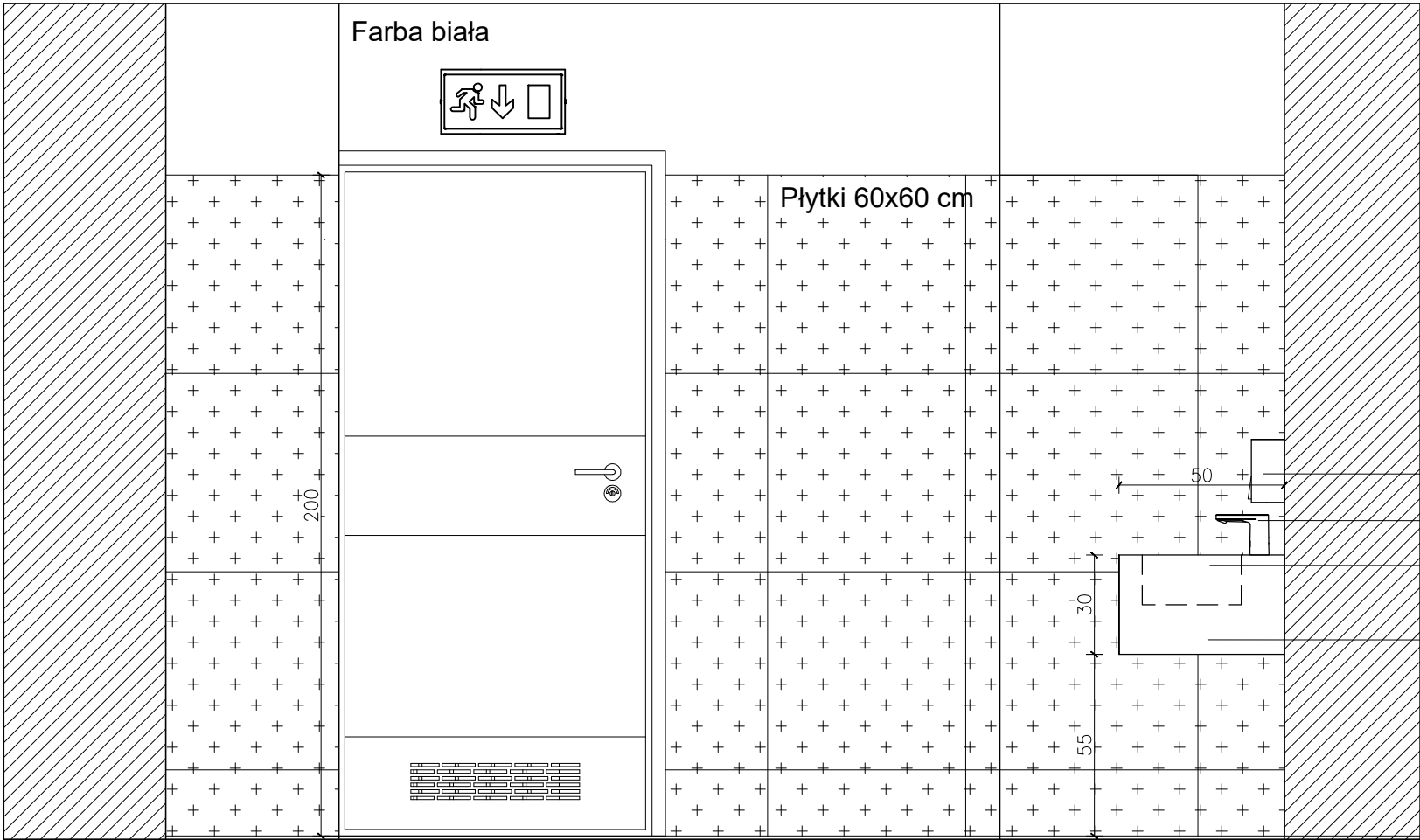
PROJEKTANT:  
mgr inż arch. Natalia Starzyk-Sieradzka

OPRACOWANIE:  
mgr inż arch. Natalia Starzyk-Sieradzka

SKALA:  
1:20

DATA:  
KWIECIEŃ 2025

NR RYSUNKU:  
13



WIDOK C-C

Dozownik mydła D01

Bateria nablutowa

Umywalka wykonana z  
materiału kompozytowego

Błat wykonany z  
materiału kompozytowego  
zintegrowany  
z umywalkami

- UWAGI OGÓLNE:
1. PRZED PRZYSTĄPIENIEM DO PRAC WYMIARY  
SPRAWDZIĆ W NATURZE.
  2. W RAZIE JAKICHKOLWIEK WĄTPLIWOŚCI LUB  
NIEZGODNOŚCI SKONTAKTOWAĆ SIĘ Z ARCHITEKTEM.
  3. RYSUNKI ROZPATRYWAĆ UWZGLĘDNIAJĄC CAŁOŚĆ  
DOKUMENTACJI PROJEKTOWEJ ORAZ STAN  
ISTNIEJĄCY.
  4. KOLEJNOŚĆ PRAC SKOORDYNOWAĆ  
MIĘDZYBRANŻOWO TAK, BY UMOŻLIWIĆ PRAWIDŁOWY  
MONTAŻ I WYKONANIE WSZYSTKICH ELEMENTÓW  
PROJEKTU.

PROJEKT MODERNIZACJI ŁAZIENEK W  
CENTRUM KULTURY IZABELIN

INWESTOR:  
GMINA IZABELIN

BRANŻA:  
**A**

FAZA:  
PROJEKT TECHNICZNY

TREŚĆ RYSUNKU:  
TOALETA DAMSKA WIDOK C-C

PROJEKTANT:  
mgr inż arch. Natalia Starzyk-Sieradzka

OPRACOWANIE:  
mgr inż arch. Natalia Starzyk-Sieradzka

SKALA:  
1:20

DATA:  
KWIECIEŃ 2025

NR RYSUNKU:  
14



Płytki P01

Suszarka do rąk S01

Podajnik ręczników papierowych  
P01

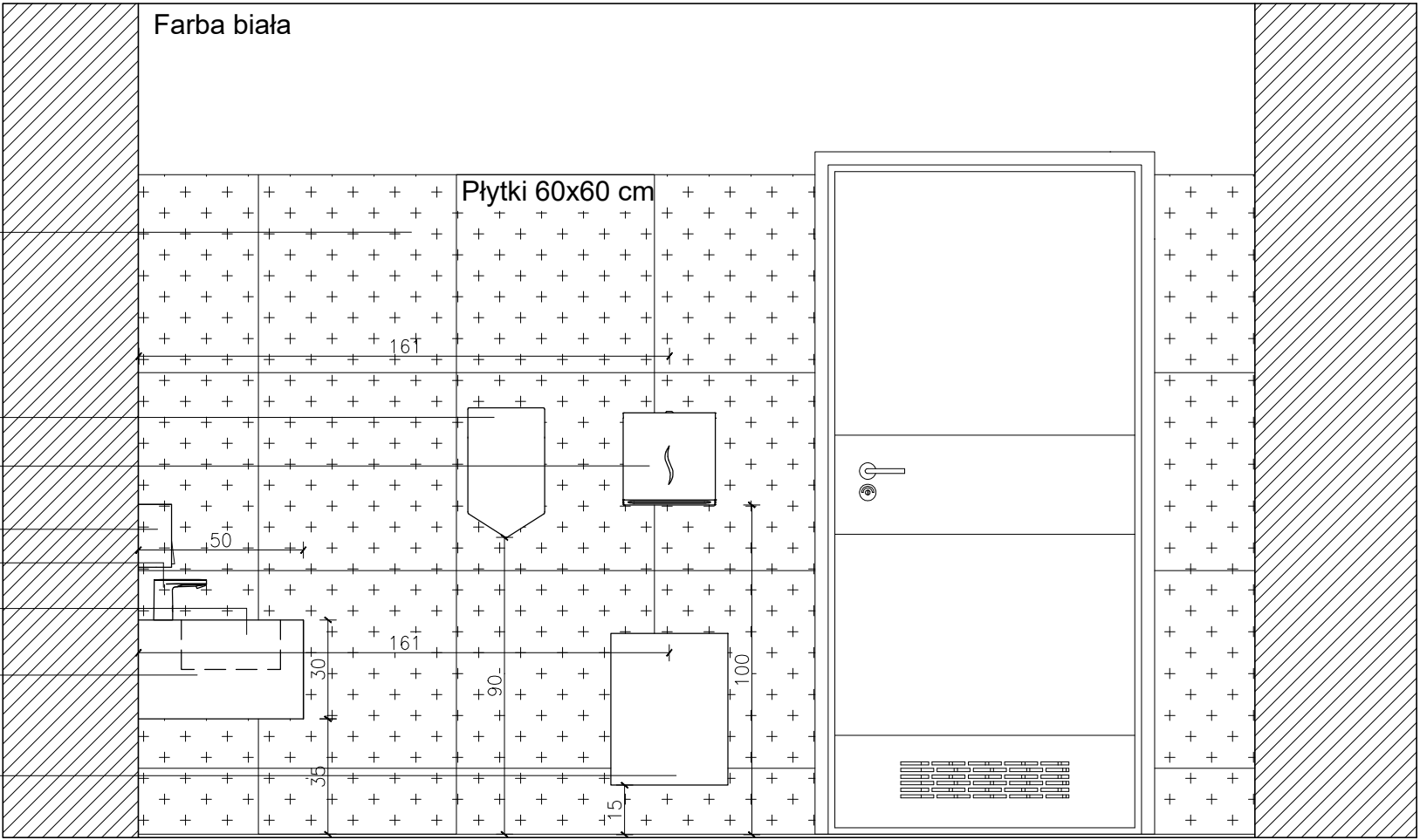
Dozownik mydła D01

Bateria nablátowa

Umywálka wykonana z  
materiału kompozytowego

Bát wykonany z  
materiału kompozytowego  
zintegrowany z umywalkami

Kosz na odpady O01



WIDOK D-D

UWAGI OGÓLNE:

1. PRZED PRZYSTĄPIENIEM DO PRAC WYMIARY  
SPRAWDZIĆ W NATURZE.
2. W RAZIE JAKICHKOLWIEK WĄTPLIWOŚCI LUB  
NIEZGODNOŚCI SKONTAKTOWAĆ SIĘ Z ARCHITEKTEM.
3. RYSUNKI ROZPATRYWAĆ UWZGLĘDNIJĄC CAŁOŚĆ  
DOKUMENTACJI PROJEKTOWEJ ORAZ STAN  
ISTNIEJĄCY.
4. KOLEJNOŚĆ PRAC SKOORDYNOWAĆ  
MIĘDZYBRANŻOWO TAK, BY UMOŻLIWIĆ PRAWDŁOWY  
MONTAŻ I WYKONANIE WSZYSTKICH ELEMENTÓW  
PROJEKTU.

PROJEKT MODERNIZACJI ŁAZIENEK W  
CENTRUM KULTURY IZABELIN

INWESTOR:  
SZKOŁA W IZABELINIE

BRANŻA: FAZA:  
**A** PROJEKT TECHNICZNY

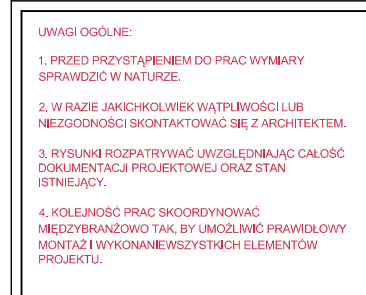
TREŚĆ RYSUNKU:  
TOALETA DAMSKA WIDOK D-D

PROJEKTANT:  
mgr inż arch. Natalia Starzyk-Sieradzka

OPRACOWANIE:  
mgr inż arch. Natalia Starzyk-Sieradzka

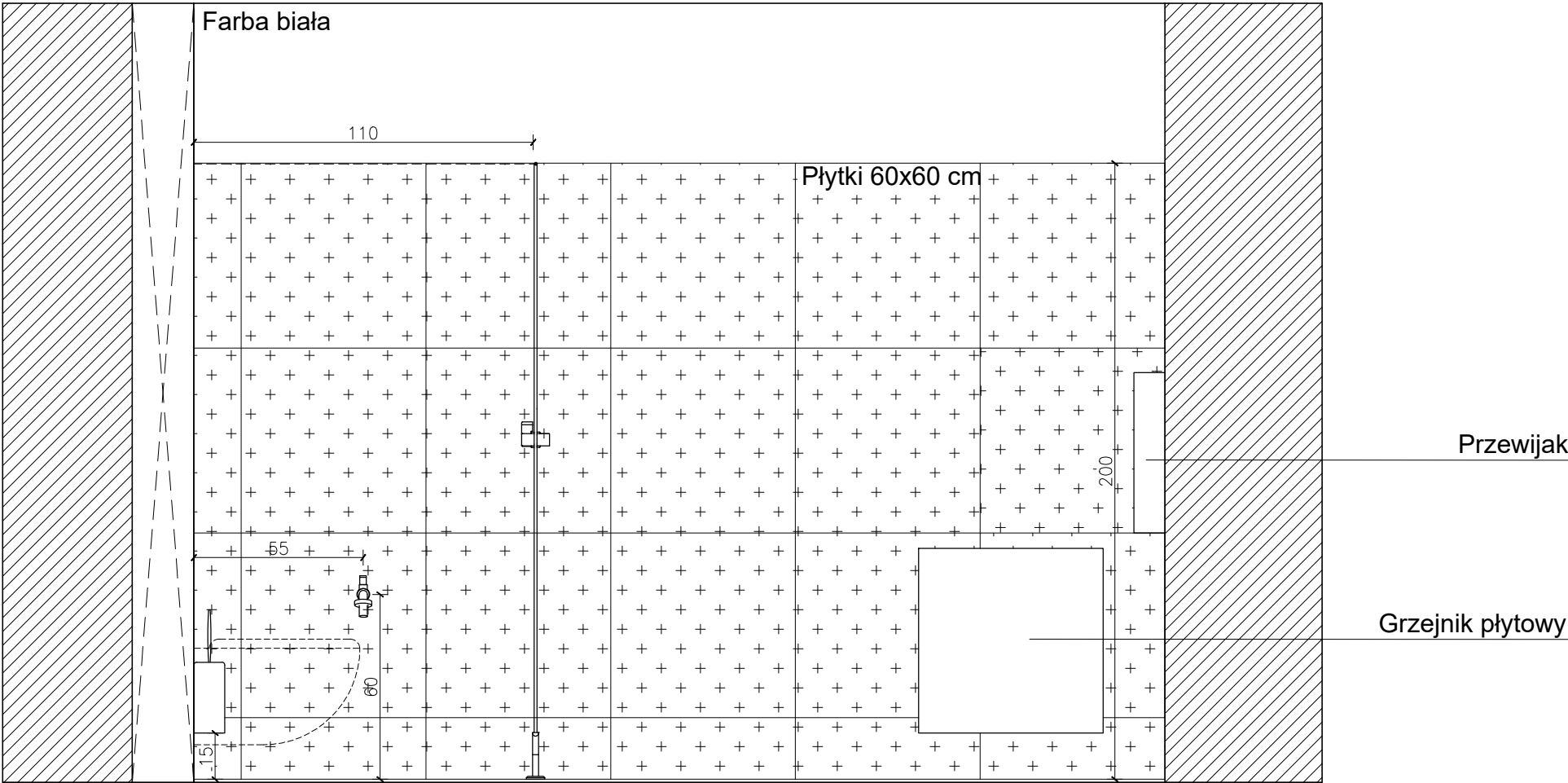
SKALA: DATA: NR RYSUNKU:  
1:20 KWIECIEŃ 2025 15





SKALA:	DATA:	NR RYSUNKU:
1:20	KWIECIEŃ 2025	16





WIDOK F-F

- UWAGI OGÓLNE:**
1. PRZED PRZYSTĄPIENIEM DO PRAC WYMIARY SPRAWDZIĆ W NATURZE.
  2. W RAZIE JAKICHKOLWIEK WĄTPLIWOŚCI LUB NIEZGODNOŚCI SKONTAKTOWAĆ SIĘ Z ARCHITEKTEM.
  3. RYSUNKI ROZPATRYWAĆ UWZGLĘDNIAJĄC CAŁOŚĆ DOKUMENTACJI PROJEKTOWEJ ORAZ STAN ISTNIEJĄCY.
  4. KOLEJNOŚĆ PRAC SKOORDYNOWAĆ MIĘDZYBRANŻOWO TAK, BY UMOŻLIWIĆ PRAWIDŁOWY MONTAŻ I WYKONANIE WSZYSTKICH ELEMENTÓW PROJEKTU.

**PROJEKT MODERNIZACJI ŁAZIENEK W CENTRUM KULTURY IZABELIN**

INWESTOR:  
SZKOŁA W IZABELINIE

BRANŻA:  
**A**

FAZA:  
PROJEKT TECHNICZNY

TREŚĆ RYSUNKU:  
TOALETA DAMSKA WIDOK F-F

PROJEKTANT:  
mgr inż arch. Natalia Starzyk-Sieradzka

OPRACOWANIE:  
mgr inż arch. Natalia Starzyk-Sieradzka

SKALA:  
1:20

DATA:  
KWIECIEŃ 2025

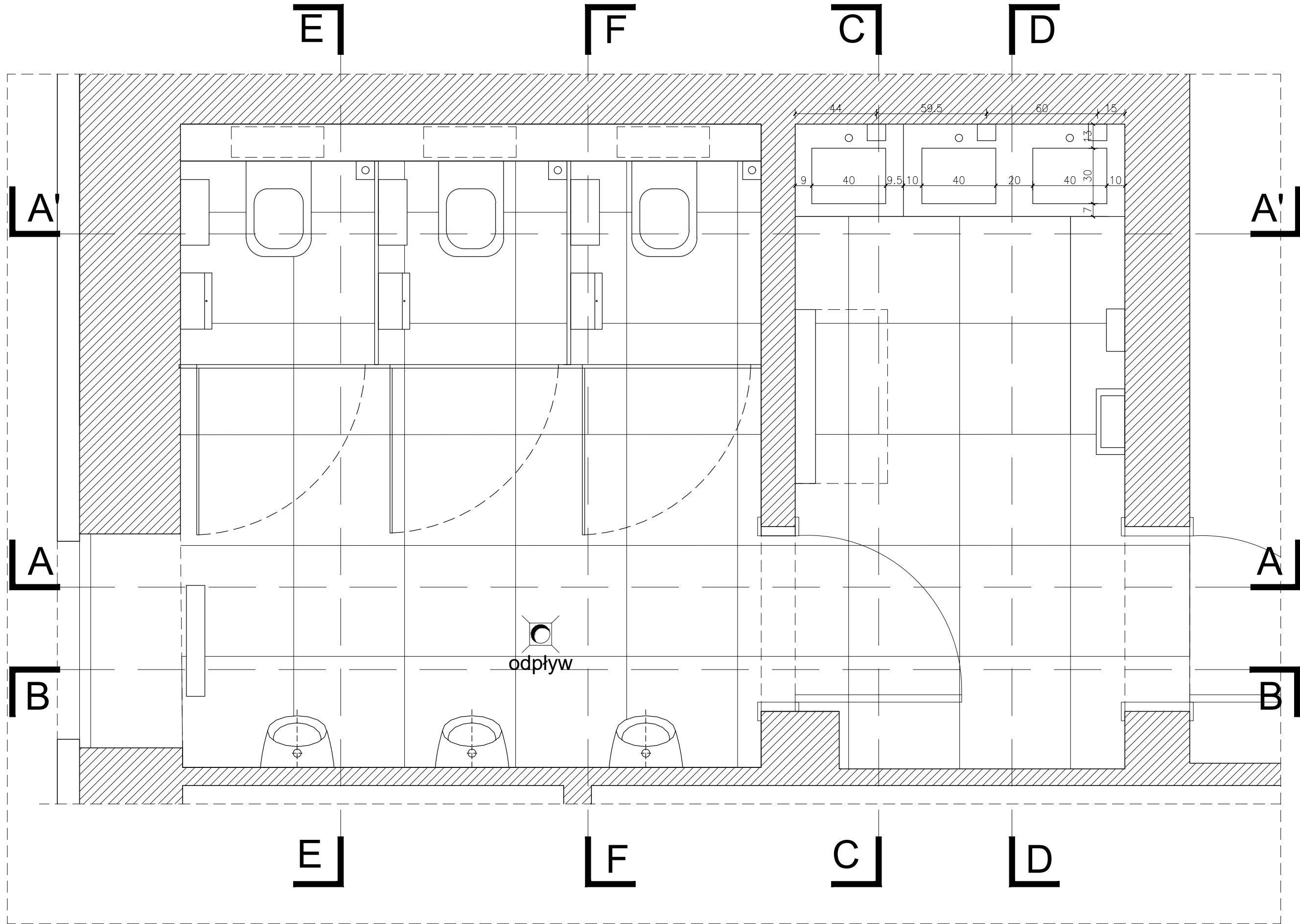
NR RYSUNKU:  
17

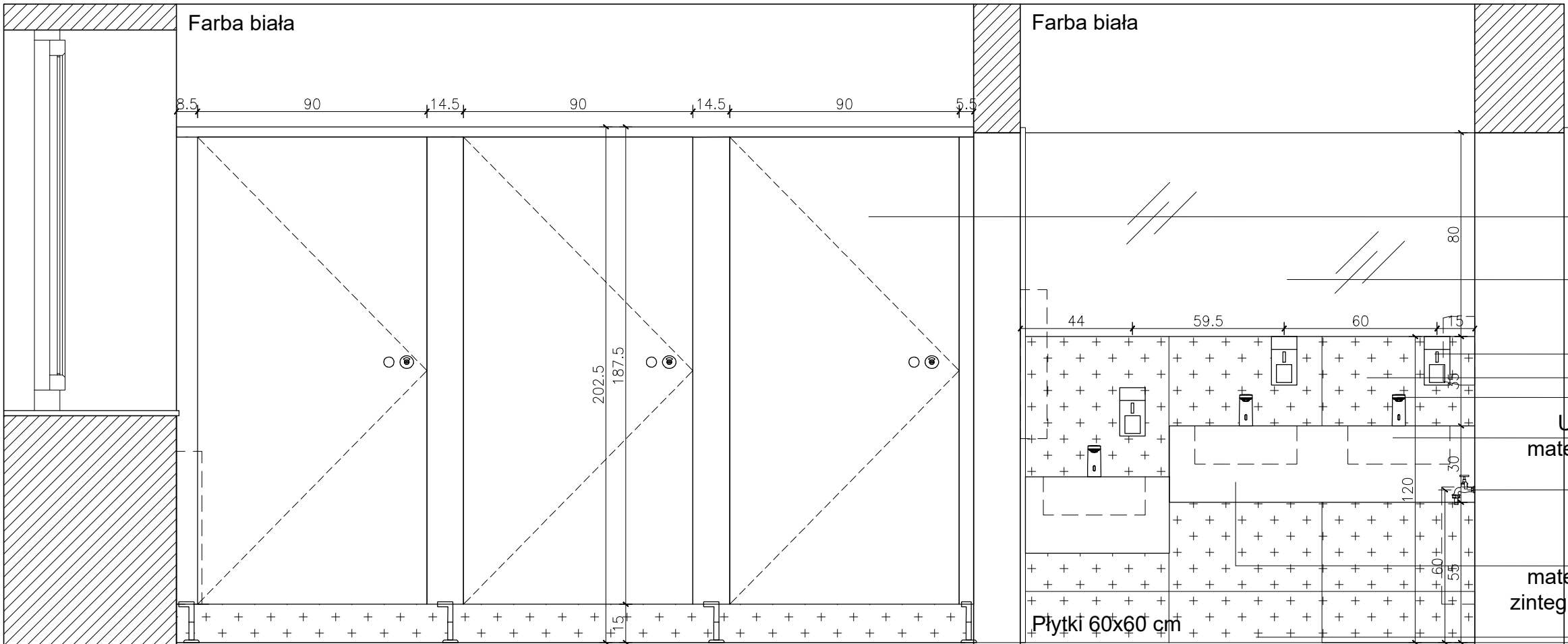


- UWAGI OGÓLNE:
- PRZED PRZYSTĄPIENIEM DO PRAC WYMIARY SPRAWDZIĆ W NATURZE.
  - W RAZIE JAKICHKOLWIEK WĄTPLIWOŚCI LUB NIEZGODNOŚCI SKONTAKTOWAĆ SIĘ Z ARCHITEKTEM.
  - RYСУNKI ROZPATRYWAĆ UWZGLĘDNIĄC CAŁOŚĆ DOKUMENTACJI PROJEKTOWEJ ORAZ STAN ISTNIEJĄCY.
  - KOLEJNOŚĆ PRAC SKOORDYNOWAĆ MIĘDZYBRANŻOWO TAK, BY UMOŻLIWIĆ PRAWIDŁOWY MONTAŻ I WYKONANIE WSZYSTKICH ELEMENTÓW PROJEKTU.

PROJEKT MODERNIZACJI ŁAZIENEK W CENTRUM KULTURY IZABELIN

INWESTOR: GMINA IZABELIN		
BRANŻA: A		FAZA: PROJEKT TECHNICZNY
TREŚĆ RYSUNKU: RZUT TOALETY MĘSKIEJ		
PROJEKTANT: mgr inż arch. Natalia Starzyk-Sieradzka		
OPRACOWANIE: mgr inż arch. Natalia Starzyk-Sieradzka		
SKALA: 1:20	DATA: KWIECIEŃ 2025	NR RYSUNKU: 18





WIDOK A-A



Kabiny

Lustro

Dozownik mydła D01

Płytki P01

Bateria nablutowa

Umywalka wykonana z  
materiału kompozytowego

Zawór serwisowy do  
podłączenia ekspresu  
do kawy

Błat wykonany z  
materiału kompozytowego

zintegrowany z umywalkami  
Płytki P01



UWAGI OGÓLNE:

1. PRZED PRZYSTĄPIENIEM DO PRAC WYMIARY  
SPRAWDZIĆ W NATURZE.
2. W RAZIE JAKICHKOLWIEK WĄTPLIWOŚCI LUB  
NIEZGODNOŚCI SKONTAKTOWAĆ SIĘ Z ARCHITEKTEM.
3. RYSUNKI ROZPATRYWAĆ UWZGLĘDNIAJĄC CAŁOŚĆ  
DOKUMENTACJI PROJEKTOWEJ ORAZ STAN  
ISTNIEJĄCY.
4. KOLEJNOŚĆ PRAC SKOORDYNOWAĆ  
MIĘDZYBRANŻOWO TAK, BY UMOŻLIWIĆ PRAWIDŁOWY  
MONTAŻ I WYKONANIE WSZYSTKICH ELEMENTÓW  
PROJEKTU.

PROJEKT MODERNIZACJI ŁAZIENEK W  
CENTRUM KULTURY IZABELIN

INWESTOR:  
GMINA IZABELIN

BRANŻA:  
A

FAZA:  
PROJEKT TECHNICZNY

TREŚĆ RYSUNKU:  
TOALETA MĘSKA WIDOK A-A

PROJEKTANT:  
mgr inż arch. Natalia Starzyk-Sieradzka

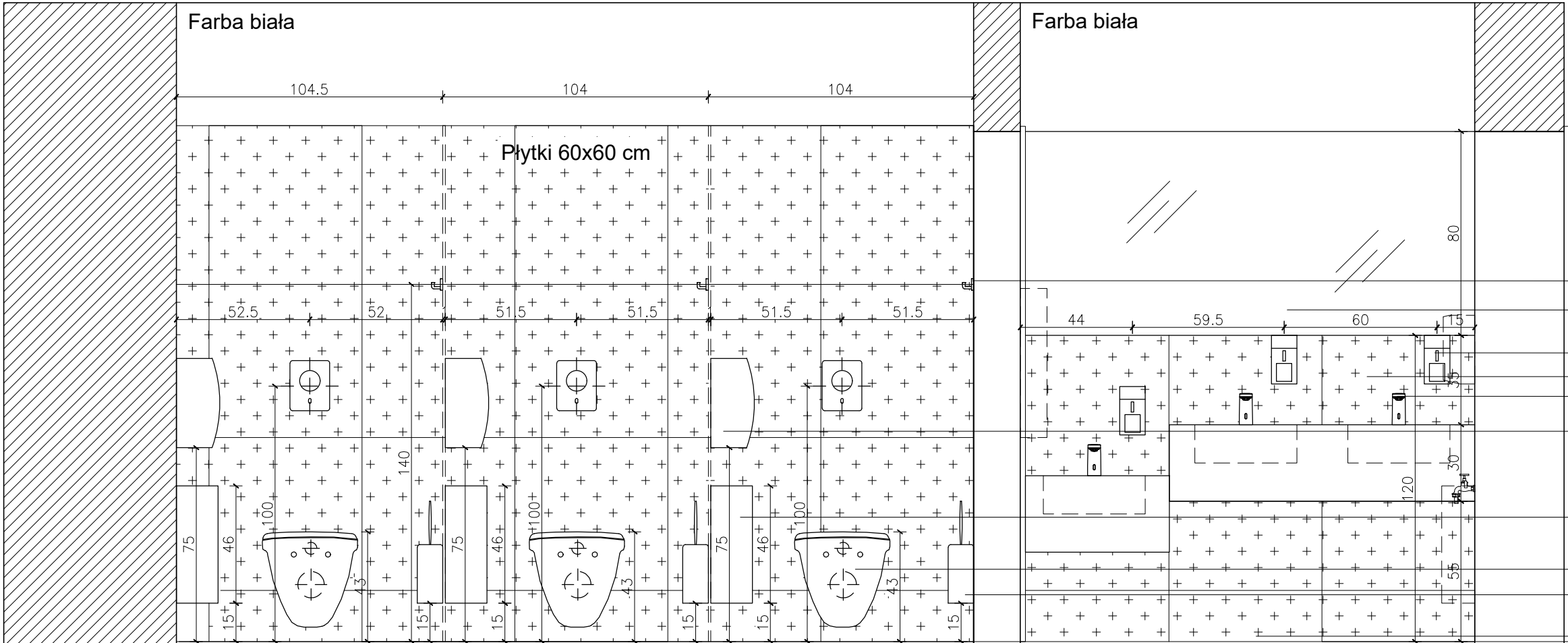
OPRACOWANIE:  
mgr inż arch. Natalia Starzyk-Sieradzka

SKALA:  
1:20

DATA:  
KWIECIEŃ 2025

NR RYSUNKU:  
19





WIDOK A'-A'



- Haczyk H01
- Lustro
- Dozownik mydła D01
- Płytki P01
- Bateria nabołowa
- Pojemnik na papier toaletowy T01
- Kosz na odpady O01
- Miska ustępowa M01
- Szczotka do WC W01
- Płytki P01

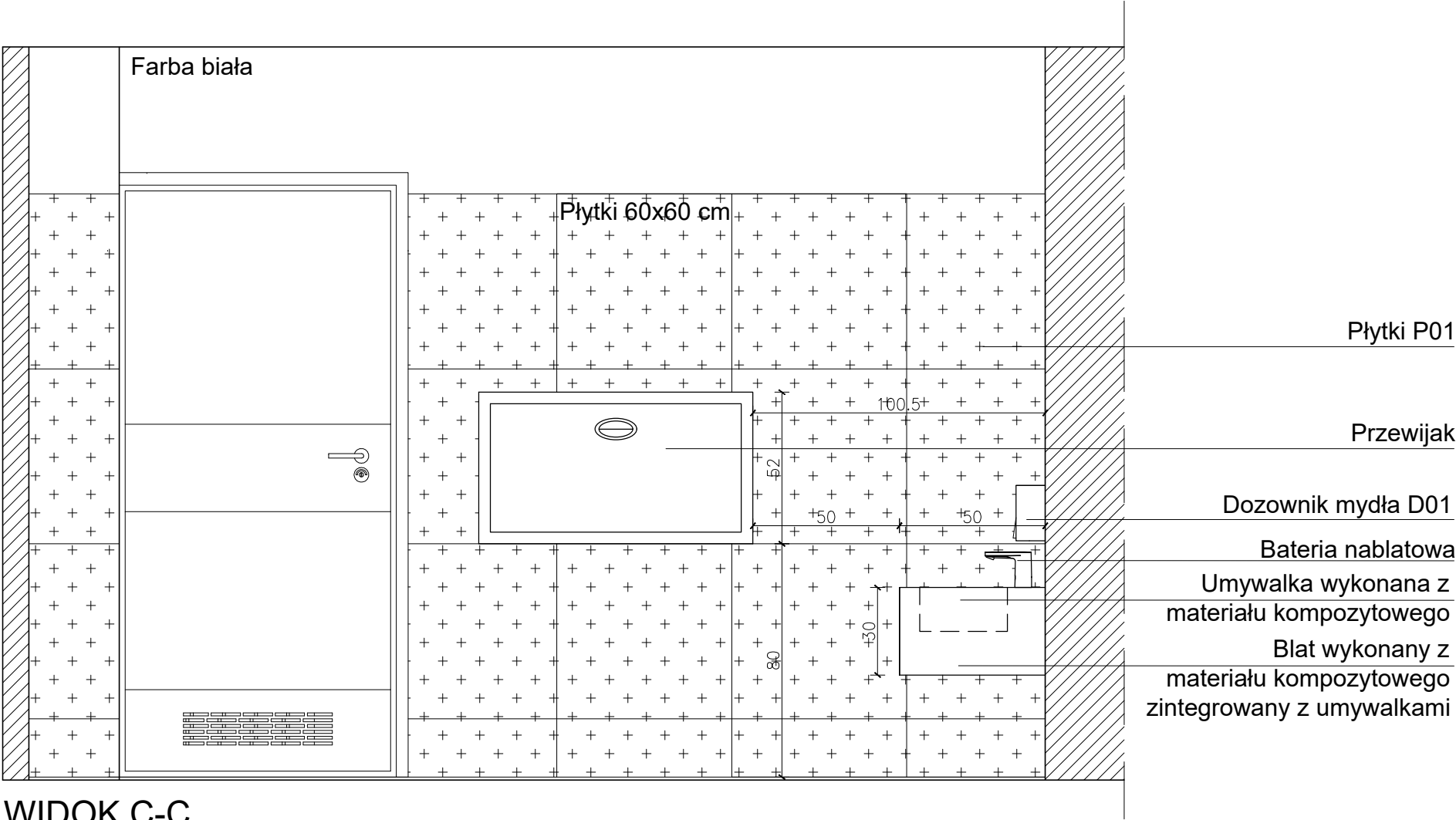


- UWAGI OGÓLNE:
- PRZED PRZYSTĄPIENIEM DO PRAC WYMIARY SPRAWDZIĆ W NATURZE.
  - W RAZIE JAKICHKOLWIEK WĄTPLIWOŚCI LUB NIEZGODNOŚCI SKONTAKTOWAĆ SIĘ Z ARCHITEKTEM.
  - RYUNKI ROZPATRYWAĆ UWZGLĘDNIJĄC CAŁOŚĆ DOKUMENTACJI PROJEKTOWEJ ORAZ STAN ISTNIEJĄCY.
  - KOLEJNOŚĆ PRAC SKOORDYNOWAĆ MIĘDZYBRANŻOWO TAK, BY UMOŻLIWIĆ PRAWIDŁOWY MONTAŻ I WYKONANIE WSZYSTKICH ELEMENTÓW PROJEKTU.

PROJEKT MODERNIZACJI ŁAZIENEK W CENTRUM KULTURY IZABELIN

INWESTOR: GMINA IZABELIN		
BRANŻA: <b>A</b>	FAZA: PROJEKT TECHNICZNY	
TREŚĆ RYSUNKU: TOALETA MĘSKA WIDOK A'-A'		
PROJEKTANT: mgr inż arch. Natalia Starzyk-Sieradzka		
OPRACOWANIE: mgr inż arch. Natalia Starzyk-Sieradzka		
SKALA: 1:20	DATA: KWIECIEŃ 2025	NR RYSUNKU: 20





WIDOK C-C

- UWAGI OGÓLNE:
1. PRZED PRZYSTĄPIENIEM DO PRAC WYMIARY SPRAWDZIĆ W NATURZE.
  2. W RAZIE JAKICHKOLWIEK WĄTPLIWOŚCI LUB NIEZGODNOŚCI SKONTAKTOWAĆ SIĘ Z ARCHITEKTEM.
  3. RYSUNKI ROZPATRYWAĆ UWZGLĘDNIJĄC CAŁOŚĆ DOKUMENTACJI PROJEKTOWEJ ORAZ STAN ISTNIEJĄCY.
  4. KOLEJNOŚĆ PRAC SKOORDYNOWAĆ MIĘDZYBRANŻOWO TAK, BY UMOŻLIWIĆ PRAWDŁOWY MONTAŻ I WYKONANIE WSZYSTKICH ELEMENTÓW PROJEKTU.

PROJEKT MODERNIZACJI ŁAZIENEK W CENTRUM KULTURY IZABELIN

INWESTOR:  
GMINA IZABELIN

BRANŻA:  
**A**

FAZA:  
PROJEKT TECHNICZNY

TREŚĆ RYSUNKU:  
TOALETA MĘSKA WIDOK C-C

PROJEKTANT:  
mgr inż arch. Natalia Starzyk-Sieradzka

OPRACOWANIE:  
mgr inż arch. Natalia Starzyk-Sieradzka

SKALA:  
1:20

DATA:  
KWIECIEŃ 2025

NR RYSUNKU:  
22



Płytki P01

Dozownik mydła D01

Suszarka do rąk S01

Podajnik ręczników papierowych  
P01

Bateria nabołatowa

Umywarka wykonana z  
materiału kompozytowego

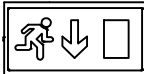
Błat wykonany z  
materiału kompozytowego  
zintegrowany z umywalkami

Kosz na odpady O01

Farba biała

Płytki 60x60 cm

WIDOK D-D



UWAGI OGÓLNE:

1. PRZED PRZYSTĄPIENIEM DO PRAC WYMIARY  
SPRAWDZIĆ W NATURZE.
2. W RAZIE JAKICHKOLWIEK WĄTPLIWOŚCI LUB  
NIEZGODNOŚCI SKONTAKTOWAĆ SIĘ Z ARCHITEKTEM.
3. RYSUNKI ROZPATRYWAĆ UWZGLĘDNIAJĄC CAŁOŚĆ  
DOKUMENTACJI PROJEKTOWEJ ORAZ STAN  
ISTNIEJĄCY.
4. KOLEJNOŚĆ PRAC SKOORDYNOWAĆ  
MIĘDZYBRANŻOWO TAK, BY UMOŻLIWIĆ PRAWIDŁOWY  
MONTAŻ I WYKONANIE WSZYSTKICH ELEMENTÓW  
PROJEKTU.

PROJEKT MODERNIZACJI ŁAZIENEK W  
CENTRUM KULTURY IZABELIN

INWESTOR:

SZKOŁA W IZABELINIE

BRANŻA:

A

FAZA:

PROJEKT TECHNICZNY

TREŚĆ RYSUNKU:

TOALETA MĘSKA WIDOK D-D

PROJEKTANT:

mgr inż arch. Natalia Starzyk-Sieradzka

OPRACOWANIE:

mgr inż arch. Natalia Starzyk-Sieradzka

SKALA:

1:20

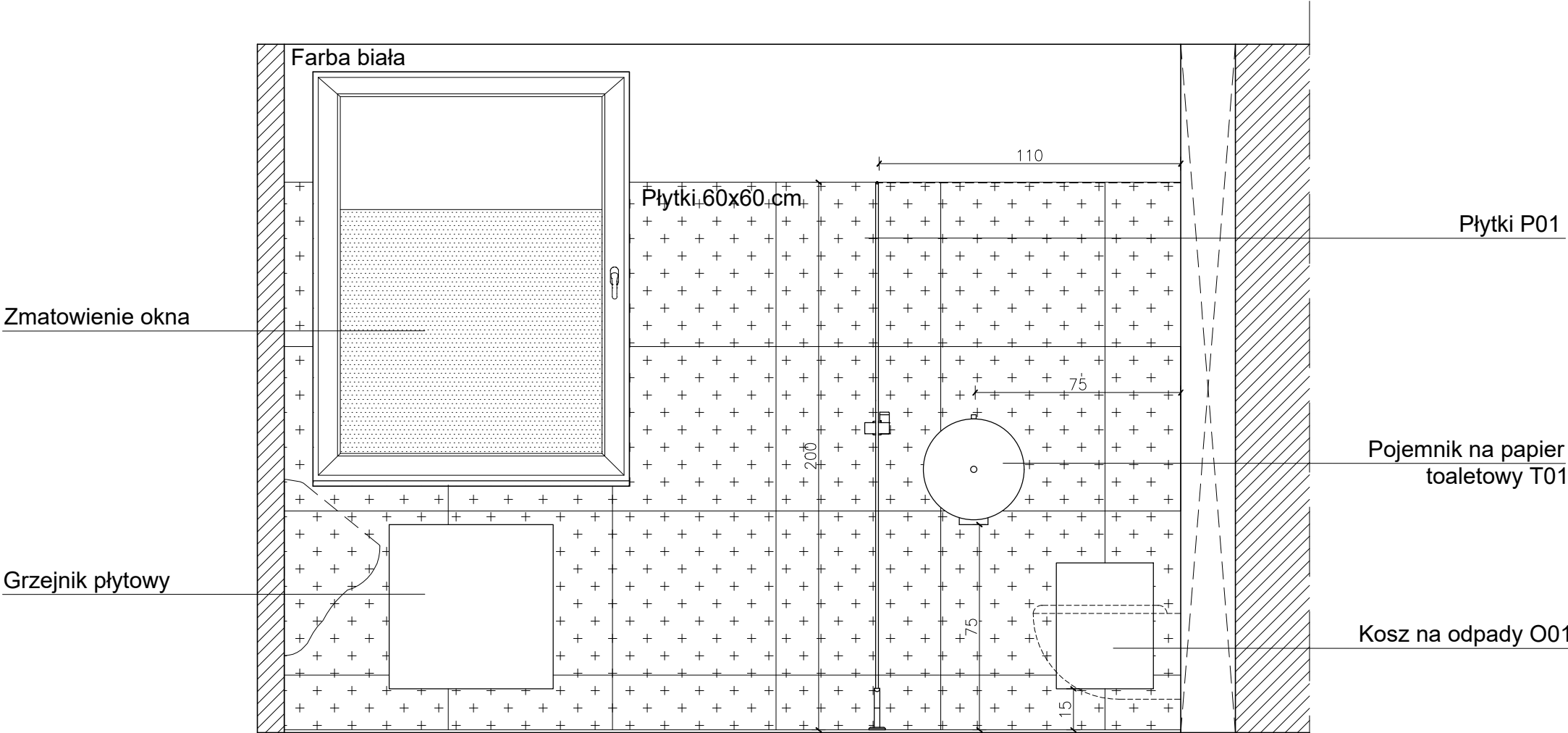
DATA:

KWIECIEŃ 2025

NR RYSUNKU:

23





WIDOK E-E

- UWAGI OGÓLNE:
1. PRZED PRZYSTĄPIENIEM DO PRAC WYMIARY SPRAWDZIĆ W NATURZE.
  2. W RAZIE JAKICHKOLWIEK WĄTPLIWOŚCI LUB NIEZGODNOŚCI SKONTAKTOWAĆ SIĘ Z ARCHITEKTEM.
  3. RYSUNKI ROZPATRYWAĆ UWZGLĘDNIAJĄC CAŁOŚĆ DOKUMENTACJI PROJEKTOWEJ ORAZ STAN ISTNIEJĄCY.
  4. KOLEJNOŚĆ PRAC SKOORDYNOWAĆ MIĘDZYBRANŻOWO TAK, BY UMOŻLIWIĆ PRAWDŁOWY MONTAŻ I WYKONANIE WSZYSTKICH ELEMENTÓW PROJEKTU.

PROJEKT MODERNIZACJI ŁAZIENEK W CENTRUM KULTURY IZABELIN

INWESTOR:  
SZKOŁA W IZABELINIE

BRANŻA:  
**A**

FAZA:  
PROJEKT TECHNICZNY

TREŚĆ RYSUNKU:  
TOALETA MĘSKA WIDOK E-E

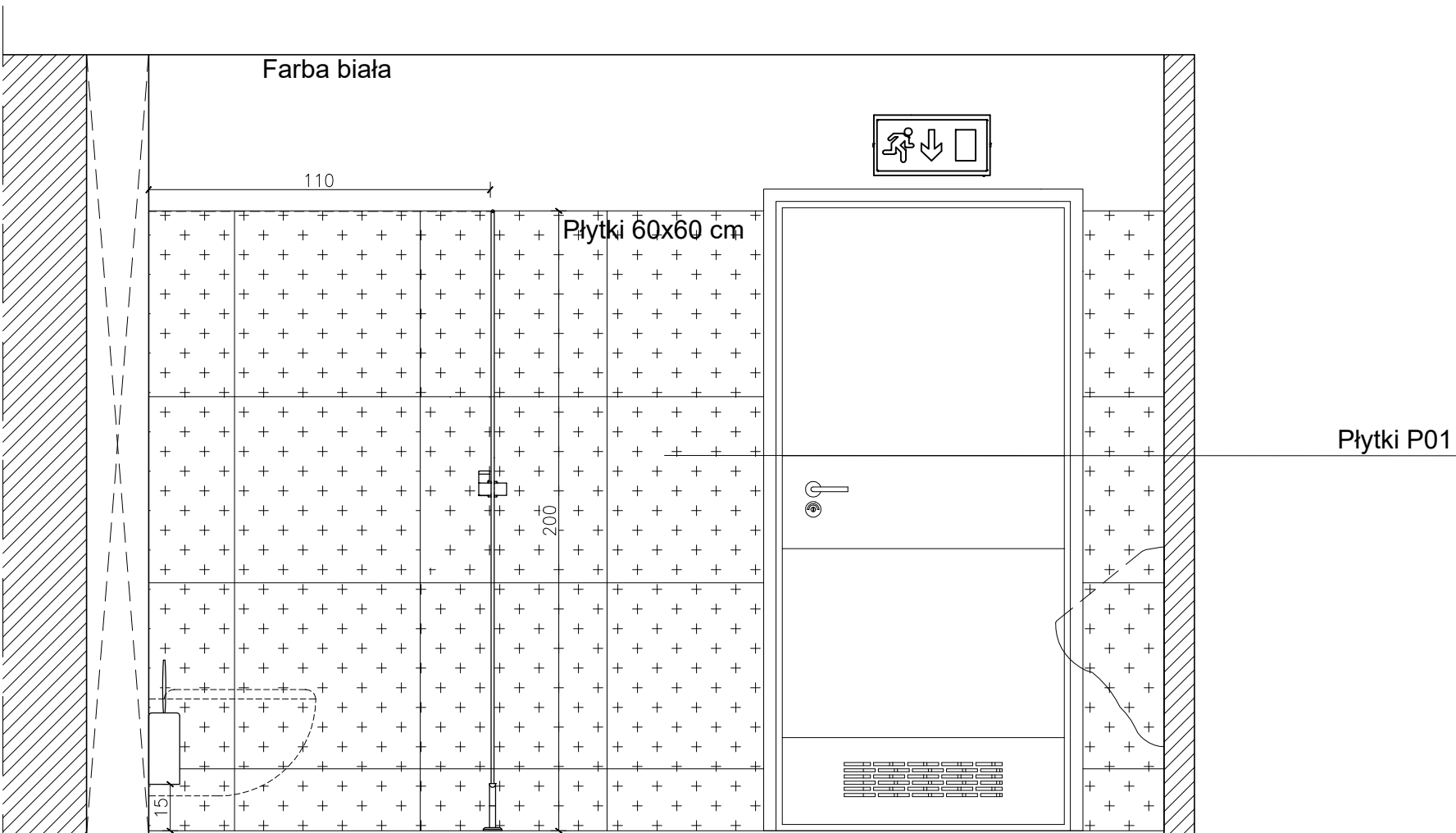
PROJEKTANT:  
mgr inż arch. Natalia Starzyk-Sieradzka

OPRACOWANIE:  
mgr inż arch. Natalia Starzyk-Sieradzka

SKALA:  
1:20

DATA:  
KWIECIEŃ 2025

NR RYSUNKU:  
24



WIDOK F-F

- UWAGI OGÓLNE:
- PRZED PRZYSTĄPIENIEM DO PRAC WYMIARY SPRAWDZIĆ W NATURZE.
  - W RAZIE JAKICHKOLWIEK WĄTPLIWOŚCI LUB NIEZGODNOŚCI SKONTAKTOWAĆ SIĘ Z ARCHITEKTEM.
  - RYСУNKI ROZPATRYWAĆ UWZGLĘDNIAJĄC CAŁOŚĆ DOKUMENTACJI PROJEKTOWEJ ORAZ STAN ISTNIEJĄCY.
  - KOLEJNOŚĆ PRAC SKOORDYNOWAĆ MIĘDZYBRANZOWO TAK, BY UMOŻLIWIĆ PRAWIDŁOWY MONTAŻ I WYKONANIE WSZYSTKICH ELEMENTÓW PROJEKTU.

PROJEKT MODERNIZACJI ŁAZIENEK W CENTRUM KULTURY IZABELIN

INWESTOR:  
SZKOŁA W IZABELINIE

BRANŻA:  
**A**

FAZA:  
PROJEKT TECHNICZNY

TREŚĆ RYSUNKU:  
TOALETA MĘSKA WIDOK F-F

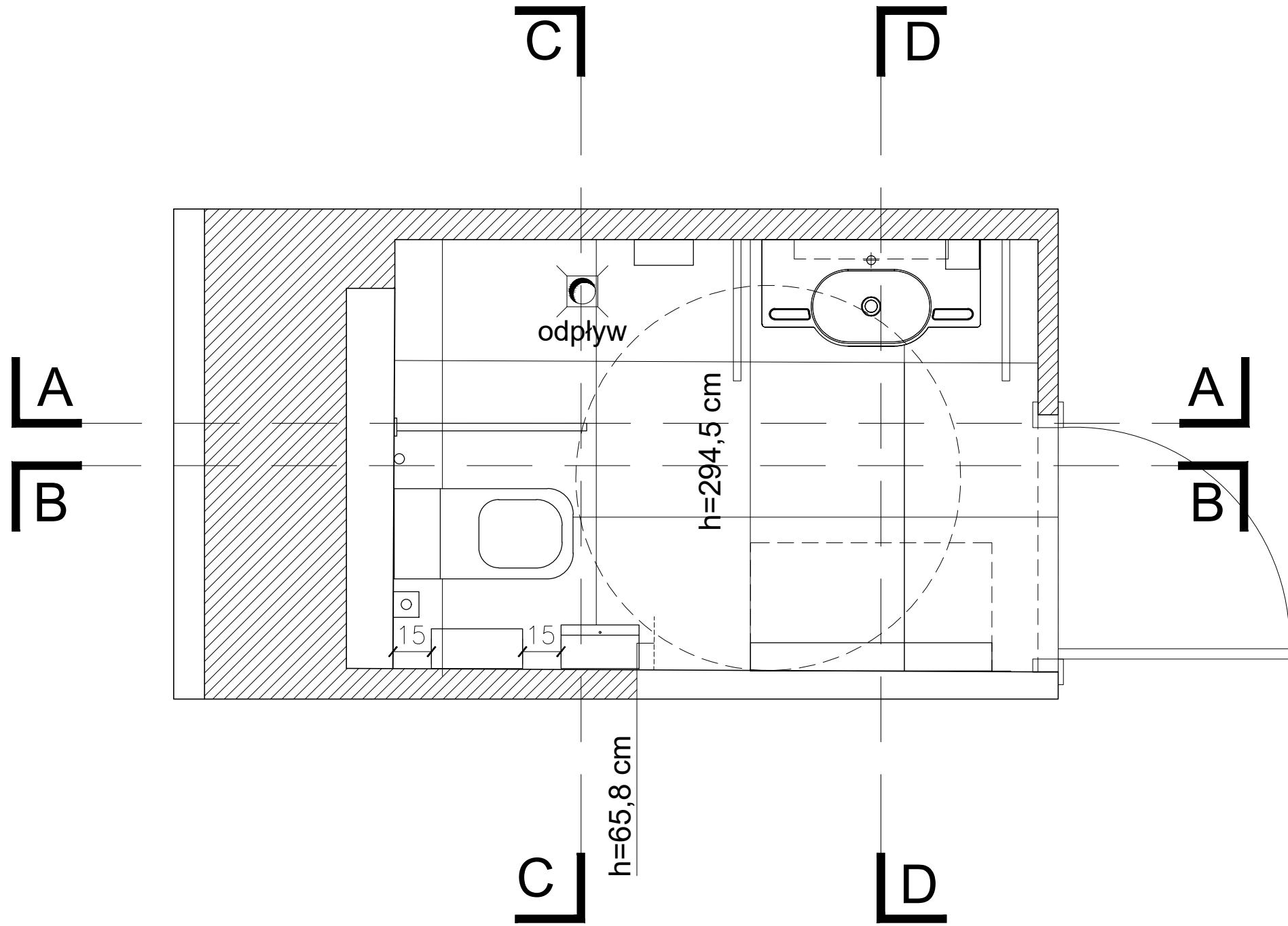
PROJEKTANT:  
mgr inż arch. Natalia Starzyk-Sieradzka

OPRACOWANIE:  
mgr inż arch. Natalia Starzyk-Sieradzka

SKALA:  
1:20

DATA:  
KWIECIEŃ 2025

NR RYSUNKU:  
25



- UWAGI OGÓLNE:
1. PRZED PRZYSTĄPIENIEM DO PRAC WYMIARY SPRAWDZIĆ W NATURZE.
  2. W RAZIE JAKICHKOLWIEK WĄTPLIWOŚCI LUB NIEZGODNOŚCI SKONTAKTOWAĆ SIĘ Z ARCHITEKTEM.
  3. RYSUNKI ROZPATRYWAC UWZGLĘDNIĄC CAŁOŚĆ DOKUMENTACJI PROJEKTOWEJ ORAZ STAN ISTNIEJĄCY.
  4. KOLEJNOŚĆ PRAC SKOORDYNOWAĆ MIĘDZYBRANZOWO TAK, BY UMOŻLIWIĆ PRAWDŁOWY MONTAŻ I WYKONANIE WSZYSTKICH ELEMENTÓW PROJEKTU.

PROJEKT MODERNIZACJI ŁAZIENEK W CENTRUM KULTURY IZABELIN

INWESTOR:  
GMINA IZABELIN

BRANŻA:  
**A**

FAZA:  
PROJEKT TECHNICZNY

TREŚĆ RYSUNKU:  
RZUT TOALETY DLA NIEPEŁNOSPRAWNYCH

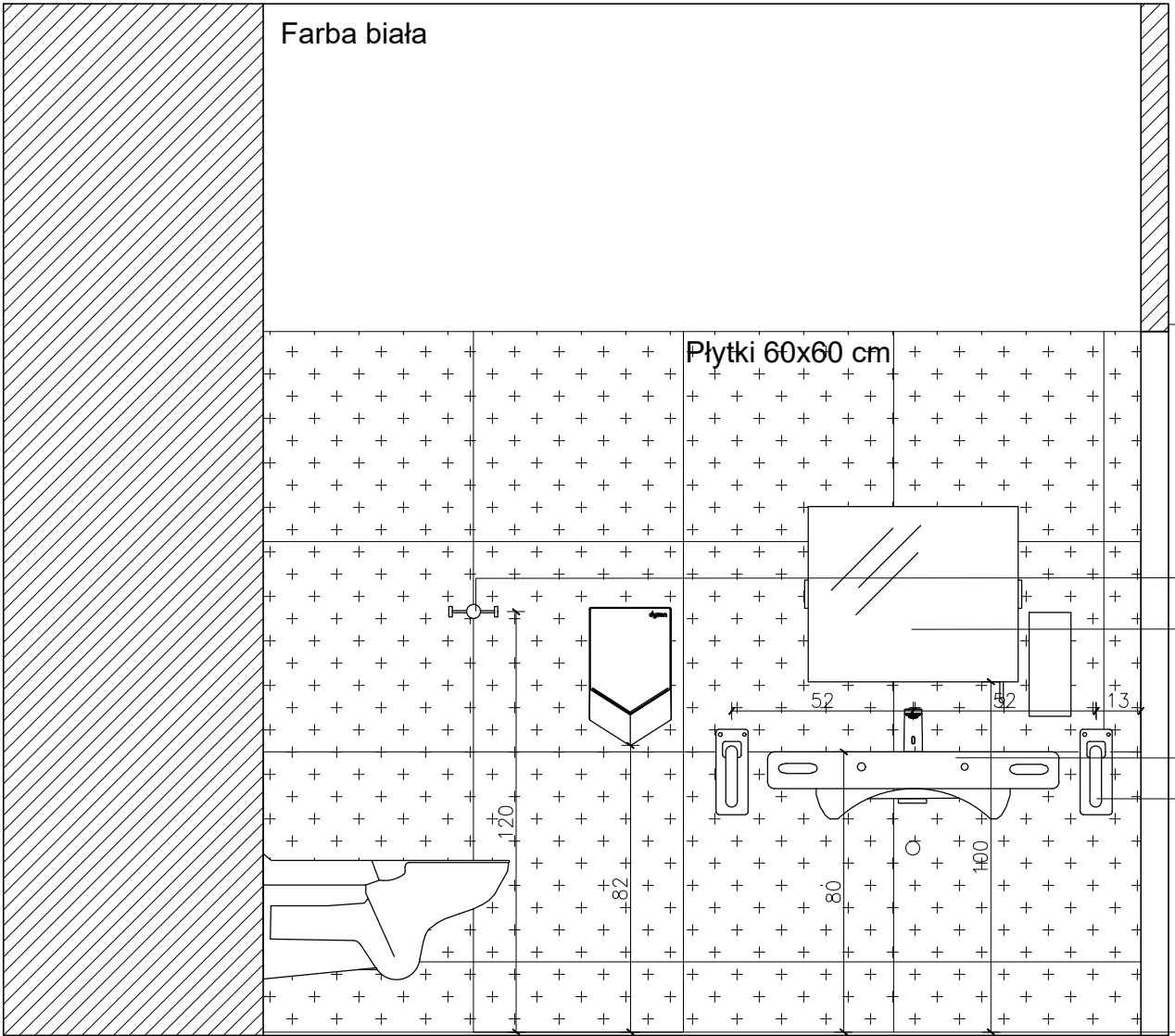
PROJEKTANT:  
mgr inż arch. Natalia Starzyk-Sieradzka

OPRACOWANIE:  
mgr inż arch. Natalia Starzyk-Sieradzka

SKALA:  
1:20

DATA:  
KWIECIEŃ 2025

NR RYSUNKU:  
26



WIDOK A-A



Haczyk H01

Lustro dla niepełnosprawnych

Umywalka dla niepełnosprawnych

Poręcz dla niepełnosprawnych  
ścienna, uchylna

UWAGI OGÓLNE:

1. PRZED PRZYSTĄPIENIEM DO PRAC WYMIARY  
SPRAWDZIĆ W NATURZE.
2. W RAZIE JAKICHKOLWIEK WĄTPLIWOŚCI LUB  
NIEZGODNOŚCI SKONTAKTOWAĆ SIĘ Z ARCHITEKTEM.
3. RYSUNKI ROZPATRYWAĆ UWZGLĘDNIAJĄC CAŁOŚĆ  
DOKUMENTACJI PROJEKTOWEJ ORAZ STAN  
ISTNIEJĄCY.
4. KOLEJNOŚĆ PRAC SKOORDYNOWAĆ  
MIĘDZYBRANZOWO TAK, BY UMOŻLIWIĆ PRAWIDŁOWY  
MONTAŻ I WYKONANIE WSZYSTKICH ELEMENTÓW  
PROJEKTU.

PROJEKT MODERNIZACJI ŁAZIENEK W  
CENTRUM KULTURY IZABELIN

INWESTOR:  
GMINA IZABELIN

BRANŻA:  
**A**

FAZA:  
PROJEKT TECHNICZNY

TREŚĆ RYSUNKU:  
TOALETA DLA NIEPEŁNOSPRAWNYCH WIDOK A-A

PROJEKTANT:  
mgr inż arch. Natalia Starzyk-Sieradzka

OPRACOWANIE:  
mgr inż arch. Natalia Starzyk-Sieradzka

SKALA:  
1:20

DATA:  
KWIECIEŃ 2025

NR RYSUNKU:  
27

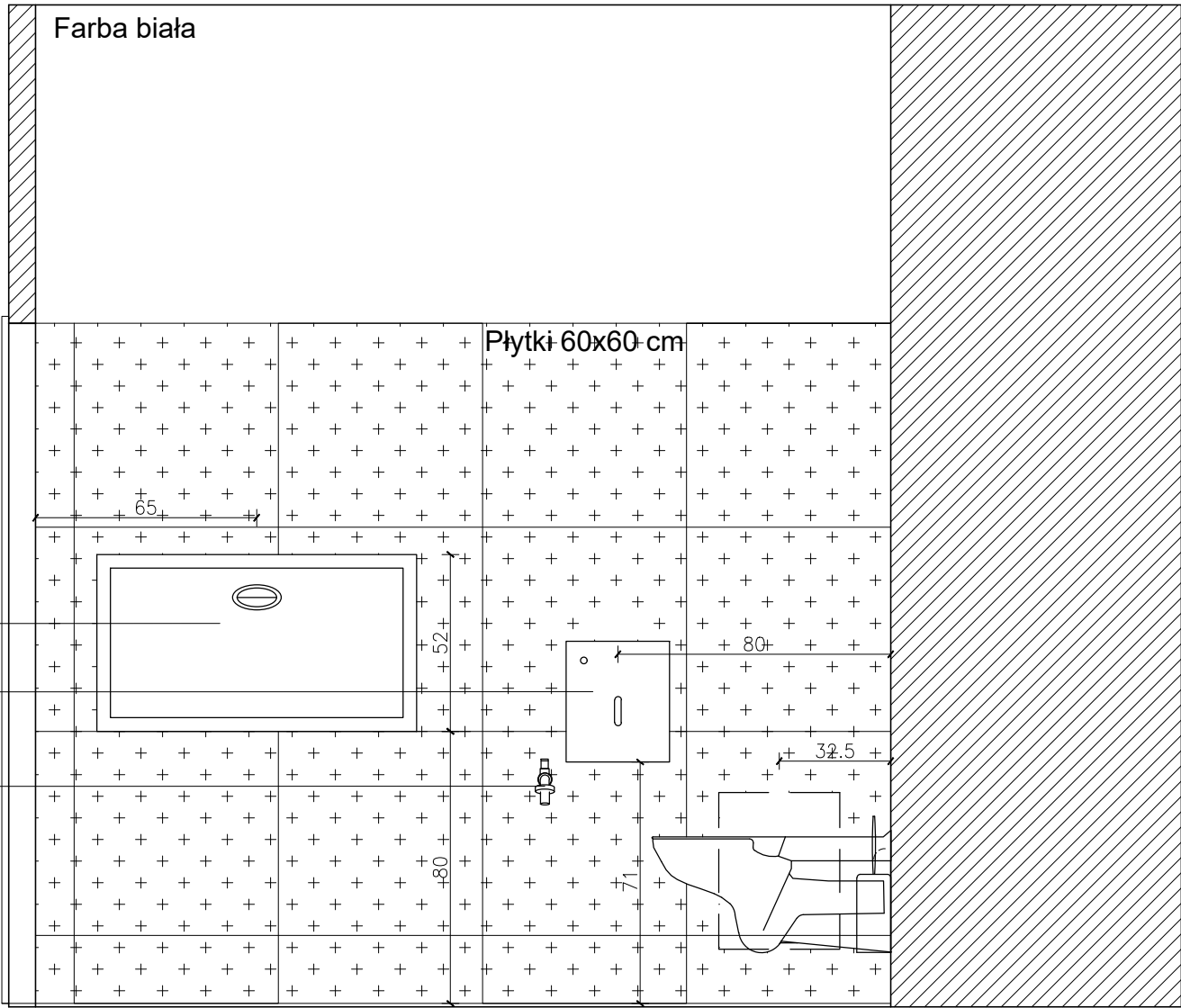




Przewijak

Pojemnik na papier toaletowy

Armatura czerpalna ze złączką do węża



WIDOK B-B



UWAGI OGÓLNE:

1. PRZED PRZYSTĄPIENIEM DO PRAC WYMIARY SPRAWDZIĆ W NATURZE.
2. W RAZIE JAKICHKOLWIEK WĄTPLIWOŚCI LUB NIEZGODNOŚCI SKONTAKTOWAĆ SIĘ Z ARCHITEKTEM.
3. RYSUNKI ROZPATRYWAĆ UWZGLĘDNIAJĄC CAŁOŚĆ DOKUMENTACJI PROJEKTOWEJ ORAZ STAN ISTNIEJĄCY.
4. KOLEJNOŚĆ PRAC SKOORDYNOWAĆ MIĘDZYBRANŻOWO TAK, BY UMOŻLIWIĆ PRAWIDŁOWY MONTAŻ I WYKONANIE WSZYSTKICH ELEMENTÓW PROJEKTU.

PROJEKT MODERNIZACJI ŁAZIENEK W CENTRUM KULTURY IZABELIN

INWESTOR:  
GMINA IZABELIN

BRANŻA: **A** FAZA: PROJEKT TECHNICZNY

TREŚĆ RYSUNKU:  
TOALETA DLA NIEPEŁNOSPRAWNYCH WIDOK B-B

PROJEKTANT:  
mgr inż arch. Natalia Starzyk-Sieradzka

OPRACOWANIE:  
mgr inż arch. Natalia Starzyk-Sieradzka

SKALA: 1:20 DATA: KWIECIEŃ 2025 NR RYSUNKU: 28

SKALA: 1:20	DATA: KWIECIEŃ 2025	NR RYSUNKU: 29
----------------	------------------------	-------------------



© 2025 Progetti Architektura