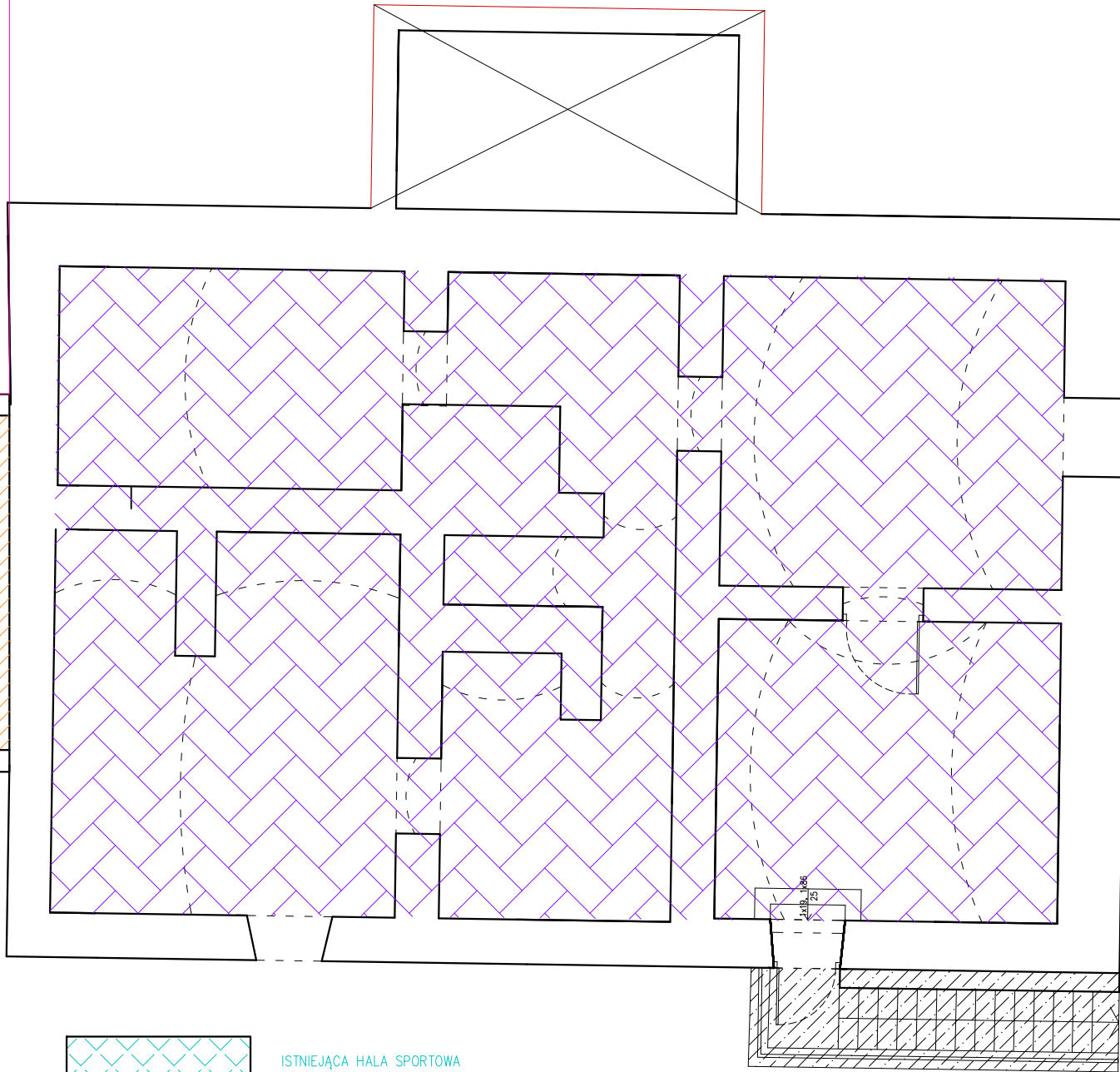
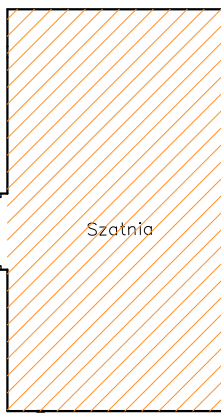
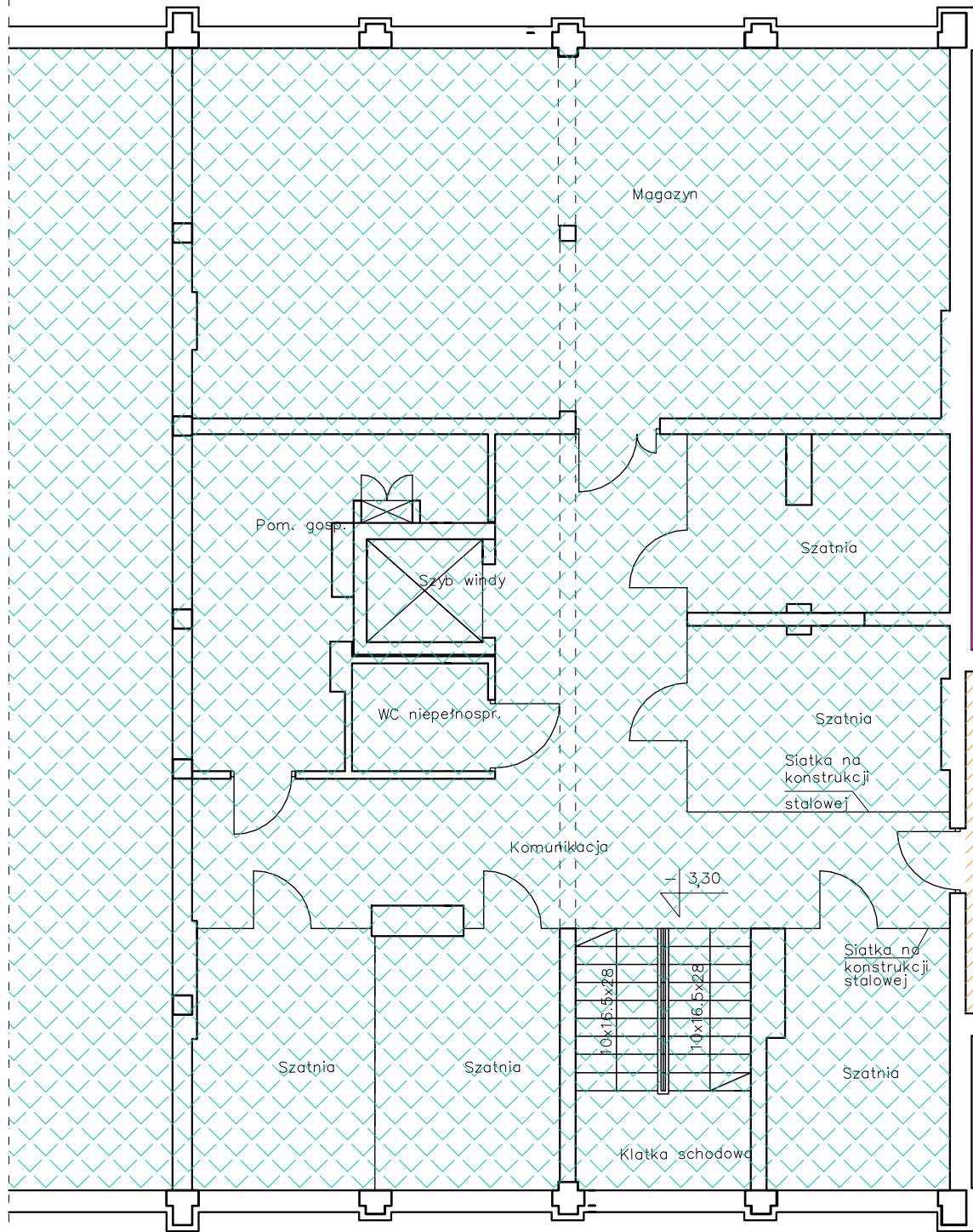
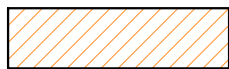


HALA
SPORTOWA
- fundamenty



ISTNIEJĄCA HALA SPORTOWA



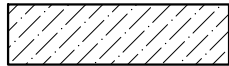
ISTNIEJĄCY ŁĄCZNIK



CZĘŚĆ PARTEROWA BUDYNKU DO ROZBIÓRKI
(SANITARIATY) - FUNDAMENTY



BUDYNEK DAWNEGO GIMNAZJUM W HUWNIKACH PODLEGAJĄCY PRZEBUDOWIE,
ROZBUDOWIE I NADBUDOWIE WRAZ ZE ZMIANĄ SPOSOBU UŻYTKOWANIA - PIWNICE
DO REMONTU, KONSERWACJI I RENOWACJI Z PRZEZNACZENIEM NA CELE
TURYSTYCZNO-EDUKACYJNE ORAZ TECHNICZNE



SCHODY ZEWNĘTRZNE PODLEGAJĄCE PRZEBUDOWIE I ROZBUDOWIE W CELU
DOSTOSOWANIA DO OBOWIAZUJĄCYCH PRZEPISÓW



PROJEKTOWANA LOKALIZACJA ROZBUDOWY W CELU USYTUOWANIA KLATKI
SCHODOWEJ DO KOMUNIKACJI PRZEDSZKOLA Z 1 PIĘTRA - POSADOWIENIE

SKALA 1:100

BUDYNEK DYDAKTYCZNY DAWNEGO GIMNAZJUM
WRAZ Z ŁĄCZNIKIEM I PRZYLEGAJĄCĄ HALĄ
SPORTOWĄ

dz. nr ewid. 5003, 135/4,
obr. 0006 Huwniki
jedn. ewid. 181303_2 Fredropol

PROJEKTANT:

mgr inż. Rafał Janowski
upr. nr PDK/0165/POOK/09
spec. konstrukcyjno-budowlana

ZESPÓŁ OPRACOWUJĄCY:

mgr inż. Joanna Kaczmarek

PFU

RID-kon
Wsparcie inwestycji

Adres biura: ul. Mostowa 2/1 piętro
37-700 Przemyśl, www.ridkon.pl

Rzut piwnicy - PFU

A-1

lipiec 2024

PROJEKTANT:
mgr inż. Rafał Janowski
upr. nr PDK/0165/POOK/09
spec. konstrukcyjno-budowlana

ZESPÓŁ OPRAWOWUJĄCY:
mgr inż. Joanna Kaczmarska

PFU

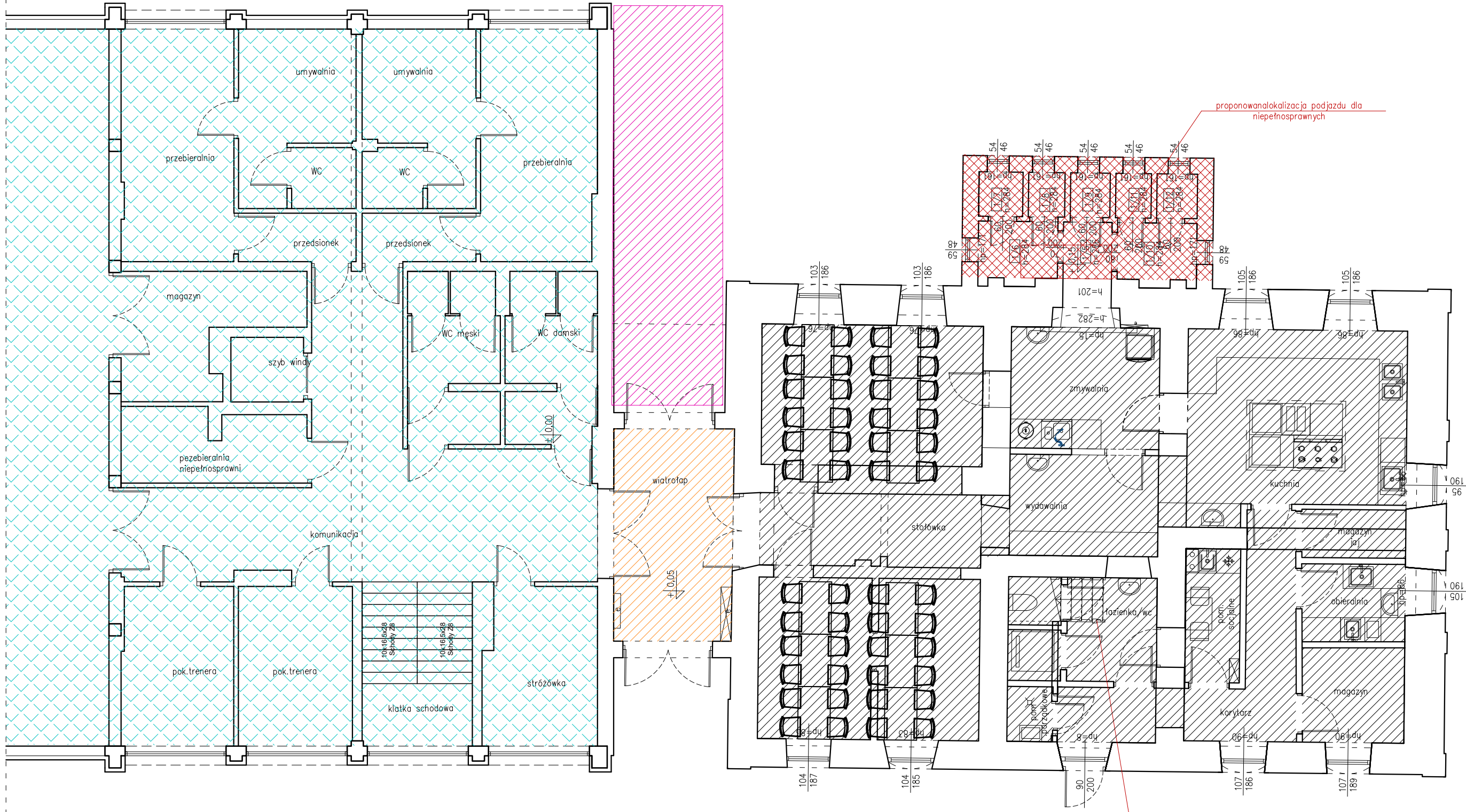
RID-kon
Wsparcie inwestycji

Adres biura: ul. Mostowa 2/1 piętro
37-700 Przemyśl, www.ridkon.pl

Rzut parteru - PFU

A-2

HALA
SPORTOWA

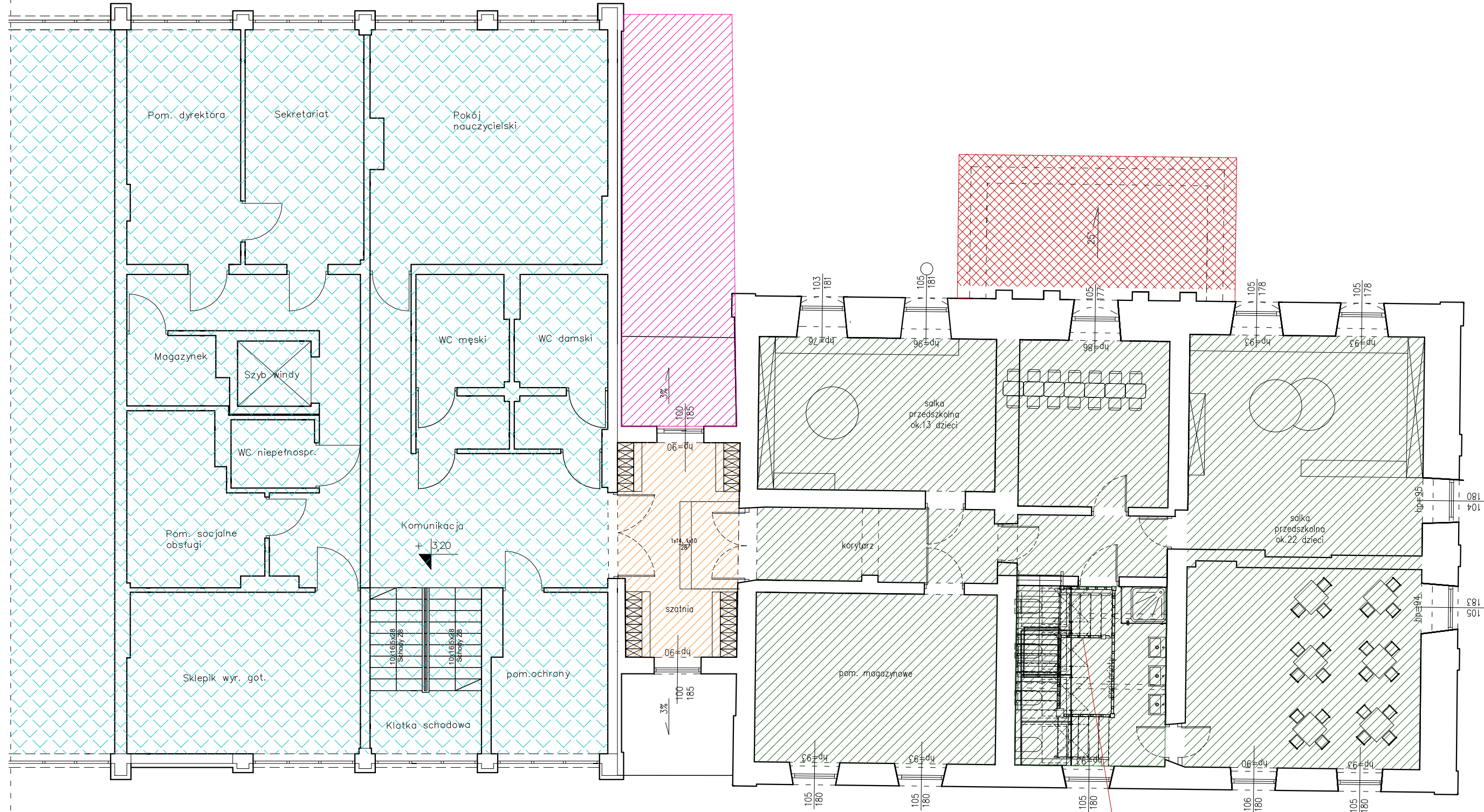


- ISTNIEJĄCA HALA SPORTOWA
- ISTNIEJĄCY ŁĄCZNIK PODLEGAJĄCY PRZEBUDOWIE, ROZBUDOWIE I NADBUDOWIE W CELU SKOMUNIKOWANIA SZKOŁY/HALI SPORTOWEJ ZE STÓŁÓWKĄ I KUCHNIĄ
- CZEŚĆ PARTEROWA BUDYNKU DO ROZBIÓRKI (SANITARIATY)
- BUDYNEK DAWNEGO GIMNAZJUM W HUWNIKACH PODLEGAJĄCY PRZEBUDOWIE, ROZBUDOWIE I NADBUDOWIE WRAZ ZE ZMIANĄ SPOSOBU UŻYTKOWANIA – PARTER PRZEZNACZONY NA CELE STÓŁÓWKI, KUCHNI ORAZ NIEZBĘDNYCH POMIESZCZEŃ SOCJALNYCH I PORZĄDKOWYCH (na rzucie przykładowa aranżacja pomieszczeń)
- PROJEKTOWANA LOKALIZACJA ROZBUDOWY W CELU USYTUOWANIA KLATKI SCHODOWEJ DO KOMUNIKACJI PRZEDSZKOŁA Z 1 PIĘTRA

KLATKA SCHODOWA DO ROZBIÓRKI

proponowana lokalizacja podjazdu dla niepełnosprawnych

HALA
SPORTOWA



- ISTNIEJĄCA HALA SPORTOWA
- ISTNIEJĄCY ŁĄCZNIK PODLEGAJĄCY PRZEBUDOWIE, ROZBUDOWIE I NADBUDOWIE W CELU SKOMUNIKOWANIA PRZEDSZKOLA Z NOWĄ KLATKĄ SCHODOWĄ, MIEJSCE SZATNI DLA PRZEDSZKOLAKÓW
- CZĘŚĆ PARTEROWA BUDYNKU DO ROZBIÓRKI (SANITARIATY)
- BUDYNEK DAWNEGO GIMNAZJUM W HUWNIKACH PODLEGAJĄCY PRZEBUDOWIE, ROZBUDOWIE I NADBUDOWIE WRAZ ZE ZMIANĄ SPOSOBU UŻYTKOWANIA – I PIĘTRO PRZEZNACZONE NA CELE PRZEDSZKOLA DLA OK. 33 DZIECI ORAZ NIEZBĘDNYCH POMIESZCZEŃ SOCJALNYCH I PORZĄDKOWYCH (na rzucie przykładowa aranżacja pomieszczeń)
- PROJEKTOWANA LOKALIZACJA ROZBUDOWY W CELU USYTUOWANIA KLATKI SCHODOWEJ DO KOMUNIKACJI PRZEDSZKOLA Z 1 PIĘTRA

SKALA 1:100

BUDYNEK DYDAKTYCZNY DAWNEGO GIMNAZJUM
WRAZ Z ŁĄCZNIKIEM I PRZYŁĘGAJĄCĄ HALĄ
SPORTOWĄ

dz. nr ewid. 5003, 135/4,
obr. 0006 Huwniki
jedn. ewid. 181303_2 Fredropol

PROJEKTANT:

mgr inż. Rafał Janowski
upr. nr PDK/0165/POOK/09
spec. konstrukcyjno-budowlana

ZESPÓŁ OPRACOWUJĄCY:
mgr inż. Joanna Kaczmarska

PFU

RID-kon
Wsparcie inwestycji

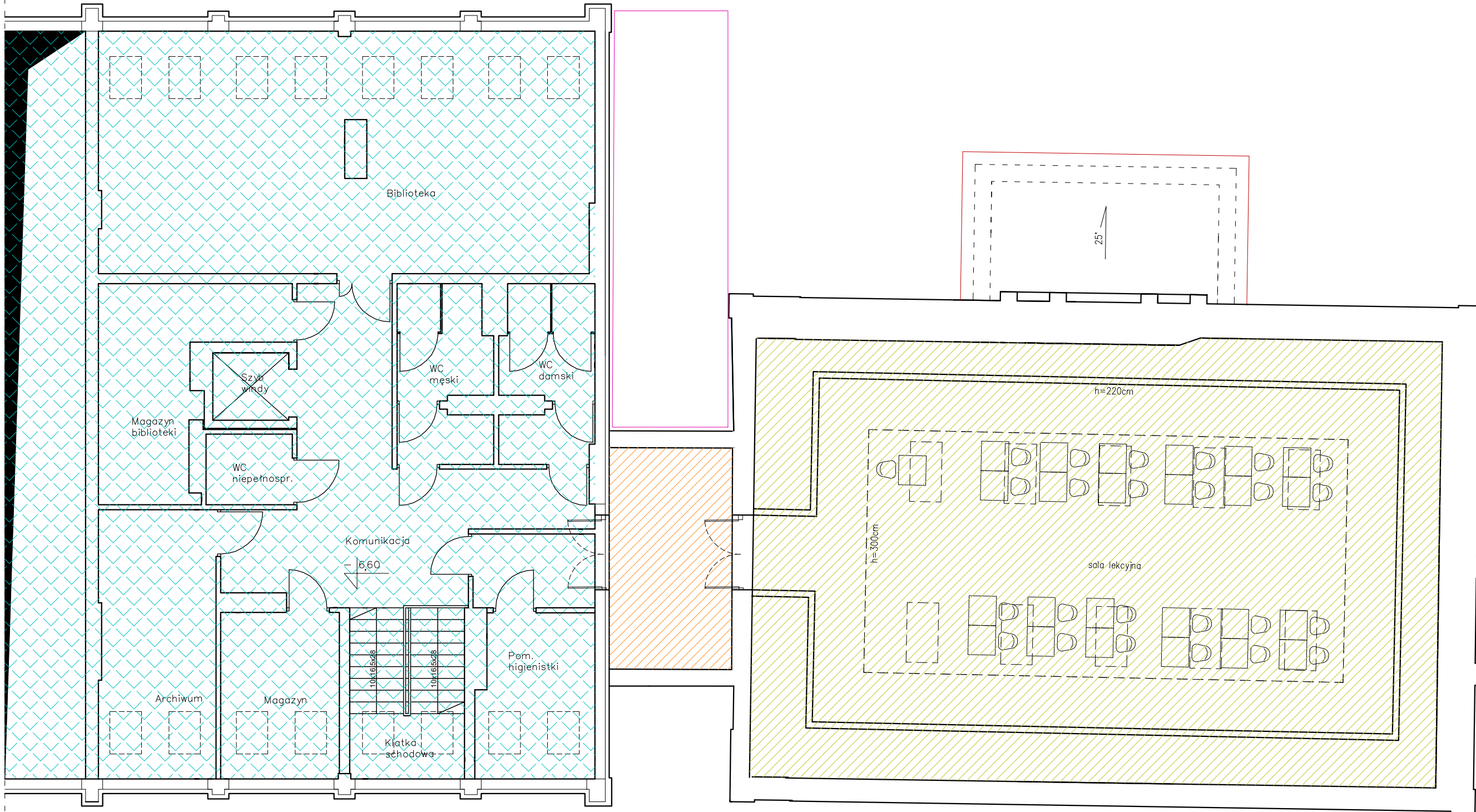
Adres biura: ul. Mostowa 2/I piętro
37-700 Przemyśl, www.ridkon.pl

Rzut 1 piętra - PFU

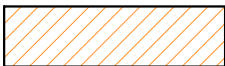
A-3

lipiec 2024

HALA
SPORTOWA



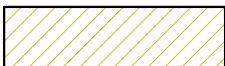
ISTNIEJĄCA HALA SPORTOWA



ISTNIEJĄCY ŁĄCZNIK PODLEGAJĄCY PRZEBUDOWIE, ROZBUDOWIE I NADBUDOWIE – MIEJSCE PRZEJŚCIA Z PROJEKTOWANEJ CZĘŚCI PODDASZA POD SALE DYDAKTYCZNE DO HALI SPORTOWEJ



CZĘŚĆ PARTEROWA BUDYNKU DO ROZBIÓRKI (SANITARIATY) – WIDOK DACHU



BUDYNEK DAWNEGO GIMNAZJUM W HUWNIKACH PODLEGAJĄCY PRZEBUDOWIE, ROZBUDOWIE I NADBUDOWIE WRAZ ZE ZMIANĄ SPOSOBU UŻYTKOWANIA – PODDASZE PRZEZNACZONE NA CELE DYDAKTYCZNE Z DOSTĘPEM PRZEZ HALE SPORTOWĄ (na rzucie przykładowa aranżacja pomieszczeń)



PROJEKTOWANA LOKALIZACJA ROZBUDOWY W CELU USYTUOWANIA KLATKI SCHODOWEJ DO KOMUNIKACJI PRZEDSZKOLA Z 1 PIĘTRA – WIDOK DACHU

SKALA 1:100

BUDYNEK DYDAKTYCZNY DAWNEGO GIMNAZJUM
WRAZ Z ŁĄCZNIKIEM I PRZYŁĘGAJĄCĄ HALĄ
SPORTOWĄ

dz. nr ewid. 5003, 135/4,
obr. 0006 Huwniki
jedn. ewid. 181303_2 Fredropol

PROJEKTANT:

mgr inż. Rafał Janowski
upr. nr PDK/0165/POOK/09
spec. konstrukcyjno-budowlana

ZESPÓŁ OPRACOWUJĄCY:
mgr inż. Joanna Kaczmarska

PFU

RID-kon
Wsparcie inwestycji

Adres biura: ul. Mostowa 2/1 piętro
37-700 Przemyśl, www.ridkon.pl

Rzut poddasza - PFU

A-4

lipiec 2024