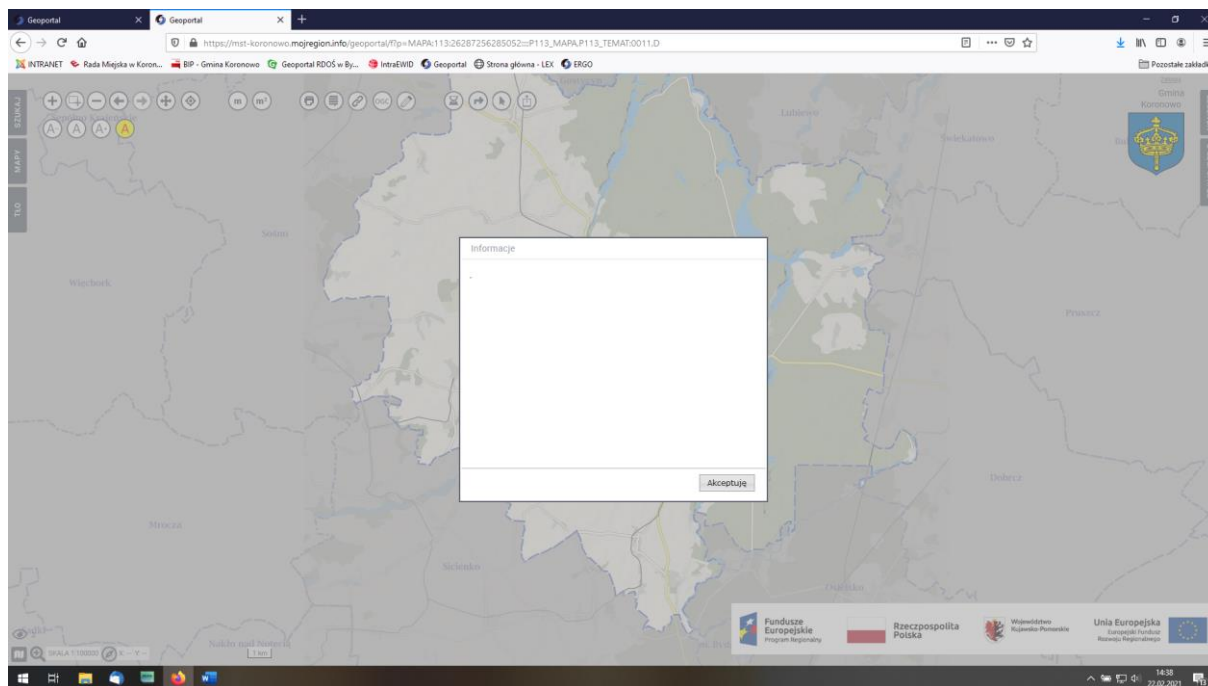
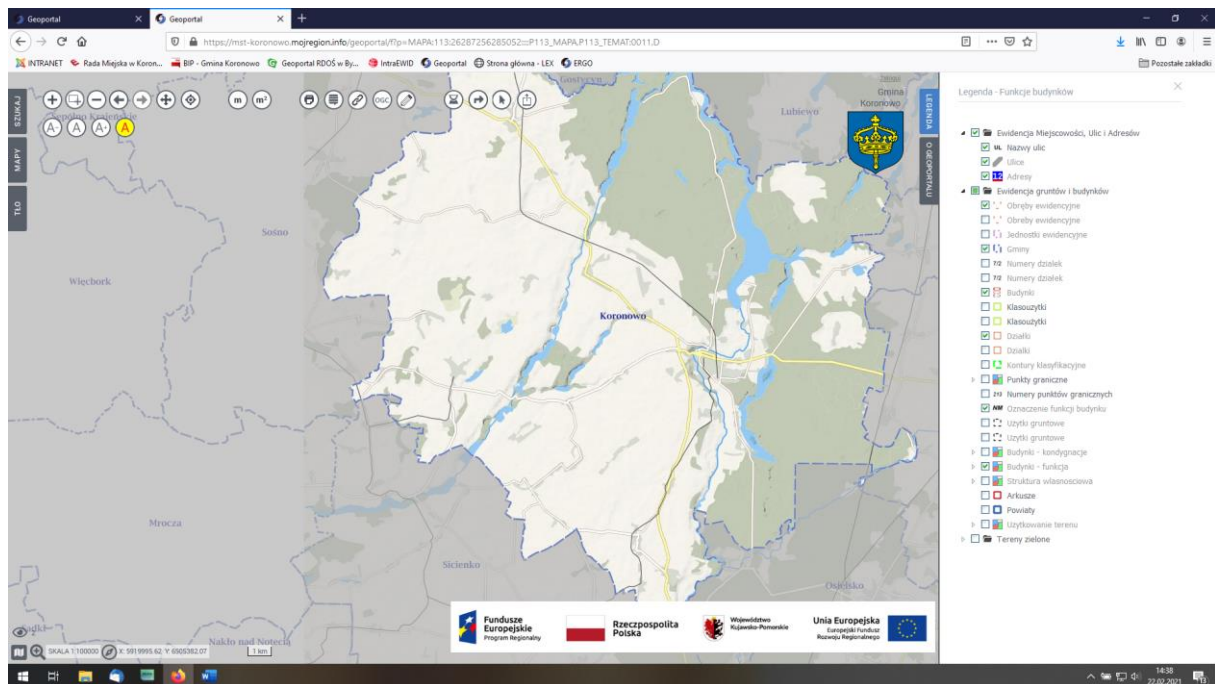


Mapa terenów zielonych dostępna jest pod adresem: <https://mst-koronowo.mojregion.info/geoportal/?p=152:2>

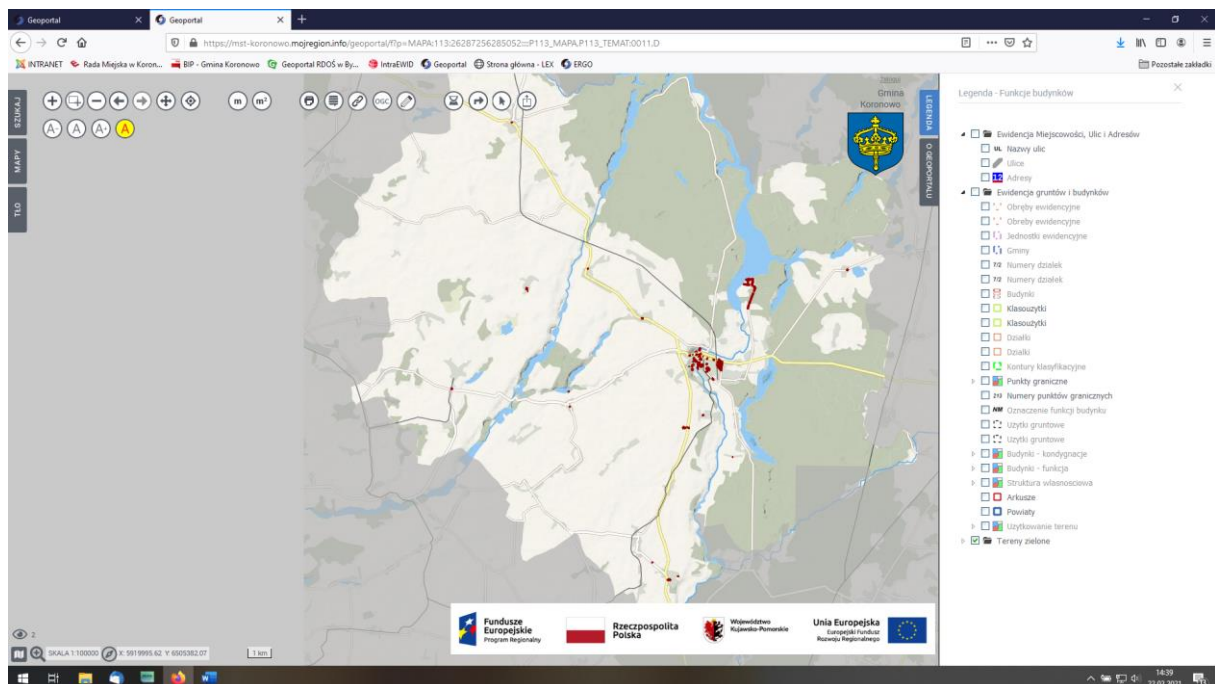
Po załadowaniu się strony wybieramy opcję: *Mapa funkcje budynków*



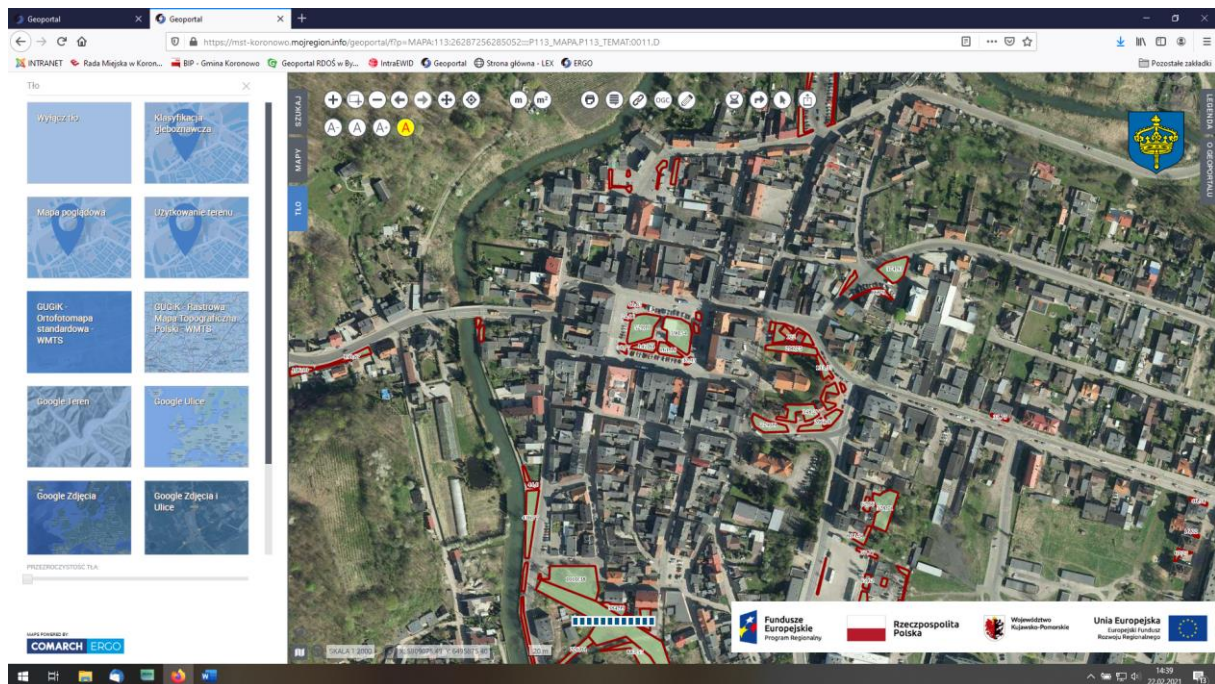
Następnie akceptujemy regulamin



Wybieramy legendę, która znajduje się po prawej stronie. Odznaczamy checkbox: *Ewidencja miejscowości ulic i adresów* oraz *Ewidencja gruntów i budynków*.



Zaznaczamy checkbox: *Tereny zielone*



Dla łatwiejszego odbioru, po prawej stronie wybieramy zakładkę: *tło* i wybieramy mapę: *ortofotomapa standardowa*