

Opis Przedmiotu Zamówienia

„Usługi ogrodnicze – okrzyszowanie i pielęgnacja drzew na terenach jednostek Politechniki Warszawskiej .”

Kody CPV:

77300000-3 - Usługi ogrodnicze,

77340000-5 - Usługi okrzyszowania drzew i przycinania żywopłotów,

1. Przedmiot Zamówienia:

Przedmiotem Zamówienia jest wykonanie prac związanych z pielęgnacją drzew na terenach podległych Politechniki Warszawskiej:

- Teren Główny
- Teren Główny BIS
- Stadion Syrenki
- DS. Mikrus, Riviera
- Ogródek przedszkolny – Waryńskiego
- D.S. Akademik, Bratniak Muszelka, Pineska Tulipan

2. Zakres prac:

- **Cięcia pielęgnacyjne, korygujące i formujące korony drzew** - prześwietlenie koron, usunięcie suchych i połamanych gałęzi wraz z jednoczesnym podkrzesaniem z nadaniem właściwego kształtu i statyki koronie drzewa. Prace w obrębie korony drzewa nie mogą prowadzić do usunięcia gałęzi w wymiarze przekraczającym 30% korony.
- **Cięcia techniczne** - prześwietlenie koron, usunięcie suchych i połamanych gałęzi wraz z nadaniem właściwego kształtu i statyki koronie. Usuwanie gałęzi wrastających lub dorastających do linii energetycznej, budynków, nad pasem jezdni i chodnika.
- **Wywóz gałęzi (zrąbkowane gałęzi), wywóz urobku,**
- **Wykonanie wiązań w koronach drzew** - W trakcie prac pielęgnacyjnych drzew, jeśli Wykonawca stwierdzi, że wykonane wcześniej wiązanie wymaga wymiany lub założenia nowego, zobowiązany jest do poinformowania o tym Zamawiającego.

Powiadomienie powinno zawierać:

- numer drzewa,
- proponowany rodzaj wiązania.

Podczas wykonywania powyższych zabiegów należy zwrócić uwagę na ptasie gniazda. Na podstawie art. 52 Ustawy z dnia 16 kwietnia 2004 r. o ochronie przyrody. **W terminie od 1 marca do 15 października** zakazuje się usuwania gniazd ptasich z obiektów budowlanych i terenów zieleni.

Szczegółowy zakres prac patrz Załączniki do OPZ Wykaz drzew do pielęgnacji na:

- Terenie Głównym Politechniki Warszawskiej. (Załącznik nr: 1a)
- Terenie Głównym BIS.(Załącznik nr: 1b)
- Stadionie Syrenki. (Załącznik nr: 1c)
- DS. Mikrus Riviera. (Załącznik nr: 1d)
- D.S. Akademik, Bratniak Muszelka, Pineska Tulipan. (załącznik nr: 1e)
- Ogródek przedszkolny – Waryńskiego. (Załącznik nr: 1f)

3. Terminy:

Zakończenie prac nastąpi maksymalnie w ciągu 3 miesiące od daty podpisania umowy.

4. Informacje i zalecenia dotyczące realizacji przedmiotu Zamówienia:

- Zaleca się Wykonawcom zapoznanie się z warunkami lokalnymi, w których będzie realizowany przedmiot Zamówienia (wizja lokalna).
Wizja lokalna możliwa do umówienia w godzinach 09:00 – 13:00 od poniedziałku do piątku.

Szczegółowe informacje należy ustalić z Panem Kruzel Tomaszem pod numerem telefonu 785 255 599 lub adresem tomasz.kruzel@pw.edu.pl;

Koszt wizji lokalnej ponosi Wykonawca.

- Wykonawca w prowadzonych przez siebie pracach zastosuje się do obowiązujących przepisów prawa, a w szczególności ustawy Prawo o ruchu drogowym, w zakresie wykonywania prac i przygotowania projektu organizacji ruchu dla wykonania prac kolidujących z ruchem drogowym, ustawy o utrzymaniu czystości i porządku w gminach, ustawy o ochronie przyrody, Kodeksu cywilnego oraz ustawy o odpadach (bez zajętości pasa).
- Prace powinny być wykonywane zgodnie z przepisami ustawy o ochronie przyrody oraz zgodnie ze sztuką ogrodniczą, obowiązującymi normami, przepisami i wiedzą techniczną, w sposób zapewniający bezpieczeństwo użytkownikom terenów.
- Wykonawca zobowiązany jest przez cały czas trwania robót do utrzymania porządku na terenie objętym pracami oraz w miejscach sąsiadujących z terenem prac, które mogą ulec zanieczyszczeniu w wyniku prowadzenia robót (np. ciągi piesze, ścieżki rowerowe, jezdnie, pasy zieleni przyulicznej).
- Nie dopuszcza się:
 - wyrzucania zebranych zanieczyszczeń do koszy na śmieci;

- pozostawiania na terenach sąsiednich zanieczyszczeń powstałych podczas wykonywania prac;
 - zmiatania, zgrabiania, wydmuchiwanie zanieczyszczeń na tereny sąsiadujące z obsługiwanymi terenami zieleni. Do wykonywania prac należy stosować sprzęt sprawny technicznie, który użyty zgodnie z przeznaczeniem nie spowoduje zagrożenia zdrowia ludzi, zwierząt lub środowiska.
- Cięcia pielęgnacyjne należy wykonywać zgodnie ze sztuką ogrodniczą. W wypadku uszkodzenia roślin poprzez niewłaściwe cięcie Wykonawca będzie zobowiązany do zapłaty kar umownych.
 - Prace przy drzewach wykonywane będą przez pracowników posiadających uprawnienia i praktykę w tym zakresie, tzn. powinni posiadać uprawnienia do pracy na wysokości oraz obsługi sprzętu mechanicznego a także ukończony kurs chirurgii i pielęgnacji drzew.
 - Wykonawca zobowiązany jest do prowadzenia wewnętrznej kontroli i nadzoru prawidłowości wykonywania prac będących przedmiotem umowy.
 - Wykonawca zobowiązany jest do usunięcia na swój koszt wszelkich szkód, które powstały w trakcie wykonywania prac bądź z jego winy.
 - W bezpośrednim sąsiedztwie budynków mieszkalnych prace, z użyciem sprzętu spalinowego i innego sprzętu powodującego hałas, należy prowadzić z zachowaniem ciszy nocnej (22.00 - 6.00).
 - Urobek z miejsca pracy należy wywieźć do godziny 8.00 dnia następnego po zakończeniu prac. Urobek nie może pozostawać na weekend oraz dzień świąteczny.
 - W celu zapewnienia bezpieczeństwa publicznego użytkowników obiektów Wykonawca zobowiązany jest stosować zabezpieczenia i oznakowania miejsca prowadzenia robót.
 - Prace powinny uwzględniać wszelkie możliwe koszty, w tym:
 - pracę ludzi i sprzętu,
 - zakup i transport wszystkich materiałów niezbędnych do wykonywania prac,
 - wywóz i utylizację urobku,
 - obsługę administracyjną i logistyczną,
 - podatki i opłaty urzędowe,
 - inne opłaty, które będą niezbędne do kompletnego i terminowego wykonania prac.
 - Prace odbywać się będą w terminie i na obszarze ustalonym przez Zamawiającego zgodnie z zasadami wiedzy ogrodniczej, przyjętymi normami w tym zakresie oraz zgodnie z wymaganiami Zamawiającego.
 - Ewentualne wyłączenia prądu i inne uzgodnienia z obcymi podmiotami leżą po stronie Wykonawcy.

Załącznik: 8a

Specyfikacja drzew oraz zakres prac przy poszczególnych drzewach rosnących na Terenie Głównym Politechniki Warszawskiej					
Lp.	Gatunek drzew	Nr inw. drzewa	Obwód pnia na 130cm [cm]	Wysokość drzewa	Zakres prac pielęgnacyjnych
1.	Brzoza brodawkowata	7	88	18	Cięcia sanitarne, korekta korony – obniżenie korony.
2.	Lipa drobnolistna	12	170	14	Cięcia rozluźniające, cięcia sanitarne, cięcia techniczne.
3.	Klon pospolity	19	102	16	Cięcia sanitarne, cięcia techniczne nad chodnikiem.
4.	Klon pospolity	22	132	16	Cięcia sanitarne, cięcia techniczne nad chodnikiem.
5.	Klon pospolity	23	160	18	Cięcia sanitarne, cięcia techniczne nad chodnikiem.
6.	Klon jawor	27	259	20	Cięcia sanitarne, cięcia techniczne przy budynku.
7.	Klon srebrzysty	51	330	17	Cięcia sanitarne, korekta korony.
8.	Lipa krymska	64	180	16	Cięcia sanitarne.
9.	Lipa drobnolistna	68	254	20	Kontrola wiązania, redukcja korony, cięcia sanitarne.
10.	Lipa drobnolistna	68	270	22	Cięcia sanitarne, odciążenie korony.
11.	Dąb szypułkowy	81	287	19	Cięcia sanitarne.
12.	Dąb szypułkowy	95	331	21	Cięcia sanitarne.
13.	Klon jawor	143	175	16	Cięcia sanitarne.
14.	Kasztanowiec pospolity	144	255	23	Cięcia sanitarne.
15.	Kasztanowiec pospolity	145	248	22	Cięcia sanitarne, cięcia techniczne przy budynku.
16.	Klon jawor	146	149	16	Cięcia sanitarne, cięcia techniczne korony przy
17.	Topola włoska	249	267	27	Cięcia sanitarne, korekta korony.
18.	Topola włoska	250	192	26	Cięcia sanitarne, korekta korony.

19.	Topola włoska	251	210	24	Cięcia sanitarne, korekta korony.
20.	Jesion wyniosły	258	123	18	Cięcia sanitarne.
21.	Lipa szerokolistna	259	166	17	Cięcia sanitarne.
22.	Lipa szerokolistna	261	166	17	Cięcia sanitarne.
23.	Kasztanowiec pospolity	263	262	14	Cięcia sanitarne.
24.	Jesion wyniosły	274	97	17	Cięcia sanitarne.
25.	Jesion wyniosły	298	166	20	Cięcia sanitarne, kontrola wiązania.
26.	Klon pospolity	299	157	18	Cięcia sanitarne, cięcia techniczne korony przy
27.	Klon pospolity	300	124	15	Cięcia sanitarne, cięcia techniczne korony przy
28.	Klon pospolity	301	120	15	Cięcia sanitarne, cięcia techniczne korony przy
29.	Klon pospolity	302	164	17	Cięcia sanitarne, cięcia techniczne korony przy
30.	Topola włoska	303	250	24	Cięcia sanitarne, korekta korony.
31.	Lipa szerokolistna	315	212	23	Cięcia sanitarne.
32.	Kasztanowiec pospolity	316	246	21	Cięcia sanitarne.
33.	Robinia biała	318	203	22	Cięcia sanitarne.
34.	Kasztanowiec pospolity	319	137	21	Cięcia sanitarne.
35.	Dąb szypułkowy	322	306	26	Cięcia sanitarne.
36.	Lipa szerokolistna	326	160	18	Cięcia sanitarne.
37.	Klon pospolity	327	138	16	Cięcia sanitarne, cięcia techniczne korony przy
38.	Dąb szypułkowy	345	313	21	Cięcia sanitarne.
39.	Klon pospolity	351	150	17	Cięcia sanitarne.
40.	Grab pospolity	353	150	15	Cięcia sanitarne.
41.	Jesion pensylwański	363	105	12	Cięcia sanitarne, korekta korony.

42.	Klon pospolity	371	128	16	Cięcia sanitarne, korekta korony.
43.	Klon pospolity	429	136	18	Cięcia sanitarne, prześwietlenie korony.
44.	Jesion wyniosły	430	164	20	Cięcia sanitarne.
45.	Lipa szerokolistna	432	219	22	Cięcia sanitarne.
46.	Jesion pensylwański	434	122	13	Cięcia sanitarne, cięcia techniczne korony przy
47.	Wiąz polny	435	172	13	Cięcia sanitarne, cięcia techniczne korony przy
48.	Klon pospolity	436	116	16	Cięcia sanitarne, cięcia techniczne korony przy
49.	Lipa szerokolistna	438	161	12	Cięcia sanitarne, cięcia techniczne wzdłuż ciągu
50.	Lipa drobnolistna	439	135	12	Cięcia sanitarne, cięcia techniczne wzdłuż ciągu
51.	Kasztanowiec pospolity	445	229	18	Cięcia sanitarne, cięcia techniczne wzdłuż ciągu
52.	Grab pospolity	446	110	14	Cięcia sanitarne, cięcia techniczne wzdłuż ciągu
53.	Jesion pensylwański	448	125	16	Cięcia sanitarne, cięcia techniczne wzdłuż ciągu
54.	Jesion pensylwański	449	105	12	Cięcia sanitarne, cięcia techniczne wzdłuż ciągu
55.	Grab pospolity	451	102	12	Cięcia sanitarne, cięcia techniczne wzdłuż ciągu
56.	Grab pospolity	452	122	16	Cięcia sanitarne, cięcia techniczne wzdłuż ciągu
57.	Grab pospolity	453	180	18	Cięcia sanitarne, cięcia techniczne wzdłuż ciągu
58.	Grab pospolity	455	75	16	Cięcia sanitarne, cięcia techniczne korony nad ciągiem
59.	Grab pospolity	457	114	16	Cięcia sanitarne.
60.	Jesion pensylwański	460	79	14	Cięcia sanitarne.
61.	Glediczia trójcierniowa	461	234	24	Cięcia sanitarne.
62.	Klon pospolity	462	108	16	Cięcia sanitarne.
63.	Dąb szypułkowy	464	189	26	Cięcia sanitarne.
64.	Klon pospolity	472	199	20	Cięcia sanitarne, cięcia techniczne korony przy

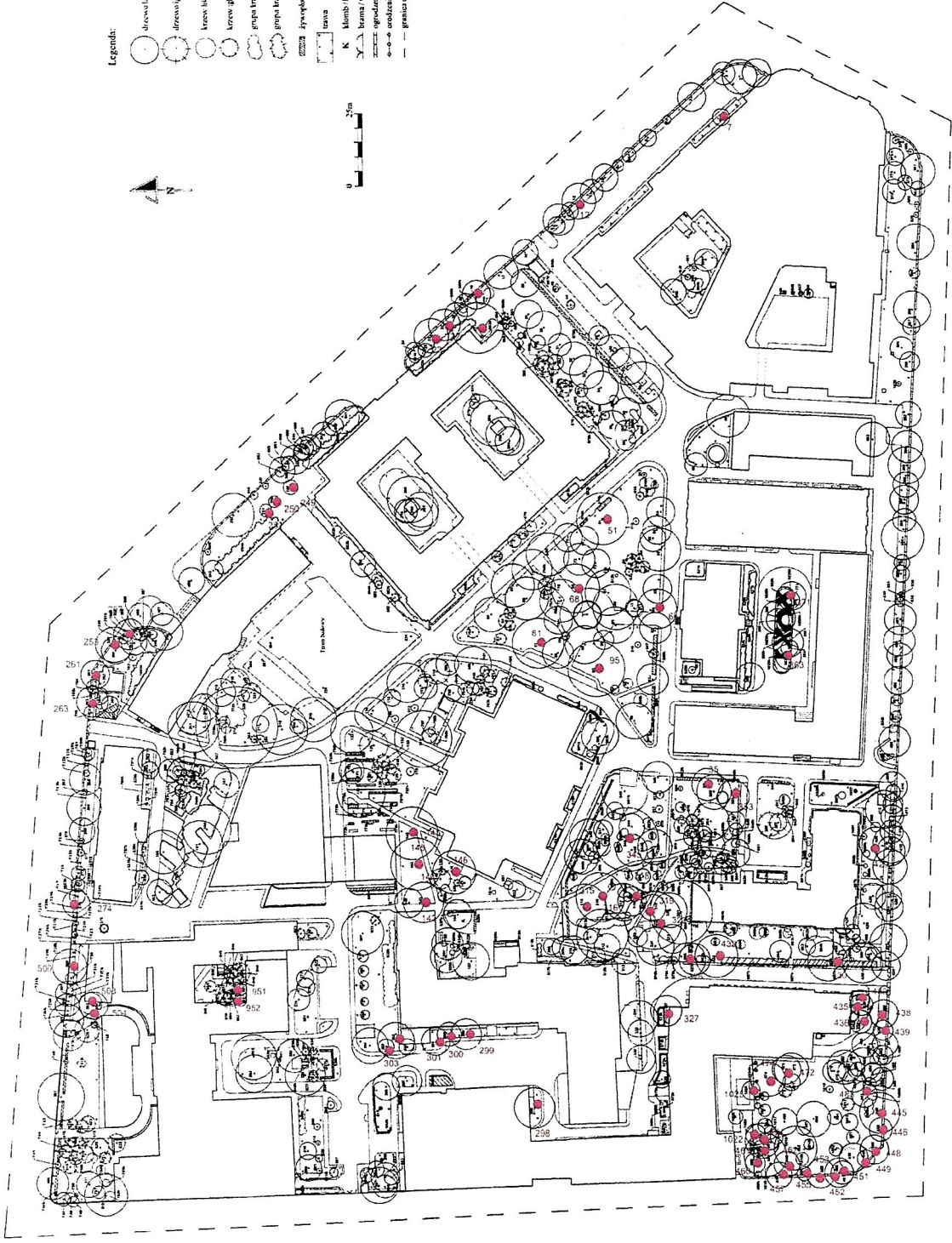
65.	Klon pospolity	474	198	18	Cięcia sanitarne.
66.	Klon pospolity	483	142	19	Cięcia sanitarne.
67.		494			
68.	Klon jesionolistny	500	210	13	Cięcia sanitarne, korekta korony.
69.	Klon jawor	503	103	18	Cięcia sanitarne.
70.	Klon jawor	504	145	18	Cięcia sanitarne.
71.	Jesion pensylwański	951	65	10	Cięcia sanitarne, cięcia techniczne, korygujące.
72.	Jesion wyniosły	952	64	14	Cięcia sanitarne, cięcia techniczne, korygujące.
73.	Jesion pensylwański	1022	66	12	Cięcia sanitarne, cięcia techniczne korony przy
74.	Klon pospolity	1025	78	12	Cięcia sanitarne, cięcia techniczne korony przy

KIEROWNIK
Sekcji Terenów Zielonych i Transportu

mgr inż. Tomasz Kruciel

Legenda:

- drzewa liściaste
- drzewo iglaste
- krzew liściasty
- krzew iglasty
- grupa krzewów liściastych
- grupa krzewów iglastych
- żywopłot
- tężyna
- K kłomb / kwietnik
- X brama / wejście
- opodłame głębokie
- o-o-o opodłame
- - - granica opracowania



Biuro Regionalne Śląskie Biuro Architektury i Inżynierii Lądowej ul. Piłsudskiego 27, Wrocław	
Nazwa:	Politechnika Wrocławska
Adres:	Plac Politechniki 1, 50-461 Wrocław
Opis:	Teren Ciepły Politechniki Wrocławskiej
Temat:	INWENTARYZACJA ZIELENI HALI AKADEMICKIEJ WAPROWANIE KRAJINOWEJ
Podpisano:	Analiza i opracowanie drzew i krzewów na terenie Ciepłego Politechniki Wrocławskiej
Wydrukował:	dr Michał Wajsztych
Opisano w skł. 1000 kłębów	Opisano w skł. 1000 kłębów
Wynik opracowania jest własnością Śląskiego Biura Architektury i Inżynierii Lądowej w Wrocławiu ul. Piłsudskiego 27, 50-461 Wrocław	
Makr.	1:500
Form.	Form. 2/13/01
1	

Załącznik: 8b

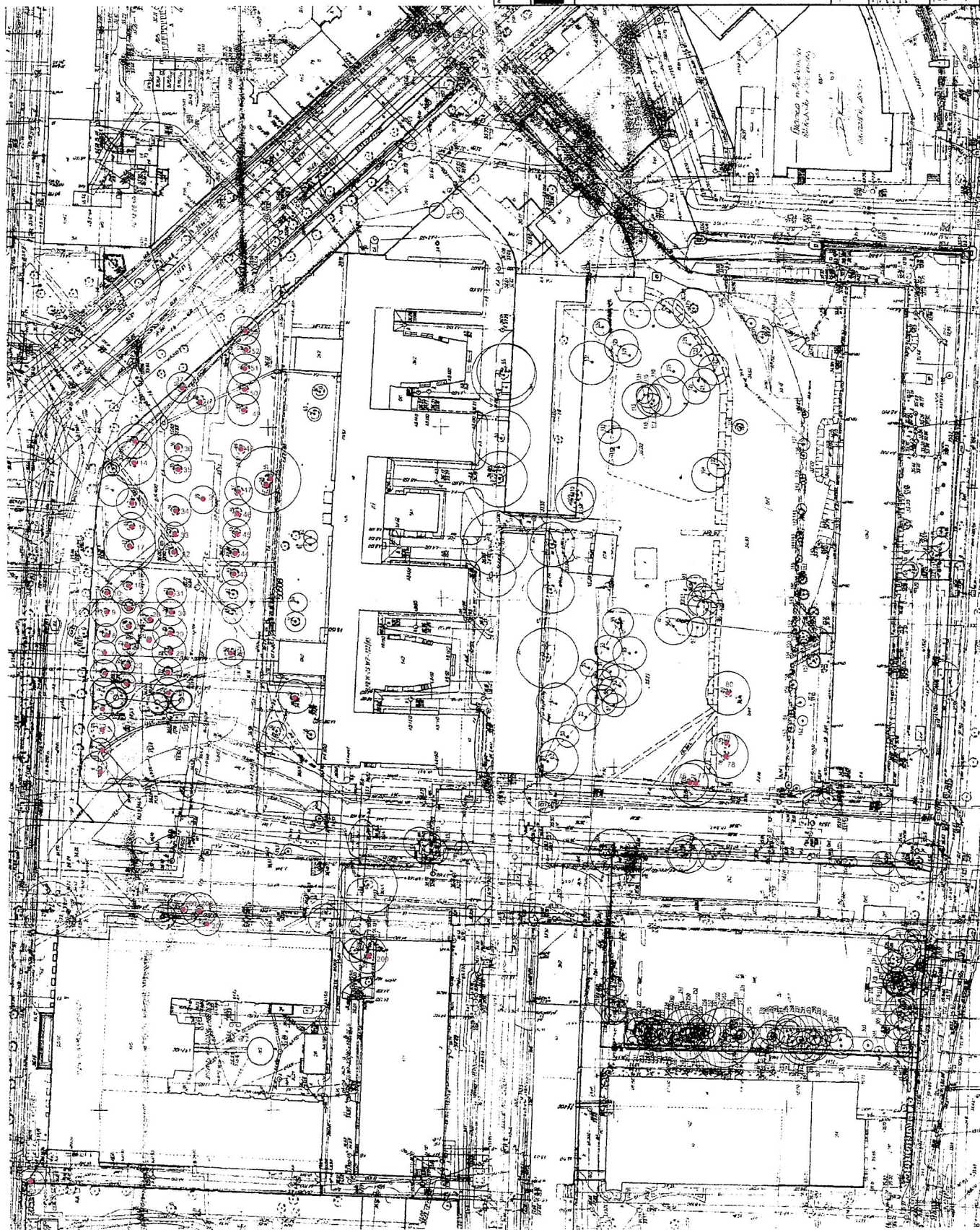
WYKAZ DRZEW DO PIELĘGNACJI NA TERENIE GŁÓWNYM BIS POLITECHNIKI WARSZAWSKIEJ				
Wysokość drzew do 27 m				
Lp.	Gatunek drzew	Nr inw. drzewa	Obwód pnia na 130cm [cm]	Zakres prac pielęgnacyjnych
1.	Klon pospolity	1	131	Cięcia sanitarne, cięcia techniczne, cięcia rozluźniające
2.	Klon pospolity	2	109	Cięcia sanitarne, cięcia techniczne, cięcia rozluźniające
3.	Klon pospolity	3	130	Cięcia sanitarne, cięcia techniczne, cięcia prześwietlające.
4.	Klon pospolity	4	88	Cięcia sanitarne, cięcia techniczne, cięcia prześwietlające.
5.	Klon pospolity	6	140	Cięcia sanitarne, cięcia techniczne, cięcia prześwietlające.
6.	Klon pospolity	7	139	Korekta korony – obniżenie korony, cięcia prześwietlające.
7.	Klon pospolity	8	126	Cięcia sanitarne, korekta korony nad ciągiem komunikacyjnym
8.	Klon pospolity	9	164	Cięcia rozluźniające, cięcia sanitarne, cięcia techniczne
9.	Klon pospolity	10	80	Cięcia sanitarne, cięcia techniczne, cięcia prześwietlające.
10.	Klon pospolity	13	136	Cięcia sanitarne, korekta korony od strony ulicy
11.	Klon pospolity	14	170	Cięcia sanitarne, korekta korony od strony ulicy
12.	Klon jawor	15	166	Cięcia sanitarne, korekta korony od strony ulicy
13.	Klon pospolity	16	132	Cięcia sanitarne, cięcia techniczne, cięcia prześwietlające.
14.	Klon jawor	17	188	Cięcia sanitarne, korekta korony od strony ulicy, cięcia prześwietlające.
15.	Klon jawor	18	213	Cięcia sanitarne, cięcia techniczne, cięcia prześwietlające.
16.	Klon pospolity	19	93	Cięcia sanitarne, cięcia techniczne, cięcia prześwietlające.
17.	Klon pospolity	20	102	Cięcia sanitarne i rozluźniające, cięcia prześwietlające.
18.	Klon jawor	21	148	Cięcia sanitarne, cięcia techniczne, cięcia prześwietlające.
19.	Klon pospolity	22	111	Cięcia sanitarne, cięcia techniczne, cięcia prześwietlające.

20.	Klon pospolity	23	95	Cięcia sanitarne, cięcia techniczne, cięcia prześwietlające.
21.	Lipa krymska	24	125	Cięcia pielęgnacyjne, korekta korony, cięcia prześwietlające.
22.	Lipa krymska	25	125	Cięcia sanitarne, cięcia techniczne
23.	Lipa krymska	26	118	Cięcia sanitarne, cięcia techniczne
24.	Lipa krymska	27	110	Cięcia sanitarne, cięcia techniczne
25.	Lipa krymska	28	138	Kontrola wiązania, redukcja korony, cięcia sanitarne
26.	Lipa krymska	29	140	Kontrola wiązania, cięcia rozluźniające, cięcia sanitarne, cięcia techniczne
27.	Lipa krymska	30	138	Wykonanie dwóch wiązań w koronie drzewa
28.	Lipa krymska	31	127	Cięcia rozluźniające koronę, cięcia techniczne
29.	Lipa krymska	32	104	Cięcia sanitarne, cięcia techniczne
30.	Lipa krymska	33	103	Cięcia sanitarne, cięcia techniczne
31.	Lipa krymska	34	146	Cięcia sanitarne, cięcia korygujące, cięcia techniczne.
32.	Lipa krymska	35	149	Cięcia sanitarne, cięcia techniczne i korygujące
33.	Lipa krymska	36	140	Cięcia sanitarne
34.	Lipa krymska	37	134	Cięcia sanitarne
35.	Lipa krymska	38	133	Cięcia sanitarne, cięcia korygujące
36.	Lipa krymska	39	174	Cięcia sanitarne i korygujące
37.	Lipa krymska	40	130	Cięcia sanitarne i korygujące
38.	Lipa krymska	43	117	Cięcia sanitarne, cięcia korygujące
39.	Lipa krymska	44	114	Cięcia sanitarne, redukcja korony.
40.	Lipa krymska	45	134	Cięcia techniczne, cięcia korekcyjne, obniżenie korony drzewa
41.	Lipa krymska	46	146	Cięcia sanitarne, cięcia korygujące
42.	Lipa krymska	47	118	Cięcia sanitarne, cięcia korygujące

43.	Lipa krymska	48	108	Cięcia sanitarne
44.	Lipa krymska	49	132	Cięcia sanitarne, cięcia techniczne
45.	Lipa krymska	50	138	Cięcia korygujące, cięcia techniczne
46.	Lipa krymska	51	120	Cięcia sanitarne, cięcia techniczne
47.	Lipa krymska	52	104	Cięcia sanitarne, cięcia korekcyjne
48.	Lipa krymska	53	122	Cięcia sanitarne, cięcia techniczne
49.	Jesion wyniosły	54	107	Cięcia sanitarne, cięcia techniczne
50.	Klon jawor	55	257	Cięcia sanitarne, cięcia techniczne
51.	Wiąz szypułkowy	57	204	Cięcia sanitarne, kontrola wiązań linowych
52.	Klon jesionolistny	76	160	Cięcia sanitarne, korekta korony
53.	Klon jesionolistny	77	200	Cięcia sanitarne, cięcia techniczne.
54.	Klon pospolity	78	160	Cięcia sanitarne, cięcia korygujące.
55.	Klon pospolity	79	134	Cięcia sanitarne, cięcia techniczne
56.	Klon pospolity	80	177	Cięcia sanitarne, cięcia korygujące.
57.	Klon jawor	200	166	Cięcia sanitarne, cięcia techniczne, cięcia korygujące.
58.	Jesion mannowy	207	130	Cięcia sanitarne, cięcia korygujące, cięcia techniczne.
59.	Lipa krymska	208	170	Cięcia sanitarne, cięcia techniczne.
60.	Lipa krymska	209	168	Cięcia sanitarne, cięcia techniczne.
61.	Robinia biała	212	167	Cięcia sanitarne, cięcia techniczne.

KIEROWNIK
Sekcji Terenów Zielonych i Transportu

T. Krusel
mgr inż. Tomasz Krusel



PROJEKTOWA WARSZAWA
ul. Polna 1
00-950 Warszawa

logodowia
ul. Polna 1
00-950 Warszawa
tel. 22 634 11 11
www.logodowia.pl

LEGENDA:
CZĘŚĆ TERENU
PROJEKTOWANIE
PROJEKTOWANIE
PROJEKTOWANIE

INSTRUKCJA I WSKAZANIE
NA TERENIE
POLICZONO WARSZAWSKIE

1:500
K
01

Załącznik: 8c

Specyfikacja drzew oraz zakres prac przy poszczególnych drzewach na terenie rosnących wokół Stadionu Syrenki PW przy ul. Batorego 12 dz. nr 15, obręb 5-05-09						
LP.	Gatunek drzew	NR. INW. DRZEWA	OBWÓD 130CM	OBWÓD 5 CM	OPIS DRZEWA	PRACE DO WYKONANIA
1	Lipa szerokolistna	1.	109, 119		Dwupienna, rozdwaja się na wysokości 30 cm, pokrój prosty, strzelisty	Ciecia sanitarne, korygujące koronę.
2	Lipa szerokolistna	2.	276		Dwa zrosnięte pnie u nasady. Rozdwaja się na wys 190 cm.	Ciecia sanitarne, korygujące koronę.
3	Lipa szerokolistna	3.	66, 69, 59, 85		4 pnie, rozrasta się od nasady na wysokości 40 cm, pokrój prosty, strzelisty	Ciecia sanitarne, korygujące koronę.
4	Lipa szerokolistna	4.	152		Dwa pnie od wysokości 150 cm, układ pni V-kształtny, pokrój strzelisty	Ciecia sanitarne, korygujące koronę.
5	Lipa szerokolistna	5.	106			Ciecia sanitarne, korygujące koronę.
6	Lipa szerokolistna	6.	77, 88, 113			Ciecia sanitarne, korygujące koronę.
7	Lipa szerokolistna	7.	105			Ciecia sanitarne, korygujące koronę.
8	Lipa szerokolistna	8.	119			Ciecia sanitarne, korygujące koronę.
9	Lipa szerokolistna	9.	93, 91			Ciecia sanitarne, korygujące koronę.
10	Lipa szerokolistna	10.	91			Ciecia sanitarne, korygujące koronę.
11	Lipa szerokolistna	11.	99		Pień prosty lekko pochyły, korona strzelista. Odrosty od pnia i korzeni	Ciecia sanitarne, korygujące koronę.
12	Lipa szerokolistna	12.	106			Ciecia sanitarne, korygujące koronę.
13	Lipa szerokolistna	13.	74, 55		Dwa pnie od wysokości 5 cm. Odrosty od pnia i korzeni	Ciecia sanitarne, korygujące koronę.
14	Lipa szerokolistna	14.	115		Pień prosty lekko pochyły, korona strzelista. Odrosty od pnia i korzeni	Ciecia sanitarne, korygujące koronę.
15	Lipa szerokolistna	15.	107, 104		Dwa pnie od wysokości 5 cm. Odrosty od pnia i korzeni	Ciecia sanitarne, korygujące koronę.
16	Lipa szerokolistna	16.	120			Ciecia sanitarne, korygujące koronę.
17	Lipa szerokolistna	17.	74, 97			Ciecia sanitarne, korygujące koronę.
18	Lipa szerokolistna	18.	117			Ciecia sanitarne, korygujące koronę.
19	Lipa szerokolistna	19.	83			Ciecia sanitarne, korygujące koronę.
20	Lipa szerokolistna	20.	100, 48, 82			Ciecia sanitarne, korygujące koronę.
21	Lipa szerokolistna	21.	112		Pień prosty, korona strzelista. Odrosty od pnia i korzeni	Ciecia sanitarne, korygujące koronę.
22	Lipa szerokolistna	22.	137, 128		Dwa pnie od wysokości 50 cm. Odrosty od pnia i korzeni	Ciecia sanitarne, korygujące koronę.
23	Lipa szerokolistna	23.	77, 74		Dwa pnie od wysokości 5 cm. Jeden z pni ucięty na wysokości ok. 3m. Odrosty od pnia i korzeni	Ciecia sanitarne, korygujące koronę.
24	Lipa szerokolistna	24.	90, 69, 83			Ciecia sanitarne, korygujące koronę.
25	Lipa szerokolistna	25.	79		Pień prosty, korona strzelista. Odrosty od pnia i korzeni	Ciecia sanitarne, korygujące koronę.
26	Lipa szerokolistna	26.	220		Prosty, masywny, gruby pień. Ubytek po wyłamany konarze na wysokości 150 cm	Ciecia sanitarne, korygujące koronę.
27	Lipa szerokolistna	27.	111, 129, 149		Masywne, trójpienne drzewo. Dwa pnie od wysokości 60 cm, trzy pnie od 110 cm.	Ciecia sanitarne i korygujące

28	Dąb szypułkowy	38.	155		Pień i konary lekko pochylone nad jezdnią.	Cięcia techniczne konarów przewisających nad jezdnią.
29	Dąb szypułkowy	39.	183		Jeden z konarów głęboko przewisa nad jezdnią i stanowi potencjalne niebezpieczeństwo	Cięcia techniczne konarów przewisających nad jezdnią.
30	Topola mieszaniec	42.	286			Cięcia sanitarne, korygujące koronę.
31	Topola mieszaniec	44.	221		Liczne odrosty od pnia	Cięcia sanitarne, korygujące koronę.
32	Topola czarna	45	302			Cięcia sanitarne.
33	Topola czarna	47	376			Cięcia sanitarne.
34	Topola czarna	57.	226, 176	312	Dwupienne, korona osadzona bardzo wysoko, liczne małe gałęzie, głęboka rana w jednym z pni, rozkład drewna w obrębie rany	Usunięcie nadmiaru pędów odroślowych z korony drzewa, pozostawienie 1-2 pędów w paku
35	Topola mieszaniec	59	198			Cięcia sanitarne, korygujące koronę,
36	Topola osika	63.	147	208	Korona niesymetryczna, z jednej strony znacznie mniej gałęzi	Cięcia sanitarne, korygujące koronę,
37	Topola mieszaniec	69.	182		Duże drzewo z asymetryczną koroną. Lekko pochylone w stronę kortu. Przewisające niebezpiecznie masywne konary	Cięcia korygujące i redukujące koronę, cięcia sanitarne
38	Topola mieszaniec	70	158	274		Cięcia korygujące koronę, cięcia sanitarne
39	Topola mieszaniec	71.	110		Wysokie drzewo o wąskiej kolumnowej koronie. Pień lekko pochylony	Cięcia sanitarne
40	Topola mieszaniec	72.	179	283	Duże drzewo z asymetryczną koroną. Lekko pochylone w stronę kortu. Przewisające niebezpiecznie masywne konary	Cięcia sanitarne, korygujące i redukujące koronę,
41	Topola mieszaniec	73.	152	270	Wysokie drzewo o wąskiej kolumnowej koronie. Pień lekko pochylony	Cięcia sanitarne
42	Brzoza brodawkowata	74	90	121		Cięcia korygujące i redukujące koronę, cięcia sanitarne.
43	Topola osika	75	128	175		Cięcia sanitarne
44	Topola osika	76	107	142		Cięcia sanitarne
45	Topola mieszaniec	77.	214	288	Posusz ok. 40%, pień lekko pochylony. Gałęzie i konary niebezpiecznie przewisają	Cięcia korygujące i sanitarne
46	Topola mieszaniec	86.	102	155	Posusz około 40%, słaba kondycja	Cięcia sanitarne
47	Czereśnia w odm.	88.	129		Masywne drzewo, pień rozdzwaja się na wysokości ok. 5 metrów. Jeden konar niebezpiecznie przewisający. U nasady spróchniała kama do	Cięcia formujące, odmładzające, sanitarne
48	Topola mieszaniec	90.	173	251	Duża wysoka, masywna topola. Pień lekko pochylony	Cięcia sanitarne, korygujące koronę.
49	Topola mieszaniec	92.	88	119	Nieregularna korona, pochylony pień	Cięcia sanitarne, korygujące koronę.
50	Topola mieszaniec	93.	134	171	Nieregularna korona, pochylony pień. U nasady do wysokości 1 m spróchniały wyłom w pniu	Cięcia sanitarne, korygujące koronę.
51	Topola mieszaniec	95.	112	159	Pochylone o 15 stopni od pionu, opiera się na sąsiednie drzewo	Cięcia sanitarne, korygujące koronę.
52	Topola mieszaniec	96.	100	152	Pień nierówny, pochylony, u nasady pnia spróchniały wyłom po konarze	Cięcia sanitarne, korygujące koronę.
53	Topola mieszaniec	97.	138	210	Pień pochylony o 10 stopni od pionu. Pochylone na sąsiednią działkę	Cięcia sanitarne, korygujące koronę.
54	Topola mieszaniec	99.	160	193	Niebezpiecznie pochylona nad plac manewrowy. Cała korona niesymetrycznie umieszczona na jednej stronie pnia	Cięcia sanitarne, korygujące koronę.
55	Topola mieszaniec	101.	170	213	Niebezpiecznie pochylona nad plac manewrowy. Korona nierówna	Cięcia sanitarne, korygujące koronę.
56	Topola mieszaniec	102.	171	367		Cięcia sanitarne, korygujące koronę.
57	Klon Jesionolistny	110.	131	156	Asymetryczna korona pochylona na sąsiednią działkę, konary niebezpiecznie łukowato przewisające	Cięcia sanitarne, korygujące koronę.

58	Klon jesionolistny	111.	142	153	Dwa pnie, rozdzwaja się na wysokości 180 cm. Asymetryczna korona w całości pochylona na sąsiednią działkę, konary niebezpiecznie łukowato	Cięcia sanitarne, korygujące koronę.
59	Czeremcha zwyczajna	114.	110	101	Posusz korony ok. 20%, od pnia wyrastają dwa uschnięte konary. Pień nierówny, rozdzwaja się na wysokości 2m., korona w całości przechylona na	Cięcia sanitarne, korygujące koronę.
60	Topola mieszaniec	118.	192	320	Wysokie, potężne drzewo. Dwie spróchniałe dziuple w pniu na wysokości 80 i 120 cm. Konary rozłożyste, przewieszające	Cięcia korygujące, formujące i odmładzające
61	Topola mieszaniec	126.	187	226	Wysokie, masywne drzewo. Dwa pnie od wysokości 4 m. Rozłożyste. Posusz ok. 40 %	Cięcia korygujące i sanitarne
62	Klon jesionolistny	128.	91	130	Szczyt pnia złamany, posusz ok. 30%, nierówny pień	Cięcia korygujące i sanitarne
63	Klon jesionolistny	130.	110	163	Znacznie pochylony całą koroną nad plac manewrowy. Korona nieregularna. Zagroza bezpieczeństwu	Cięcia korygujące i sanitarne
64	Czeremcha zwyczajna	133.	84	83	Liczne guzy na pniu. Posusz około 50%, pień pochylony pod kątem 65 stopni. Cała korona po jednej stronie pnia	Cięcia korygujące i sanitarne
65	Topola mieszaniec	135.	180	211	Pochylona w kierunku płotu. Wysoka, masywna korona wysoko osadzona.	Cięcia korygujące i sanitarne
66	Czeremcha zwyczajna	136.	84	105	Posusz ok. 80%	Cięcia korygujące i sanitarne
67	Topola sp.	137	254			Cięcia korygujące i sanitarne
68	Jesion wyniosły	139	94, 91			Cięcia korygujące i sanitarne
69	Jesion wyniosły	140	123, 127			Cięcia korygujące i sanitarne
70	Klon jesionolistny	141.	82	98	Pochylony pod kątem 75 stopni, opiera się o sąsiednie drzewo, posusz około 50%, nierówny pokrój	Cięcia korygujące i sanitarne
71	Czereśnia	142.	68		Posusz 85%	Cięcia korygujące i sanitarne
72	Topola mieszaniec	143.	225	363	Masywne drzewo, cała korona pochylona nad koronę stadionu, u nasady pnia bardzo duża i spróchniała dziupla po drugim pniu.	Cięcia korygujące i sanitarne
73	Topola mieszaniec	144.	138	156	Wysokie drzewo pochylone w kierunku płotu, rozdzwaja się na wysokości około 10 metrów, konar znacznie przewieszający	Cięcia korygujące i sanitarne
74	Topola mieszaniec	145.	128	134	Korona nierówna, dwa masywne konary	Cięcia korygujące i sanitarne
75	Grusza pospolita	146.	80	101	Kolumnowy pokrój, pochylona w kierunku sąsiedniego drzewa	Cięcia korygujące i sanitarne
76	Topola czarna	147	248		Właściwy pokrój dla odmiany.	Cięcia sanitarne
77	Topola czarna	148	290		Właściwy pokrój dla odmiany.	Cięcia sanitarne
78	Topola czarna	154	176		Właściwy pokrój dla odmiany.	Cięcia sanitarne
79	Topola czarna	157	187		Właściwy pokrój dla odmiany.	Cięcia sanitarne
80	Klon pospolity	160.	49		Młode drzewo	Cięcia korygujące i sanitarne
81	Kasztanowiec pospolity	165	105		Pokrój właściwy dla gatunku	Cięcia korygujące i sanitarne
82	Topola czarna	167	260		Prosta, masywna topola	Cięcia korygujące i sanitarne
83	Topola mieszaniec	169.	91		Nierówna korona, cięcia korygujące i sanitarne	Cięcia korygujące i sanitarne
84	Topola mieszaniec	170.	220	241	Niebezpiecznie pochylona całą koroną nad koronę stadionu	Cięcia korygujące koronę
85	Dąb szypułkowy	172.	128		Pokrój równy	Cięcia sanitarne i korygujące
86	Klon jesionolistny	173.	100, 75		Dwa pnie od 25 cm, trzy pnie od 180 cm, pochyle, łukowate pnie	Cięcia sanitarne
87	Topola czarna	177	218		Pokrój właściwy dla odmiany	Cięcia sanitarne i korygujące

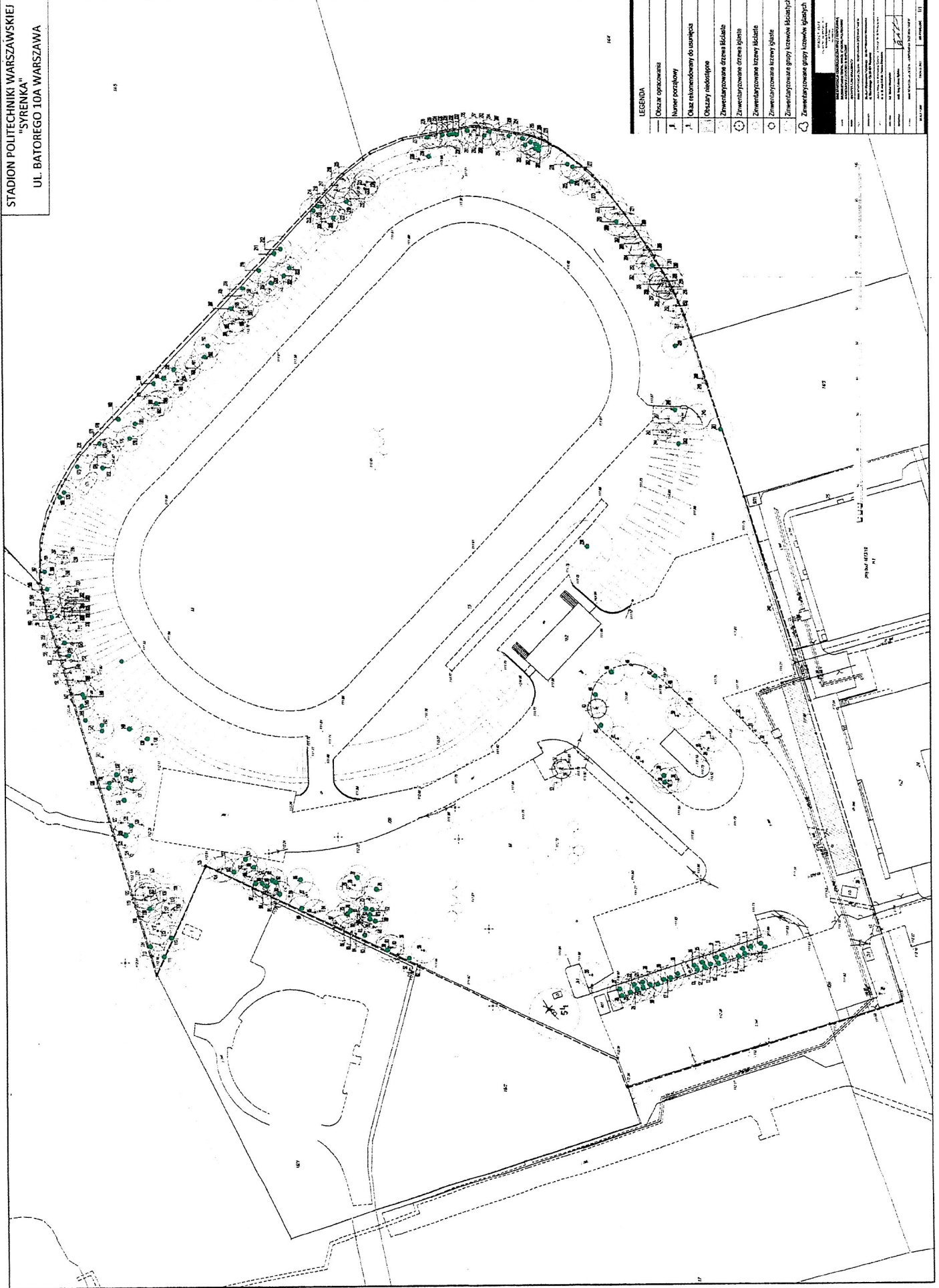
88	Topola mieszaniec	179.	187		Wysoka równa masywna topola z wysoko osadzona koroną	Cięcia sanitarne i korygujące
89	Topola mieszaniec	180.	307		Masywna, równy pokrój	Cięcia sanitarne i korygujące
90	Klon polny	181.	150		Dwupienna od wysokości 200 cm, rozłożyste konary	Cięcia sanitarne i korygujące
91	Topola mieszaniec	183.	151		Gałęzie kolidują z rosnącymi w sąsiedztwie dębami	Cięcia korygujące i techniczne
92	Topola czarna	186.	305		Masywna, równy pokrój	Cięcia sanitarne, korygujące koronę
93	Topola czarna	187	206		Masywna, równy pokrój	Cięcia sanitarne.
94	Dąb szypułkowy	192	142		Duży rozłożysty	Cięcia sanitarne, korygujące i wyrównujące koronę.
95	Klon jesionolistny	193.	115, 143	278	Dwa pnie, pokrój rozłożysty, pnie pod dużym kątem	Cięcia sanitarne, korygujące koronę
96	Robinia akacyjowa	201.	38		Korona wysoko osadzona, nierówna	Cięcia sanitarne, korygujące koronę
97	Robinia akacyjowa	202.	128			Cięcia sanitarne, korygujące koronę
98	Robinia akacyjowa	203.	64			Cięcia sanitarne, korygujące koronę
99	Klon jesionolistny	205.	145	194	Niebezpiecznie łukowato pochylony nad koroną stadionu	Cięcia sanitarne, korygujące koronę
100	Klon jesionolistny	206.	92	104	Łukowato pochylony	Cięcia sanitarne, korygujące koronę
101	Klon pospolity	207.	117			Cięcia korygujące i wyrównujące koronę
102	Klon jesionolistny	209.	85	128	Pień bardzo pochyły	Cięcia sanitarne i korygujące
103	Topola mieszaniec	210.	210			Cięcia korygujące, sanitarne i wyrównujące koronę
104	Topola mieszaniec	211.	241			Cięcia korygujące, sanitarne i wyrównujące koronę
105	Topola mieszaniec	212.	385		Dwa pnie od 150 cm, duży masywny okaz	Cięcia korygujące, sanitarne i wyrównujące koronę
106	Topola czarna	213	230			Cięcia korygujące, sanitarne i wyrównujące koronę
107	Topola czarna	214.	122	156	Znacznie łukowato pochylona	Cięcia korygujące, sanitarne i wyrównujące koronę
108	Lipa drobnolistna	219.	103			Cięcia korygujące, sanitarne i wyrównujące koronę
109	Topola mieszaniec	228.	136	147	Posusz 50%	Cięcia sanitarne,formujące i korygujące koronę
110	Topola czarna	230	149		Pokrój właściwy dla odmiany	Cięcia sanitarne.
111	Topola czarna	231	188		Pokrój właściwy dla odmiany	Cięcia sanitarne.
112	Klon pospolity	232.	82, 68			Cięcia sanitarne,formujące i korygujące koronę
113	Topola czarna	233	143		Pokrój właściwy dla odmiany	Cięcia sanitarne.
114	Topola mieszaniec	235.	143	170	Łukowato przewisający na sąsiednią działkę, posusz 25%	Cięcia sanitarne,formujące i korygujące koronę
115	Grusza pospolita	236.	118	123	Posusz 30%, przewisające gałęzie	Cięcia sanitarne,formujące i korygujące koronę
116	Topola czarna	239.	502		Potężne rozłożyste drzewo z masywnymi konarami	Cięcia sanitarne,formujące i korygujące koronę
117	Klon jesionolistny	241.	156		Krzywy pień, nierówna korona	Cięcia sanitarne,formujące i korygujące koronę

118	Klon pospolity	242.	74		Drzewo na szczycie korony stadionu, lekko pochylone w stronę trybun	Cięcie sanitarne, formujące i korygujące koronę
119	Klon pospolity	246.	80, 84, 96		Dwa pnie od wysokości 30 cm, trzy od wysokości 130 cm. Rośnie na nasypie korony stadionu	Cięcie sanitarne, formujące i korygujące koronę
120	Klon jesionolistny	250.	104		Pień od nasady bardzo pochyły, korona nierówna	Cięcie sanitarne, formujące i korygujące koronę
121	Topola czarna 'Italica'	259.	180		Pokrój właściwy dla odmiany, posusz ok. 15%	Cięcie sanitarne, formujące i korygujące koronę
122	Klon jesionolistny	261.	82	109	Pień łukowato wygięty w kierunku stadionu, korona nierówna	Cięcie sanitarne, formujące i korygujące koronę
123	Klon pospolity	270.	147		Korona nierówna, pochylona w kierunku stadionu, dwa pnie od wysokości 220 cm, lekko pochylony pień	Cięcie odmładzające, formujące i korygujące koronę
124	Klon jesionolistny	275.	109		U nasady spróchniałe dziuple, pień i korona znacznie pochylone w kierunku stadionu, lekki posusz	Cięcia sanitarne i korygujące
125	Topola mieszaniec	277.	135		Pień lekko krzywy, posusz około 10%, jeden z konarów grozi wyłamaniem ze względu na rozmiar i kąt położenia względem pnia	Cięcie odmładzające,, sanitarne, formujące i korygujące koronę
126	Topola mieszaniec	278.	126		Masywny konar niebezpiecznie przewisający	Cięcie odmładzające, sanitarne, formujące i korygujące koronę
127	Klon pospolity	279.	53		Pień i korona znacznie pochylona koliduje z sąsiednią topolą	Cięcie formujące i korygujące koronę
128	Topola mieszaniec	280.	134		Korona wysoko osadzona, lekko łukowato wygięta, posusz około 20%,	Cięcia sanitarne i korygujące
129	Topola czarna	281.	202		Pokrój właściwy dla odmiany	Cięcia sanitarne
130	Dąb szypułkowy	282.	79		Korona nierówna, lekko pochylony pień, koliduje z sąsiednimi topolami	Cięcie formujące i korygujące koronę
131	Topola czarna	283.	163		Pokrój właściwy dla odmiany	Cięcia sanitarne
132	Topola mieszaniec	284.	145	158	Posusz około 30%, uboga korona, spróchniałe dwa kikuty po konarach	Cięcia sanitarne
133	Topola mieszaniec	285.	115	129	Korona osadzona wysoko, po jednej stronie pnia, pień lekko pochylony, zachwiane proporcje między masywną, wysoko osadzoną koroną a pochylonym	Cięcia sanitarne
134	Topola mieszaniec	288.	162	182	Wysoko osadzona rozłożysta nierówna korona, posusz o 30%,	Cięcia sanitarne i korygujące
135	Topola czarna 'Italica'	289.	189		Pokrój właściwy dla odmiany, lekki posusz, deskowata nasada pnia	Cięcia sanitarne
136	Klon jesionolistny	292.	77	96	Krzywy pień, koliduje z sąsiednią topolą	Cięcia sanitarne i korygujące

KIEROWNIK
Sekcji Terenów Zielonych i Transportu

T. Krznel
mgr inż. Tomasz Krznel

STADION POLITECHNIKI WARSZAWSKIEJ
"SYRENKA"
UL. BATOREGO 10A WARSZAWA



LEGENDA	
	Obszar opracowania
	Linia porządkowa
	Obszar rekonstrukcyjny do usunięcia
	Obszary zielonostopowe
	Zweryfikowane drzewa liściaste
	Zweryfikowane liźnawy liściaste
	Zweryfikowane liźnawy iglaste
	Zweryfikowane grupy liźnowo liściastych
	Zweryfikowane grupy liźnowo iglastych

WYKONANIE PRAC PROJEKTOWYCH PRACOWNIA PROJEKTOWA "SYRENKA" UL. BATOREGO 10A WARSZAWA TEL. 22 62 62 62 62 WWW.SYRENKA.PL	
Nazwa obiektu: STADION POLITECHNIKI WARSZAWSKIEJ "SYRENKA" Adres: UL. BATOREGO 10A WARSZAWA Inwestor: STADION POLITECHNIKI WARSZAWSKIEJ "SYRENKA" Projektant: PRACOWNIA PROJEKTOWA "SYRENKA" Data: 2023-10-27	Skala: 1:500 Data: 2023-10-27 Projektant: [Signature] Inżynier: [Signature]

Załącznik: 8d

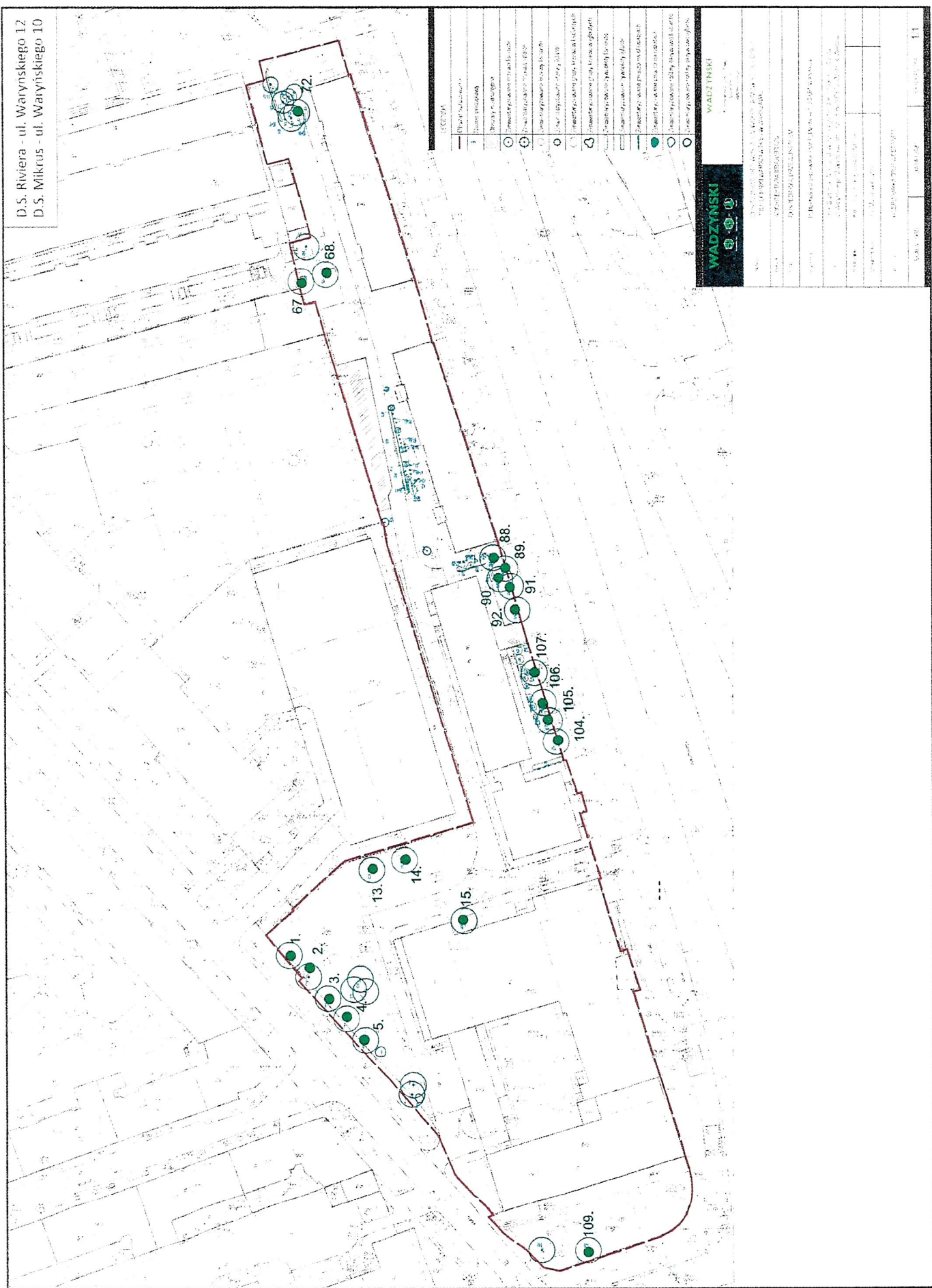
Specyfikacja drzew oraz zakres prac przy poszczególnych drzewach na terenie rosnących wokół
DS. Mikrus, Riviera przy ul. Waryńskiego 10 i 12 w Warszawie, dz. nr 1, 2 obręb 5-05-10

LP.	Gatunek Drzewa	NR. INW. DRZEWA	OBWÓD 130CM	OBWÓD 5 CM	PRACE DO WYKONANIA
1	Lipa drobnolistna	1.	110	155	Cięcia sanitarne, korygujące koronę.
2	Lipa drobnolistna	2.	112	161	Cięcia sanitarne, cięcia techniczne gałęzi nad chodnikiem.
3	Lipa drobnolistna	3.	126	168	Cięcia techniczne gałęzi nad chodnikiem, cięcia sanitarne.
4	Lipa szerokolistna	4.	106	124	Cięcia techniczne gałęzi nad chodnikiem, cięcia sanitarne.
5	Lipa drobnolistna	5.	144	180	Cięcia techniczne gałęzi nad chodnikiem, cięcia sanitarne, cięcia korygujące koronę.
6	Lipa drobnolistna	13.	117	144	Cięcia sanitarne, techniczne.
7	Lipa szerokolistna	14.	134	162	Cięcia sanitarne, korygujące koronę.
8	Topola biała	15.	181	225	Cięcia sanitarne, cięcia korygujące koronę, cięcia techniczne.
9	Klon jawor	66.	166	214	Cięcia korygujące koronę, cięcia sanitarne, cięcia techniczne.
10	Jesion wyniosły	67.	168	232	Cięcia korygujące koronę, cięcia sanitarne.
11	Klon jesionolistny	72.	90	120	Cięcia korygujące koronę, cięcia sanitarne.
12	Lipa drobnolistna	88.	180	196	Cięcia techniczne gałęzi dotykających elewacji, cięcia sanitarne.
13	Lipa drobnolistna	89.	138	168	Cięcia sanitarne, cięcia korygujące koronę.
14	Lipa drobnolistna	90.	136	150	Cięcia techniczne gałęzi dotykających elewacji, cięcia sanitarne.
15	Lipa drobnolistna	91.	158	170	Cięcia sanitarne, cięcia korygujące koronę.
16	Lipa drobnolistna	92.	135	169	Cięcia sanitarne, cięcia korygujące koronę.
17	Lipa drobnolistna	104.	73	87	Cięcia techniczne gałęzi dotykających elewacji, cięcia sanitarne.
18	Lipa drobnolistna	105.	151	215	Cięcia sanitarne, cięcia korygujące koronę.
19	Lipa drobnolistna	106.	140	202	Cięcia sanitarne, cięcia korygujące koronę.
20	Lipa drobnolistna	107.	125	140	Cięcia sanitarne, cięcia korygujące koronę.
21	Topola czarna	109.	262	272	Cięcia sanitarne, cięcia techniczne. Redukcja 12,5 % masy korony. Zachować pędy odrosłowe w dolnej części korony w ilości 1-2 pędy w peku.

KIEROWNIK
Sekcji Terenów Zielonych i Transportu

mgr inż. Tomasz Kruciel

D.S. Riviera - ul. Waryńskiego 12
 D.S. Mikrus - ul. Waryńskiego 10



LEGENDA

1	Plan sytuacyjny
2	Linia przesyłowa
3	Strefa w. zielonej
4	Przebieg linii komunikacji
5	Linia przesyłowa
6	Linia przesyłowa
7	Linia przesyłowa
8	Linia przesyłowa
9	Linia przesyłowa
10	Linia przesyłowa
11	Linia przesyłowa
12	Linia przesyłowa
13	Linia przesyłowa
14	Linia przesyłowa
15	Linia przesyłowa
16	Linia przesyłowa
17	Linia przesyłowa
18	Linia przesyłowa
19	Linia przesyłowa
20	Linia przesyłowa
21	Linia przesyłowa
22	Linia przesyłowa
23	Linia przesyłowa
24	Linia przesyłowa
25	Linia przesyłowa
26	Linia przesyłowa
27	Linia przesyłowa
28	Linia przesyłowa
29	Linia przesyłowa
30	Linia przesyłowa
31	Linia przesyłowa
32	Linia przesyłowa
33	Linia przesyłowa
34	Linia przesyłowa
35	Linia przesyłowa
36	Linia przesyłowa
37	Linia przesyłowa
38	Linia przesyłowa
39	Linia przesyłowa
40	Linia przesyłowa
41	Linia przesyłowa
42	Linia przesyłowa
43	Linia przesyłowa
44	Linia przesyłowa
45	Linia przesyłowa
46	Linia przesyłowa
47	Linia przesyłowa
48	Linia przesyłowa
49	Linia przesyłowa
50	Linia przesyłowa
51	Linia przesyłowa
52	Linia przesyłowa
53	Linia przesyłowa
54	Linia przesyłowa
55	Linia przesyłowa
56	Linia przesyłowa
57	Linia przesyłowa
58	Linia przesyłowa
59	Linia przesyłowa
60	Linia przesyłowa
61	Linia przesyłowa
62	Linia przesyłowa
63	Linia przesyłowa
64	Linia przesyłowa
65	Linia przesyłowa
66	Linia przesyłowa
67	Linia przesyłowa
68	Linia przesyłowa
69	Linia przesyłowa
70	Linia przesyłowa
71	Linia przesyłowa
72	Linia przesyłowa
73	Linia przesyłowa
74	Linia przesyłowa
75	Linia przesyłowa
76	Linia przesyłowa
77	Linia przesyłowa
78	Linia przesyłowa
79	Linia przesyłowa
80	Linia przesyłowa
81	Linia przesyłowa
82	Linia przesyłowa
83	Linia przesyłowa
84	Linia przesyłowa
85	Linia przesyłowa
86	Linia przesyłowa
87	Linia przesyłowa
88	Linia przesyłowa
89	Linia przesyłowa
90	Linia przesyłowa
91	Linia przesyłowa
92	Linia przesyłowa
93	Linia przesyłowa
94	Linia przesyłowa
95	Linia przesyłowa
96	Linia przesyłowa
97	Linia przesyłowa
98	Linia przesyłowa
99	Linia przesyłowa
100	Linia przesyłowa
101	Linia przesyłowa
102	Linia przesyłowa
103	Linia przesyłowa
104	Linia przesyłowa
105	Linia przesyłowa
106	Linia przesyłowa
107	Linia przesyłowa
108	Linia przesyłowa
109	Linia przesyłowa

WADZYŃSKI

ul. Waryńskiego 12
 50-100 Wrocław

tel. 71 73 23 23 23
 fax 71 73 23 23 23
 e-mail: biuro@wazyński.pl

Projektant: mgr inż. Andrzej Wadzyński
 Opracowanie: mgr inż. Andrzej Wadzyński

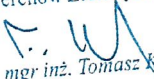
Wzrost: 1,80 m
 Ciężar ciała: 75 kg
 Ciężar ciała w 100%: 75 kg
 Ciężar ciała w 105%: 78,75 kg
 Ciężar ciała w 110%: 82,5 kg
 Ciężar ciała w 115%: 86,25 kg
 Ciężar ciała w 120%: 90 kg
 Ciężar ciała w 125%: 93,75 kg
 Ciężar ciała w 130%: 97,5 kg
 Ciężar ciała w 135%: 101,25 kg
 Ciężar ciała w 140%: 105 kg
 Ciężar ciała w 145%: 108,75 kg
 Ciężar ciała w 150%: 112,5 kg
 Ciężar ciała w 155%: 116,25 kg
 Ciężar ciała w 160%: 120 kg
 Ciężar ciała w 165%: 123,75 kg
 Ciężar ciała w 170%: 127,5 kg
 Ciężar ciała w 175%: 131,25 kg
 Ciężar ciała w 180%: 135 kg
 Ciężar ciała w 185%: 138,75 kg
 Ciężar ciała w 190%: 142,5 kg
 Ciężar ciała w 195%: 146,25 kg
 Ciężar ciała w 200%: 150 kg

Załącznik: 8e

Specyfikacja drzew oraz zakres prac przy poszczególnych drzewach na terenie rosnących wokół
D.S. Akademik, Bratniak Muszelka, Pineska Tulipan PW w Warszawie, dz. nr 65/1, obręb 2-02-05

LP.	Gatunek Drzewa	NR. INW. DRZEWA	OBWÓD 130CM	PRACE DO WYKONANIA
1	Kasztanowiec pospolity	1.	160	Cięcia sanitarne, cięcia korygujące koronę.
2	Kasztanowiec pospolity	2.	248	Cięcia sanitarne, cięcia korygujące koronę.
3	Lipa szerokolistna	6.	229	Cięcia formujące koronę, cięcia korygujące.
4	Kasztanowiec pospolity	7.	283	Cięcia sanitarne, cięcia korygujące statykę drzewa.
5	Kasztanowiec pospolity	8.	129	Cięcia sanitarne, cięcia korygujące statykę drzewa.
6	Kasztanowiec pospolity	9.	196	Cięcia sanitarne.
7	Kasztanowiec pospolity	10.	129	Cięcia sanitarne.
8	Kasztanowiec pospolity	11.	190	Cięcia sanitarne, cięcia korygujące statykę drzewa.
9	Kasztanowiec pospolity	12.	125	Cięcia sanitarne.
10	Kasztanowiec pospolity	14.	192	Cięcia sanitarne.
11	Kasztanowiec pospolity	16.	198	Cięcia sanitarne.
12	Klon Jesionolistny	17.	152	Cięcia sanitarne, redukcja korony.
13	Klon Jesionolistny	18.	188	Cięcia sanitarne, redukcja korony.
14	Kasztanowiec pospolity	91.	201	Cięcia sanitarne.
15	Kasztanowiec pospolity	92.	175	Cięcia sanitarne.
16	Klon srebrzysty	93.	185	Cięcia sanitarne, cięcia korygujące koronę, redukcja korony w celu poprawienia statyki drzewa.
17	Lipa szerokolistna	94.	169	Cięcia sanitarne.
18	Kasztanowiec pospolity	95.	134	Cięcia sanitarne.
19	Topola czarna	96.	235	Cięcia sanitarne.

20	Lipa szerokolistna	97.	110	Cięcia sanitarne.
21	Lipa szerokolistna	98.	172	Cięcia sanitarne.
22	Śliwa	99.	72	Cięcia sanitarne, formujące i poprawiające statykę drzewa.
23	Kasztanowiec pospolity	100.	185	Cięcia sanitarne.
24	Kasztanowiec pospolity	101.	190	Cięcia sanitarne, cięcia korygujące koronę, cięcia techniczne przy budynku i nad ciągiem komunikacyjnym.
25	Lipa szerokolistna	102.	176	Cięcia sanitarne.
26	Kasztanowiec pospolity	104.	154	Cięcia sanitarne.
27	Kasztanowiec pospolity	105.	110	Cięcia sanitarne, cięcia korygujące koronę, cięcia techniczne przy budynku i nad ciągiem komunikacyjnym.
28	Klon srebrzysty	106.	187	Cięcia sanitarne, cięcia korygujące koronę, cięcia techniczne przy budynku i nad ciągiem komunikacyjnym.
29	Klon zwyczajny	221.	139	Cięcia sanitarne, cięcia techniczne korygujące gałęzie nad chodnikiem, poprawiające statykę korony. Cięcia techniczne gałęzi przy budynku.
30	Klon Jesionolistny	236.	129	Cięcia sanitarne, cięcia techniczne od strony budynku, cięcia formujące koronę,
31	Wiąz górski	257.	65	cięcia sanitarne, cięcia korygujące kononę

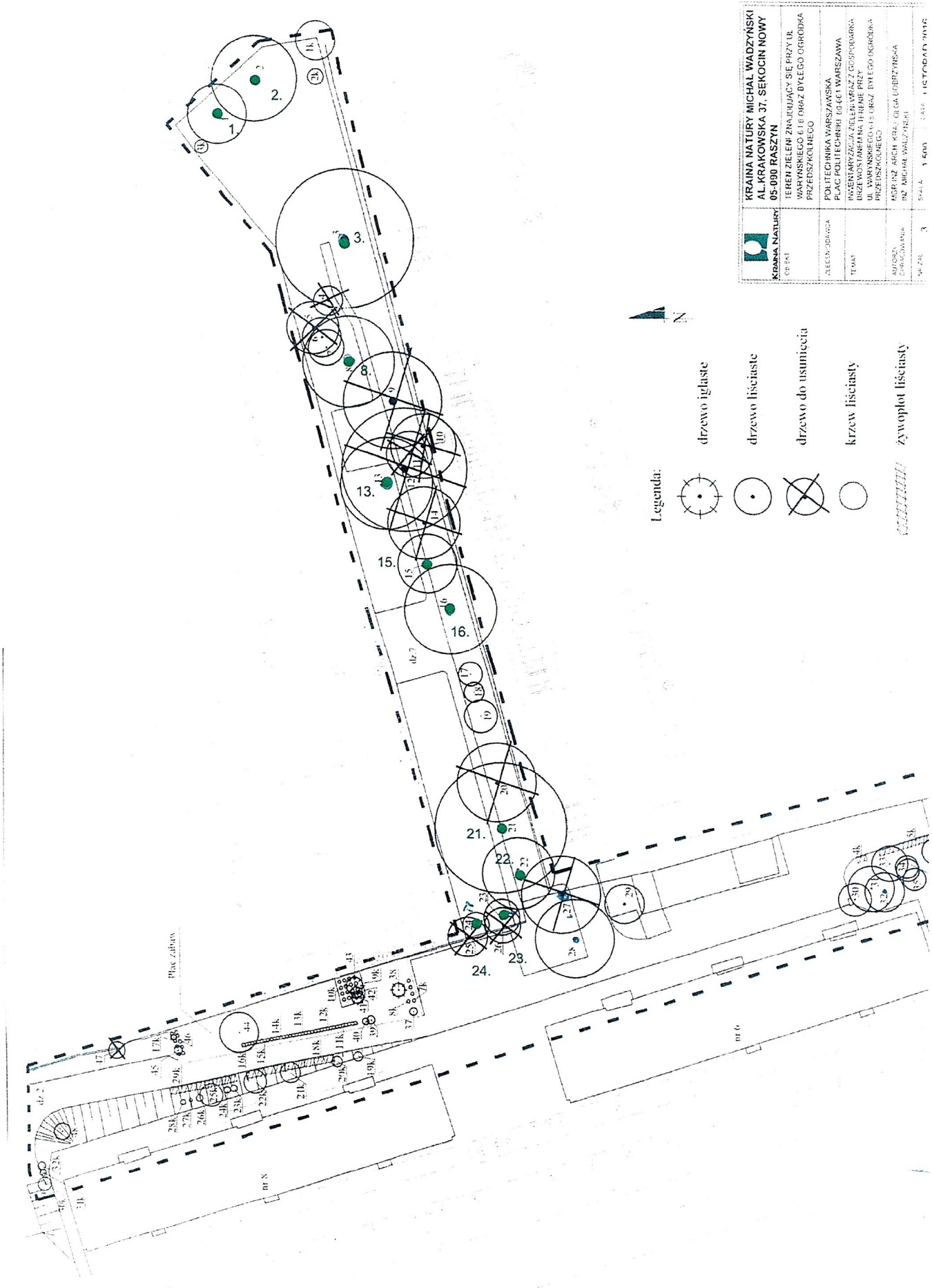
KIEROWNIK
 Sekcji Terenów Zielonych i Transportu

 mgr inż. Tomasz Kruciel

Załącznik: 8f


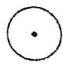



Specyfikacja drzew oraz zakres prac przy poszczególnych drzewach na terenie ogródka przedszkolnego przy ul. Waryńskiego w Warszawie. Dz. nr 7, obręb 5-05-10					
LP.	Gatunek Drzewa	NR. INW. DRZEWA	OBWÓD 130CM	WYSOKOŚĆ m	PRACE DO WYKONANIA
1	Lipa drobnolistna	1.	136	14	Cięcia korygujące koronę, cięcia sanitarne, cięcia techniczne.
2	Klon pospolity	13.	201	14	Cięcia korygujące koronę, cięcia sanitarne, cięcia techniczne.
3	Grusza pospolita	15.	83	10	Cięcia korygujące koronę, cięcia sanitarne, cięcia techniczne.
4	Klon jawor	16.	198	14	Cięcia korygujące koronę, cięcia sanitarne, cięcia techniczne.
5	Lipa szerokolistna	2.	172	13	Cięcia korygujące koronę, cięcia sanitarne, cięcia techniczne.
6	Jesion pensylwański	21.	21	6	Cięcia korygujące koronę, cięcia sanitarne, cięcia techniczne.
7	Klon pospolity	22.	142	12	Cięcia korygujące koronę, cięcia sanitarne, cięcia techniczne.
8	Topola włoska	23.	217	18	Cięcia korygujące koronę, cięcia sanitarne, cięcia techniczne.
9	Topola włoska	24.	185	18	Cięcia korygujące koronę, cięcia sanitarne, cięcia techniczne.
10	Topola czarna	3.	400	27	Cięcia sanitarne, cięcia techniczne. Redukcja masy korony. Zachować pędy odroślowe w dolnej części korony w ilości 1-2 pędy w pęku.
11	Klon jawor	8.	163	15	Cięcia korygujące koronę, cięcia sanitarne, cięcia techniczne.

KIEROWNIK
Sekcji Terenów Zielonych i Transportu


mgr inż. Tomasz Kruciel



Legenda:

-  drzewo iglaste
-  drzewo liściaste
-  drzewo do usunięcia
-  krzew liściasty
-  żywopłot liściasty

KRAINA NATURY KRAINA NATURY MICHAŁ WADZYŃSKI AL. KRAKOWSKA 37, SEKOCIN NOWY 05-090 RASZYN	
TEREN ZIELONY ZNAJDUJĄCY SIĘ PRZY UL. WARSZYŃSKIEJ 6 I UŁOŻY DYLEGO OGRODOWA PRZEDSZKOLNEGO	POLITECHNIKA WARSZAWSKA PRAKTYKI Z ZAKŁADU ZELENIWRAZ Z GOSPODARWA DRZEWOSTANOWIENNA I TEREN PRZY UL. WARSZYŃSKIEJ 6 I UŁOŻY DYLEGO OGRODOWA PRZEDSZKOLNEGO
ALEJKA OBSERWACyjNA TEMAT:	MSZKAZ ARCH. KRZĄCZAKA I GŁOGA UGBRZYŃSKA DR. MICHAŁ WALCZYŃSKI
1:500 3	1:500 3