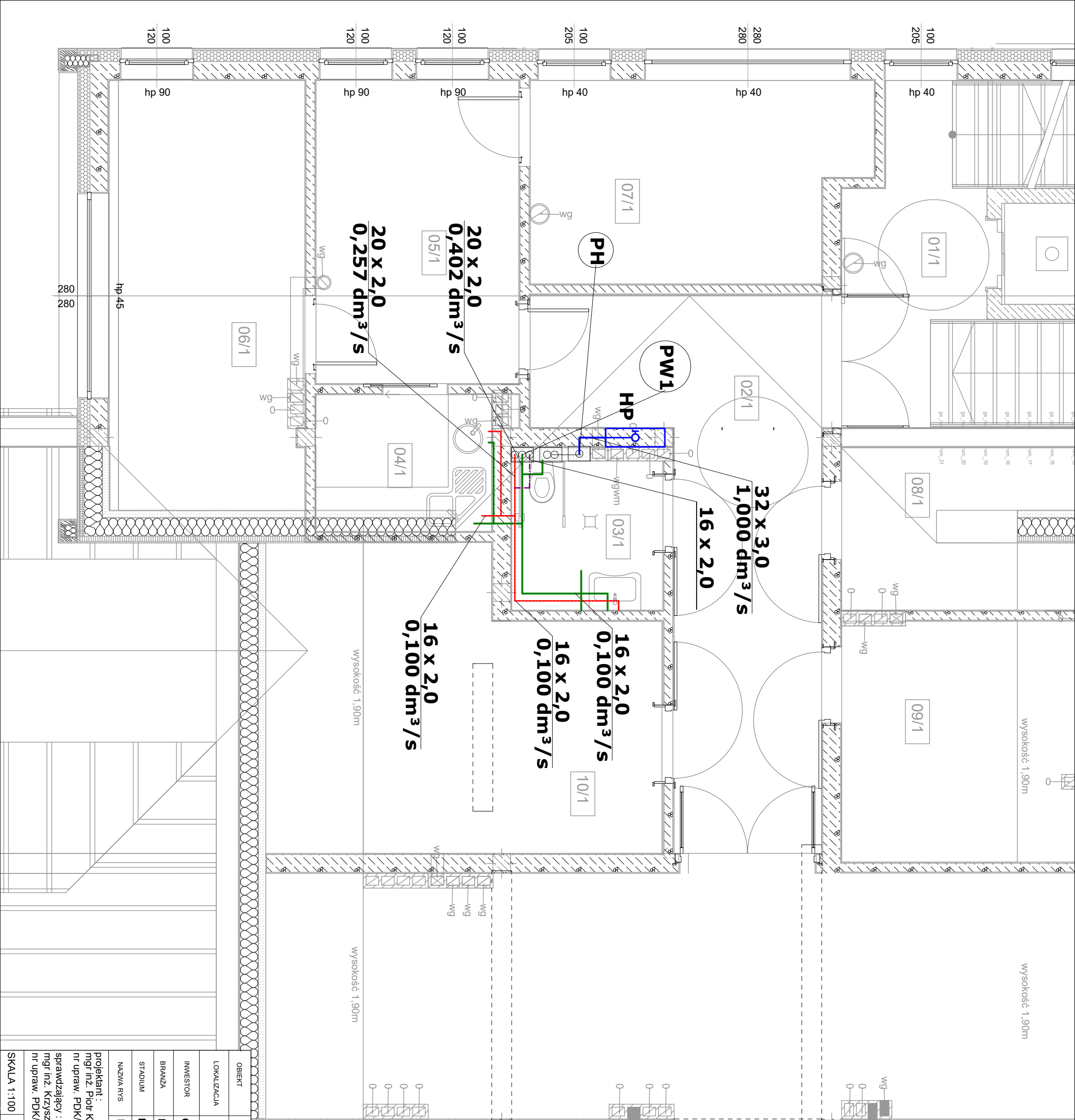


01/1 KL SCHODOWA I WINDA
pos. gresowa
15,9 m ²
02/1 KOMUNIKACJA
pos. gresowa
18,7 m ²
03/1 TOALETA
pos. gresowa
4,1 m ²
04/1 POM. SOCIALNE
pos. gresowa
4,4 m ²
05/1 SEKRETARIAT
pos. gresowa
11,3 m ²
06/1 POM. BIUROWE
pos. gresowa
15,4 m ²
07/1 BIURO DYREKTORA
pos. gresowa
11,8 m ²
08/1 POM. SERWEROWNI
pos. gresowa
6,1 m ² + p.pom. 0,9m ²
09/1 POM. MAGAZYNOWE
pos. gresowa
14,2 m ² + p.pom. 3,4m ²
10/1 POM. MAGAZYNOWE
pos. gresowa
14,6 m ² + p.pom. 5,6m ²

POWIERZCHNIA STRYCHU 234,1 m² + p.pom. 44,3 m

LEGENDA:

- projektowane odcinki instalacji wody zimnej
- projektowane odcinki instalacji wody ciepłej
- projektowane odcinki instalacji wody hydrantowej
- projektowane odcinki instalacji wody cyrkulacyjnej
- projektowany pion instalacji wodociągowej
- projektowany hydrant przeciwpożarowy z wężem 30 m oraz miejscem na gaśnicę
- średnica zewnętrzna danego odcinka x grubość ścianki, przepływ



OBIEKT	BUDYNEK ŻŁOBKA	TYTUŁ PROJEKTU:	
LOKALIZACJA	ul. Długa, Wrocław, dz nr 994 i 1000 , obręb Wrocław, Gmina Miejsce Piastowe	BUDYNEK ŻŁOBKA GMINNEGO W MIEJSCOWOŚCI WROCANKA	
INWESTOR	GMINA MIEJSCE PIASTOWE	GMINA MIEJSCE PIASTOWE	
BRANŻA	INSTALACJE SANITARNE		
STADIUM	PROJEKT WYKONAWCZY		
NAZWA RVS	INSTALACJA WODY - Rzut piętra	data	podpis
projektant :	mgr inż. Piotr Kamieniec	03.01.2024r	
nr upraw. PDK0230/POOS/12			
sprawdzający :	mgr inż. Krzysztof Kiełtyka		
nr upraw. PDK0267/POOS/13			
SKALA 1:100	wszelkie prawa autorskie zastrzeżone	NR RVS	2IS