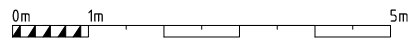
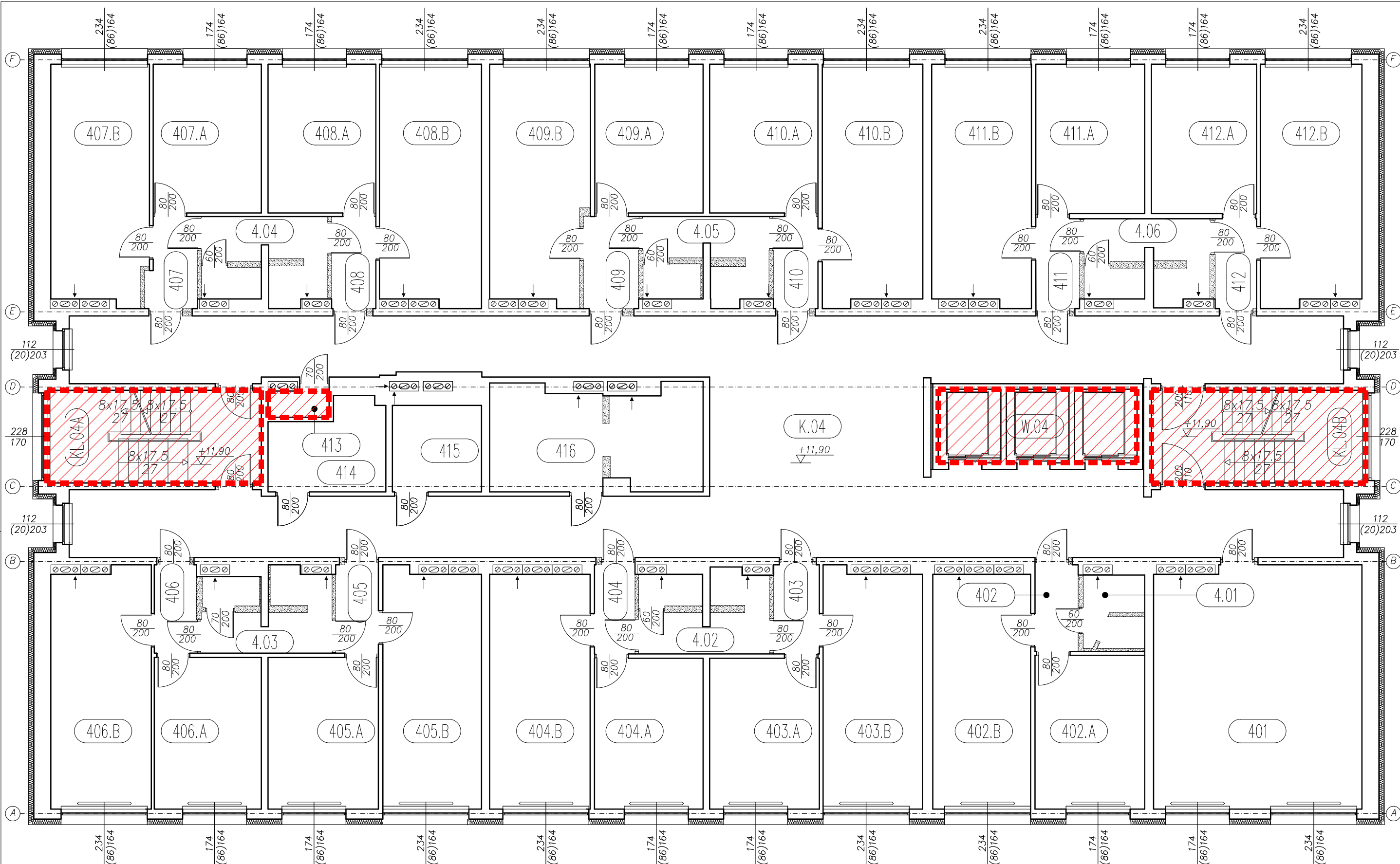


--- Pomieszczenia poza zakresem remontu

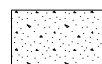
Wyburzenia

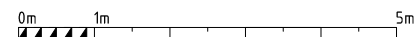


| | | |
|--|---|--------------------|
| REMONT KONDYGNACJI IIIp W DOMU STUDENCKIM "KORAB" PRZY UL. STARZYŃSKIEGO 8 W SZCZECINIE | | SKALA: 1:100 |
| ADRES: | ul. Wały Chrobrego 1-2, 70-500 SZCZECIN | DATA: styczeń 2025 |
| INWESTOR: | POLITECHNIKA MORSKA W SZCZECINIE 70-500 SZCZECIN, ul. Wały Chrobrego 1-2 | RYSUNEK: A1 |
| NAZWA RYSUNKU: | INWENTARYZACJA | |
| OPRACOWAŁ: | mgr inż. arch. Paweł Kolbiarz | |

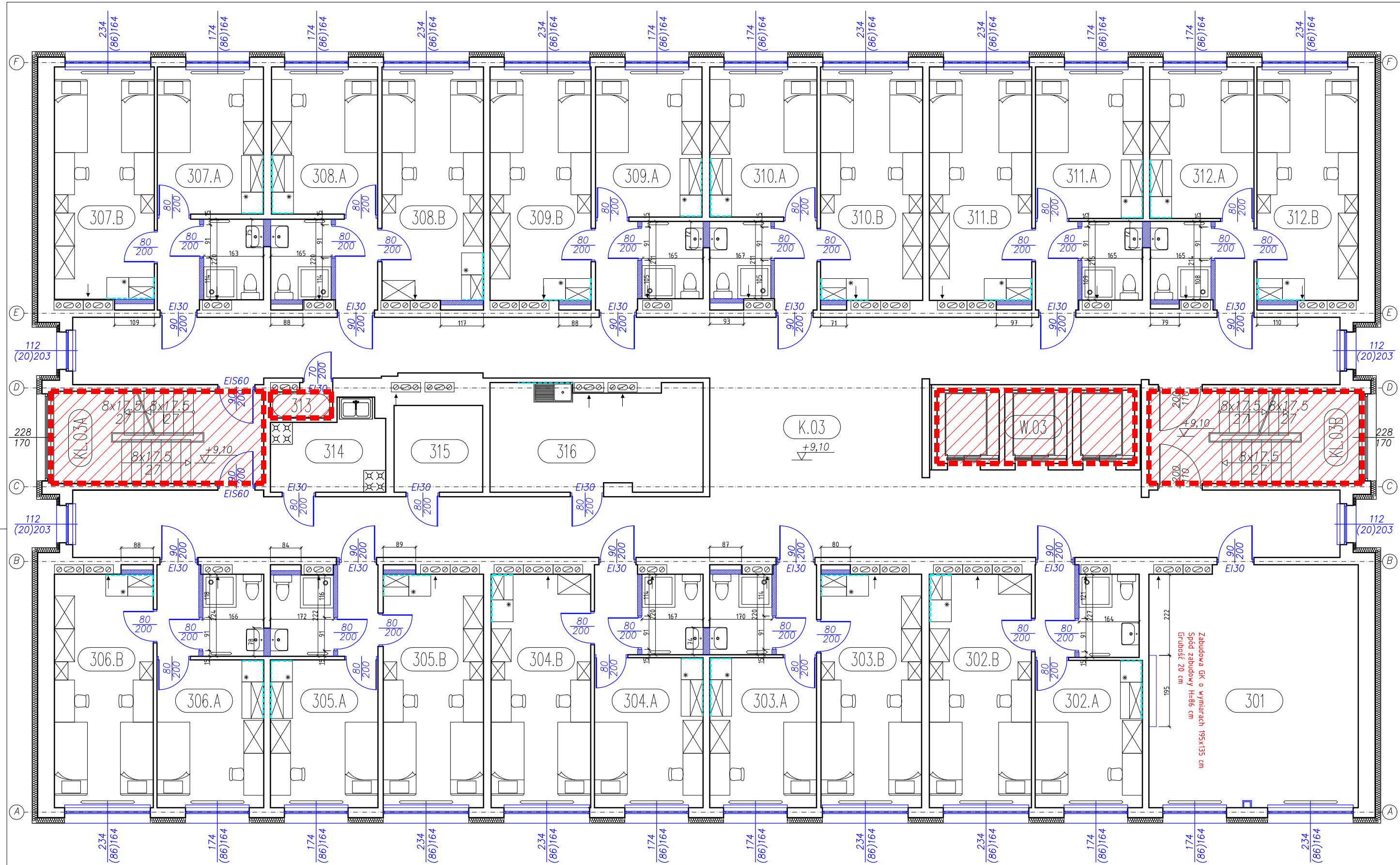


--- Pomieszczenia poza zakresem remontu

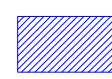
 Wyburzenia




| | | |
|---|---|--------------------|
| REMONT KONDYGNACJI IVp W DOMU STUDENCKIM "KORAB" PRZY UL. STARZYŃSKIEGO 8 W SZCZECINIE | | SKALA: 1:100 |
| ADRES: | ul. Wały Chrobrego 1-2, 70-500 SZCZECIN | DATA: styczeń 2025 |
| INWESTOR: | POLITECHNIKA MORSKA W SZCZECINIE 70-500 SZCZECIN, ul. Wały Chrobrego 1-2 | RYSUNEK: A2 |
| NAZWA RYSUNKU: | INWENTARYZACJA | |
| OPRACOWAŁ: | mgr inż. arch. Paweł Kolbiarz | |

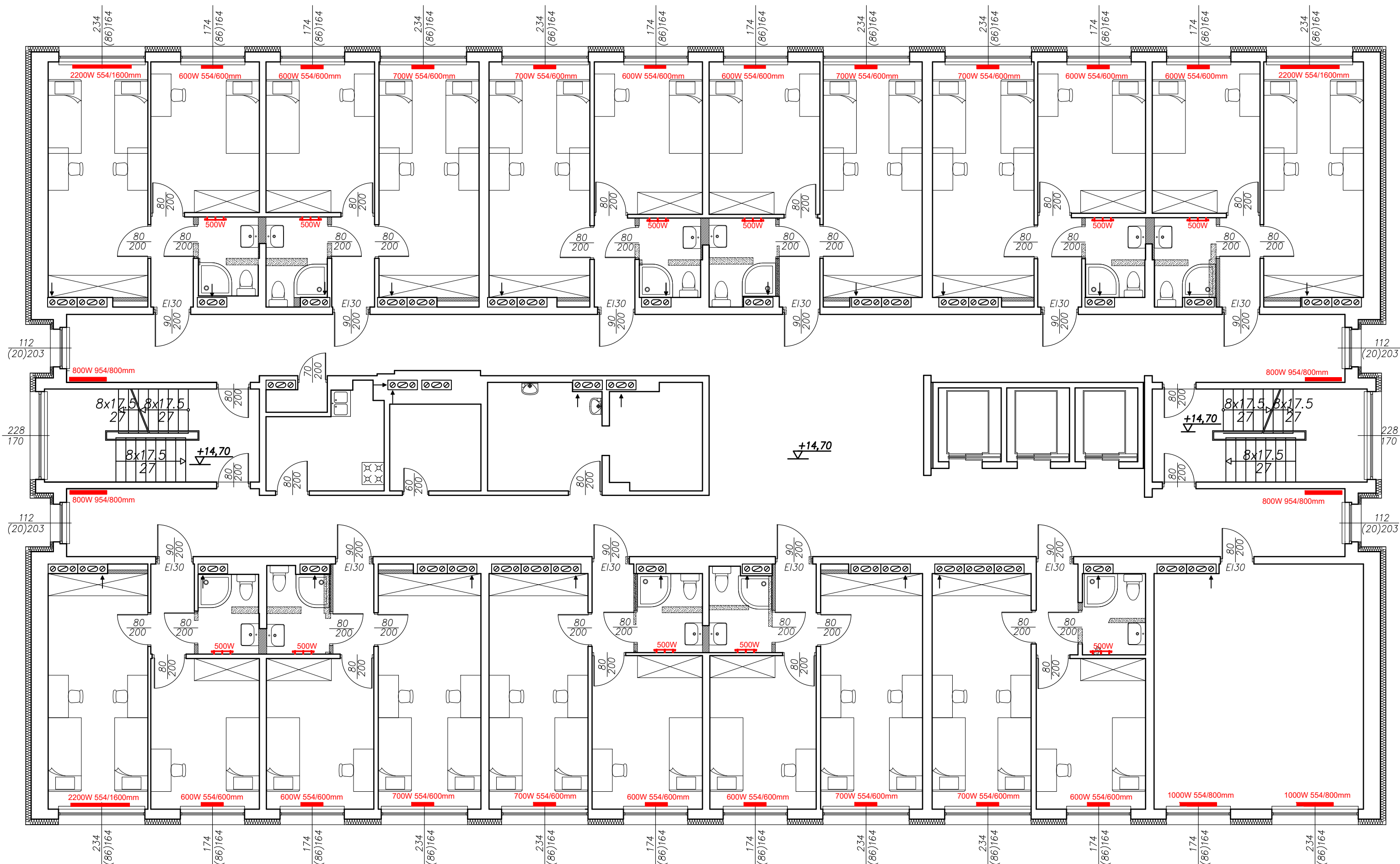


--- Pomieszczenia poza zakresem remontu

 Przegrody i stolarka nowa

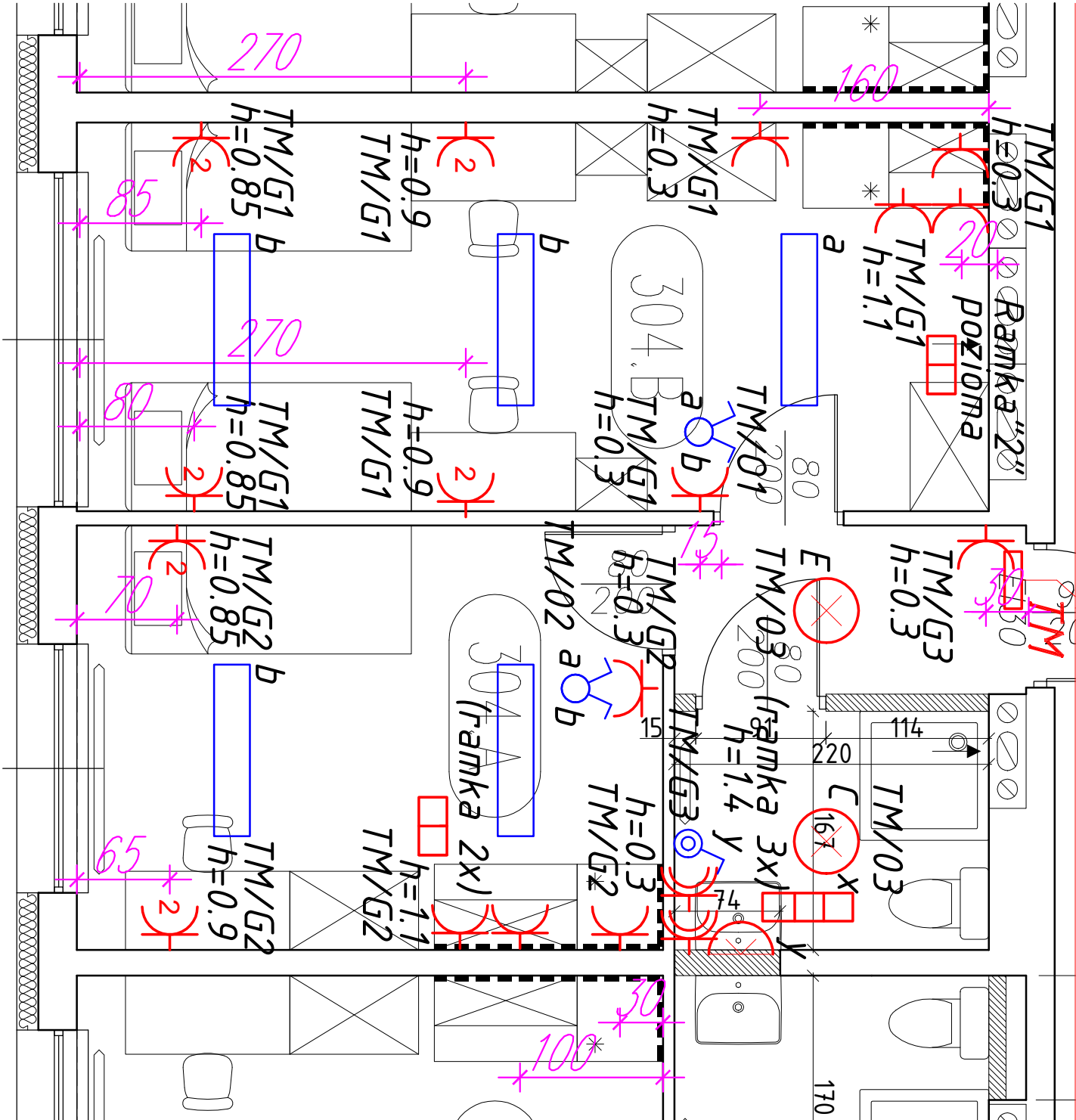
 Fartuchy z płytek: w pom. typu A 160cm+60cm, w pom. typu B 130cm+60cm

| | | |
|--|---|--------------------|
| REMONT BOKSÓW NA KONDYGNACJI IIIp W DOMU STUDENCKIM "KORAB" PRZY UL. STARZYŃSKIEGO 8 W SZCZECINIE | | SKALA: 1:100 |
| ADRES: | ul. Starzyńskiego 8, 70-500 SZCZECIN | DATA: styczeń 2025 |
| INWESTOR: | POLITECHNIKA MORSKA W SZCZECINIE 70-500 SZCZECIN, ul. Waty Chrobrego 1-2 | RYСУNEK: A3 |
| NAZWA RYSUNKU: | RZUT | |
| OPRACOWAŁ: | mgr inż. arch. Paweł Kolbiarz | |



ROZMIESZCZENIE GRZEJNIKÓW

BOKSY 302B, 304B, 308B, 402B, 404B, 408B

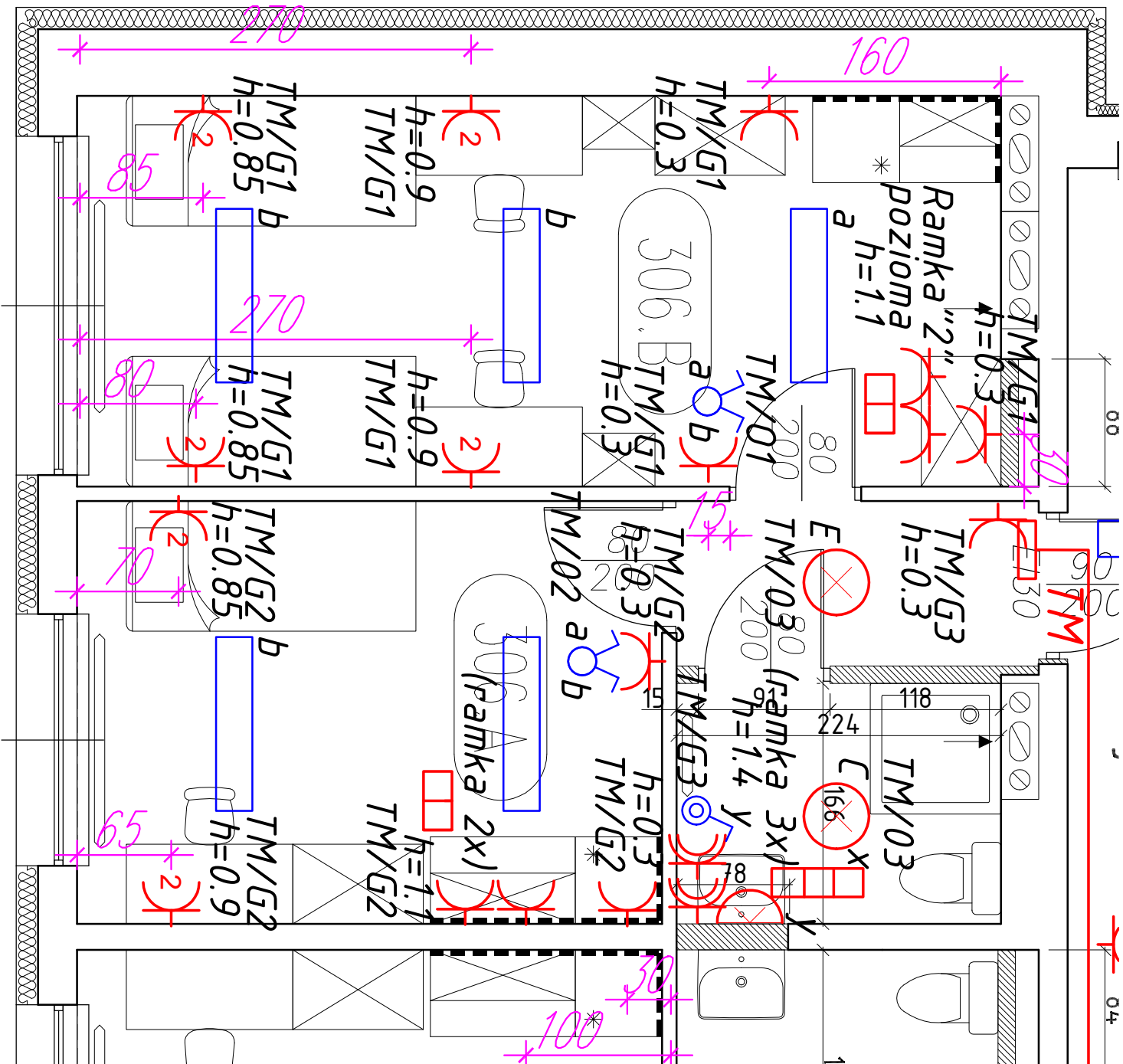


Legenda:

- oprawa załączana włącznikiem - typu C z wbudowanym czujnikiem ruchu
- oprawa z wbudowanym czujnikiem ruchu - typu E
- oprawa nad lustrem załączana włącznikiem
- oprawa typu kinkiet
- oprawa nastropowa led 40W - typu A
- łącznik jednobiegunowy 16A IP 20
- łącznik jednobiegunowy 16A IP 44
- łącznik świecznikowy 16A IP 20
- łącznik podwójny schodowy 16A IP 20
- gniazdo wtykowe pojedyncze 16A IP 20
- gniazdo wtykowe pojedyncze 16A IP 44
- gniazdo wtykowe podwójne 16A IP 20
- gniazdo wtykowe podwójne 16A IP 44
- system ramkowy zabudowy osprzetu elektrycznego
- czujnik ruchu

| | | |
|---|--|-----------------------|
| REMONT II/p, I/p W DOMU STUDENCKIM "KORAB" PRZY UL. STARZYŃSKIEGO 8 W SZCZECINIE | | SKALA: 1:25 |
| ADRES: | ul. Wały Chrobrego 1-2, 70-500 SZCZECIN | DATA: styczeń 2025 |
| INWESTOR: | POLITECHNIKA MORSKA W SZCZECINIE 70-500 SZCZECIN, ul. Wały Chrobrego 1-2 | RYSIUNEK: |
| NAZWA RYSUNKU: | PLAN INSTALACJI ELEKTRYCZNYCH BOKSU MIESZKALNEGO BOKSY 302B, 304B, 308B, 402B, 404B, 408B | E1 |
| OPRAKOWAŁ: | mgr inż. Wojciech Nowiadowski | ark.1/2 |

BOKSY Z WYŁĄCZENIEM 302B, 304B, 308B, 402B, 404B, 408B

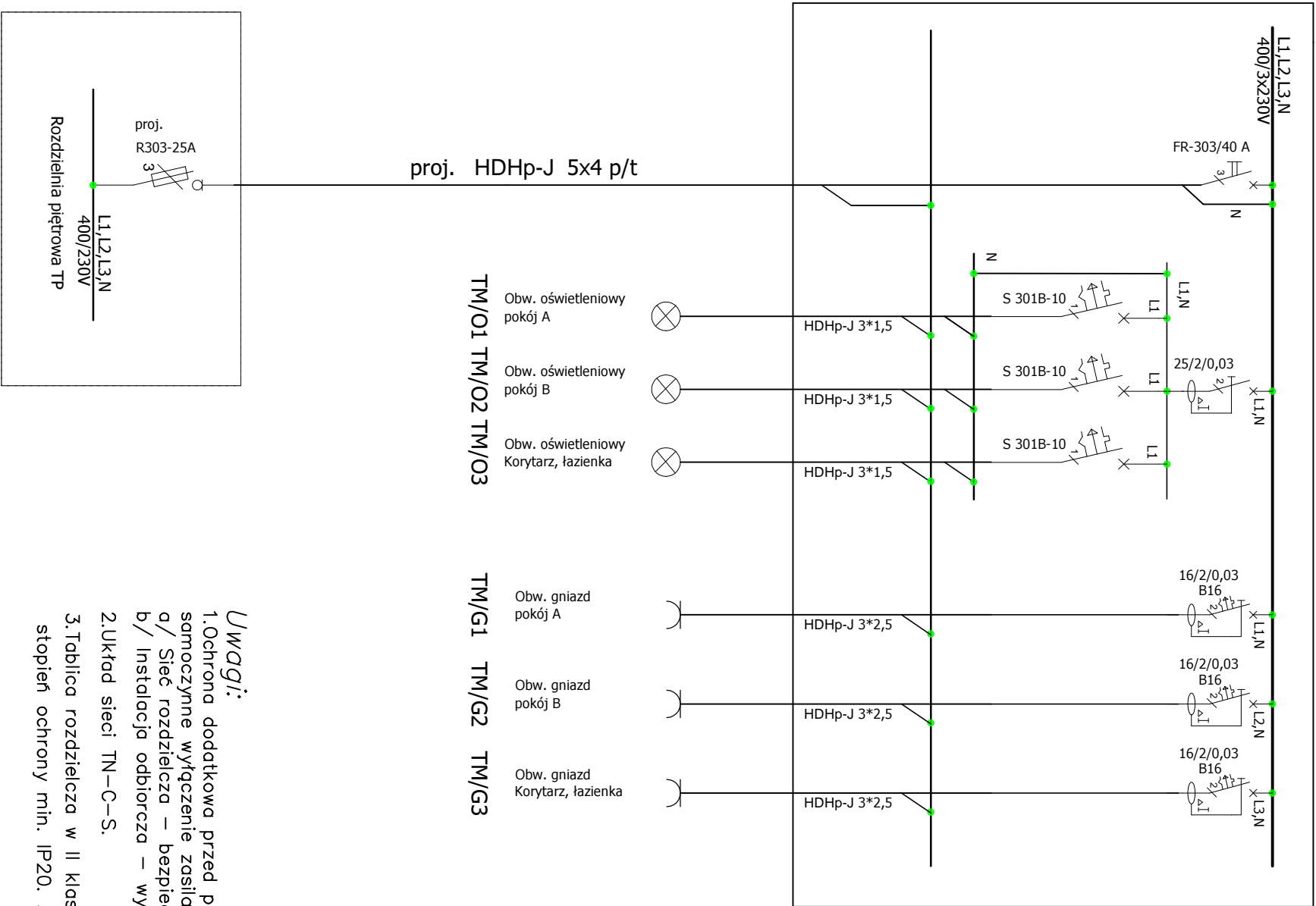


Legenda:

- oprawa załączana włącznikiem - typu C
- z wbudowanym czujnikiem ruchu
- oprawa z wbudowanym czujnikiem ruchu - typu E
- oprawa nad lustrem załączana włącznikiem
- oprawa typu kinkiet
- oprawa nastropowa led 40W - typu A
- łącznik jednobiegunowy 16A IP 20
- łącznik jednobiegunowy 16A IP 44
- łącznik świecznikowy 16A IP 20
- łącznik podwójny schodowy 16A IP 20
- gniazdo wtykowe pojedyncze 16A IP 20
- gniazdo wtykowe pojedyncze 16A IP 44
- gniazdo wtykowe podwójne 16A IP 20
- gniazdo wtykowe podwójne 16A IP 44
- gniazdo wtykowe pojedyncze 16A IP 44
- system ramkowy zabudowy osprzetu elektrycznego
- czujnik ruchu

| | | |
|---|--|--------------------|
| REMONT II/p, I/p W DOMU STUDENCKIM "KORAB" PRZY UL. STARZYŃSKIEGO 8 W SZCZECINIE | | SKALA: 1:25 |
| ADRES: | ul. Wały Chrobrego 1-2, 70-500 SZCZECIN | DATA: styczeń 2025 |
| INWESTOR: | POLITECHNIKA MORSKA W SZCZECINIE 70-500 SZCZECIN, ul. Wały Chrobrego 1-2 | RYSUJEK: E1 |
| NAZWA RYSUNKU: | PLAN INSTALACJI ELEKTRYCZNYCH BOKSU MIESZKALNEGO BOKSY Z WYŁĄCZENIEM 302B, 304B, 308B, 402B, 404B, 408B | ark.1/2 |
| OPRACOWAŁ: | mgr inż. Wojciech Niewiadomski | |

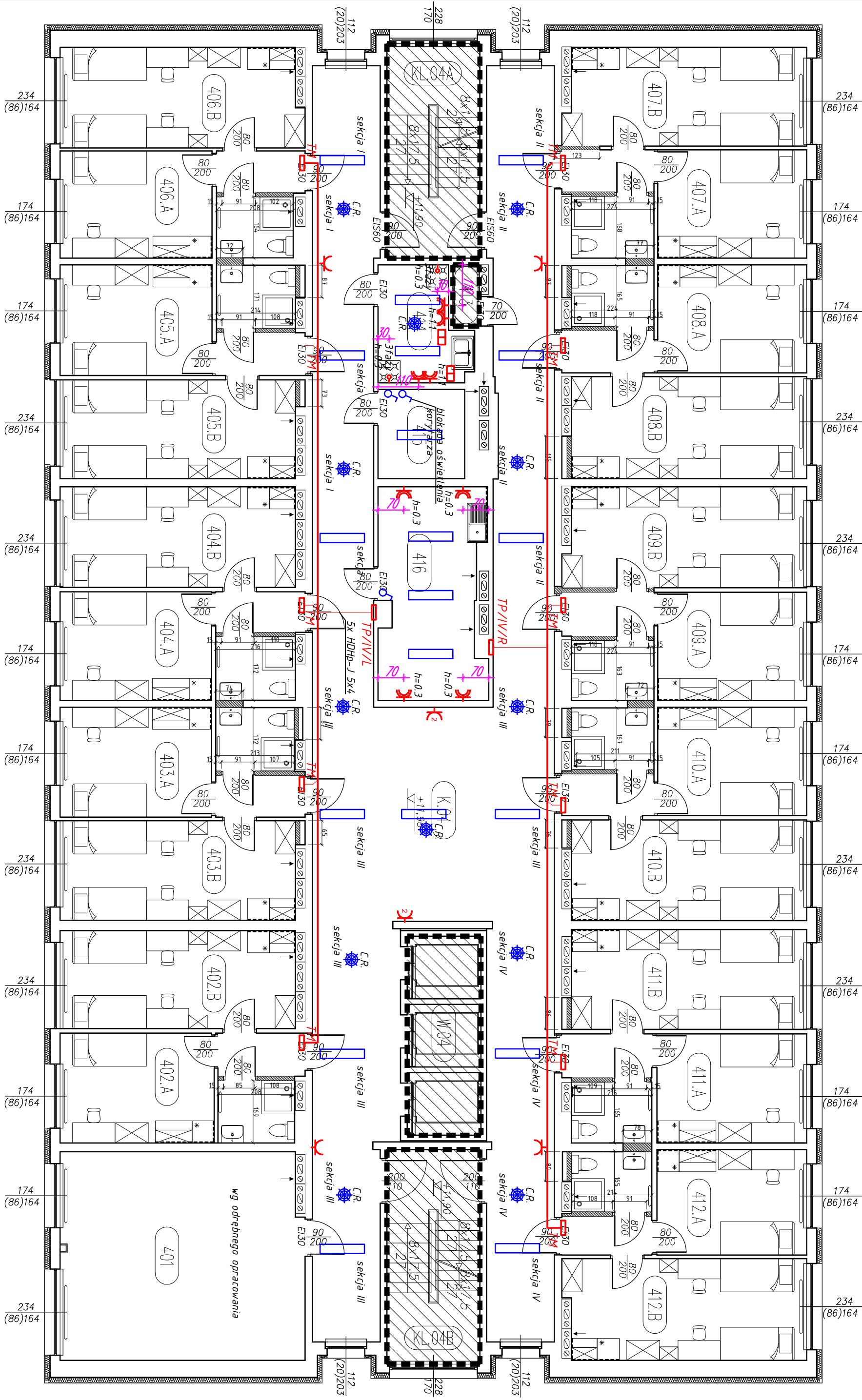
TABLICA ROZDZIELCZA - TM (1x14mod.) N/T



Uwagi:

- Ochrona dodatkowa przed porażeniem prądem elektrycznym samoczynne wyłączenie zasilania realizowane przez:
a/ Sieć rozdzielcza – bezpieczniki topikowe,
b/ Instalacja odbiorcza – wyłączniki nadmiarowe i różnicowo-prądowe
- Układ sieci TN–C–S.
- Tabela rozdzielcza w II klasie izolacji 1x14, stopień ochrony min. IP20. .

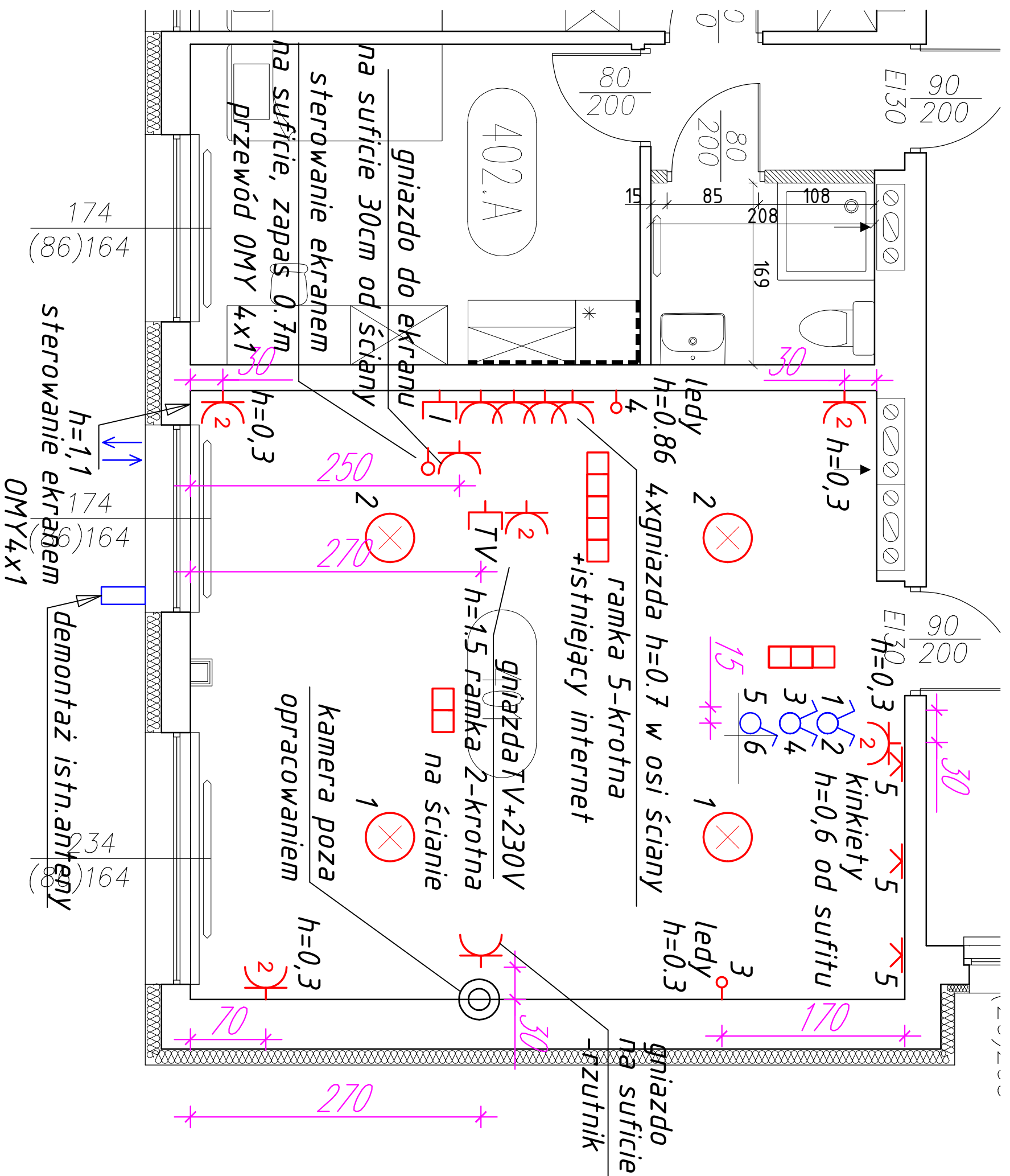
| | | | |
|---|---|--------------------|--|
| REMONT IIIp, IVp W DOMU STUDENCKIM "KORAB" PRZY UL. STARZYŃSKIEGO 8 W SZCZECINIE | | DATA: styczeń 2025 | |
| ADRES: | ul. Wały Chrobrego 1-2, 70-500 SZCZECIN | RYSUJEK: E2 | |
| INWESTOR: | POLITECHNIKA MORSKA W SZCZECINIE 70-500 SZCZECIN, ul. Wały Chrobrego 1-2 | | |
| NAZWA RYSUNKU: | SCHEMAT TABLICY TM BOKSÓW MIESZKALNYCH | | |
| OPRACOWAŁ: | mgr inż. Wojciech Niewiadomski | | |



Legenda:

- oprawa złączana włącznikiem - typu C
- oprawa z wbudowanym czujnikiem ruchu - typu E
- oprawa nad lustrem złączana włącznikiem
- oprawa nastopowa led 40W - typu A
- łącznik jednobiegunowy 16A IP 20
- łącznik jednobiegunowy 16A IP 44
- łącznik świecznikowy 16A IP 20
- łącznik podwójny schodowy 16A IP 20
- gniazdo wyłkowe pojedyncze 16A IP 20
- gniazdo wyłkowe pojedyncze 16A IP 44
- gniazdo wyłkowe pojedyncze 16A IP 20
- gniazdo wyłkowe pojedyncze 16A IP 44
- czujnik ruchu

| | | |
|---|---|--------------------|
| REMONT KONDYGNACJI IIIP, IVP W DOMU STUDENCKIM "KORAB" PRZY UL. STARZYŃSKIEGO 8 W SZCZECINIE | | SKALA: 1:100 |
| ADRES: | ul. Wały Chrobrego 1-2, 70-500 SZCZECIN | DATA: styczeń 2025 |
| INWESTOR: | POLITECHNIKA MORSKA W SZCZECINIE 70-500 SZCZECIN, ul. Wały Chrobrego 1-2 | RYSUJEK: |
| NAZWA RYSUNKU: | PLAN INSTALACJI ELEKTRYCZNYCH IVP | E4 |
| OPRACOWAŁ: | mgr inż. Wojciech Niewiadomski | |



- Legenda:

- oprawa sufitowa wg opisu w STWOiR
- oprawa typu kinkiet wg opisu w STWOiR
- oświetlenie led
- łącznik jednobiegunowy 16A IP 20
- łącznik świecznikowy 16A IP 20
- gniazdo wtykowe pojedyncze 16A IP 20
- gniazdo wtykowe podwójne 16A IP 20

 - system ramkowy osprzętu elektrycznego

| | | |
|---|---|---------------------------|
| REMONT III p, IV p w DOMU STUDENCKIM "KORAB" PRZY UL. STARZYŃSKIEGO 8 w SZCZECINIE | | SKALA: 1:25 |
| ADRES: | ul. Wały Chrobrego 1-2, 70-500 SZCZECIN | DATA: styczeń 2025 |
| INWESTOR: | POLITECHNIKA MORSKA W SZCZECINIE 70-500 SZCZECIN, ul. Wały Chrobrego 1-2 | RYSUNEK: E5 |
| NAZWA RYSUNKU: | PLAN INSTALACJI ELEKTRYCZNYCH SALI TV - POM.401 | |
| OPRACOWAŁ: | mgr inż. Wojciech Niewiadomski | |