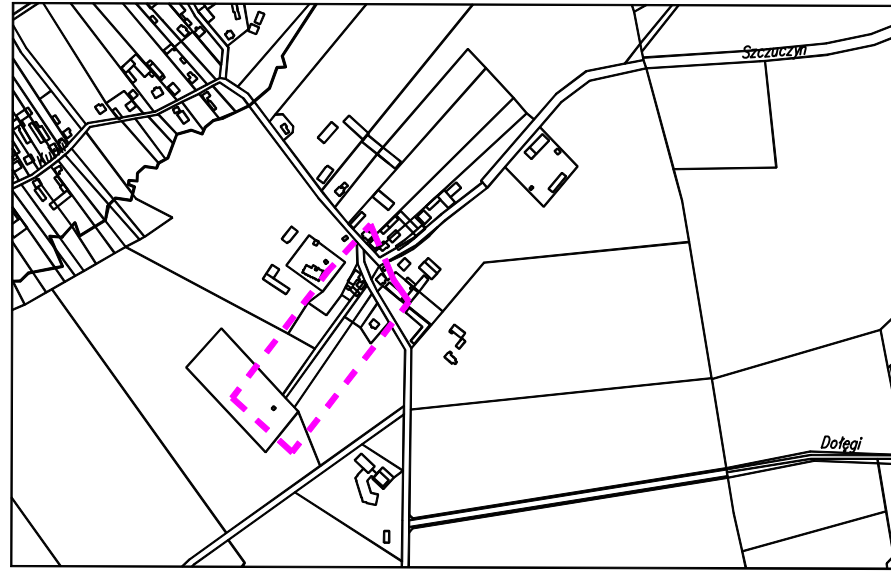


Szkic orientacyjny  
Obręb: Niedźwiadna  
Gm. Szczuczyn  
Skala 1:10000

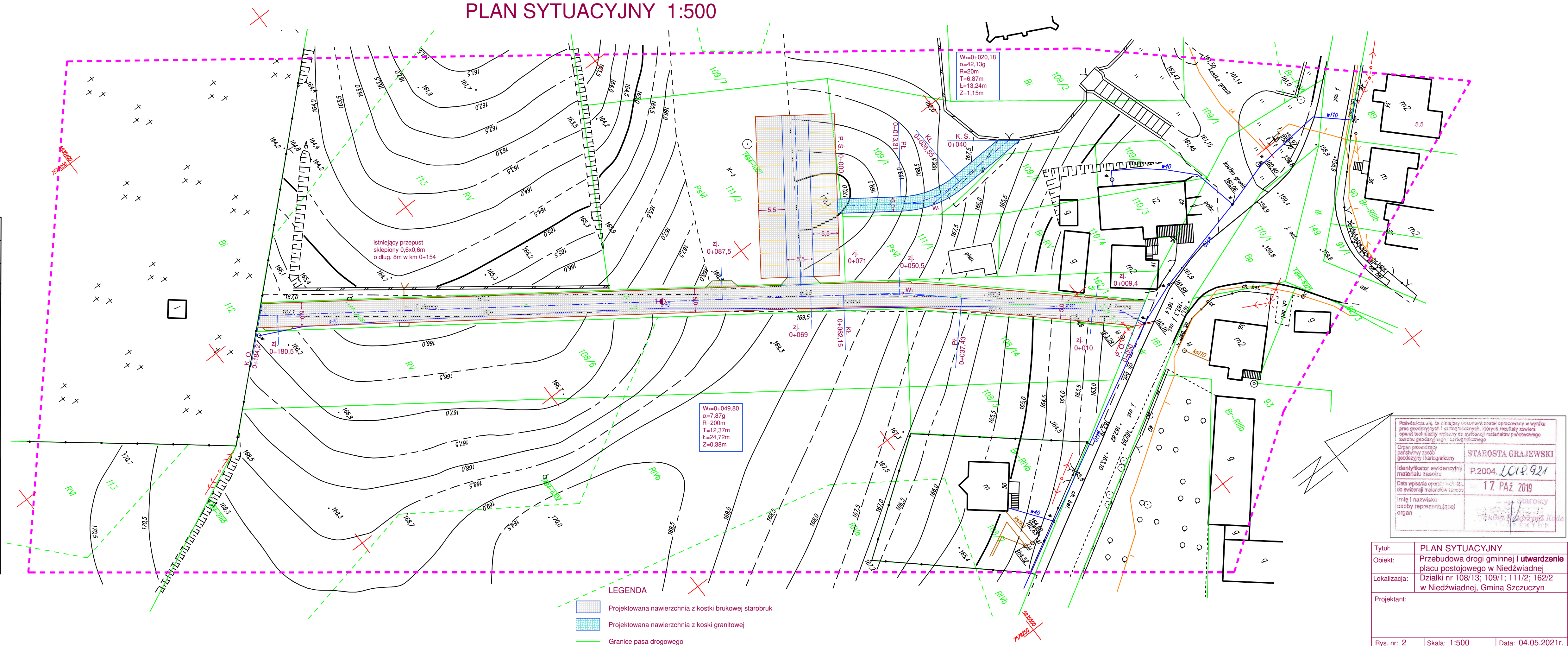


MAPA DO CELÓW PROJEKTOWYCH		
Oznaczenia kancelaryjne zgłoszonej pracy geodezyjnej (KERG)		Nr Rob. Wyk. 21817-150/2019 WG.6642.773.2019
MIEJSCOWOŚĆ		NIEDŹWIADNA
Jednostka ewidencyjna	identyfikator	200405_5
	nazwa	Szczuczyn
Obręb ewidencyjny	identyfikator	200405_5.0018
	nazwa	NIEDŹWIADNA
SKALA MAPY		1:500
Nazwa układu współrzędnych	prostokątnych płaskich	2000/7
	wysokościowych	Kronsztadt 60
Oznaczenie granic obszaru który był przedmiotem aktualizacji		
Wykonanie niniejszej mapy nie było poprzedzone ustaleniami dotyczącymi ewentualnych służebności gruntowych obciążających grunty położone w granicach projektowanej inwestycji budowlanej.		
Mapa aktualna na dzień: 07.10.2019 r.		Arkusz mapy zas.: 234.232.162
<div>Usługi geodezyjne "GEOLID" Cezary Lidner ul. Kościelna 4, 19-230 Szczuczyn NIP 719-147-79-97 Regon: 200699840 tel. 511-429-295</div> <div>GEODETA UPRAWNIONY mgr inż. Cezary Lidner Upr. GUGiK 21817</div>		

Nie wyklucza się istnienia w terenie innych urządzeń podziemnych na których których brak informacji branżowych lub niedopełniono przepisów zgłoszenia do inwentaryzacji ( Ustawa: Prawo Geodezyjne i Kartograficzne Dz. U. Nr 30/1989 poz. 163)

Projektowane obiekty budowlane wymagające pozwolenia na budowę podlegają wytyczeniu i inwentaryzacji powykonawczej przez jednostki uprawnione do wykonywania prac geodezyjnych

## PLAN SYTUACYJNY 1:500



Polewaśca sę, że niniejszy dokument został opracowany w wyniku pracy geodezyjnej i kartograficznej, których rezultaty zawiera opisanie techniczne wpisany do ewidencji materiałów państwowego zasobu geodezyjnego i kartograficznego	
Organ prowadzący państwowy zasób geodezyjny i kartograficzny	STAROSTA GRAJEWSKI
Identyfikator ewidencyjny materiału zasobu	P.2004. LC18.921
Data wpisania orientacji techn. do ewidencji materiałów zasobu	17 PAŹ 2019
Imię i nazwisko osoby reprezentującej organ	Starosta

Tytuł:	PLAN SYTUACYJNY	
Objekt:	Przebudowa drogi gminnej i <b>utwardzenie</b> placu postojowego w Niedźwiadnej	
Lokalizacja:	Działki nr 108/13; 109/1; 111/2; 162/2 w Niedźwiadnej, Gmina Szczuczyn	
Projektant:		
Rys. nr: 2	Skala: 1:500	Data: 04.05.2021r.