



DOBRE+
studio projektowe

Projekt wykonawczy stoiska
Instytutu Książki
na targi Frankfurter Buchmesse 2024.

2024.09.05

info@dobre-studio.pl

+48 603 361 628

Spis treści

Część opisowa

Podstawa opracowania

Idea

Elementy stoiska

Prace montażowe

Część rysunkowa

Wizualizacje

Widoki poglądowe z opisem elementów stoiska

Pozycja stoiska w hali targowej

Rzut - aranżacja

Widoki A, B, C

Przekroje

Układ zaplecza

Elektryka

Szyld filaru

Lada front - desk

Regał R1 wolnostojący dwustronny

Regał R1 podstawa

Regał R2 jednostronny

Regał R3 jednostronny

Regał R4 jednostronny

Kosz na jabka

Stolik dla wydawców

Krzeseł

Podstawa opracowania

Projekt dotyczy stoiska Instytutu Książki na targi Frankfurter Buchmesse, które odbędą się w dniach 16-20 marca 2024 roku na terenach targowych Messe Frankfurt. Będzie ulokowane w hali 4.1 na stanowisku D 24 o powierzchni 200m² [prostokąt o bokach 10x20m].

Idea

Moduły, materiały, kolorystyka

Stoisko zaprojektowano w całości z elementów modułowych. Materiałami jakie użyto do zabudowy to m.in.: arkusze sklejki liściastej, płyty sklejki szalunkowej oraz stalowe rury spiro o różnej średnicy, lakierowane proszkowo. Uzupełnieniem elementów niestandardowych są m.in. typowe krzesła, oprawy oświetleniowe, wykładzina podłogowa.

Należy zastosować sklejkę liściastą oraz sklejkę szalunkową o grubości 20 mm lub równoważną. Należy użyć arkuszy o jednolitym usłojeniu. Powierzchnia o wyższej jakości (bliższej gatunkowi A+) powinna być zawsze skierowana na zewnątrz, w stronę odwiedzających stoisko gości. Dopuszcza się występowanie widocznych sęków. Płyty muszą być równe i niepofalowane.

Wszystkie elementy stoiska będą polakierowane w kolorach określonych niniejszym projektem. Należy zadbać o usunięcie zadziórów i zabezpieczenie ostrych krawędzi stalowych rur spiro oraz komponentów mebli w sposób bezpieczny dla użytkowników oraz dla uniknięcia uszkodzeń innych elementów stoiska, również podłogi.

W projekcie zastosowano trzy podstawowe kolory: czerwień, jasny szary i ciemny szary:

K1 - jasny szary: RAL 7044

K2 - czerwony: RAL 3016

K3 - ciemny szary: RAL 7021

Sklejka szalunkowa: sklejka brzoźowa lub topolowa, o ścianach pokrytych filmem fenolowym w kolorze ciemnej szarości/czerni. Sklejka grubości 20 mm (dopuszcza się minimalną grubość 18mm).

Przed realizacją należy zatwierdzić próbki kolorów i materiałów na próbkach powierzchni nie mniejszej niż 0,5 m².

Elementy stoiska

Podłoga

Powierzchnię podłogi należy wykonać z arkuszy sklejki szalunkowej, płyty OSB lub równoważnych podniesionych na dystansach z listew drewnianych lub stalowych lub równoważnych o grubości/wysokości w przedziale 20-40 mm. Przestrzeń pod podłogą musi umożliwiać rozproszanie przewodów instalacji elektrycznej.

Krawędzie podłogi stoiska należy zabezpieczyć kątownikiem stalowym lub aluminiowym lakierowanym w kolorze zbliżonym do barwy zastosowanej wykładziny podłogowej dywanowej w kolorze czerwonym typ SUPERSTAR 316 lub równoważny. Do akceptacji Zleceniodawcy na podstawie próbek dostarczonych przed realizacją.

Szyld filaru

Ścianki szyldu należy wykonać z tworzywa sztucznego lub pyty meblowej. Kolory i wymiary przeciwległych ścianek wg projektu. Na przeciwległych ściankach należy zamontować neony „Books from Poland” w kolorze

czerwonym, wykonane w technologii led. Na odpowiednich pozostałych dwóch ściankach należy umieścić logotyp Instytutu Książki.

Ścianki szyldu należy montować w miejscu budowy stoiska w sposób okalający filar konstrukcyjny hali. Szylid opierał się będzie na podstawie z płyt meblowych stojących na podłodze stoiska. Pyty te stanowią jednocześnie obudowę i maskowanie filaru hali. Zabudowa w/w elementów nie może w żaden sposób łączyć się, dotykać, być montowana do filaru. Zasilanie dla neonu led należy poprowadzić w niewidoczny sposób.

Mebel recepcyjny

Wykonany z płyt sklejkli liściastej oraz rur spiro z dwoma blatami roboczymi i przymocowanych do słupów z rur spiro o średnicy 300 mm, z bokami z paneli sklejkowych lakierowanych na kolor K2. Na froncie mebla znajdują się dwie tablice z grafiką.

Blaty mebla wykonać z płyt sklejkli szalunkowej, o krawędziach lakierowanych na kolor K2.

W miejscu łączenia blatów, pod krawędziami płyt zamocować panel podporowy z płyty sklejkowej. Znajdujące się nad blatem wąskie półki maskujące listwę LED wykonać ze sklejkli szalunkowej lakierowanej na kolor K2. Od wewnętrznej strony płyt frontowych pod półkami należy zamontować dwa podwójne gniazda elektryczne a pod spodem płyt półek należy zainstalować oświetlenie listwowe LED o ciepłej białej temperaturze barwowej i mocy około 14W/mb.

Regały na książki

Zaprojektowano pięć typów regałów na książki:

R1 - dwanaście dwustronnych regałów wolnostojących wykonanych z arkuszy płyt sklejkli i stalowych rur spiro o średnicy 300 mm. Każdy z mebli wyposażony jest w dwie zamykane szafki wykonane ze sklejkli szalunkowej oraz 6 półek na książki (po trzy z obydwu stron). Krawędzie półek oraz szafek lakierowane w kolorze K2. W podstawie regału zamontować dwa czarne, podwójne gniazda elektryczne. Krawędzie frontowe półek wykonać z płaskownika stalowego lub aluminiowego 30 mm wystającego ponad krawędź półki o około 10 mm w celu zapobiegania ześlizgiwaniu się książek ustawionych pod kątem (opartych o panel regału). Montaż półek na jak najmniej widocznych stalowych kątownikach montażowych lakierowanych w kolorze K1. Płytę półek należy podciąć w taki sposób aby w miejscach montażu wsporników nie powstawała szczelina pomiędzy półką a panelem regału. W drzwiach szafki zaprojektowane zostały prostokątne otwory pełniące funkcję uchwytów do otwierania. Dopuszcza się użycie uchwytów meblowych – do akceptacji przez Zamawiającego na podstawie próbek. Szafki zaopatrzyć w zamki na klucz z wkładką w górnej strefie elementu skrzyniowego. Na górne krawędzie rur spiro nałożyć dekle ze sklejkli grubości 20 mm w kolorze K1. Na wysięgnikach dekli przewidziano miejsce na montaż opraw oświetleniowych LED. Na deklach mocowane będą ramki wykonane z profili stalowych lub aluminiowych. Do ramek należy zamocować tablice fryzów z logotypami wydawców oraz typowe oprawy oświetleniowe na wysięgnikach typu Octanorm M1498 lub równoważne. Dopuszcza się inną, równoważną konstrukcję fryzów po akceptacji zmian przez Zamawiającego i Projektanta.

W trakcie montażu regału należy stosować kolejność instalacji komponentów:

- zamocować podstawę do podłogi,
- przeprowadzić przewody zasilające (elektryczne),
- wsunąć w szczelinę panel regału,
- zamontować wsporniki półek i półki,
- ustawić rury spiro na trzonach montażowych,
- zamocować wkrętami rury spiro do panelu w niewidocznych miejscach,
- zamocować dekle na rurach spiro,
- zamocować fryzy z logotypami wydawnictw do dekli,
- zamocować i podłączyć oprawy oświetleniowe.

R2 – sześć regałów meblowych jednostronnych. Konstrukcja analogiczna do regału R1. Wersja R2 stanowi połowę regału R1 powstałą poprzez odcięcie w płaszczyźnie środkowej płyty panelu. Pozostałe aspekty pozostają bez zmian względem regału R1.

Na plecach jednego z regałów w sąsiedztwie recepcji montowana będzie grafika z listą wydawców.

R3 – dwadzieścia jeden regałów meblowych jednostronnych. Konstrukcja analogiczna do regału R1 i R2. Wersja R3 stanowi połowę regału R1 powstałą poprzez odcięcie w płaszczyźnie środkowej płyty panelu pozbawioną fragmentu obejmującego rurę spiro, Jej podstawę oraz górny dekiel z oświetleniem. Pozostałe aspekty pozostają bez zmian względem regału R1.

R4 – trzy regały meblowe jednostronne. Wersja R4 jest odbiciem lustrzanym

regału R2.

Nad regałami ustawionymi wzdłuż ściany zaplecza należy umieścić fryzy z grafiką. Fryzy wykonane z arkuszy płyty w kolorach określonych w części rysunkowej. Płyty połączone w narożnikach po wewnętrznej stronie za pomocą stalowych kątowników ciesielskich. Całość w sposób niewidoczny z zewnątrz dla gości stoiska mocowana na wkrętach za pomocą profili stalowych do wewnętrznych ścianek zaplecza (do tyłu płyt paneli regałów).

Skrzynki na jabłka

Konstrukcja pojemnika na jabłka wykorzystuje rury spiro o średnicy 600mm lakierowane proszkowo w kolorze K2 – czerwony (RAL3016). W górnej części należy umieścić misę na owoce wykonaną z giętego MDFu z płaskim dnem mocowaną do rury spiro za pomocą wkrętów. W dolnej części obciążyć całość dla uzyskania stabilności mebla.

Oświetlenie

Na ścianie zaplecza należy umieścić duży neon „Books from Poland” w kolorze czerwonym, wykonany w technologii led wg projektu. Zasilanie należy doprowadzić w sposób niewidoczny, od strony wnętrza zaplecza. Wszystkie regały należy wyposażyć w modułowe oprawy oświetleniowe INITA LED KANLUX lub równoważne w kolorze białym, montowane na nakładkach na rury spiro w formie wykonanych ze sklejk dekli. Dodatkowo, nad fryzami regałów z logotypami należy zamontować typowe oświetlenie modułowe Octanorm M1498 lub równoważne. Temperatura barwowa emitowanego światła powinna być ciepła biała.

Reflektory LED muszą posiadać możliwość regulacji kąta strumienia świetlnego. Całość obecnego na stoisku oświetlenia załączana z tablicy rozdzielczej na zaplecze.

Stoliki

45 sztuk wykonanych z arkuszy płyt sklejk szalunkowej lakierowanych na kolor K3 - ciemny szary: RAL 7021, o krawędziach lakierowanych na kolor czerwony K2 - czerwony: RAL 3016, wyposażone w cztery nogi stalowe o przekroju okręgu, lakierowane proszkowo na kolor K1 - jasny szary: RAL 7044.

Krzeseła

Przewidziano dwa rodzaje siedzisk: 132 szt. typowych krzeseł MDD New School N1N01 lub równoważne w kolorze jasno szarym RAL7044 oraz trzy w kolorze czerwonym (RAL3016).

Krzeseła standardowe powinny być sztaplowalne.

Zaplecza i magazyny

W obrębie stoiska zaprojektowano jedno zaplecze pełniące funkcję pomieszczenia socjalnego i magazynowego.

Dostęp do zaplecza realizowany przez drzwi typowe o szer. 800mm, preferowane rozwiązanie bezprzylgowe, lakierowane w kolorze K1 - jasny szary: RAL 7044 z czerwonym pasem w kolorze K2 - czerwony: RAL 3016 górnej części. Czerwony pas ma stanowić ciągłość pomiędzy fryzami regałów. Drzwi wyposażone w przeszklone okienko, umożliwiające wgląd do wnętrza zaplecza, klamkę typową w kolorze szarym K1 lub białą lub w kolorze stalowym oraz zamek na klucz i klawiaturę pozwalającą na dostęp po wprowadzeniu kodu lub użycie karty/breloka zbliżeniowego.

Wyposażenie:

- roboczy blat kuchenny o wysokości około 860 mm,
- w blacie zamontować niewielki typowy zlew stalowy lub równoważny; odpływ należy podłączyć sieci kanalizacyjnej w kanale mediowym hali targowej,
- zlew wyposażony w baterię kuchenną z bieżącą wodą; przyłączyć wykonać pod podłogą stoiska do kanału mediowego hali targowej,
- ekspres do kawy z zapasem kawy,
- czajnik elektryczny,
- dystrybutor wody zimnej i gorącej,
- niewielka lodówka podblatowa,
- regały magazynowe,
- cztery podwójne gniazda elektryczne nie licząc tych, do których podłączone będą w/w sprzęty,
- oświetlenie.

Prace montażowe

Instalacja elektryczna

Wszelkie przewody instalacji elektrycznej należy rozprowadzić w sposób niewidoczny pod płytami podłogowymi.

Zasilanie do stoiska należy doprowadzić z instalacji hali targowej umiejscowionej pod sufitem nad obszarem zaplecza projektowanego stoiska.

Każdy regał należy zasilić w energię elektryczną dla montowanych na nim opraw oświetleniowych LED oraz dwóch podwójnych gniazd elektrycznych.

W przestrzeni zaplecza należy zapewnić energię elektryczną niezbędną dla dodatkowych lampek oświetlających przestrzenny napis oraz gniazd elektrycznych, umożliwiających podłączenie zasilania sprzętów i urządzeń. Zaopatrzyć w energię elektryczną ladę front – desk – zgodnie z rysunkiem.

Instalacja regałów i ścianek

Wszystkie moduły nieruchome t.j. regały wolnostojące, regały stanowiące ścianki zaplecza, ladę front-desk należy zamocować trwale do podłogi w pozycjach oznaczonych na rysunku aranżacji z użyciem wkrętów samowiercących.



DOBRE+





DOBRE+





DOBRE+





DOBRE+

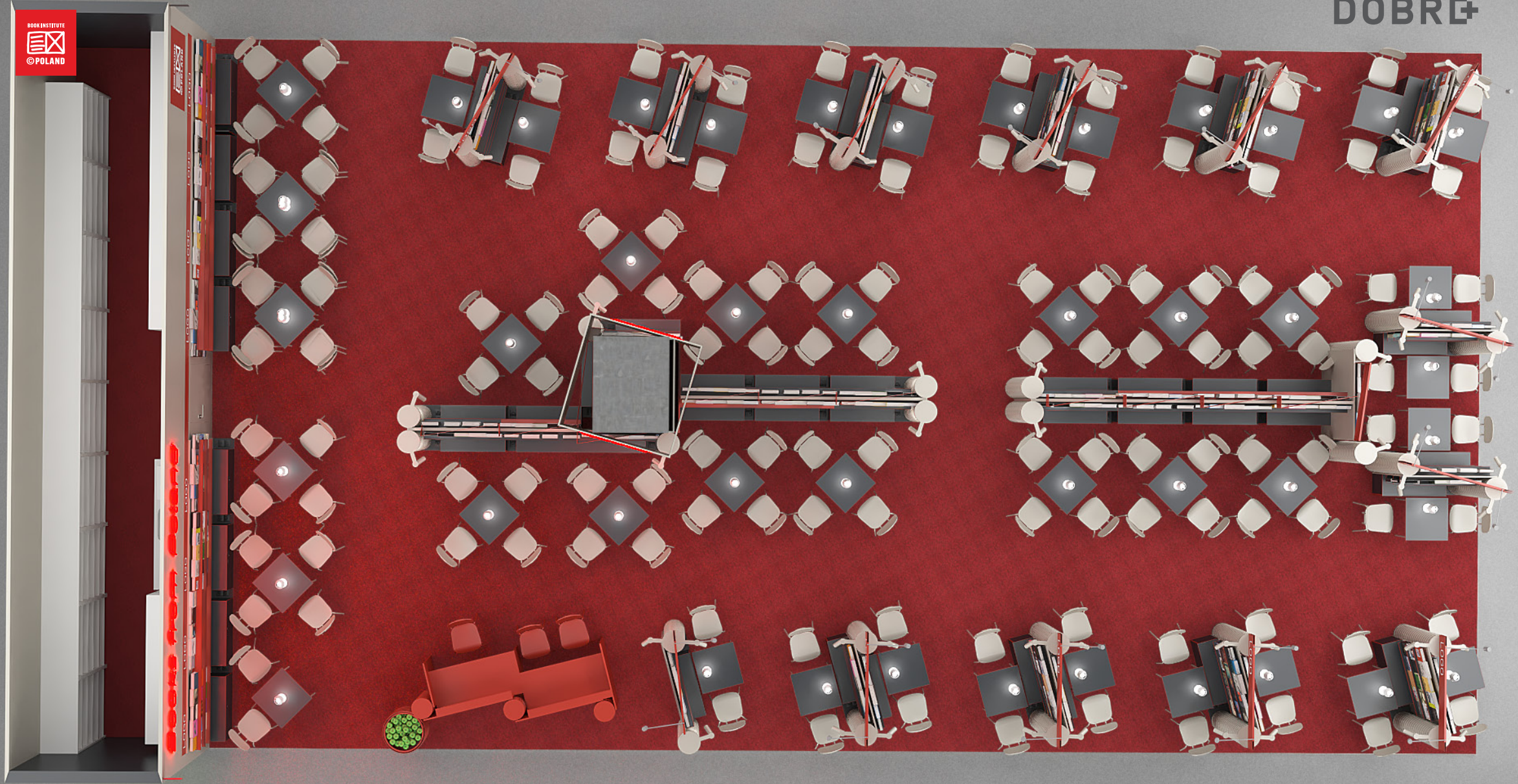




DOBRE+



DOBRE



D 24



Books from Poland

Books from Poland



Albrecht Lempp
Scholarship 2024

Daniel
Odija

LOGO LOGO LOGO LOGO LOGO LOGO LOGO



LOGO LOGO





Books from Poland

LOGO

LOGO

LOGO

LOGO

LOGO

LOGO

Bookshelves displaying various titles including:

- Batavica
- TRA ARTE E MODA
- INTERIOR DESIGN
- VERDURA
- Flair
- Ensembles Mobiliars
- Man Ray
- Flora
- Bestiario
- ANE BOWN
- GENS AND TRIVELS OF MEDITERRANEA

Bookshelves displaying various titles including:

- LONGOBARDO
- LONGOBARDO
- LONGOBARDO

Bookshelves displaying various titles including:

- LONGOBARDO
- LONGOBARDO
- LONGOBARDO

Bookshelves displaying various titles including:

- INTERIEURS MODERNES ANCIENS
- L DESIGN ITALIANO DEGLI ANNI '50
- FAVOLE PER BAMBINI
- golos

Bookshelves displaying various titles including:

- LE VERRE VENINI
- PIECES OF LIGHT
- CHARLES FERNYHOUGH
- MARIO DRAGA
- O CER

Bookshelves displaying various titles including:

- HOUSE OF PLANTS
- SEVENTY YEARS OF FABERGÉ
- ENSEMBLE ET MEUBLES

Bookshelves displaying various titles including:

- QUI È ORA

Bookshelves displaying various titles including:

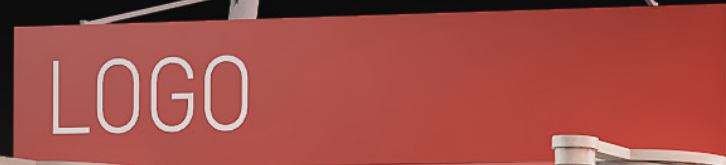
- ELIO CIOL
- Il volto e la parola

Bookshelves displaying various titles including:

- BEER



DOBRE+



Books from Poland

DOBRE+



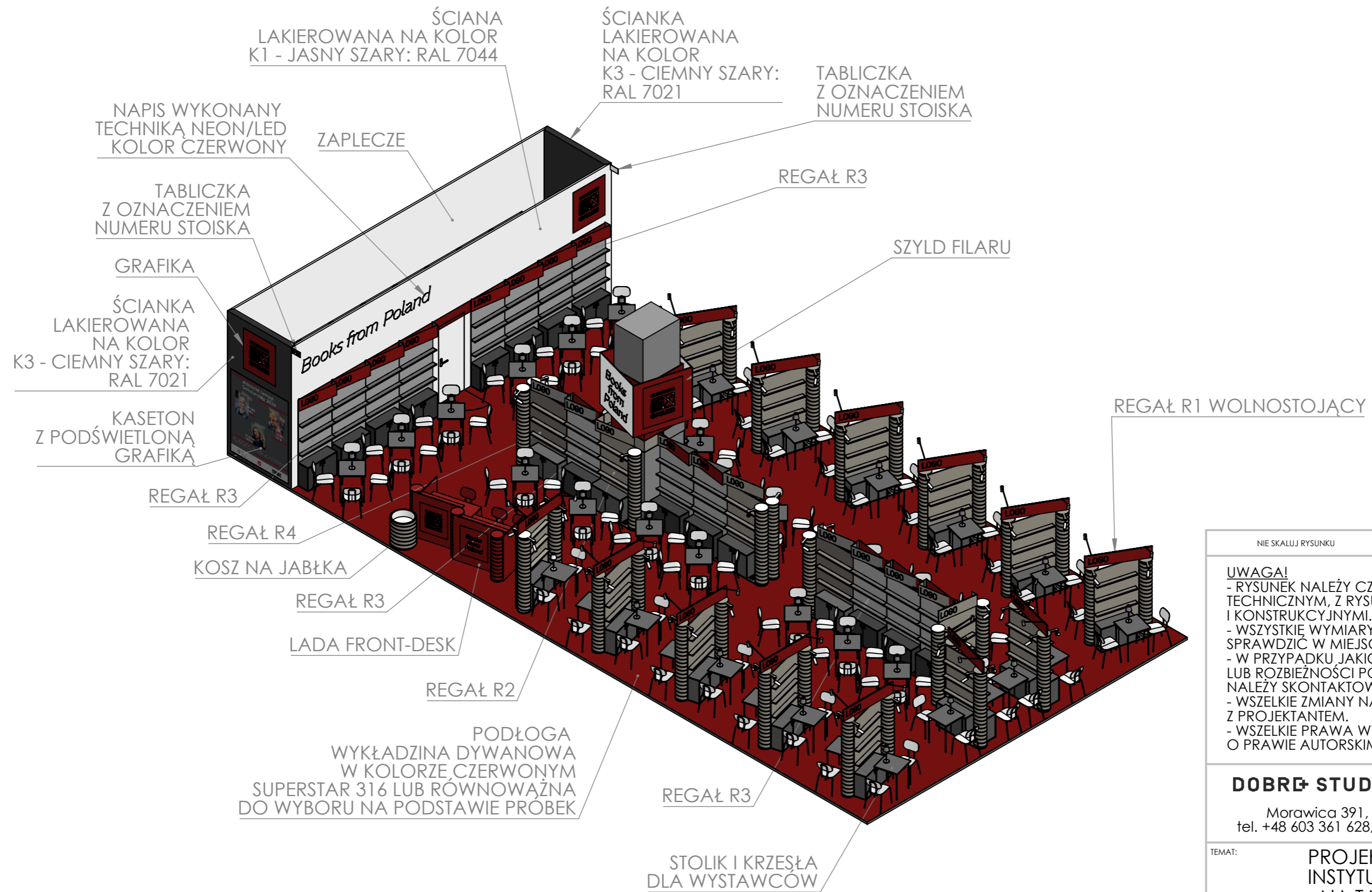
LOGO

LOGO

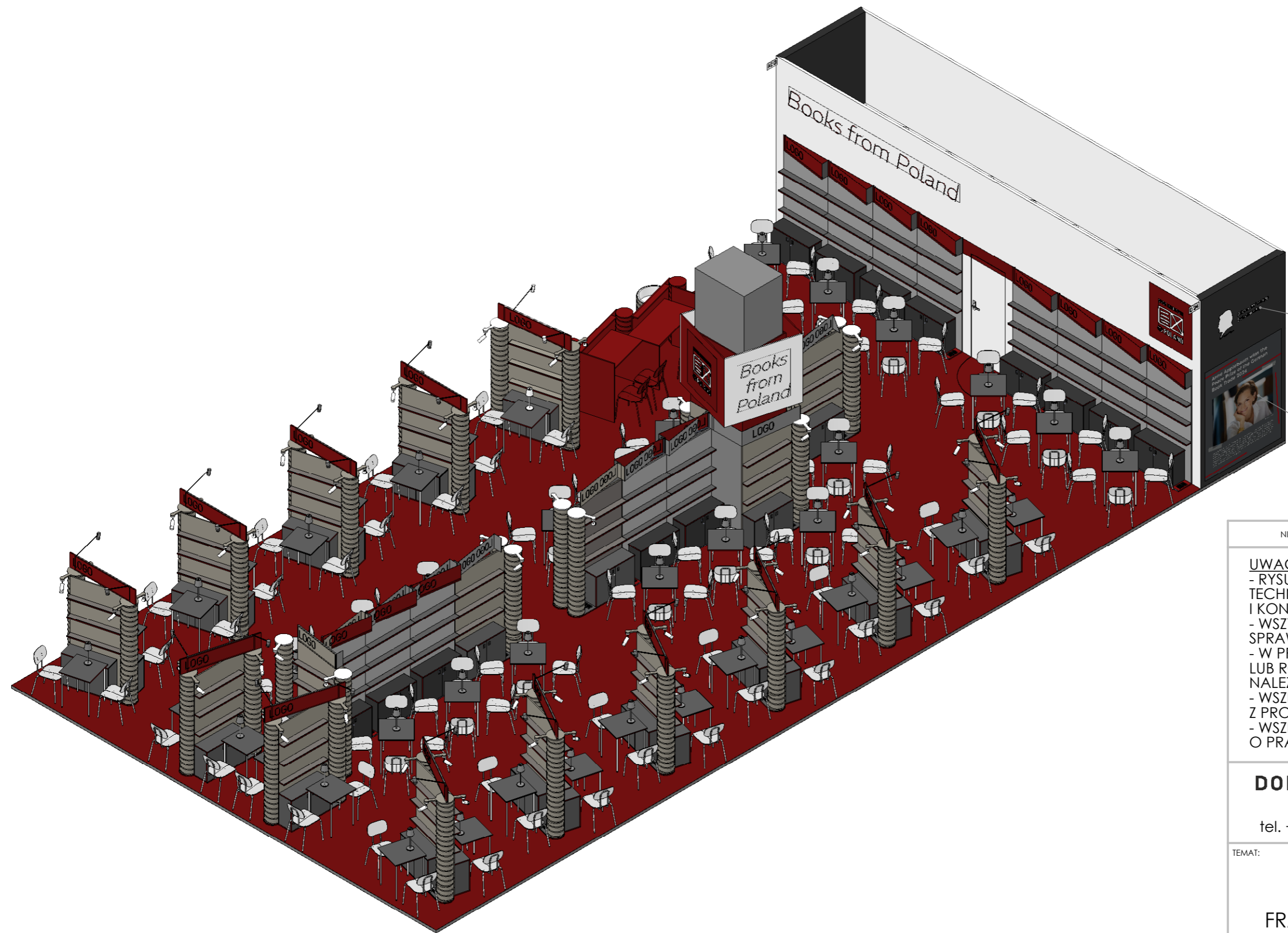
LOGO LOGO LOGO

LOGO





NIE SKALUJ RYSUNKU	WSZELKIE PRAWA ZASTRZEŻONE
<p>UWAGA!</p> <ul style="list-style-type: none"> - RYSUNEK NALEŻY CZYTAĆ WRAZ Z OPISEM TECHNICZNYM, Z RYSUNKAMI BRANŻOWYMI I KONSTRUKCYJNYMI. - WSZYSTKIE WYMIARY I WIELKOŚCI NALEŻY SPRAWDZIĆ W MIEJSCU REALIZACJI. - W PRZYPADKU JAKICHKOLWIEK NIEŚCISŁOŚCI LUB ROZBIEŻNOŚCI POMIĘDZY RYSUNKAMI NALEŻY SKONTAKTOWAĆ SIĘ Z PROJEKTANTEM. - WSZELKIE ZMIANY NALEŻY SKONSULTOWAĆ Z PROJEKTANTEM. - WSZELKIE PRAWA WYNIKAJĄCE Z USTAWY O PRAWIE AUTORSKIM ZASTRZEŻONE. 	
<p>DOBRE STUDIO PROJEKTOWE</p> <p>Morawica 391, 32-084 Morawica tel. +48 603 361 628, info@dobre-studio.pl</p>	
TEMAT:	PROJEKT STOISKA INSTYTUTU KSIĄŻKI NA TARGACH FRANKFURTER BUCHMESSE 2024
INWESTOR::	INSTYTUT KSIĄŻKI UL. Z. WRÓBLEWSKIEGO6, 31-148 KRAKÓW
FAZA:	PROJEKT WYKONAWCZY
TYTUŁ RYSUNKU:	WIDOK POGLĄDOWY
SKALA:1:90	ARKUSZ 1 Z 20
	STRONA 1



GRAFIKA

KASETON
Z PODŚWIETLONĄ
GRAFIKĄ

NIE SKALUJ RYSUNKU

WSZELKIE PRAWA ZASTRZEŻONE

UWAGA!

- RYSUNEK NALEŻY CZYTAĆ WRAZ Z OPISEM TECHNICZNYM, Z RYSUNKAMI BRANŻOWYMI I KONSTRUKCYJNYMI.
- WSZYSTKIE WYMIARY I WIELKOŚCI NALEŻY SPRAWDZIĆ W MIEJSCU REALIZACJI.
- W PRZYPADKU JAKICHKOLWIEK NIEŚCISŁOŚCI LUB ROZBIEŻNOŚCI POMIĘDZY RYSUNKAMI NALEŻY SKONTAKTOWAĆ SIĘ Z PROJEKTANTEM.
- WSZELKIE ZMIANY NALEŻY SKONSULTOWAĆ Z PROJEKTANTEM.
- WSZELKIE PRAWA WYNIKAJĄCE Z USTAWY O PRAWIE AUTORSKIM ZASTRZEŻONE.

DOBRE STUDIO PROJEKTOWE

Morawica 391, 32-084 Morawica
tel. +48 603 361 628, info@dobre-studio.pl

TEMAT:

PROJEKT STOISKA
INSTYTUTU KSIĄŻKI
NA TARGACH
FRANKFURTER BUCHMESSE 2024

INWESTOR::

INSTYTUT KSIĄŻKI
UL. Z. WRÓBLEWSKIEGO 6, 31-148 KRAKÓW

FAZA:

PROJEKT WYKONAWCZY

TYTUŁ RYSUNKU:

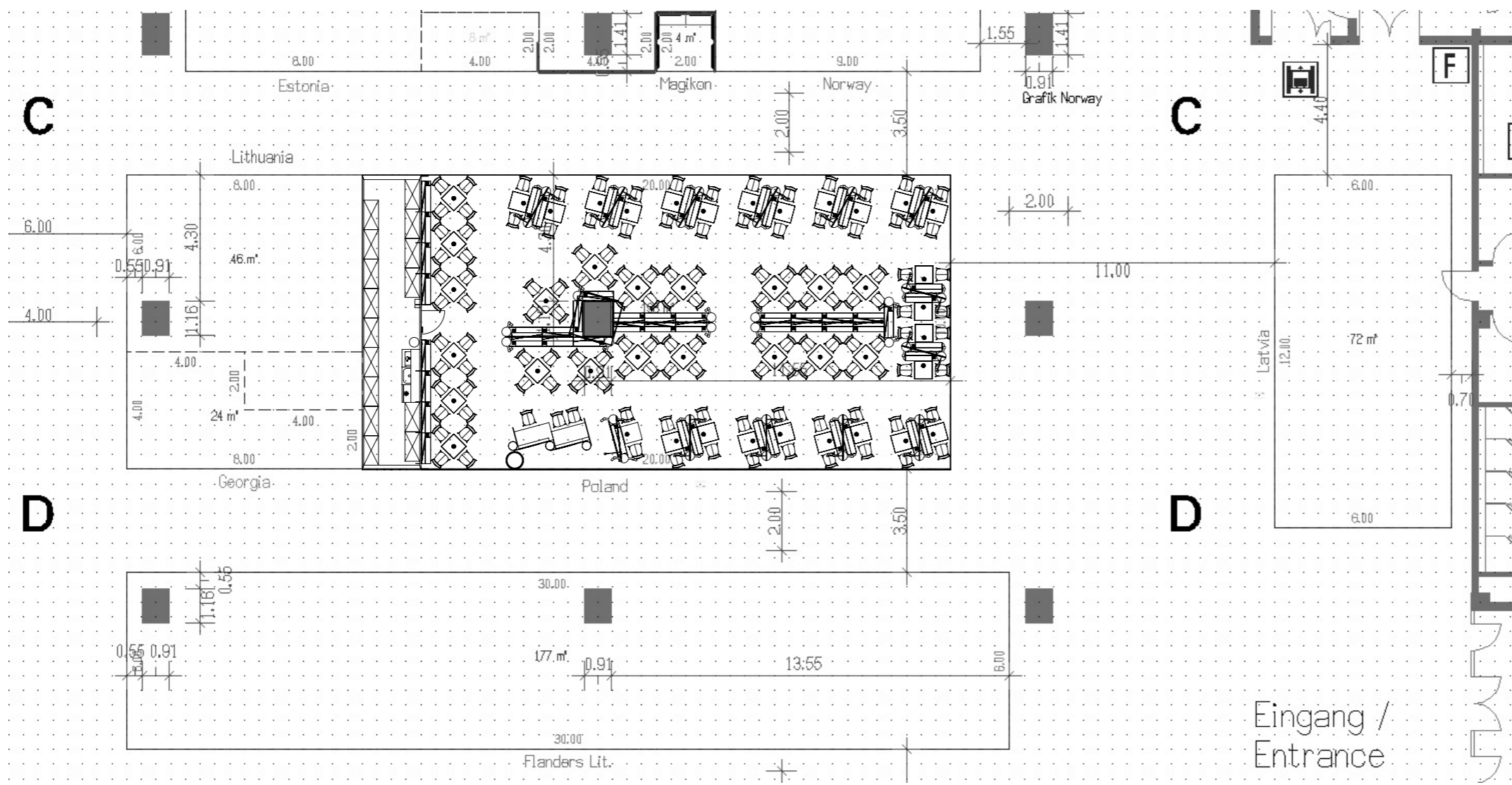
WIDOK POGLĄDOWY

A3

SKALA: 1:70

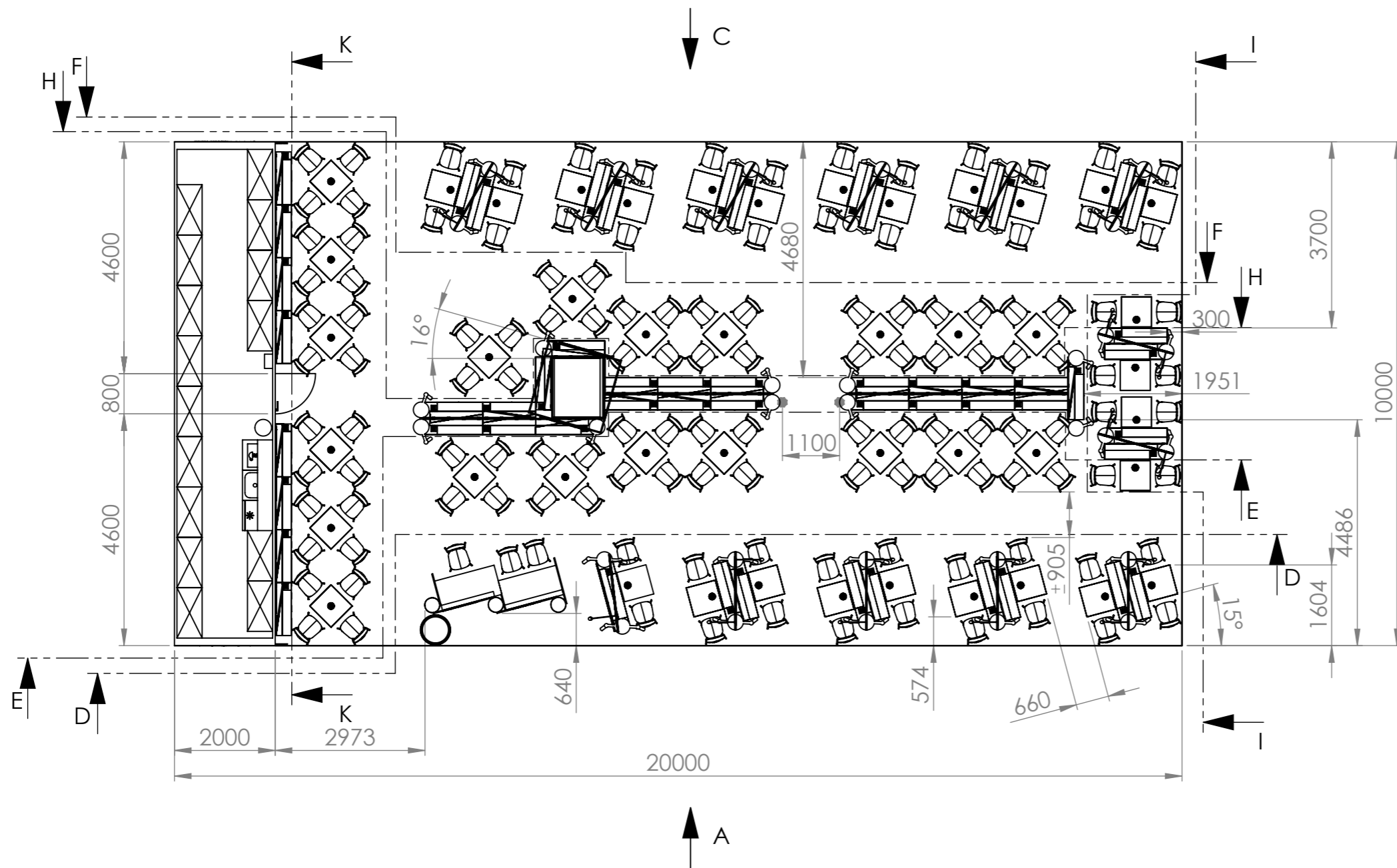
ARKUSZ 2 Z 20

STRONA 2

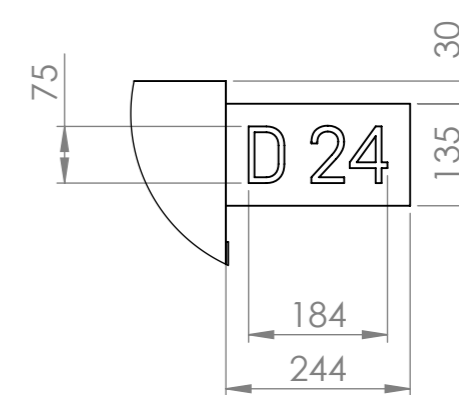
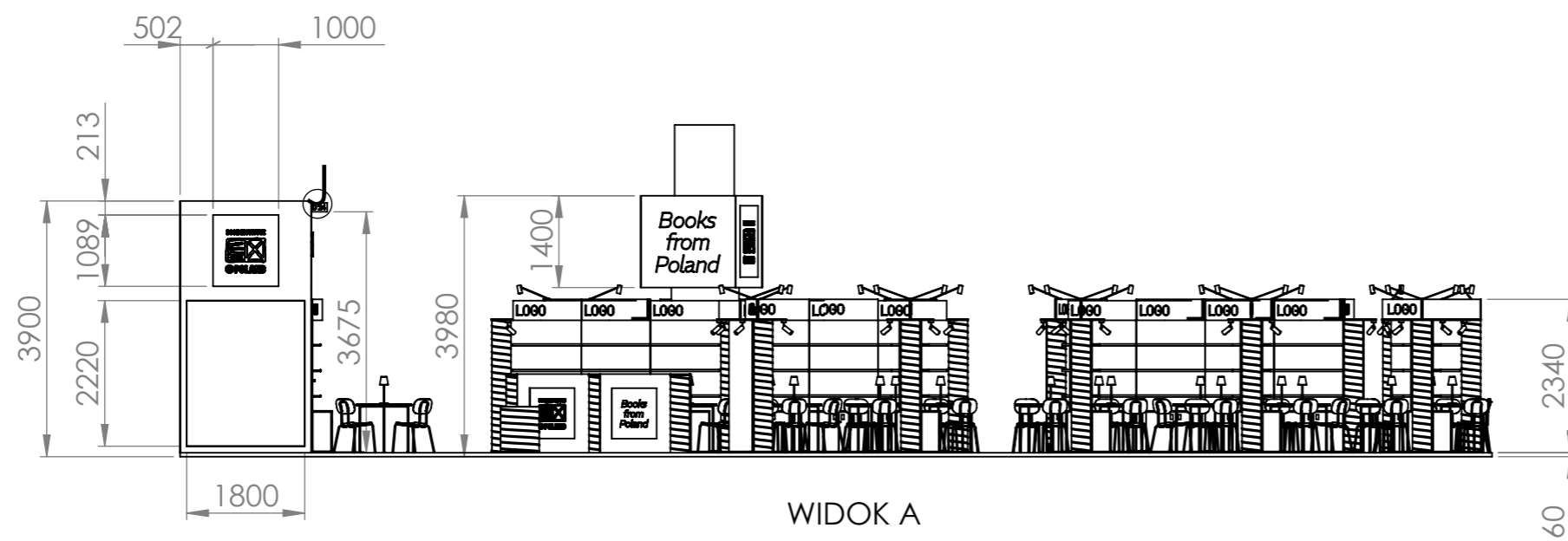


NIE SKALUJ RYSUNKU		WSZELKIE PRAWA ZASTRZEŻONE	
<p>UWAGA!</p> <ul style="list-style-type: none"> - RYSUNEK NALEŻY CZYTAĆ WRAZ Z OPISEM TECHNICZNYM, Z RYSUNKAMI BRANŻOWYMI I KONSTRUKCYJNYMI. - WSZYSTKIE WYMIARY I WIELKOŚCI NALEŻY SPRAWDZIĆ W MIEJSCU REALIZACJI. - W PRZYPADKU JAKICHKOLWIEK NIEŚCISŁOŚCI LUB ROZBIEŻNOŚCI POMIĘDZY RYSUNKAMI NALEŻY SKONTAKTOWAĆ SIĘ Z PROJEKTANTEM. - WSZELKIE ZMIANY NALEŻY SKONSULTOWAĆ Z PROJEKTANTEM. - WSZELKIE PRAWA WYNIKAJĄCE Z USTAWY O PRAWIE AUTORSKIM ZASTRZEŻONE. 			
<p>DOBRE STUDIO PROJEKTOWE</p> <p>Morawica 391, 32-084 Morawica tel. +48 603 361 628, info@dobre-studio.pl</p>			
TEMAT:		<p>PROJEKT STOISKA INSTYTUTU KSIĄŻKI NA TARGACH FRANKFURTER BUCHMESSE 2024</p>	
INWESTOR::		<p>INSTYTUT KSIĄŻKI UL. Z. WRÓBLEWSKIEGO 6, 31-148 KRAKÓW</p>	
FAZA:		<p>PROJEKT WYKONAWCZY</p>	
TYTUŁ RYSUNKU:		<p>POZYCJA STOISKA W HALI TARGOWEJ</p>	
SKALA: 1:20		ARKUSZ 3 Z 20	

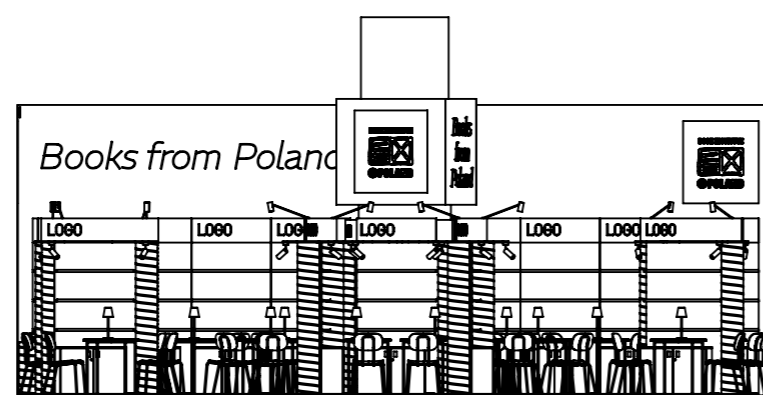
A3



NIE SKALUJ RYSUNKU		WSZELKIE PRAWA ZASTRZEŻONE	
<p>UWAGA!</p> <ul style="list-style-type: none"> - RYSUNEK NALEŻY CZYTAĆ WRAZ Z OPISEM TECHNICZNYM, Z RYSUNKAMI BRANŻOWYMI I KONSTRUKCYJNYMI. - WSZYSTKIE WYMIARY I WIELKOŚCI NALEŻY SPRAWDZIĆ W MIEJSCU REALIZACJI. - W PRZYPADKU JAKICHKOLWIEK NIEŚCISŁOŚCI LUB ROZBIEŻNOŚCI POMIĘDZY RYSUNKAMI NALEŻY SKONTAKTOWAĆ SIĘ Z PROJEKTANTEM. - WSZELKIE ZMIANY NALEŻY SKONSULTOWAĆ Z PROJEKTANTEM. - WSZELKIE PRAWA WYNIKAJĄCE Z USTAWY O PRAWIE AUTORSKIM ZASTRZEŻONE. 			
<p>DOBRE STUDIO PROJEKTOWE</p> <p>Morawica 391, 32-084 Morawica tel. +48 603 361 628, info@dobre-studio.pl</p>			
TEMAT:		<p>PROJEKT STOISKA INSTYTUTU KSIĄŻKI NA TARGACH FRANKFURTER BUCHMESSE 2024</p>	
INWESTOR::		<p>INSTYTUT KSIĄŻKI UL. Z. WRÓBLEWSKIEGO6, 31-148 KRAKÓW</p>	
FAZA:		<p>PROJEKT WYKONAWCZY</p>	
TYTUŁ RYSUNKU:		<p>RZUT</p>	<p>A3</p>
SKALA:1:100		STRONA 4	



SZCZEGÓŁ J
SKALA 1 : 10



WIDOK B
90,00°

NIE SKALUJ RYSUNKU

WSZELKIE PRAWA ZASTRZEŻONE

UWAGA!

- RYSUNEK NALEŻY CZYTAĆ WRAZ Z OPISEM TECHNICZNYM, Z RYSUNKAMI BRANŻOWYMI I KONSTRUKCYJNYMI.
- WSZYSTKIE WYMIARY I WIELKOŚCI NALEŻY SPRAWDZIĆ W MIEJSCU REALIZACJI.
- W PRZYPADKU JAKICHKOLWIEK NIEŚCISŁOŚCI LUB ROZBIEŻNOŚCI POMIĘDZY RYSUNKAMI NALEŻY SKONTAKTOWAĆ SIĘ Z PROJEKTANTEM.
- WSZELKIE ZMIANY NALEŻY SKONSULTOWAĆ Z PROJEKTANTEM.
- WSZELKIE PRAWA WYNIKAJĄCE Z USTAWY O PRAWIE AUTORSKIM ZASTRZEŻONE.

DOBRE STUDIO PROJEKTOWE

Morawica 391, 32-084 Morawica
tel. +48 603 361 628, info@dobre-studio.pl

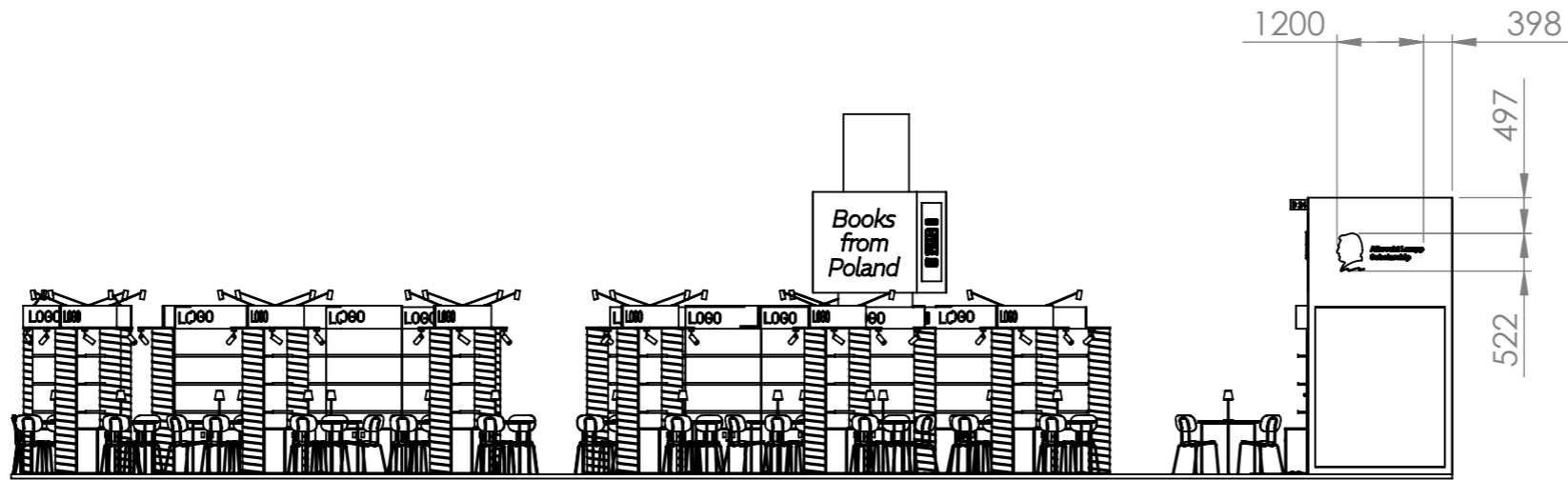
TEMAT: **PROJEKT STOISKA
INSTYTUTU KSIĄŻKI
NA TARGACH
FRANKFURTER BUCHMESSE 2024**

INWESTOR: **INSTYTUT KSIĄŻKI
UL. Z. WRÓBLEWSKIEGO 6, 31-148 KRAKÓW**

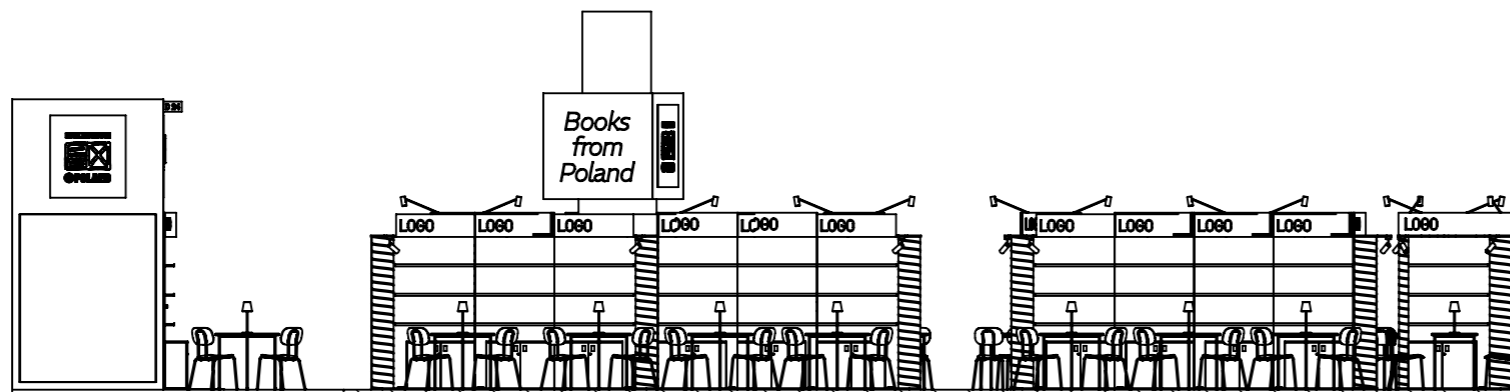
FAZA: **PROJEKT WYKONAWCZY**

TYTUŁ RYSUNKU: **WIDOKI A, B**

A3



WIDOK C
 180,00°



PRZEKRÓJ D-D

NIE SKALUJ RYSUNKU

WSZELKIE PRAWA ZASTRZEŻONE

UWAGA!

- RYSUNEK NALEŻY CZYTAĆ WRAZ Z OPISEM TECHNICZNYM, Z RYSUNKAMI BRANŻOWYMI I KONSTRUKCYJNYMI.
- WSZYSTKIE WYMIARY I WIELKOŚCI NALEŻY SPRAWDZIĆ W MIEJSCU REALIZACJI.
- W PRZYPADKU JAKICHKOLWIEK NIEŚCISŁOŚCI LUB ROZBIEŻNOŚCI POMIĘDZY RYSUNKAMI NALEŻY SKONTAKTOWAĆ SIĘ Z PROJEKTANTEM.
- WSZELKIE ZMIANY NALEŻY SKONSULTOWAĆ Z PROJEKTANTEM.
- WSZELKIE PRAWA WYNIKAJĄCE Z USTAWY O PRAWIE AUTORSKIM ZASTRZEŻONE.

DOBRE+ STUDIO PROJEKTOWE

Morawica 391, 32-084 Morawica
 tel. +48 603 361 628, info@dobre-studio.pl

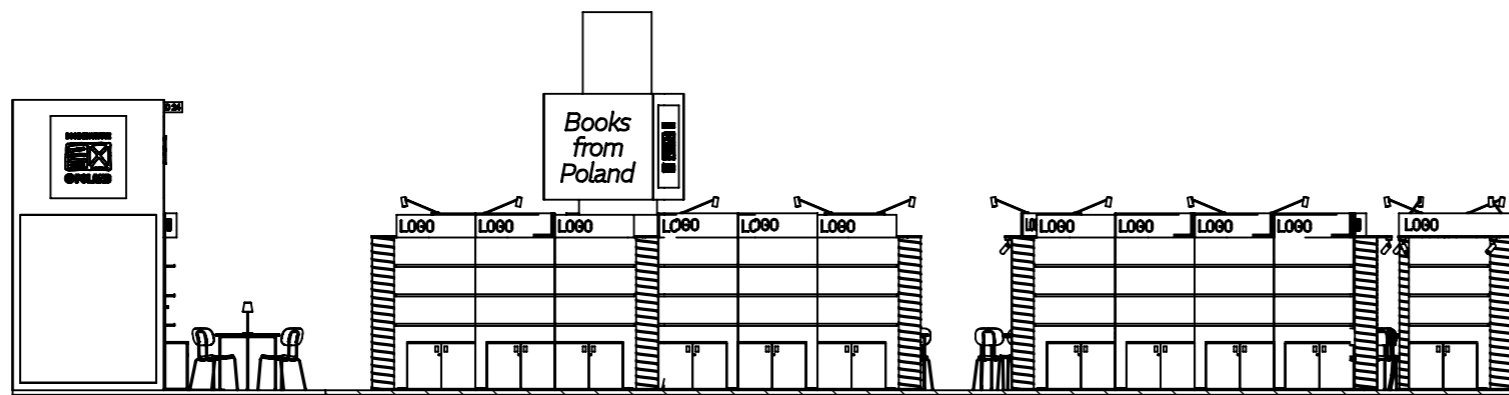
TEMAT: **PROJEKT STOISKA
 INSTYTUTU KSIĄŻKI
 NA TARGACH
 FRANKFURTER BUCHMESSE 2024**

INWESTOR: **INSTYTUT KSIĄŻKI**
 UL. Z. WRÓBLEWSKIEGO 6, 31-148 KRAKÓW

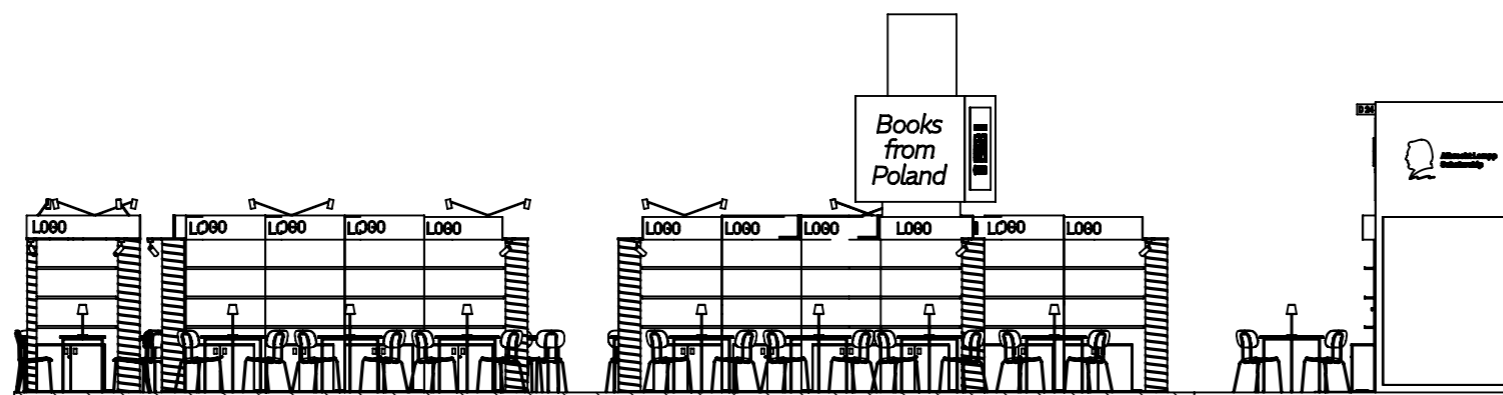
FAZA: **PROJEKT WYKONAWCZY**

TYTUŁ RYSUNKU: **WIDOK C
 PRZEKRÓJ D-D**

A3



PRZEKRÓJ E-E



PRZEKRÓJ F-F

NIE SKALUJ RYSUNKU

WSZELKIE PRAWA ZASTRZEŻONE

UWAGA!

- RYSUNEK NALEŻY CZYTAĆ WRAZ Z OPISEM TECHNICZNYM, Z RYSUNKAMI BRANŻOWYMI I KONSTRUKCYJNYMI.
- WSZYSTKIE WYMIARY I WIELKOŚCI NALEŻY SPRAWDZIĆ W MIEJSCU REALIZACJI.
- W PRZYPADKU JAKICHKOLWIEK NIEŚCISŁOŚCI LUB ROZBIEŻNOŚCI POMIĘDZY RYSUNKAMI NALEŻY SKONTAKTOWAĆ SIĘ Z PROJEKTANTEM.
- WSZELKIE ZMIANY NALEŻY SKONSULTOWAĆ Z PROJEKTANTEM.
- WSZELKIE PRAWA WYNIKAJĄCE Z USTAWY O PRAWIE AUTORSKIM ZASTRZEŻONE.

DOBRE+ STUDIO PROJEKTOWE

Morawica 391, 32-084 Morawica
tel. +48 603 361 628, info@dobre-studio.pl

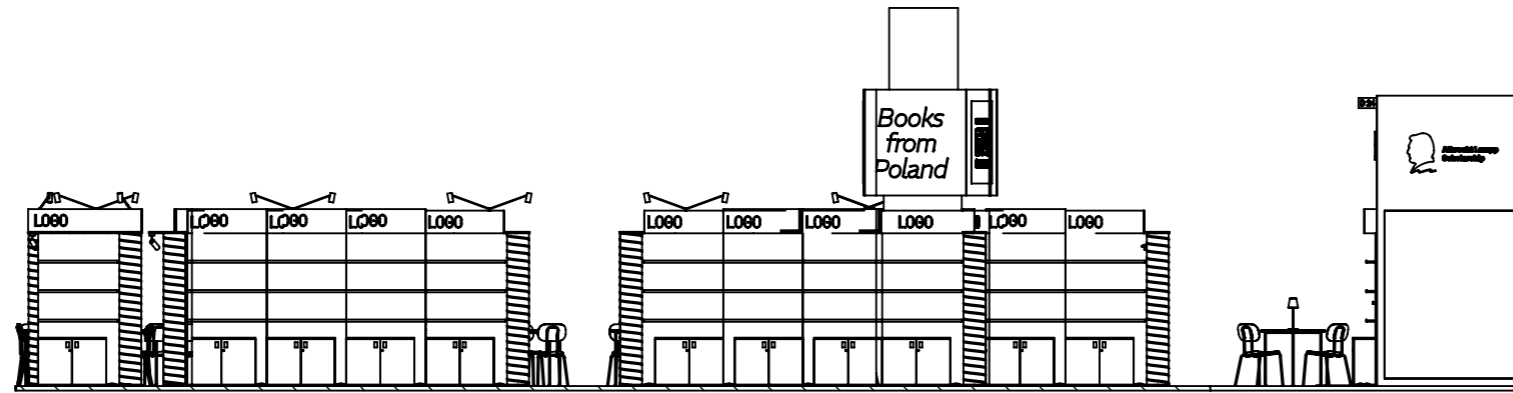
TEMAT: **PROJEKT STOISKA
INSTYTUTU KSIĄŻKI
NA TARGACH
FRANKFURTER BUCHMESSE 2024**

INWESTOR:: **INSTYTUT KSIĄŻKI
UL. Z. WRÓBLEWSKIEGO 6, 31-148 KRAKÓW**

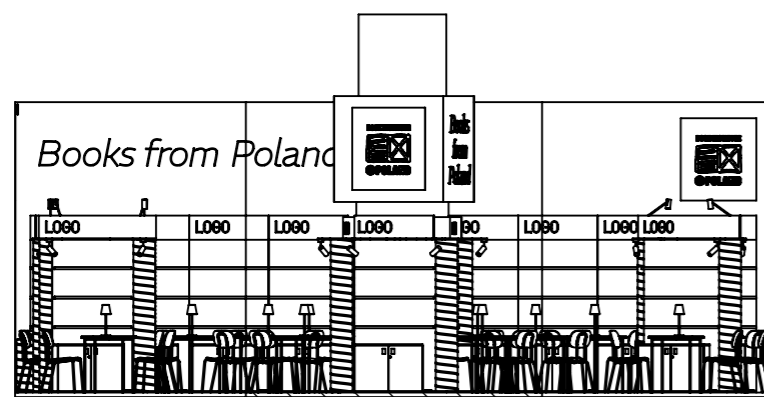
FAZA: **PROJEKT WYKONAWCZY**

TYTUŁ RYSUNKU: **PRZEKROJE**

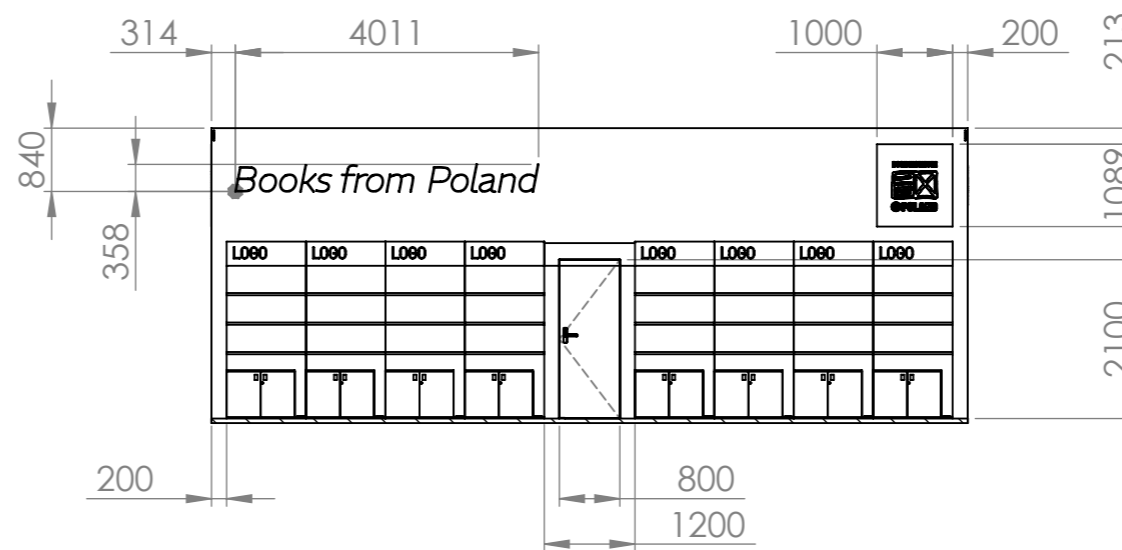
A3



PRZEKRÓJ H-H



PRZEKRÓJ I-I



PRZEKRÓJ K-K

NIE SKALUJ RYSUNKU

WSZELKIE PRAWA ZASTRZEŻONE

UWAGA!

- RYSUNEK NALEŻY CZYTAĆ WRAZ Z OPISEM TECHNICZNYM, Z RYSUNKAMI BRANŻOWYMI I KONSTRUKCYJNYMI.
- WSZYSTKIE WYMIARY I WIELKOŚCI NALEŻY SPRAWDZIĆ W MIEJSCU REALIZACJI.
- W PRZYPADKU JAKICHKOLWIEK NIEŚCISŁOŚCI LUB ROZBIEŻNOŚCI POMIĘDZY RYSUNKAMI NALEŻY SKONTAKTOWAĆ SIĘ Z PROJEKTANTEM.
- WSZELKIE ZMIANY NALEŻY SKONSULTOWAĆ Z PROJEKTANTEM.
- WSZELKIE PRAWA WYNIKAJĄCE Z USTAWY O PRAWIE AUTORSKIM ZASTRZEŻONE.

DOBRE+ STUDIO PROJEKTOWE

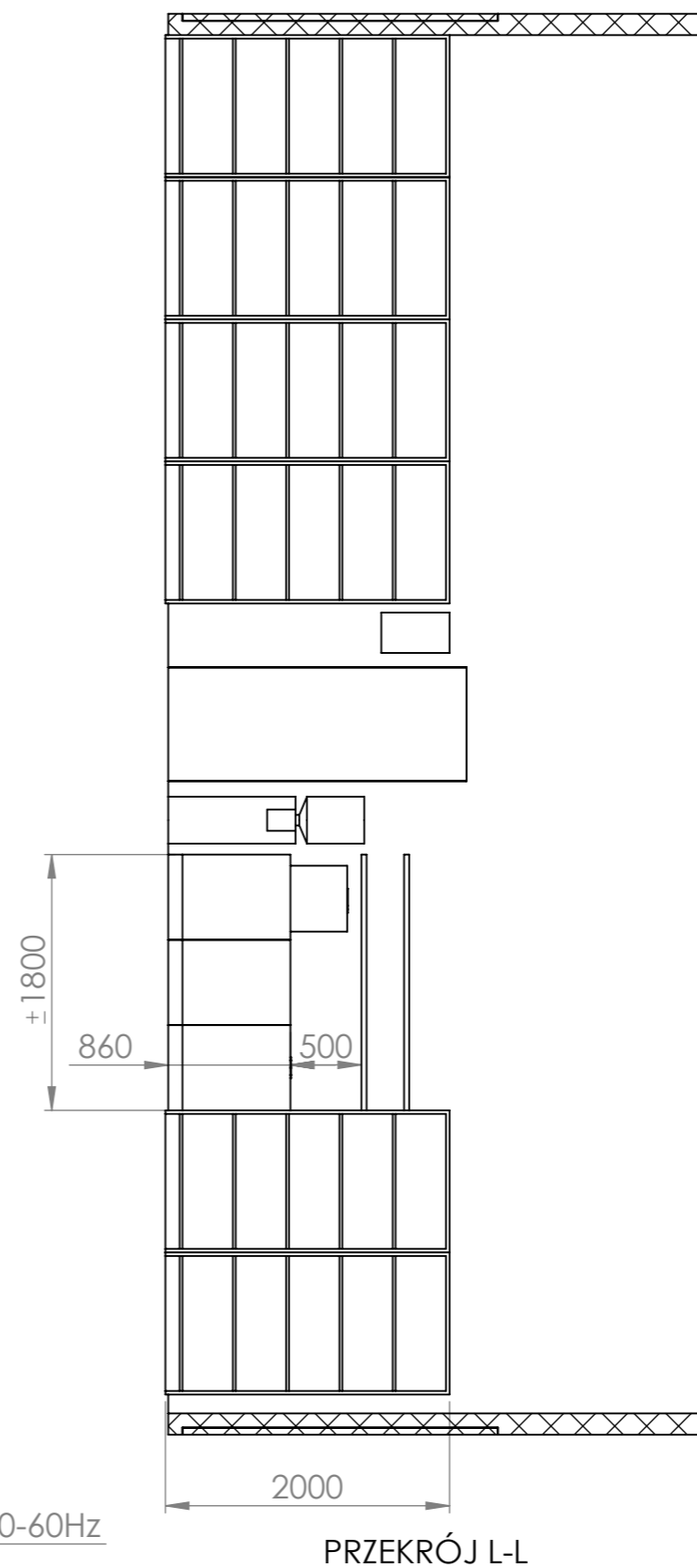
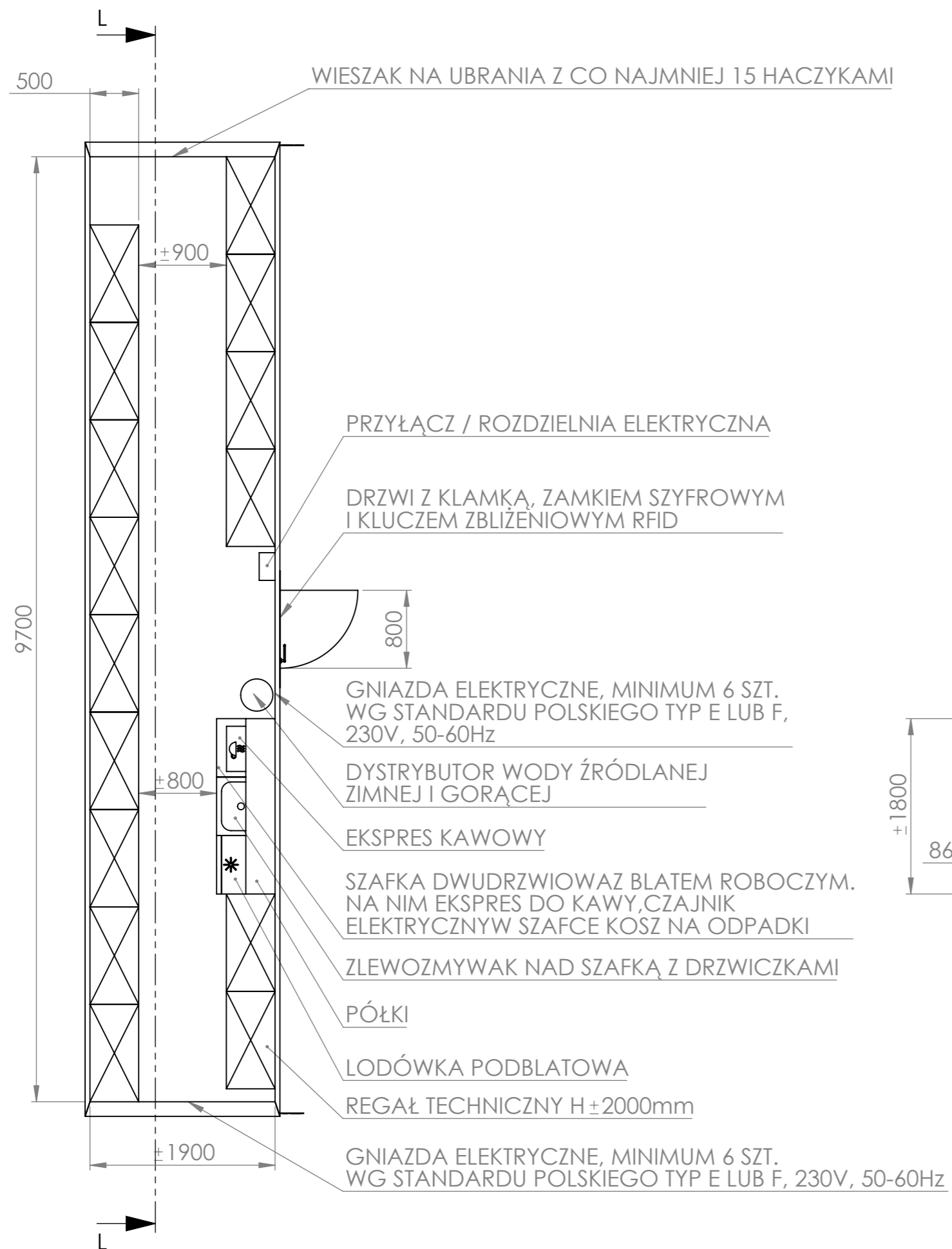
Morawica 391, 32-084 Morawica
tel. +48 603 361 628, info@dobre-studio.pl

TEMAT: **PROJEKT STOISKA
INSTYTUTU KSIĄŻKI
NA TARGACH
FRANKFURTER BUCHMESSE 2024**

INWESTOR:: **INSTYTUT KSIĄŻKI
UL. Z. WRÓBLEWSKIEGO 6, 31-148 KRAKÓW**

FAZA: **PROJEKT WYKONAWCZY**

TYTUŁ RYSUNKU: **PRZEKROJE** A3



NIE SKALUJ RYSUNKU

WSZELKIE PRAWA ZASTRZEŻONE

UWAGA!

- RYSUNEK NALEŻY CZYTAĆ WRAZ Z OPISEM TECHNICZNYM, Z RYSUNKAMI BRANŻOWYMI I KONSTRUKCYJNYMI.
- WSZYSTKIE WYMIARY I WIELKOŚCI NALEŻY SPRAWDZIĆ W MIEJSCU REALIZACJI.
- W PRZYPADKU JAKICHKOLWIEK NIEŚCISŁOŚCI LUB ROZBIEŻNOŚCI POMIĘDZY RYSUNKAMI NALEŻY SKONTAKTOWAĆ SIĘ Z PROJEKTANTEM.
- WSZELKIE ZMIANY NALEŻY SKONSULTOWAĆ Z PROJEKTANTEM.
- WSZELKIE PRAWA WYNIKAJĄCE Z USTAWY O PRAWIE AUTORSKIM ZASTRZEŻONE.

DOBRE STUDIO PROJEKTOWE

Morawica 391, 32-084 Morawica
tel. +48 603 361 628, info@dobre-studio.pl

TEMAT:

PROJEKT STOISKA
INSTYTUTU KSIĄŻKI
NA TARGACH
FRANKFURTER BUCHMESSE 2024

INWESTOR:

INSTYTUT KSIĄŻKI
UL. Z. WRÓBLEWSKIEGO 6, 31-148 KRAKÓW

FAZA:

PROJEKT WYKONAWCZY

TYTUŁ RYSUNKU:

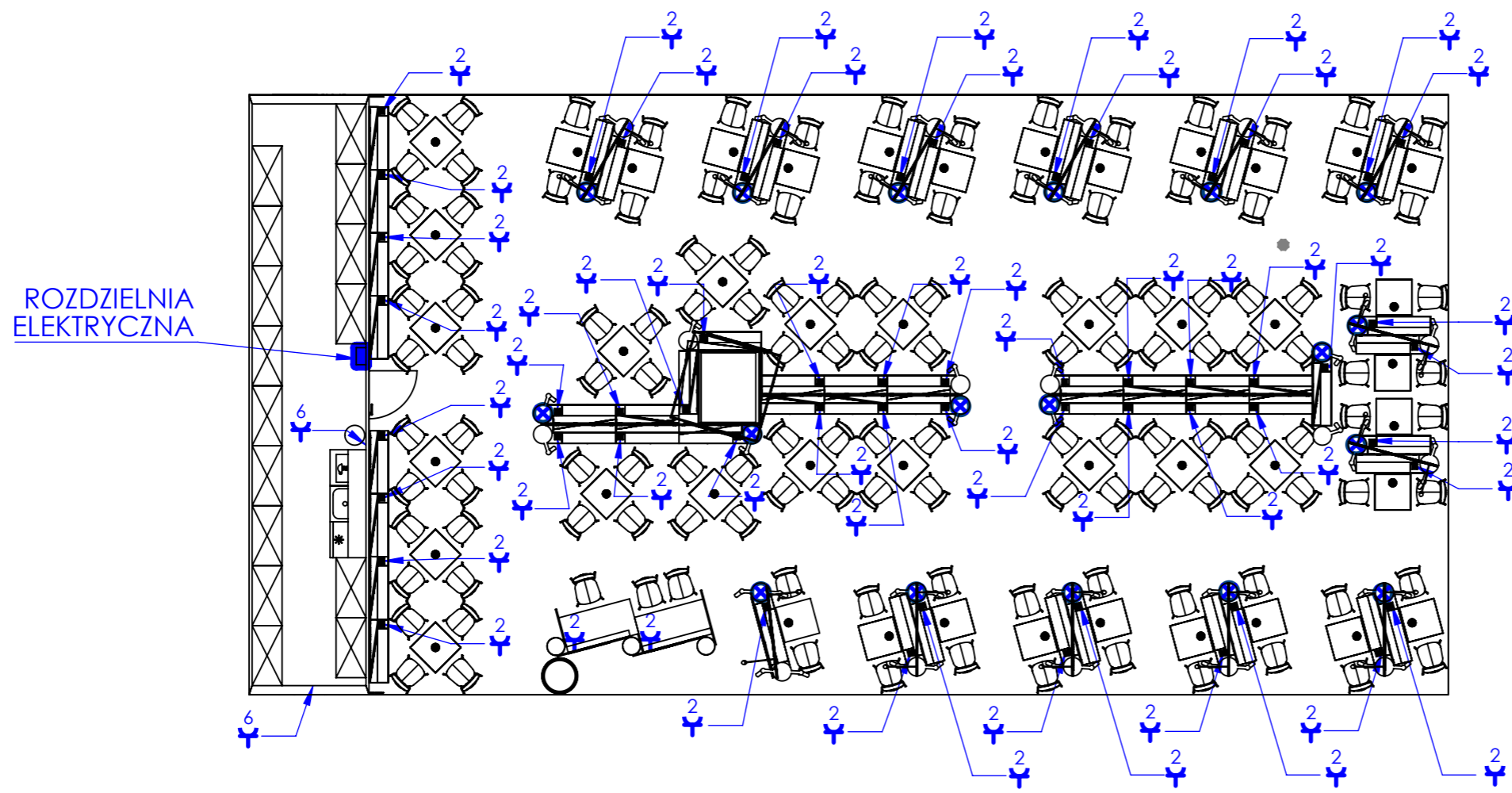
ZAPLECZE

A3

SKALA: 1:50

ARKUSZ 9 Z 20

STRONA 9

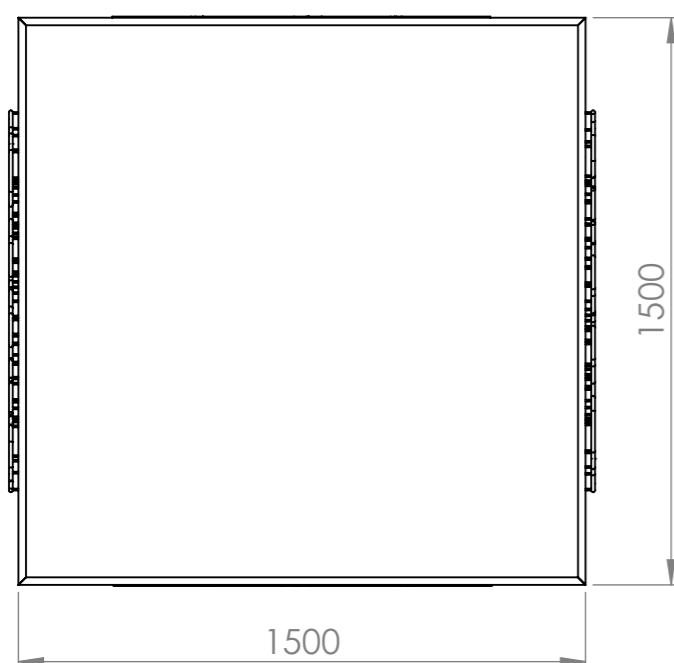
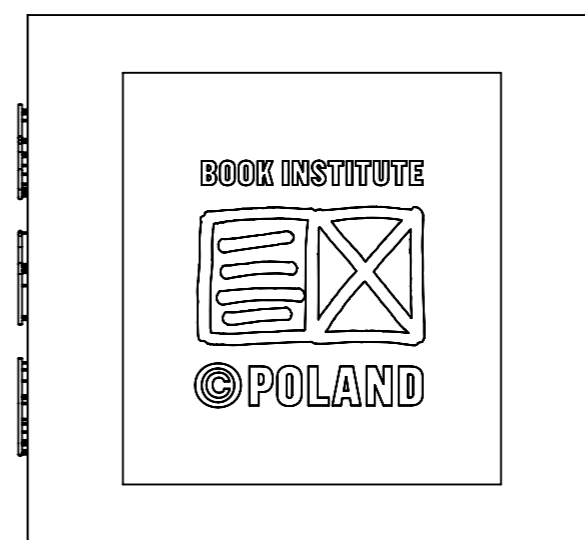
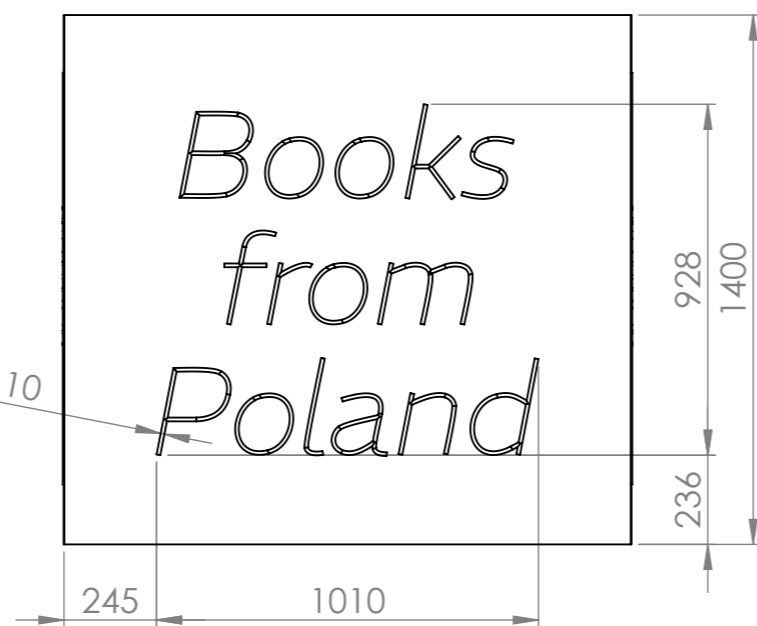
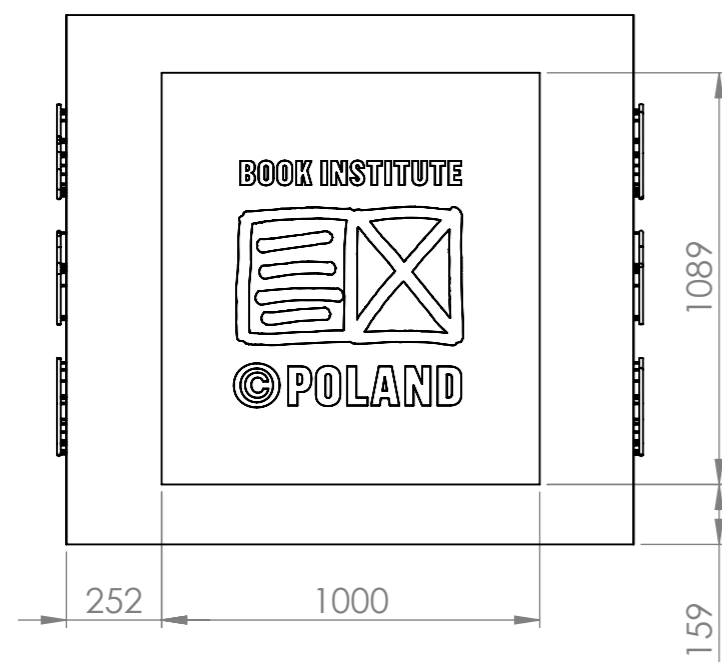


ROZDZIELNIA ELEKTRYCZNA

PRZYŁĄCZ ZASILANIA ELEKTRYCZNEGO Z KANAŁU MEDIOWEGO W POSADZCE HALI TAROGOWEJ. PRZEWODY ELEKTRYCZNE ROZPROWADZIC POD PODŁOGĄ.

- 2 GNIAZDO ELEKTRYCZNE PODWÓJNE MONTOWANE W PODSTAWIE REGAŁU
- 6 SZEŚĆ GNIAZD ELEKTRYCZNYCH
- ⊗ WYPUST DLA PODŁĄCZENIA OPRAW OŚWIETLENIOWYCH MONOWANYCH NA REGALE (PRZEZ OTWÓR W PÓDŁODZE, PRZEWÓD PRZEPROWADZONY WEWNĄTRZ RURY SPIRO) (RODZAJE I MONTAŻ OPRAW PATRZ RYSUNKI REGAŁÓW)

NIE SKALUJ RYSUNKU		WSZELKIE PRAWA ZASTRZEŻONE	
<p>UWAGA!</p> <ul style="list-style-type: none"> - RYSUNEK NALEŻY CZYTAĆ WRAZ Z OPISEM TECHNICZNYM, Z RYSUNKAMI BRANŻOWYMI I KONSTRUKCYJNYMI. - WSZYSTKIE WYMIARY I WIELKOŚCI NALEŻY SPRAWDZIĆ W MIEJSCU REALIZACJI. - W PRZYPADKU JAKICHKOLWIEK NIEŚCISŁOŚCI LUB ROZBIEŻNOŚCI POMIĘDZY RYSUNKAMI NALEŻY SKONTAKTOWAĆ SIĘ Z PROJEKTANTEM. - WSZELKIE ZMIANY NALEŻY SKONSULTOWAĆ Z PROJEKTANTEM. - WSZELKIE PRAWA WYNIKAJĄCE Z USTAWY O PRAWIE AUTORSKIM ZASTRZEŻONE. 			
<p>DOBRE STUDIO PROJEKTOWE</p> <p>Morawica 391, 32-084 Morawica tel. +48 603 361 628, info@dobre-studio.pl</p>			
TEMAT:		<p>PROJEKT STOISKA INSTYTUTU KSIĄŻKI NA TARGACH FRANKFURTER BUCHMESSE 2024</p>	
INWESTOR::		<p>INSTYTUT KSIĄŻKI UL. Z. WRÓBLEWSKIEGO6, 31-148 KRAKÓW</p>	
FAZA:		<p>PROJEKT WYKONAWCZY</p>	
TYTUŁ RYSUNKU:		A3	
SKALA:1:50		STRONA 10	



ŚCIANKI WYKONANE Z TWORZYWA SZTUCZNEGO LUB PŁYTY MEBLOWEJ W KOLORZE K1 - JASNY SZARY: RAL 7044

ŚCIANKI WYKONANE Z TWORZYWA SZTUCZNEGO LUB PŁYTY MEBLOWEJ W KOLORZE K2 - CZERWONY: RAL 3016

LOGOTYPY INSTYTUTU KSIĄŻKI

NEONY ŚWIATŁO CZERWONE, WYKONANE W TECHNOLOGII LED

NIE SKALUJ RYSUNKU

WSZELKIE PRAWA ZASTRZEŻONE

UWAGA!

- RYSUNEK NALEŻY CZYTAĆ WRAZ Z OPISEM TECHNICZNYM, Z RYSUNKAMI BRANŻOWYMI I KONSTRUKCYJNYMI.
- WSZYSTKIE WYMIARY I WIELKOŚCI NALEŻY SPRAWDZIĆ W MIEJSCU REALIZACJI.
- W PRZYPADKU JAKICHKOLWIEK NIEŚCISŁOŚCI LUB ROZBIEŻNOŚCI POMIĘDZY RYSUNKAMI NALEŻY SKONTAKTOWAĆ SIĘ Z PROJEKTANTEM.
- WSZELKIE ZMIANY NALEŻY SKONSULTOWAĆ Z PROJEKTANTEM.
- WSZELKIE PRAWA WYNIKAJĄCE Z USTAWY O PRAWIE AUTORSKIM ZASTRZEŻONE.

DOBRE+ STUDIO PROJEKTOWE

Morawica 391, 32-084 Morawica
tel. +48 603 361 628, info@dobre-studio.pl

TEMAT: PROJEKT STOISKA
INSTYTUTU KSIĄŻKI
NA TARGACH
FRANKFURTER BUCHMESSE 2024

INWESTOR:: INSTYTUT KSIĄŻKI
UL. Z. WRÓBLEWSKIEGO6, 31-148 KRAKÓW

FAZA: PROJEKT WYKONAWCZY

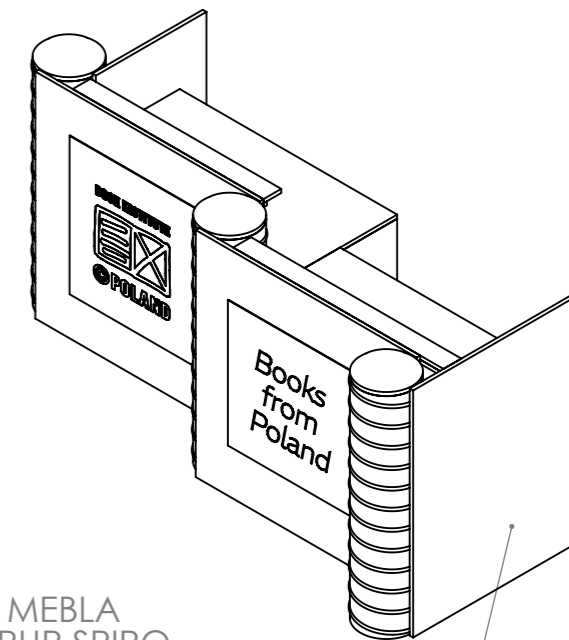
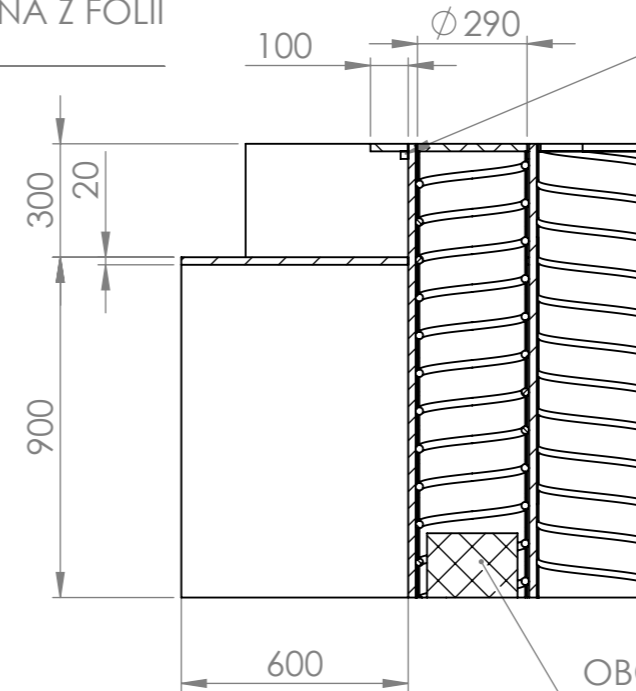
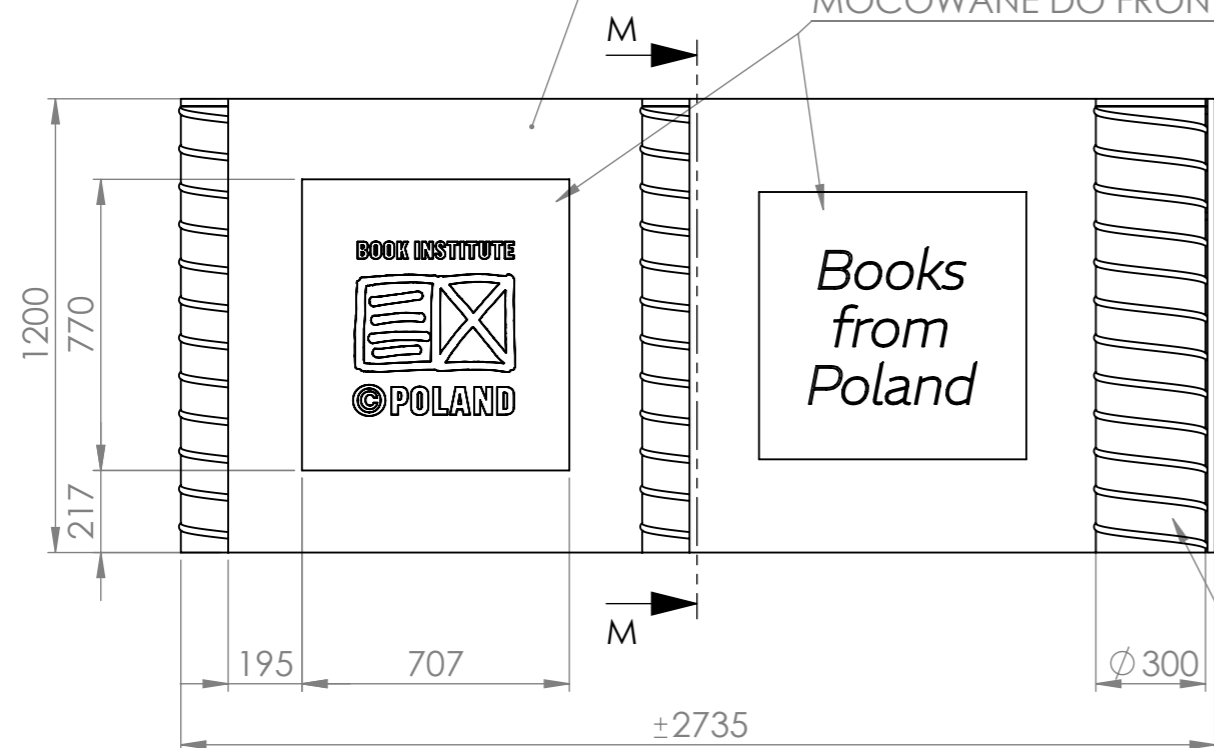
TYTUŁ RYSUNKU: SZYLD FILARU

A3

PANELE FRONTOWE
SKLEJKA GR.20mm LAKIEROWANA
KOLOR K2 (RAL3016)

LOGOTYP ORAZ GRAFIKA
WYKONANA WG PROJEKTU
WYDRUK UV NA PCW LUB WYKLEJONA Z FOLII
MOCOWANE DO FRONTU

OŚWIETLENIE BLATU - PROFIL LED
PASEK LED O MOCY 14W/mb
BARWA CIEPŁA BIAŁA



RURY SPIRO Ø 300mm
LAKIEROWANA PROSZKOWO
KOLOR K2 (RAL3016)

OBCIĄŻENIE MEBLA
WEWNĄTRZ RUR SPIRO

PANELE BOCZNE
SKLEJKA GR.20mm LAKIEROWANA
KOLOR K2 (RAL3016)

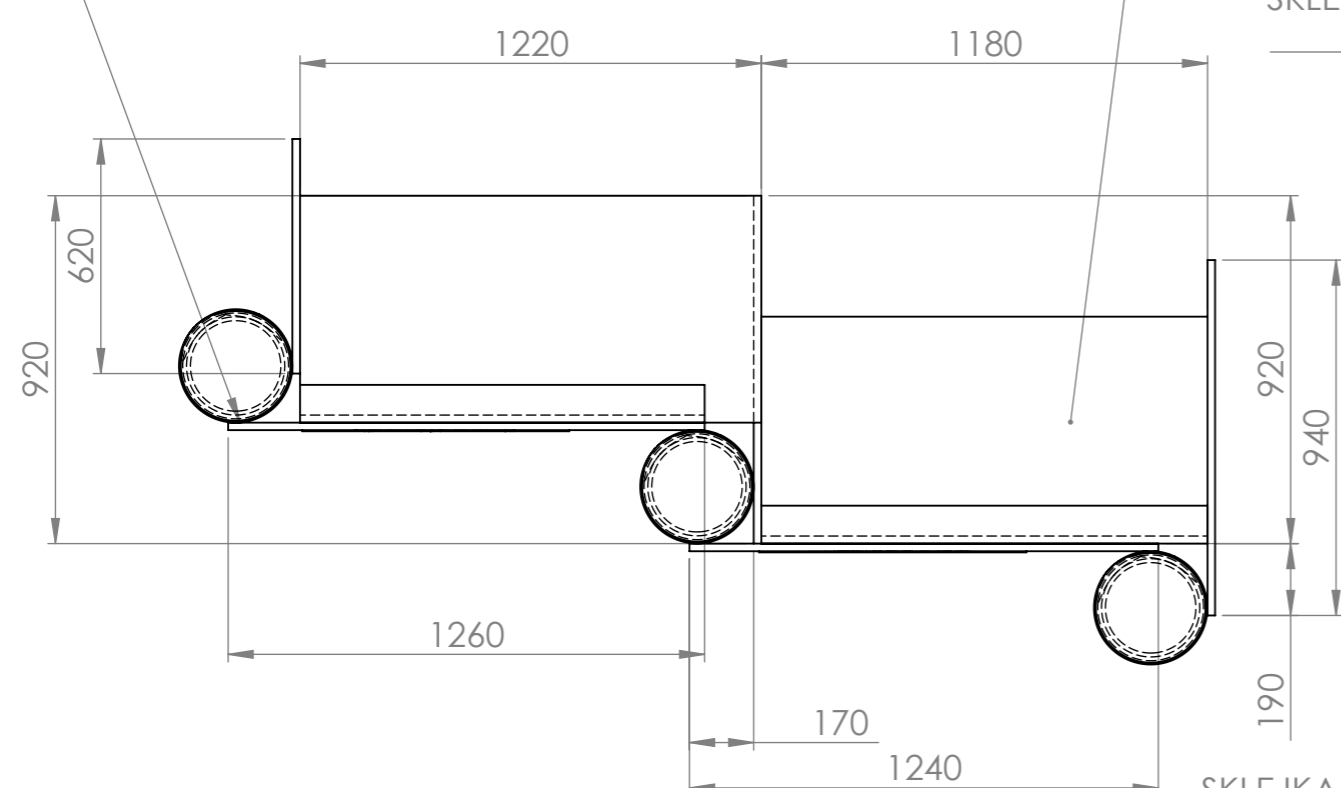
PRZEKRÓJ M-M

BLATY
SKLEJKA SZALUNKOWA GR.20mm
KRAWĘDZIE OKLEJONE TWORZYWEM
W KOLORZE K2 (RAL3016)

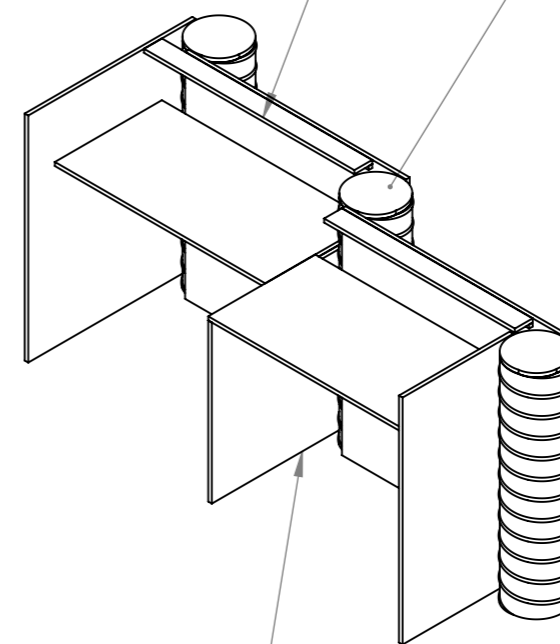
DEKLE OSŁONOWE
SKLEJKA GR.20mm LAKIEROWANA
KOLOR K2 (RAL3016)

PÓŁKI OSŁONOWE PROFILU LED
SKLEJKA GR.20mm LAKIEROWANA
KOLOR K2 (RAL3016)

MONTAŻ RUR SPIRO
DO PANELI
W NIEWIDOCZNYCH MIEJSCACH



PANEL ŚRODKOWY
SKLEJKA GR.20mm LAKIEROWANA
KOLOR K2 (RAL3016)



NIE SKALUJ RYSUNKU

WSZELKIE PRAWA ZASTRZEŻONE

UWAGA!

- RYSUNEK NALEŻY CZYTAĆ WRAZ Z OPISEM TECHNICZNYM, Z RYSUNKAMI BRANŻOWYMI I KONSTRUKCYJNYMI.
- WSZYSTKIE WYMIARY I WIELKOŚCI NALEŻY SPRAWDZIĆ W MIEJSCU REALIZACJI.
- W PRZYPADKU JAKICHKOLWIEK NIEŚCISŁOŚCI LUB ROZBIEŻNOŚCI POMIĘDZY RYSUNKAMI NALEŻY SKONTAKTOWAĆ SIĘ Z PROJEKTANTEM.
- WSZELKIE ZMIANY NALEŻY SKONSULTOWAĆ Z PROJEKTANTEM.
- WSZELKIE PRAWA WYNIKAJĄCE Z USTAWY O PRAWIE AUTORSKIM ZASTRZEŻONE.

DOBRE STUDIO PROJEKTOWE

Morawica 391, 32-084 Morawica
tel. +48 603 361 628, info@dobre-studio.pl

TEMAT: **PROJEKT STOISKA
INSTYTUTU KSIĄŻKI
NA TARGACH
FRANKFURTER BUCHMESSE 2024**

INWESTOR: **INSTYTUT KSIĄŻKI
UL. Z. WRÓBLEWSKIEGO 6, 31-148 KRAKÓW**

FAZA: **PROJEKT WYKONAWCZY**

TYTUŁ RYSUNKU: **LADA FRONT - DESK**

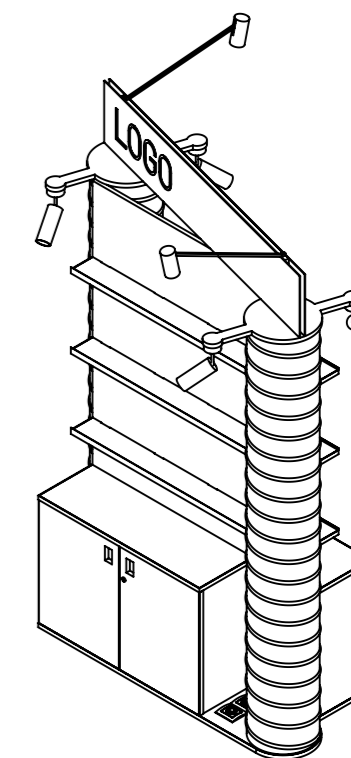
A3

FRYZ Z LOGOTYPAMI WYDAWNICTW W KOLORZE BIAŁYM,
(RÓŻNE GRAFIKI DLA KAŻDEGO Z REGAŁÓW)
TŁO W KOLORZE K2 (RAL3016), TWORZYWO SZTUCZNE,
Z NADRUKIEM UV LUB RÓWNOWAŻNE

PRZEWODY ZASILAKĄCE DLA OPRAW OŚWIETLENIOWYCH
WYPROWADZONE Z PODŁOGI PRZEZ RURĘ SPIRO
W SPOSÓB NIEWIDOCZNY

OŚWIETLENIE OGÓLNE,
SPOTY LED Z REGULACJĄ
KĄTOWĄ, OBUDOWA
W KOLORZE CZARNYM LUB
CIEMNO SZARYM,
ŚWIATŁO CIEPŁE BIAŁE

OŚWIETLENIE DLA KSIĄŻEK
NA PÓŁKACH,
OPRAWY LED Z REGULACJĄ
KĄTOWĄ, OBUDOWA
W KOLORZE BIAŁYM,
ŚWIATŁO CIEPŁE BIAŁE

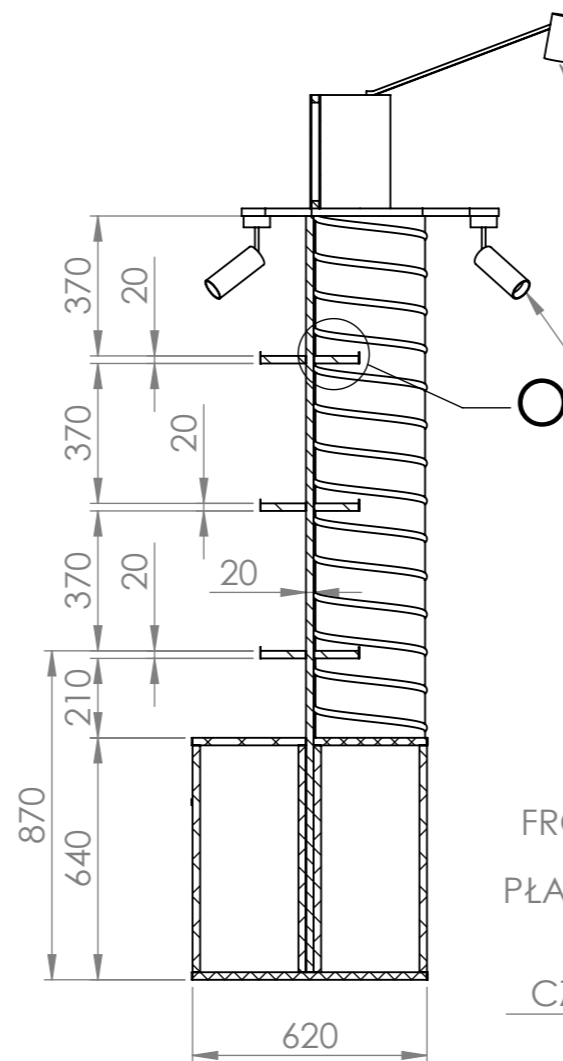
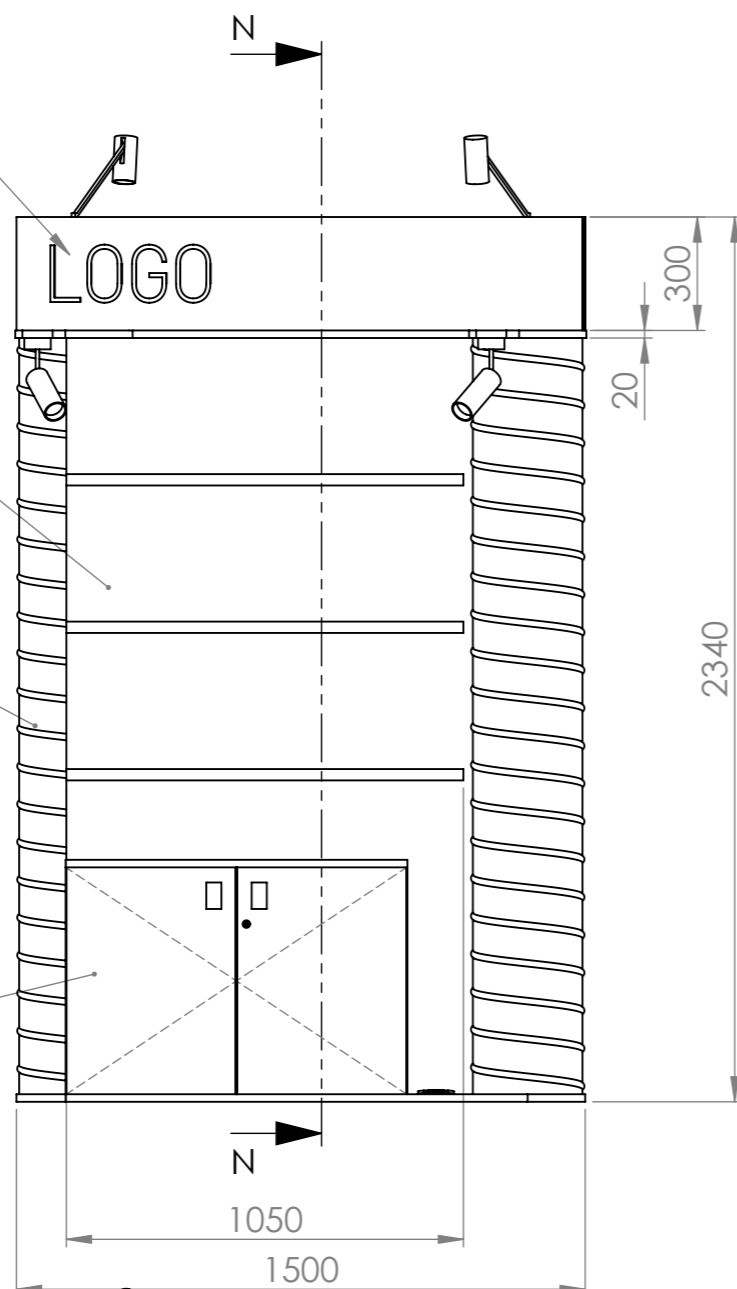


PANEL REGAŁU
SKLEJKA GR.20mm
LAKIEROWANA
NA KOLOR K1
JASNY SZARY (RAL7044)

RURA SPIRO
Ø 300mm
LAKIEROWANA
PROSZKOWO
KOLOR K1 (RAL7044)

SZAFKA Z DRZWIČKAMI
ZAMYKANymi NA KLUCZ
SKLEJKA SZALUNKOWA
GR.20mm, KRAWĘDZIE
PŁYT OKLEJONE
TWORZYWEM NA KOLOR
CZERWONY K2 (RAL3016)

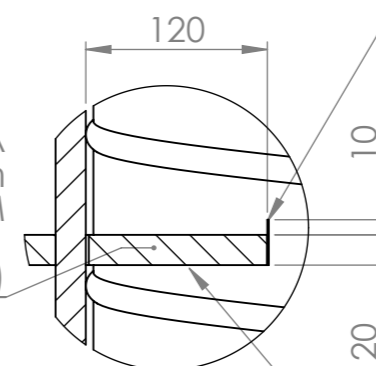
NIEWIDOCZNY MONTAŻ
RUR SPIRO DO PANELU
REGAŁU



FRONTOWA KRAWĘDź
PODWYŻSZONA
PŁASKOWNIK STALOWY
LAKIEROWANY
NA KOLOR K2
CZERWONY (RAL3016)

PRZEKRÓJ N-N

PÓŁKA
SKLEJKA SZALUNKOWA GR.20mm
KRAWĘDZIE OKLEJONE TWORZYWEM
W KOLORZE K2
CZERWONYM (RAL3016)

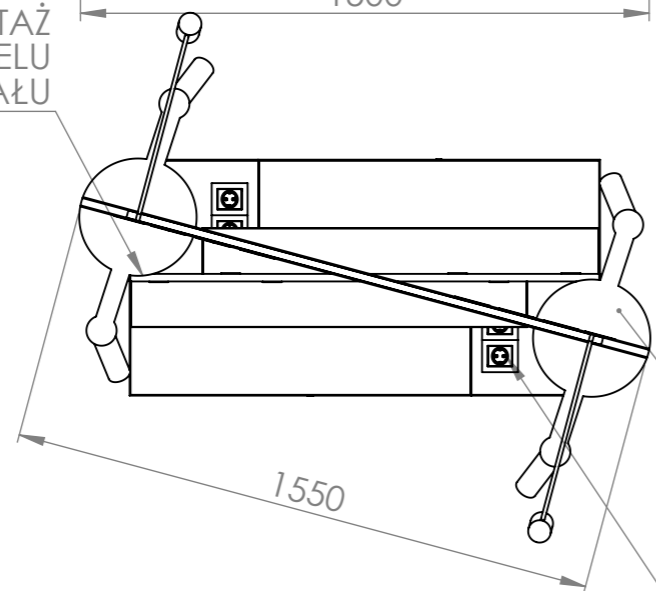


WSPORNIK PÓŁKI
STAL LAKIEROWANA
PROSZKOWO NA KOLOR K1
JASNO SZARY (RAL7044)

SZCZEGÓŁ O
SKALA 1 : 5

DEKLE RURY SPIRO
SKLEJKA GR.20mm
LAKIEROWANA NA
KOLOR K1
JASNO SZARY (RAL 7044)

PODWÓJNE GNIAZDO
ELEKTRYCZNE
CZARNE

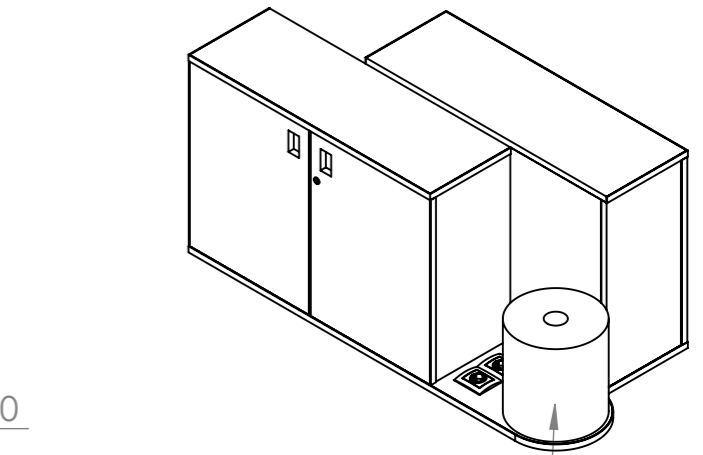
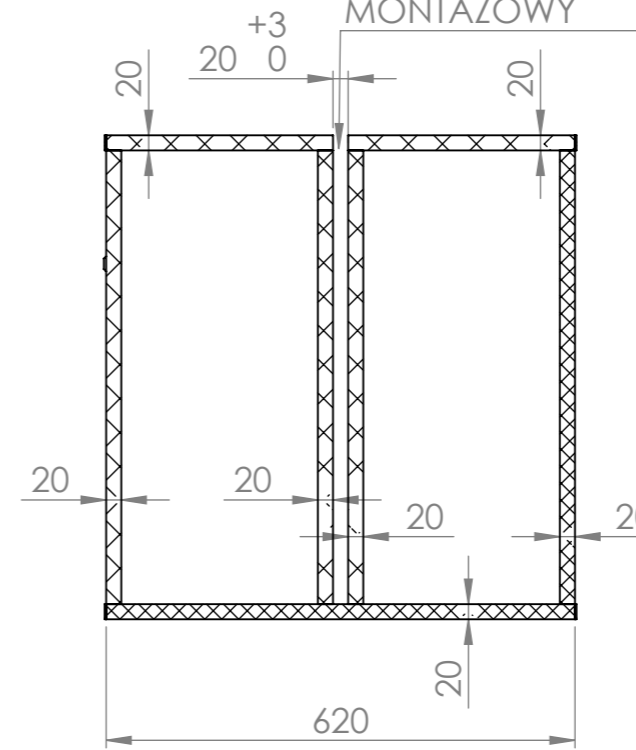
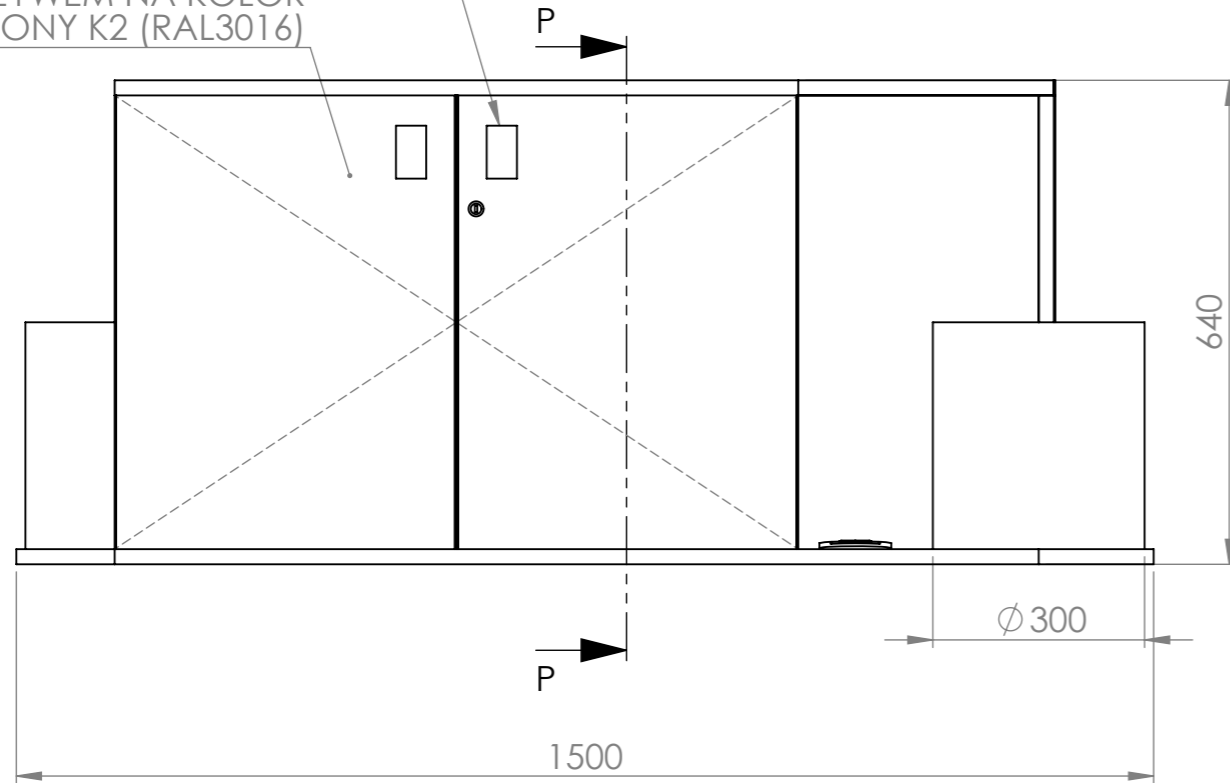


NIE SKALUJ RYSUNKU	WSZELKIE PRAWA ZAŚTRZEŻONE
<p>UWAGA! - RYSUNEK NALEŻY CZYTAĆ WRAZ Z OPISEM TECHNICZNYM, Z RYSUNKAMI BRANŻOWYMI I KONSTRUKCYJNYMI. - WSZYSTKIE WYMIARY I WIELKOŚCI NALEŻY SPRAWDZIĆ W MIEJSCU REALIZACJI. - W PRZYPADKU JAKICHKOLWIEK NIEŚCISŁOŚCI LUB ROZBIEŻNOŚCI POMIĘDZY RYSUNKAMI NALEŻY SKONTAKTOWAĆ SIĘ Z PROJEKTANTEM. - WSZELKIE ZMIANY NALEŻY SKONSULTOWAĆ Z PROJEKTANTEM. - WSZELKIE PRAWA WYNIKAJĄCE Z USTAWY O PRAWIE AUTORSKIM ZAŚTRZEŻONE.</p>	
<p>DOBRE STUDIO PROJEKTOWE Morawica 391, 32-084 Morawica tel. +48 603 361 628, info@dobre-studio.pl</p>	
TEMAT:	PROJEKT STOISKA INSTYTUTU KSIĄŻKI NA TARGACH FRANKFURTER BUCHMESSE 2024
INWESTOR:	INSTYTUT KSIĄŻKI UL. Z. WRÓBLEWSKIEGO 6, 31-148 KRAKÓW
FAZA:	PROJEKT WYKONAWCZY
TYTUŁ RYSUNKU:	REGAŁ R1 WOLNOSTOJĄCY DWUSTRONNY
SKALA: 1:20	ARKUSZ 13 Z 20
	STRONA 13

SZAFKA Z DRZWICZKAMI
ZAMYKANymi NA KLUCZ
SKLEJKA SZALUNKOWA
GR.20mm, KRAWĘDZIE
PŁYT OKLEJONE
TWORZYWEM NA KOLOR
CZERWONY K2 (RAL3016)

OTWORY SŁUŻĄCE ZA UCHWYT
DOPUSZCZA SIĘ UŻYCIĘ UCHWYTÓW MEBLOWYCH
DO AKCEPTACJI NA PODSTAWIE PRZEDSTAWIONEJ PRÓBK

SZCZELINA MONTAŻOWA
DLA PANELU REGAŁU
NALEŻY UWZGLĘDNIĆ LUZ
MONTAŻOWY

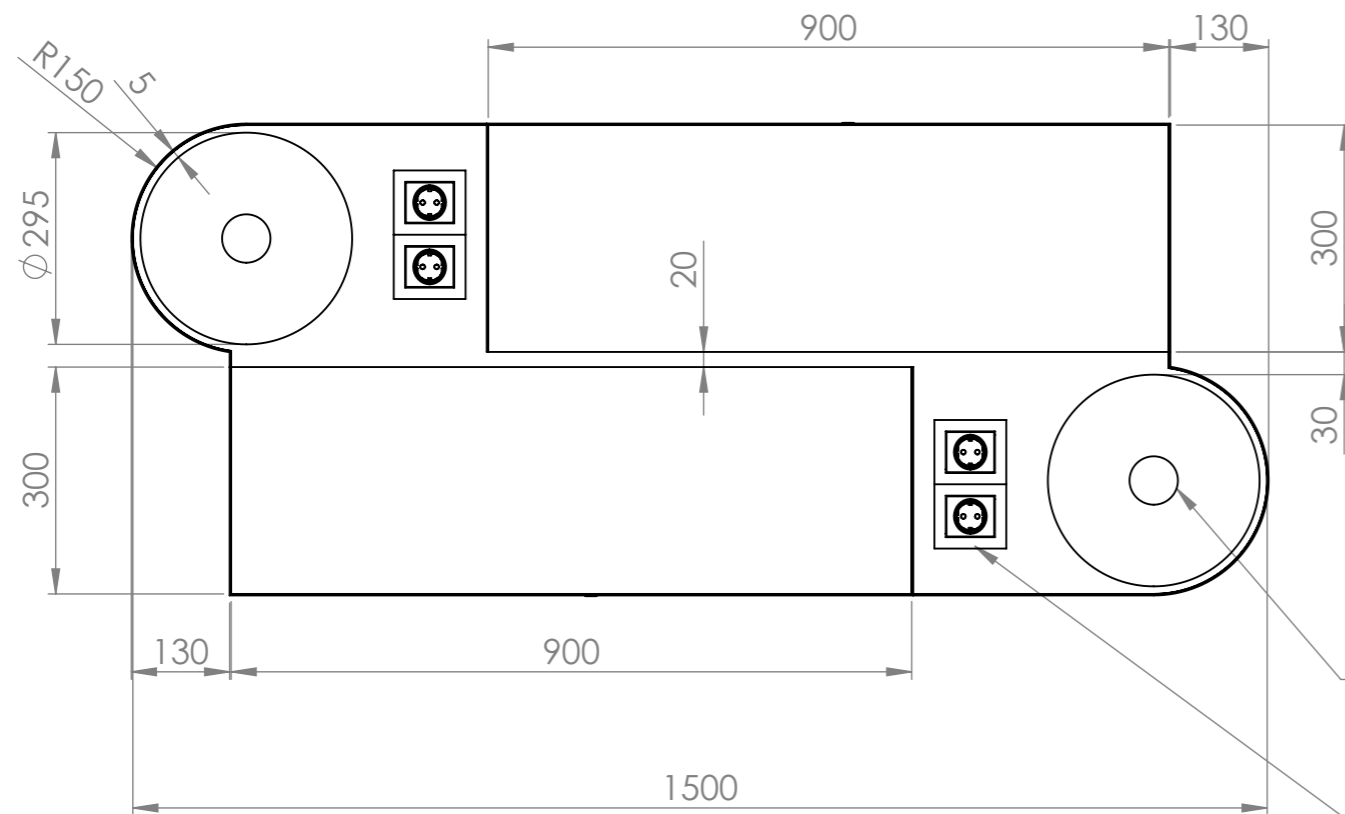


TRZON MONTAŻOWY
DLA RURY SPIRO
WYKONANY Z KRAJKÓW MDF

PRZEKRÓJ P-P

KOLEJNOŚĆ MONTAŻU REGAŁU:

1. ZAMOCOWAĆ PODSTAWĘ DO PODŁOGI
2. PRZEPROWADZIĆ PRZEWODY ZASILAJĄCE (ELEKTRYCZNE)
3. WSUNĄĆ W SZCZELINĘ PANEL REGAŁU
4. ZAMONTOWAĆ WSPORNIKI I PÓŁKI
5. USTAWIĆ RURY SPIRO NA TRZONACH MONTAŻOWYCH
6. ZAMOCOWAĆ RURY SPIRO DO PANELU W NIEWIDOCZNYCH MIEJSCACH
7. ZAMOCOWAĆ DEKLE NA RURACH SPIRO
8. ZAMOCOWAĆ FRYZY Z LOGOTYPAMI WYDAWNICTW DO DEKLI
9. ZAMOCOWAĆ I PODŁĄCZYĆ OSWIETLENIE



OTWÓR W PŁYTCIE DOLNEJ
DLA PRZEPROWADZENIA
PRZEWODU ZASILAJĄCEGO

PODWÓJNE GNIAZDO
ELEKTRYCZNE, CZARNE

NIE SKALUJ RYSUNKU

WSZELKIE PRAWA ZASTRZEŻONE

UWAGA!

- RYSUNEK NALEŻY CZYTAĆ WRAZ Z OPISEM TECHNICZNYM, Z RYSUNKAMI BRANŻOWYMI I KONSTRUKCYJNYMI.
- WSZYSTKIE WYMIARY I WIELKOŚCI NALEŻY SPRAWDZIĆ W MIEJSCU REALIZACJI.
- W PRZYPADKU JAKICHKOLWIEK NIEŚCISŁOŚCI LUB ROZBIEŻNOŚCI POMIĘDZY RYSUNKAMI NALEŻY SKONTAKTOWAĆ SIĘ Z PROJEKTANTEM.
- WSZELKIE ZMIANY NALEŻY SKONSULTOWAĆ Z PROJEKTANTEM.
- WSZELKIE PRAWA WYNIKAJĄCE Z USTAWY O PRAWIE AUTORSKIM ZASTRZEŻONE.

DOBRE STUDIO PROJEKTOWE

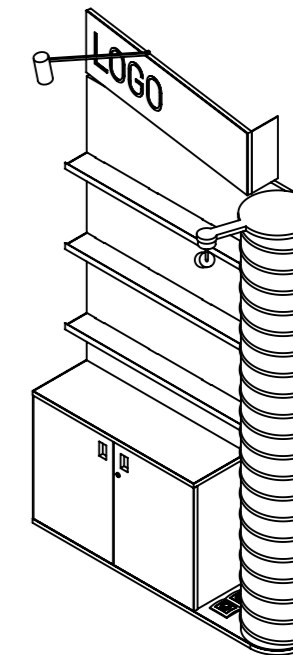
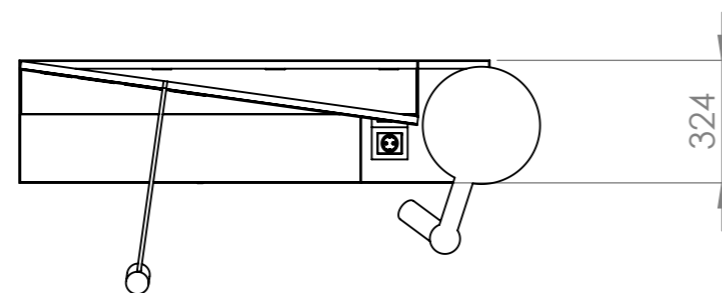
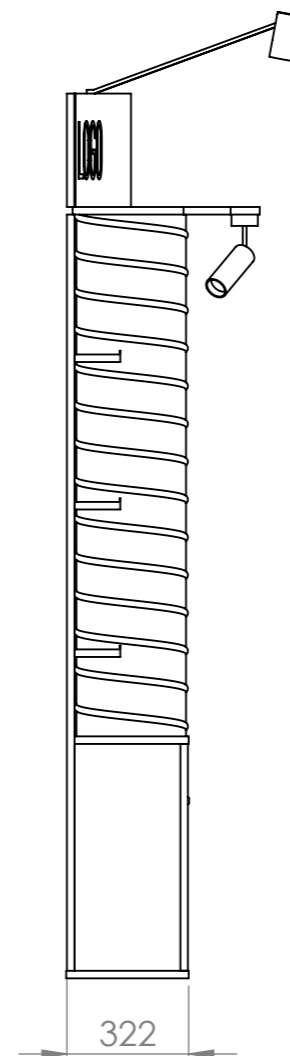
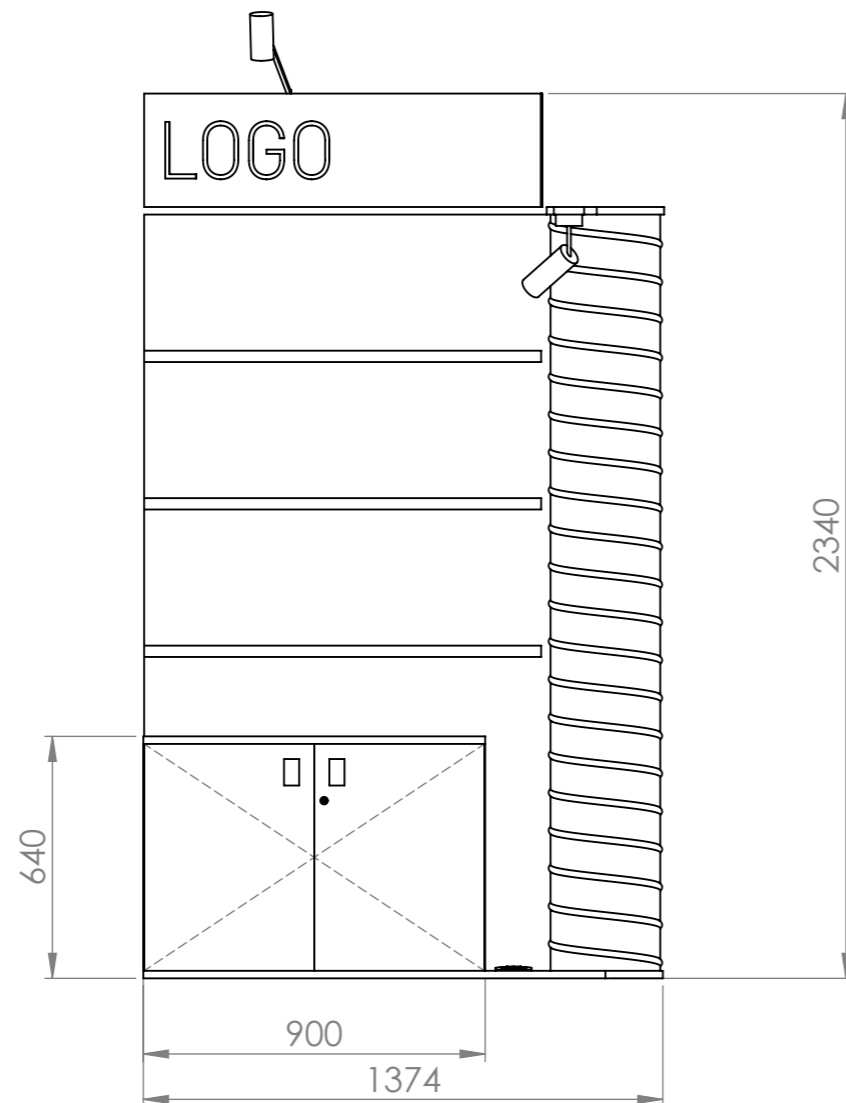
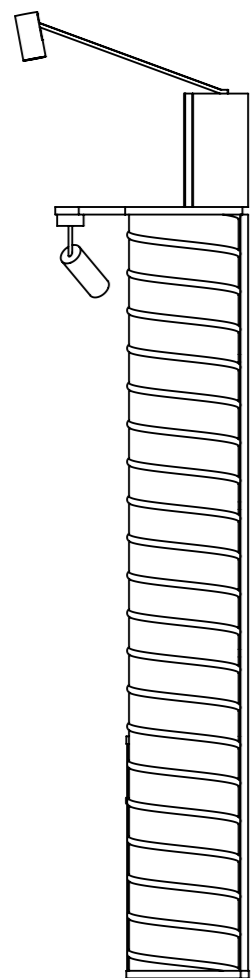
Morawica 391, 32-084 Morawica
tel. +48 603 361 628, info@dobre-studio.pl

TEMAT: **PROJEKT STOISKA
INSTYTUTU KSIĄŻKI
NA TARGACH
FRANKFURTER BUCHMESSE 2024**

INWESTOR: **INSTYTUT KSIĄŻKI
UL. Z. WRÓBLEWSKIEGO 6, 31-148 KRAKÓW**

FAZA: **PROJEKT WYKONAWCZY**

TYTUŁ RYSUNKU: **REGAŁ R1
PODSTAWA** A3



KONSTRUKCJA REGAŁU R2 JEST ANALOGICZNA DO REGAŁU R1 WOLNOSTOJĄCEGO.

REGAŁ R2 JEST POŁOWĄ REGAŁU R1 - POPRZECZ ODCIĘCIE W PŁASZCZYZNIE ŚRODKOWEJ PŁYTY PANELU REGAŁU

NIE SKALUJ RYSUNKU

WSZELKIE PRAWA ZASTRZEŻONE

UWAGA!

- RYSUNEK NALEŻY CZYTAĆ WRAZ Z OPISEM TECHNICZNYM, Z RYSUNKAMI BRANŻOWYMI I KONSTRUKCYJNYMI.
- WSZYSTKIE WYMIARY I WIELKOŚCI NALEŻY SPRAWDZIĆ W MIEJSCU REALIZACJI.
- W PRZYPADKU JAKICHKOLWIEK NIEŚCISŁOŚCI LUB ROZBIEŻNOŚCI POMIĘDZY RYSUNKAMI NALEŻY SKONTAKTOWAĆ SIĘ Z PROJEKTANTEM.
- WSZELKIE ZMIANY NALEŻY SKONSULTOWAĆ Z PROJEKTANTEM.
- WSZELKIE PRAWA WYNIKAJĄCE Z USTAWY O PRAWIE AUTORSKIM ZASTRZEŻONE.

DOBRE STUDIO PROJEKTOWE

Morawica 391, 32-084 Morawica
tel. +48 603 361 628, info@dobre-studio.pl

TEMAT: **PROJEKT STOISKA
INSTYTUTU KSIĄŻKI
NA TARGACH
FRANKFURTER BUCHMESSE 2024**

INWESTOR: **INSTYTUT KSIĄŻKI
UL. Z. WRÓBLEWSKIEGO 6, 31-148 KRAKÓW**

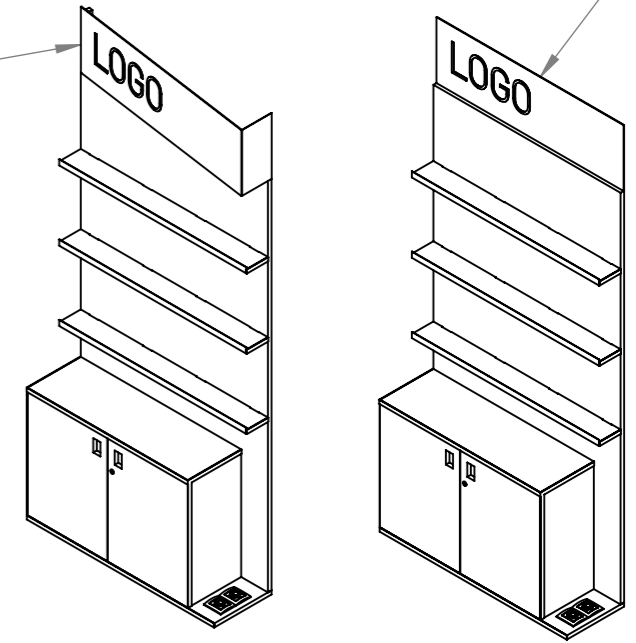
FAZA: **PROJEKT WYKONAWCZY**

TYTUŁ RYSUNKU: **REGAŁ R2 JEDNOSTRONNY**

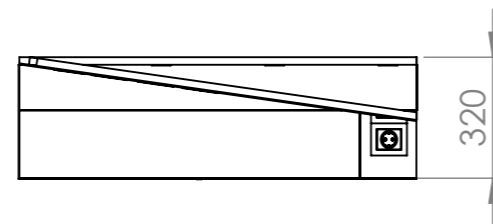
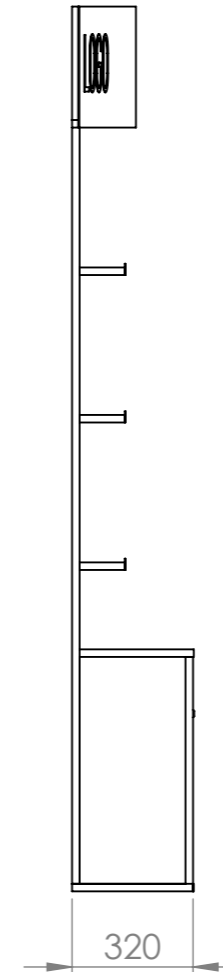
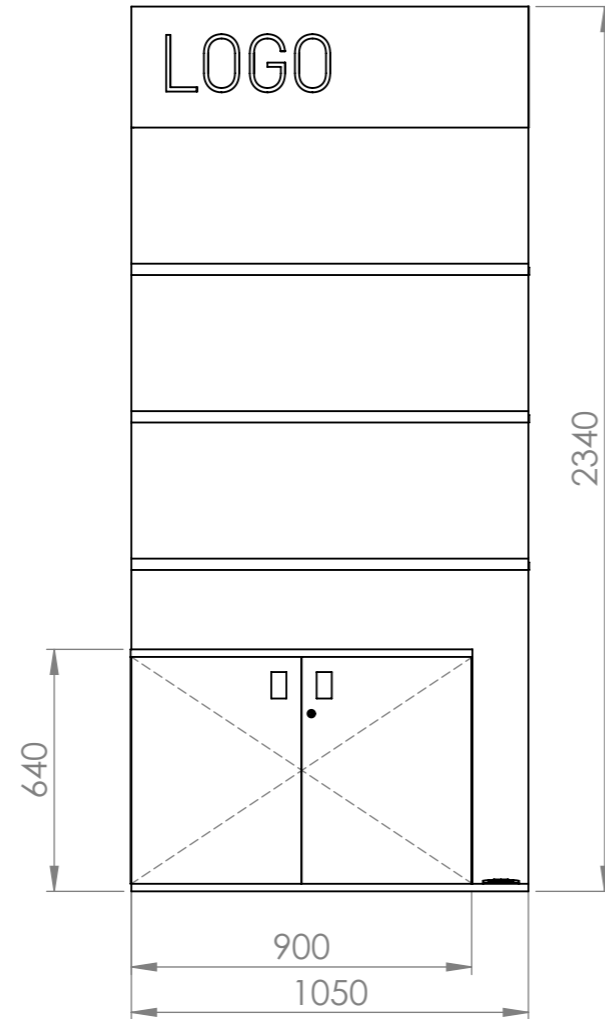
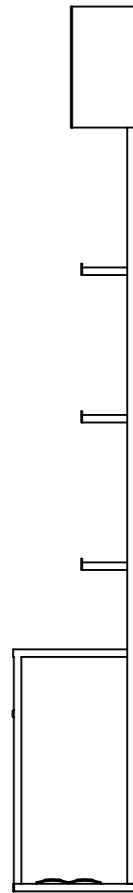
A3

FRYZY REGAŁÓW USTAWIONYCH PRZY ŚCIANIE ZAPLECZA
NALEŻY MOCOWAĆ PŁASKO DO ŚCIANY

FRYZY REGAŁÓW
NALEŻY MOCOWAĆ POD KĄTEM,
ZGODNIE Z RYSUNKIEM NA ARKUSZU NR 1



KONSTRUKCJA REGAŁU R3
ANALOGICZNA DO REGAŁU R2
WOLNOSTOJĄCEGO ALE BEZ
RURY SPIRO.



NIE SKALUJ RYSUNKU

WSZELKIE PRAWA ZASTRZEŻONE

UWAGA!

- RYSUNEK NALEŻY CZYTAĆ WRAZ Z OPISEM TECHNICZNYM, Z RYSUNKAMI BRANŻOWYMI I KONSTRUKCYJNYMI.
- WSZYSTKIE WYMIARY I WIELKOŚCI NALEŻY SPRAWDZIĆ W MIEJSCU REALIZACJI.
- W PRZYPADKU JAKICHKOLWIEK NIEŚCISŁOŚCI LUB ROZBIEŻNOŚCI POMIĘDZY RYSUNKAMI NALEŻY SKONTAKTOWAĆ SIĘ Z PROJEKTANTEM.
- WSZELKIE ZMIANY NALEŻY SKONSULTOWAĆ Z PROJEKTANTEM.
- WSZELKIE PRAWA WYNIKAJĄCE Z USTAWY O PRAWIE AUTORSKIM ZASTRZEŻONE.

DOBRE+ STUDIO PROJEKTOWE

Morawica 391, 32-084 Morawica
tel. +48 603 361 628, info@dobre-studio.pl

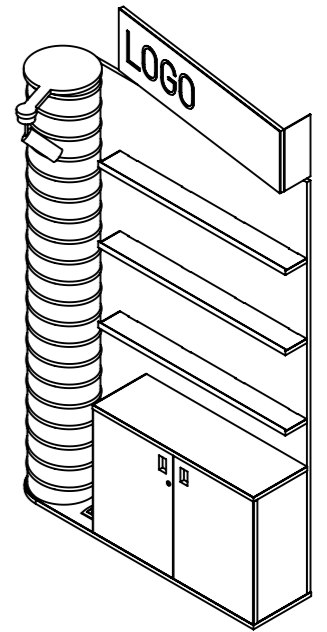
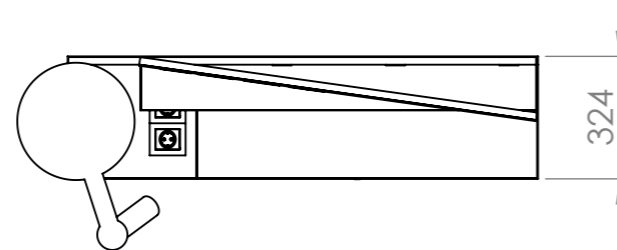
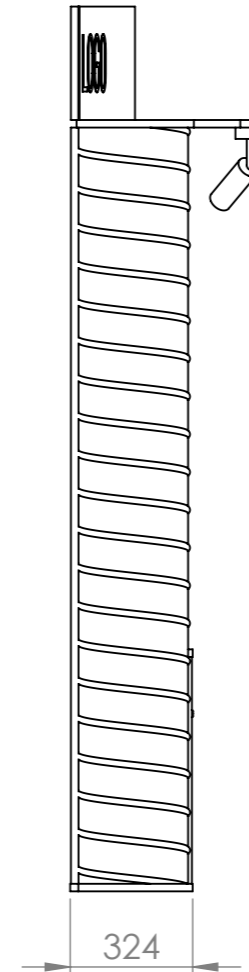
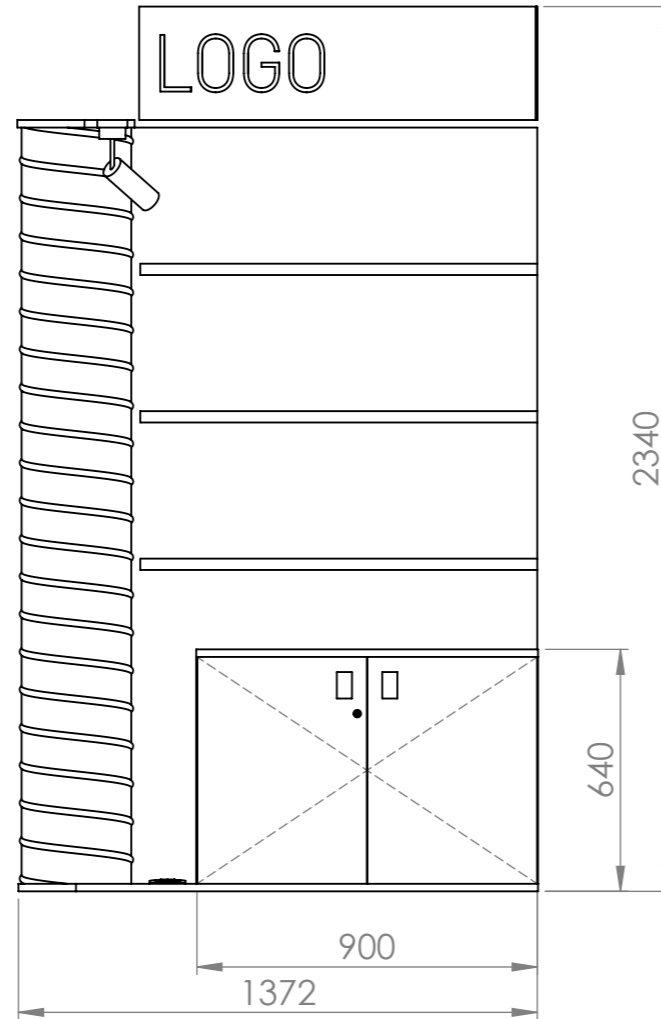
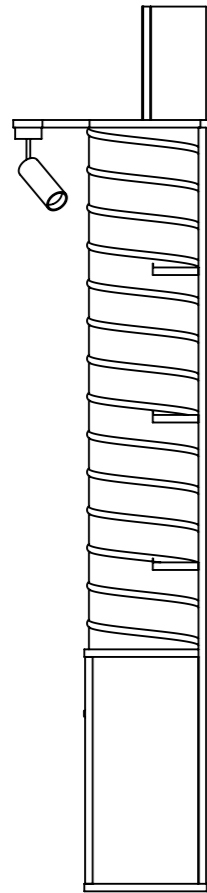
TEMAT: **PROJEKT STOISKA
INSTYTUTU KSIĄŻKI
NA TARGACH
FRANKFURTER BUCHMESSE 2024**

INWESTOR: **INSTYTUT KSIĄŻKI
UL. Z. WRÓBLEWSKIEGO 6, 31-148 KRAKÓW**

FAZA: **PROJEKT WYKONAWCZY**

TYTUŁ RYSUNKU: **REGAŁ R3 JEDNOSTRONNY**

A3



KONSTRUKCJA REGAŁU R4
ANALOGICZNA DO REGAŁU R2
WOLNOSTOJĄCEGO.

REGAŁ R4 JEST ODBICIEM LUSTRZANYM
REGAŁU R2.

NIE SKALUJ RYSUNKU

WSZELKIE PRAWA ZASTRZEŻONE

UWAGA!

- RYSUNEK NALEŻY CZYTAĆ WRAZ Z OPISEM TECHNICZNYM, Z RYSUNKAMI BRANŻOWYMI I KONSTRUKCYJNYMI.
- WSZYSTKIE WYMIARY I WIELKOŚCI NALEŻY SPRAWDZIĆ W MIEJSCU REALIZACJI.
- W PRZYPADKU JAKICHKOLWIEK NIEŚCISŁOŚCI LUB ROZBIEŻNOŚCI POMIĘDZY RYSUNKAMI NALEŻY SKONTAKTOWAĆ SIĘ Z PROJEKTANTEM.
- WSZELKIE ZMIANY NALEŻY SKONSULTOWAĆ Z PROJEKTANTEM.
- WSZELKIE PRAWA WYNIKAJĄCE Z USTAWY O PRAWIE AUTORSKIM ZASTRZEŻONE.

DOBRE+ STUDIO PROJEKTOWE

Morawica 391, 32-084 Morawica
tel. +48 603 361 628, info@dobre-studio.pl

TEMAT:

PROJEKT STOISKA
INSTYTUTU KSIĄŻKI
NA TARGACH
FRANKFURTER BUCHMESSE 2024

INWESTOR::

INSTYTUT KSIĄŻKI
UL. Z. WRÓBLEWSKIEGO6, 31-148 KRAKÓW

FAZA:

PROJEKT WYKONAWCZY

TYTUŁ RYSUNKU:

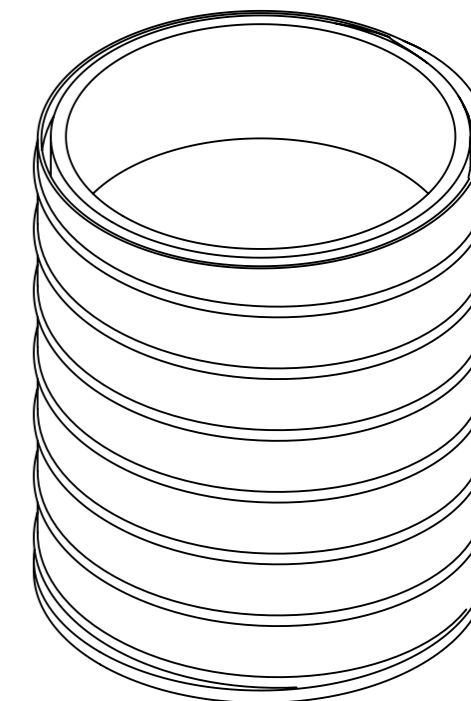
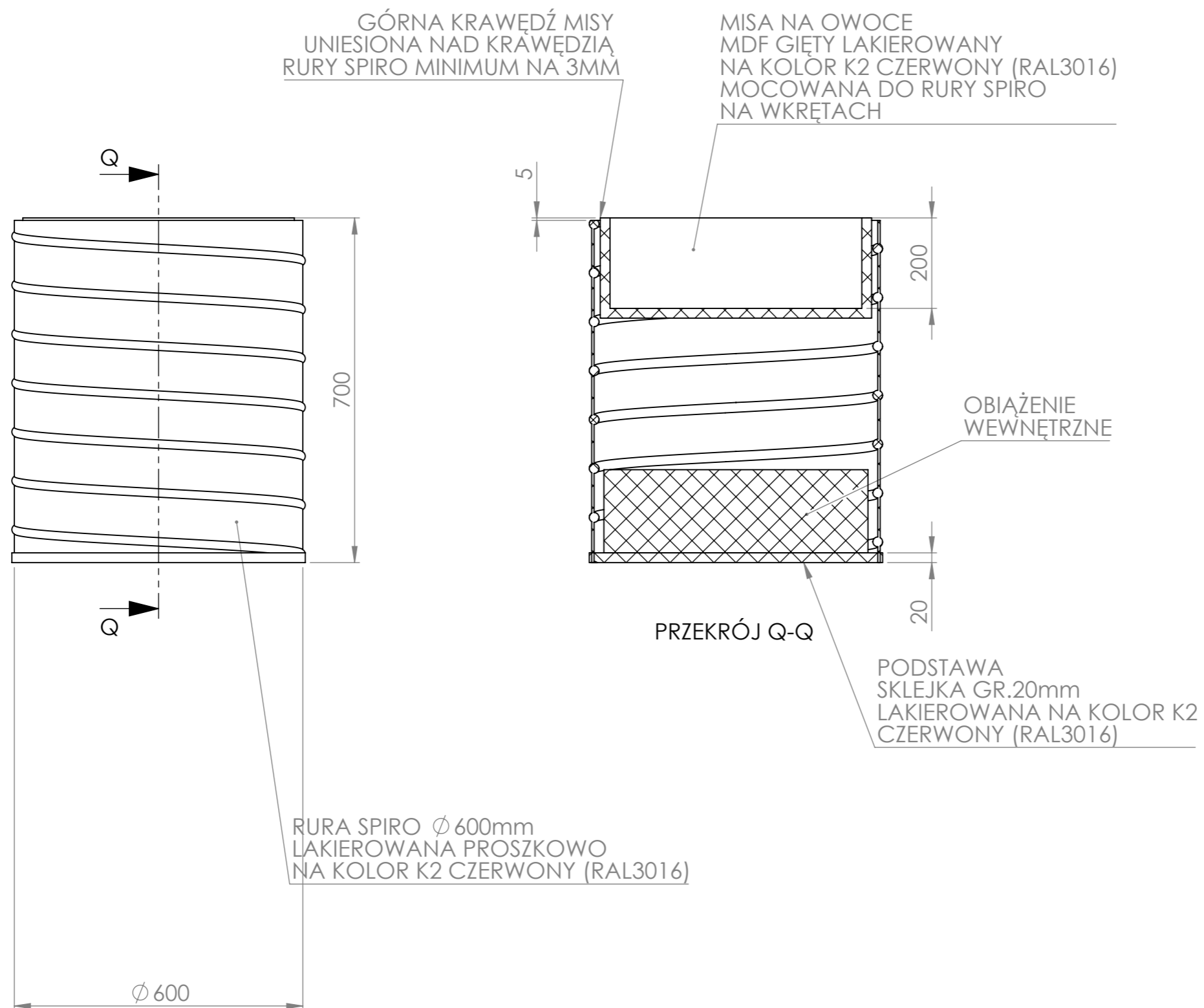
REGAŁ R4 JEDNOSTRONNY

A3

SKALA:1:20

ARKUSZ 17 Z 20

STRONA 17



NIE SKALUJ RYSUNKU

WSZELKIE PRAWA ZASTRZEŻONE

UWAGA!

- RYSUNEK NALEŻY CZYTAĆ WRAZ Z OPISEM TECHNICZNYM, Z RYSUNKAMI BRANŻOWYMI I KONSTRUKCYJNYMI.
- WSZYSTKIE WYMIARY I WIELKOŚCI NALEŻY SPRAWDZIĆ W MIEJSCU REALIZACJI.
- W PRZYPADKU JAKICHKOLWIEK NIEŚCISŁOŚCI LUB ROZBIEŻNOŚCI POMIĘDZY RYSUNKAMI NALEŻY SKONTAKTOWAĆ SIĘ Z PROJEKTANTEM.
- WSZELKIE ZMIANY NALEŻY SKONSULTOWAĆ Z PROJEKTANTEM.
- WSZELKIE PRAWA WYNIKAJĄCE Z USTAWY O PRAWIE AUTORSKIM ZASTRZEŻONE.

DOBRE+ STUDIO PROJEKTOWE

Morawica 391, 32-084 Morawica
tel. +48 603 361 628, info@dobre-studio.pl

TEMAT:

PROJEKT STOISKA
INSTYTUTU KSIĄŻKI
NA TARGACH
FRANKFURTER BUCHMESSE 2024

INWESTOR::

INSTYTUT KSIĄŻKI
UL. Z. WRÓBLEWSKIEGO6, 31-148 KRAKÓW

FAZA:

PROJEKT WYKONAWCZY

TYTUŁ RYSUNKU:

KOSZ NA JABŁKA

A3

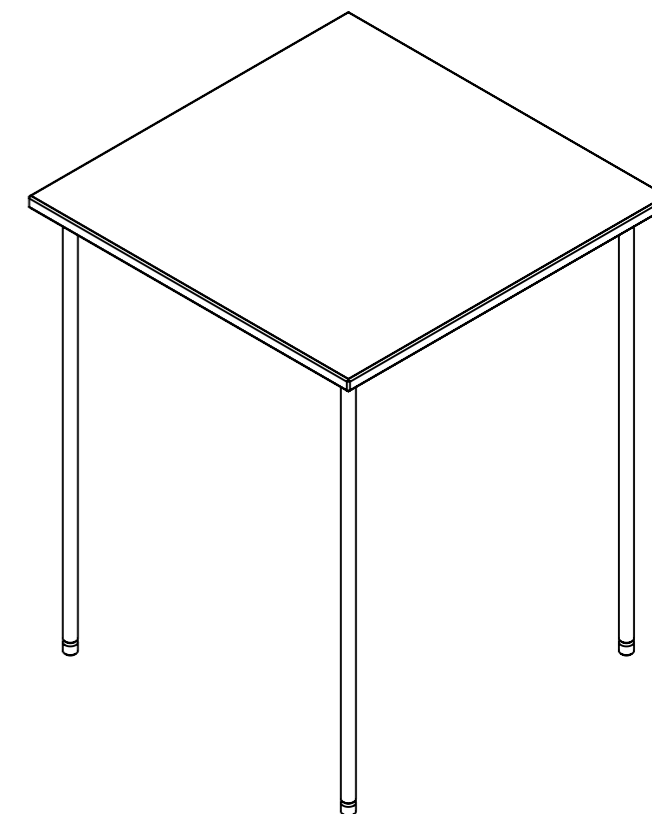
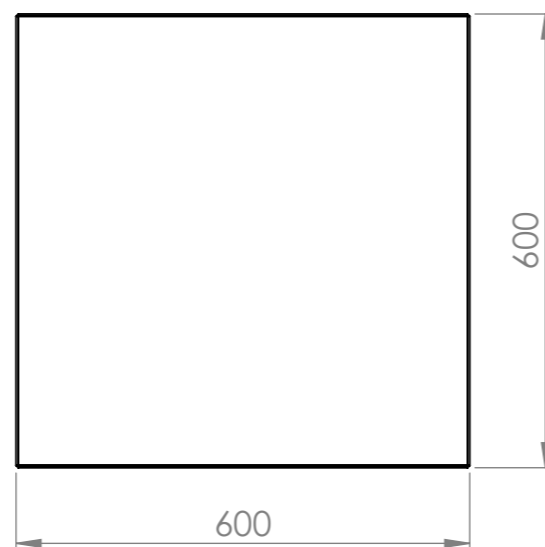
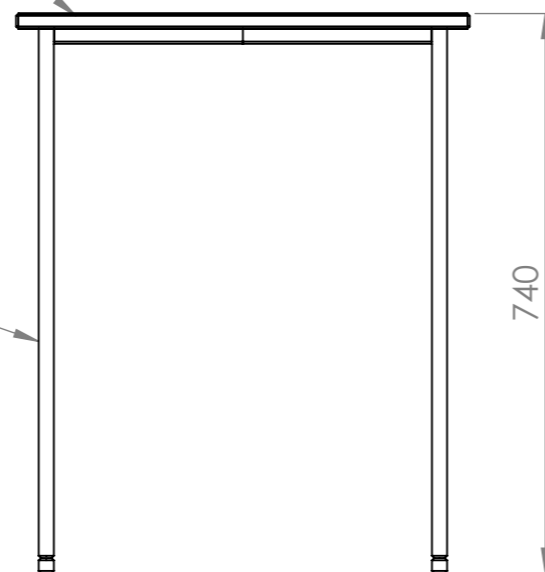
SKALA:1:10

ARKUSZ 18 Z 20

STRONA 18

BLAT
SKLEJKA SZALUNKOWA
KRAWĘDZIE LAKIEROWANE
NA KOLOR K2
CZERWONY (RAL3016)

PODSTAWA
NOGI O PRZEKROJU OKRĘGU,
STALOWE, LAKIEROWANE
PROSZKOWO NA KOLOR
K1 - JASNY SZARY (RAL7044)



NIE SKALUJ RYSUNKU

WSZELKIE PRAWA ZASTRZEŻONE

UWAGA!

- RYSUNEK NALEŻY CZYTAĆ WRAZ Z OPISEM TECHNICZNYM, Z RYSUNKAMI BRANŻOWYMI I KONSTRUKCYJNYMI.
- WSZYSTKIE WYMIARY I WIELKOŚCI NALEŻY SPRAWDZIĆ W MIEJSCU REALIZACJI.
- W PRZYPADKU JAKICHKOLWIEK NIEŚCISŁOŚCI LUB ROZBIEŻNOŚCI POMIĘDZY RYSUNKAMI NALEŻY SKONTAKTOWAĆ SIĘ Z PROJEKTANTEM.
- WSZELKIE ZMIANY NALEŻY SKONSULTOWAĆ Z PROJEKTANTEM.
- WSZELKIE PRAWA WYNIKAJĄCE Z USTAWY O PRAWIE AUTORSKIM ZASTRZEŻONE.

DOBRE+ STUDIO PROJEKTOWE

Morawica 391, 32-084 Morawica
tel. +48 603 361 628, info@dobre-studio.pl

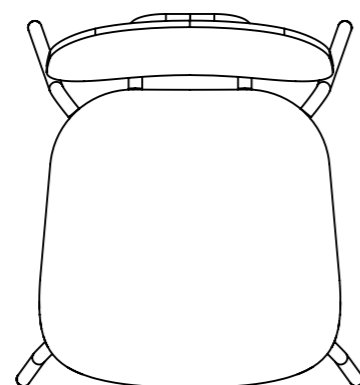
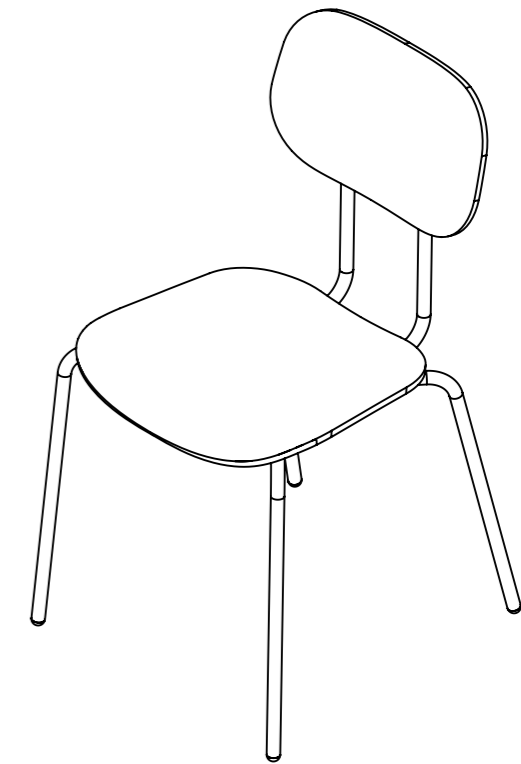
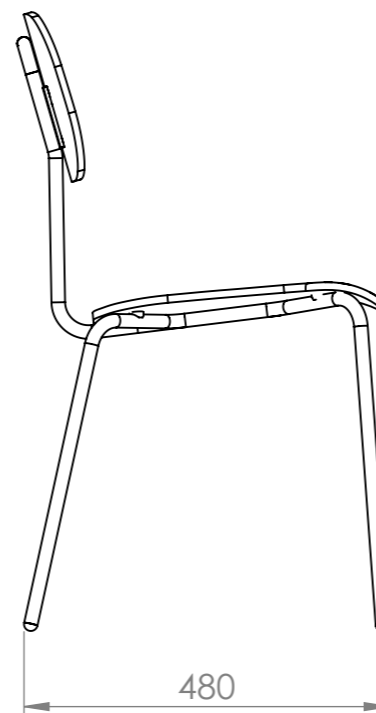
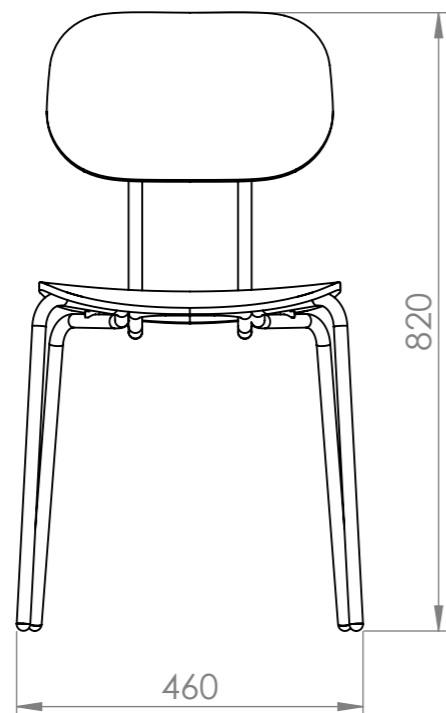
TEMAT: **PROJEKT STOISKA
INSTYTUTU KSIĄŻKI
NA TARGACH
FRANKFURTER BUCHMESSE 2024**

INWESTOR: **INSTYTUT KSIĄŻKI
UL. Z. WRÓBLEWSKIEGO 6, 31-148 KRAKÓW**

FAZA: **PROJEKT WYKONAWCZY**

TYTUŁ RYSUNKU: **STOLIK DLA WYDAWCÓW**

A3



NIE SKALUJ RYSUNKU

WSZELKIE PRAWA ZASTRZEŻONE

UWAGA!

- RYSUNEK NALEŻY CZYTAĆ WRAZ Z OPISEM TECHNICZNYM, Z RYSUNKAMI BRANŻOWYMI I KONSTRUKCYJNYMI.
- WSZYSTKIE WYMIARY I WIELKOŚCI NALEŻY SPRAWDZIĆ W MIEJSCU REALIZACJI.
- W PRZYPADKU JAKICHKOLWIEK NIEŚCISŁOŚCI LUB ROZBIEŻNOŚCI POMIĘDZY RYSUNKAMI NALEŻY SKONTAKTOWAĆ SIĘ Z PROJEKTANTEM.
- WSZELKIE ZMIANY NALEŻY SKONSULTOWAĆ Z PROJEKTANTEM.
- WSZELKIE PRAWA WYNIKAJĄCE Z USTAWY O PRAWIE AUTORSKIM ZASTRZEŻONE.

DOBRE+ STUDIO PROJEKTOWE

Morawica 391, 32-084 Morawica
tel. +48 603 361 628, info@dobre-studio.pl

TEMAT: **PROJEKT STOISKA
INSTYTUTU KSIĄŻKI
NA TARGACH
FRANKFURTER BUCHMESSE 2024**

INWESTOR: **INSTYTUT KSIĄŻKI
UL. Z. WRÓBLEWSKIEGO 6, 31-148 KRAKÓW**

FAZA: **PROJEKT WYKONAWCZY**

TYTUŁ RYSUNKU: **KRZESŁO MDD NEW SCHOOL N1N01** A3