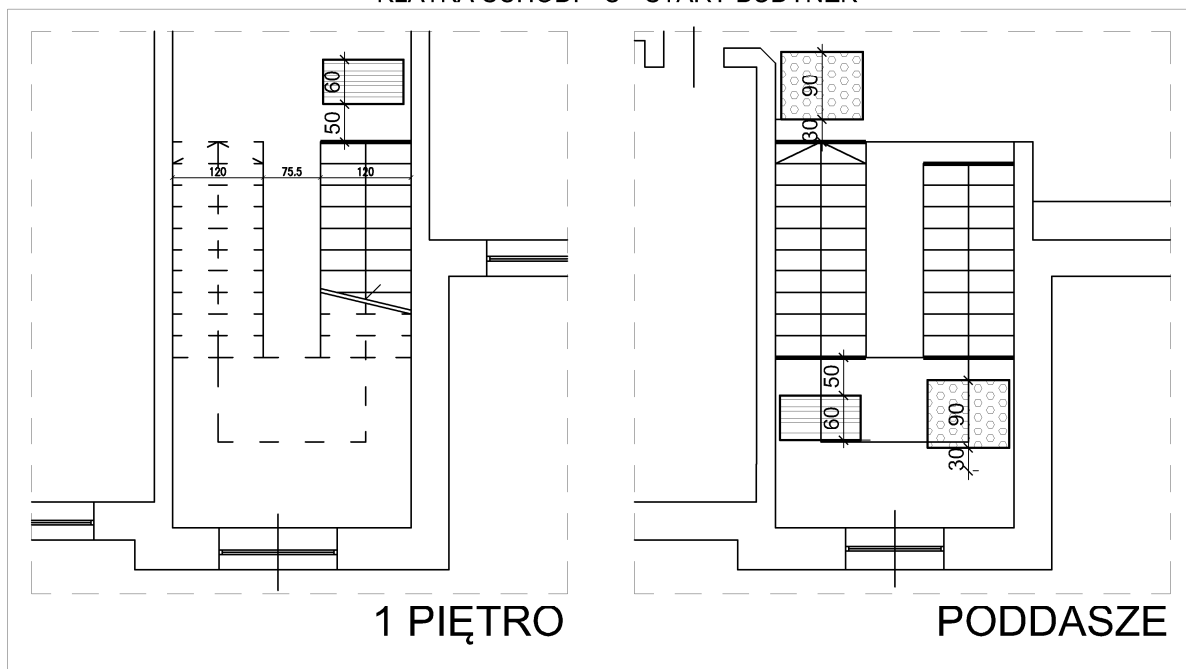
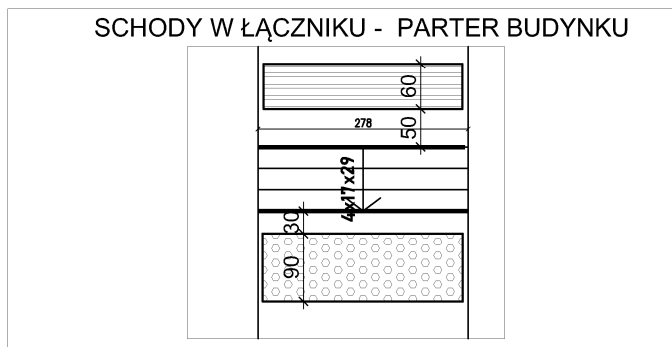


# KLATKA SCHOD. - C - STARY BUDYNEK

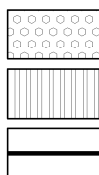


## SCHODY W ŁĄCZNIKU - PARTER BUDYNKU



## KLATKA SCHODOWA OZNACZENIE SCHODÓW WF SYSTEMU FON

### LEGENDA



PASY BEZPIECZEŃSTWA – ŚCIEŻE STOŻKI

POLA INFORMACYJNE – WZÓR C1 (SZTRUKS)

KOLORYSTYCZNE OZNACZENIE STOPNI

JEDNOSTKA PROJEKTOWA



ARCHITEKT ANDRZEJ TOMASIK

60-194 POZNAN UL. LEOPOLDA STAFFA 21  
t+48602120940 f+48616403795

NAZWA I ADRES OBIEKTU BUDOWLANEGO  
OZNAKOWANIE SCHODÓW  
WG SYSTEMU FON  
SZKOŁA PODSTAWOWA  
IM. BOHATERÓW BUKOWSKICH  
UL. SZKOLNA 12, BUK

OPRACOWAŁ PROJEKT  
mgr inż. arch. ANDRZEJ TOMASIK UPR. BUD. 38/P/98

TYTUŁ RYSUNKU

KLATKA SCHODOWA

DATA  
18.11.2024

STUDIUM PROJEKTU  
WYTYCZNE  
BUDOWLANE

SKALA  
1:100

BRANŻA  
ARCHITEKTURA

NR RYS

06