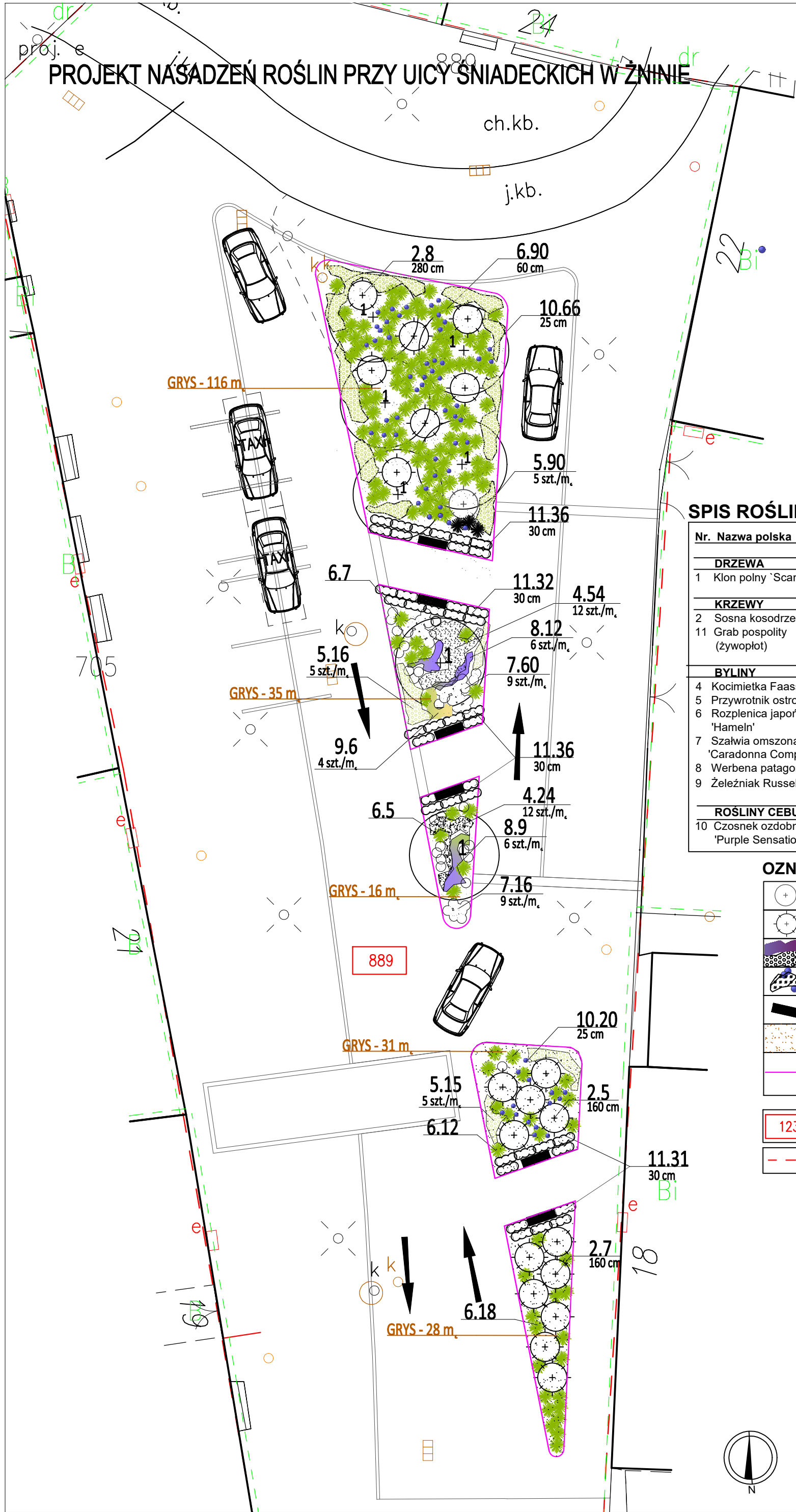


PROJEKT NASADZEŃ ROŚLIN PRZY ULICY ŚNIADECKICH W ŻNINIE



SPIS ROŚLIN

| Nr.                     | Nazwa polska                        | Nazwa łacińska                      | Ilość |
|-------------------------|-------------------------------------|-------------------------------------|-------|
| <b>DRZEWA</b>           |                                     |                                     |       |
| 1                       | Klon polny 'Scanlon'                | Acer rubrum 'Scanlon'               | 7     |
| <b>KRZEWY</b>           |                                     |                                     |       |
| 2                       | Sosna kosodrzewina 'Mops'           | Pinus mugo 'Mops'                   | 20    |
| 11                      | Grab pospolity (żywopłot)           | Carpinus betulus                    | 135   |
| <b>BYLINY</b>           |                                     |                                     |       |
| 4                       | Kocimietka Faassena                 | Nepeta × faassenii                  | 78    |
| 5                       | Przywrotnik ostroklapowy            | Alchemilla mollis                   | 121   |
| 6                       | Rozplenica japońska 'Hameln'        | Pennisetum alopecuroides 'Hameln'   | 132   |
| 7                       | Szałwia omszona 'Caradonna Compact' | Salvia nemorosa 'Caradonna Compact' | 76    |
| 8                       | Werbena patagońska                  | Verbena patagonica                  | 21    |
| 9                       | Żeleźniak Russela                   | Phlomis russeliana                  | 6     |
| <b>ROŚLINY CEBULOWE</b> |                                     |                                     |       |
| 10                      | Czosnek ozdobny 'Purple Sensation'  | Allium 'Purple Sensation'           | 86    |

OZNACZENIA

|  |                                                                 |
|--|-----------------------------------------------------------------|
|  | DRZEWA LIŚCIASTE PROJEKTOWANE                                   |
|  | KRZEWY IGLASTE PROJEKTOWANE                                     |
|  | BYLINY                                                          |
|  | ROŚLINY CEBULOWE                                                |
|  | ZALPANOWANE ŁAWKI                                               |
|  | GRYS BAZALTOWY W RABATACH - 226 m²                              |
|  | PROJEKTOWANE OBRĘŻE Z KOSTKI GRANITOWEJ (kolor:czarny) - 140 mb |

|                          |               |
|--------------------------|---------------|
| 123                      | NUMER DZIAŁKI |
| - - - ZAKRES OPRACOWANIA |               |

|                                                                                            |                 |
|--------------------------------------------------------------------------------------------|-----------------|
| WYKONAŁ<br>MS STUDIO<br>architektura krajobrazu<br>87-100 Toruń, ul. Cztery Pory Roku 5/12 |                 |
| TEMAT OPRACOWANIA:<br>DOKUMENTACJA PROJEKTOWA DLA ZADANIA<br>"ZIELONA GMINA"               |                 |
| TYTUŁ RYSUNKU:<br>ROŚLINNOŚĆ PROJEKTOWANA PRZY ULICY ŚNIADECKICH                           |                 |
| Dz. nr. 889, OBRĘB: 0001 Żnin, arkusz nr 18,<br>jedn.ewiden.: 041906_4 Żnin                |                 |
| DATA: STYCZEŃ 2024                                                                         | NR RYSUNKU: A/6 |
| SKALA: 1:200                                                                               |                 |