

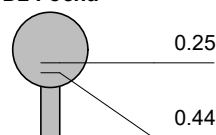
Inspekcja sekcji - 22.11.2024

| | | | | |
|---------------------------------------|---|---------------------------|--------------------------------|---------------------------|
| Data 22.11.2024 | Kamera RICO EAB | Pogoda | Nazwa sekcji | Nr. 3 |
| Nazwa projektu Focha 221124 | Samochód czyszczący - osoby Heyka | Pojazd CG 96027 | Operator Adam Radtke | Numer zadania 1 |

| | | |
|--|------------------------------|---|
| Miasto/wieś Grudziądz | Górny wąż D2 Focha | Długość rury [m] 0 |
| Ulica Focha | Właz | Długość sekcji [m] 19,60 |
| Sytuacja główna ulica | Dolny wąż D3 Focha | Skontrolowana długość [m] 19,35 |
| Numer mapy 1 | Właz | Rok budowy |
| Profil [mm] Okrągły 500mm | Cel inspekcji | Planowanie inwestycji |
| Rodzaj sekcji kanalizacja deszczowa | Metoda inspekcji | Bezpośrednia inspekcja |
| Wykorzystanie przewód odpływowy lub kolektor ścieków deszczowych | Kierunek inspekcji | W dół |
| | Wyczyszczone | Nie |
| Materiał Kamionka | Uwagi | |

1:145 m + Kod Obserwacja

D2 Focha



0.25

BABBB

Szczelina, pęknięcie obwodowe, 2mm szeroki od 8 godz. do 4 godz.

0.44

BBEG

Inne przeszkody, zewnętrzne przewody lub kable przechodzące przez rurociąg, 1% Przewężenie przy 12 godz.

5.11

BCAAA

Połączenie, łącznik, przyłącze otwarte, 200mm wysoki przy 2 godz.

12.25

BABBC

Szczelina, pęknięcie złożone, 2mm szeroki od 8 godz. do 11 godz.

14.28

BABBC

Szczelina, pęknięcie złożone, 2mm szeroki od 12 godz. do 12 godz.

17.93

BCAEA

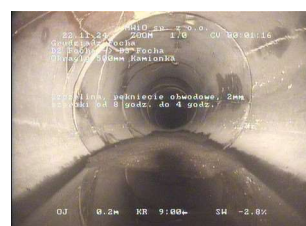
Połączenie, proste połączenie - wydłutowane, otwarte, 150mm wysoki przy 2 godz.

19.60

BCEA

Studzienka włazowa

D3 Focha



0,25m // 00:01:13.93 //



0,44m // 00:00:26.70 //



0,44m // 00:00:26.70 //



5,11m // 00:06:59.06 //



5,11m // 00:06:59.06 //

Zdjęcia sekcji - 22.11.2024

| Miasto/wieś | Ulica | Data | Nazwa sekcji | Nr. |
|-------------|-------|------------|--------------|-----|
| Grudziądz | Focha | 22.11.2024 | | 3 |



119e7b32-36d2-4d23-9f15-bfc59aefc30c_20241122_004118_422.jpg, 00:01:13, 0.25
Szczelina, pęknięcie obwodowe, 2mm szeroki od 8 godz. do 4



f21faa95-455a-4a00-8070-5b49bab74a5e_20241122_004003_717.jpg, 00:00:26, 0.44
Inne przeszkody, zewnętrzne przewody lub kable



2e65d589-e895-48b8-b030-3ed8ea558be3_20241122_004015_334.jpg, 00:00:26, 0.44
Inne przeszkody, zewnętrzne przewody lub kable



90c3d9ac-77cd-49e9-a293-d35a8cbaa105_20241122_004822_380.jpg, 00:06:59, 5.11
Połączenie, łącznik, przyłącze otwarte, 200mm wysoki przy 2



d1268f94-ffc3-4e12-8e6d-c2cda97651b4_20241122_004851_138.jpg, 00:06:59, 5.11
Połączenie, łącznik, przyłącze otwarte, 200mm wysoki przy 2



9349d85d-608f-4d76-8dcf-3709991b23b6_20241122_004701_918.jpg, 00:05:47, 12.25
Szczelina, pęknięcie złożone, 2mm szeroki od 8 godz. do 11

Zdjęcia sekcji - 22.11.2024

| Miasto/wieś | Ulica | Data | Nazwa sekcji | Nr. |
|-------------|-------|------------|--------------|-----|
| Grudziądz | Focha | 22.11.2024 | | 3 |



4cdfb1c4-2529-45b9-9bed-b11a05ff7173_20241122_004711_827.jpg, 00:05:47, 12.25
Szczelina, pęknięcie złożone, 2mm szeroki od 8 godz. do 11



2f0fcdd3-8eac-4f22-af3f-84d6fe576d8f_20241122_004602_306.jpg, 00:05:19, 14.28
Szczelina, pęknięcie złożone, 2mm szeroki od 12 godz. do 12



0f5168f2-c335-45ac-8b5c-778c25bfe1ff_20241122_004503_446.jpg, 00:04:39, 17.93
Połączenie, proste połączenie - wydłutowane, otwarte, 150mm wysoki przy 2 godz.



ebebcd3b-4ecc-4928-89c4-d18663a84434_20241122_004516_222.jpg, 00:04:39, 17.93
Połączenie, proste połączenie - wydłutowane, otwarte,



0bd293a3-36e9-49f3-aa46-ca8a3c07a5ce_20241122_004330_528.jpg, 00:03:18, 19.60
Studzienka włazowa



97f700f3-96a2-4440-90be-465c33572a99_20241122_004434_279.jpg, 00:03:18, 19.60
Studzienka włazowa