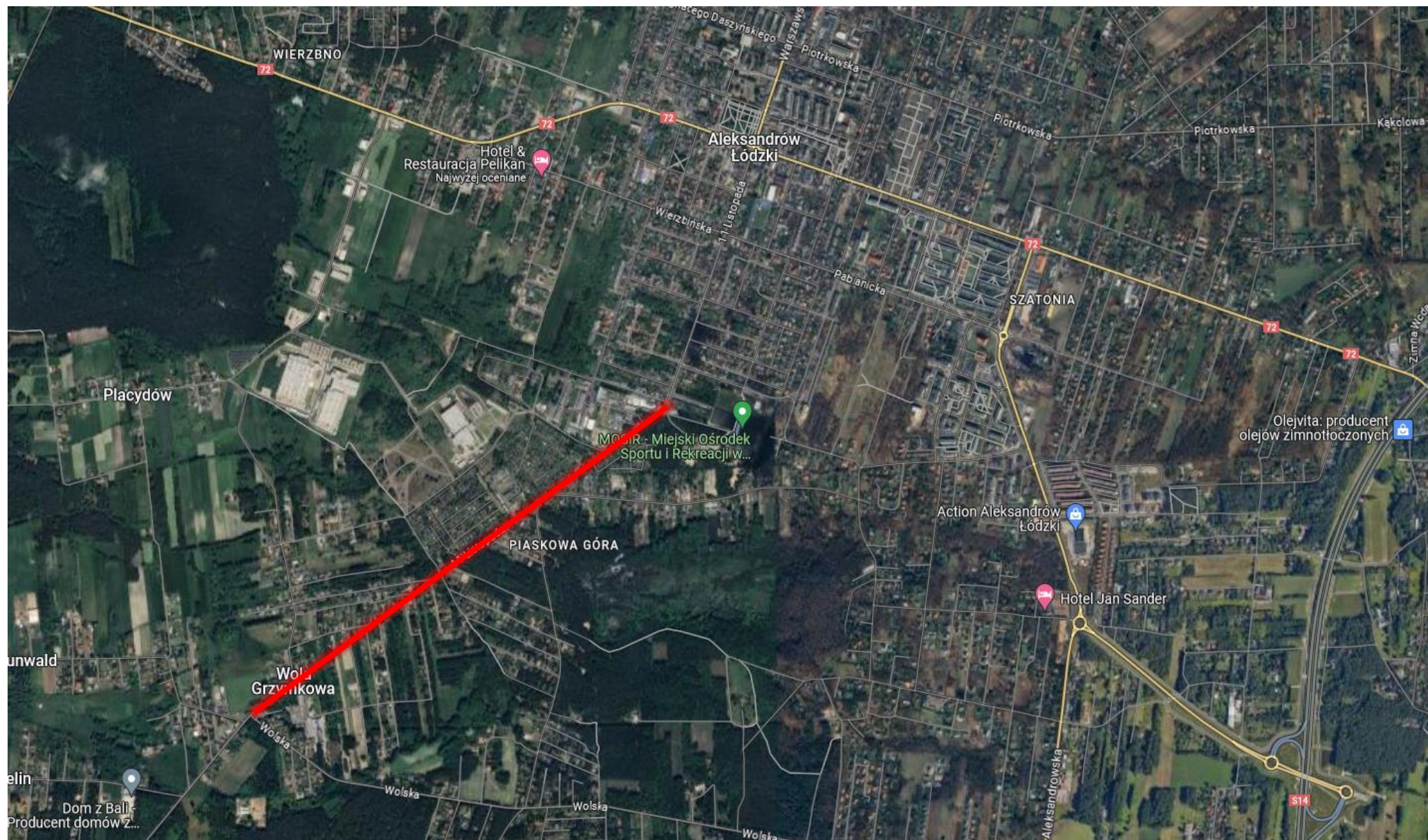


"Odnowa nawierzchni na drodze powiatowej nr 5166E relacji Aleksandrów Łódzki - gr. powiatu (Lutomiersk)"

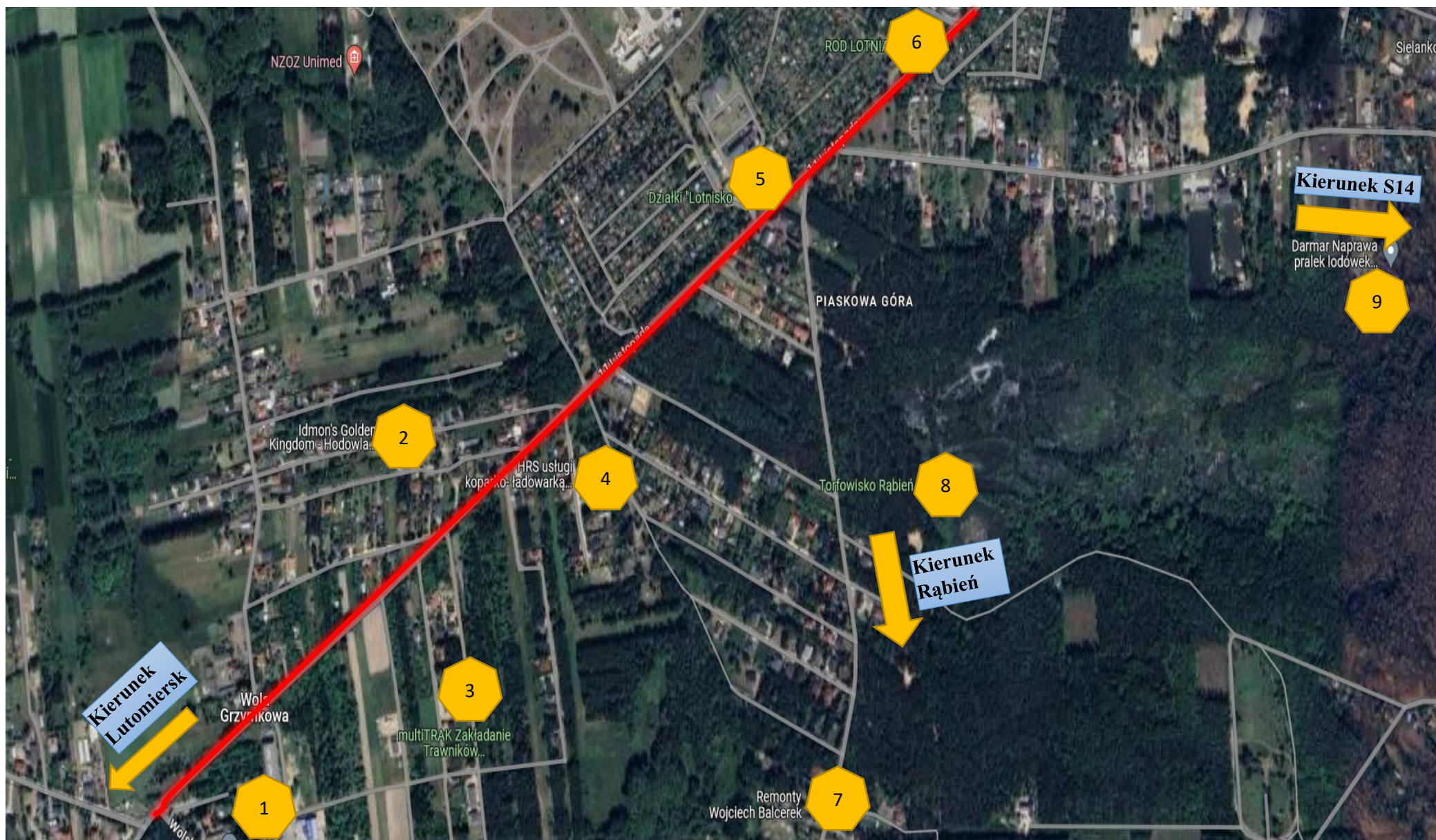


Rys. 1 – Ogólne położenie odcinka względem innych miejscowości oraz siatki dróg.

The map shows the town of Aleksandrów Łódzki with various landmarks and streets. The streets visible include Wierzbńska, 17 Listopada, Pabianicka, and Konstytucyjna. Landmarks include 'RP Arms - Broń Palna Łódź', 'Magazyn NewPort Group', 'Procter and Gamble Brama TIR', 'Miejski Ośrodek Sportu i Rekreacji', 'Klub fitness "Level" Aleksandrów Łódzki', 'Sala bankietowa "W dobrym stylu"', and 'Intermarche'. The map also shows a river and some green spaces.

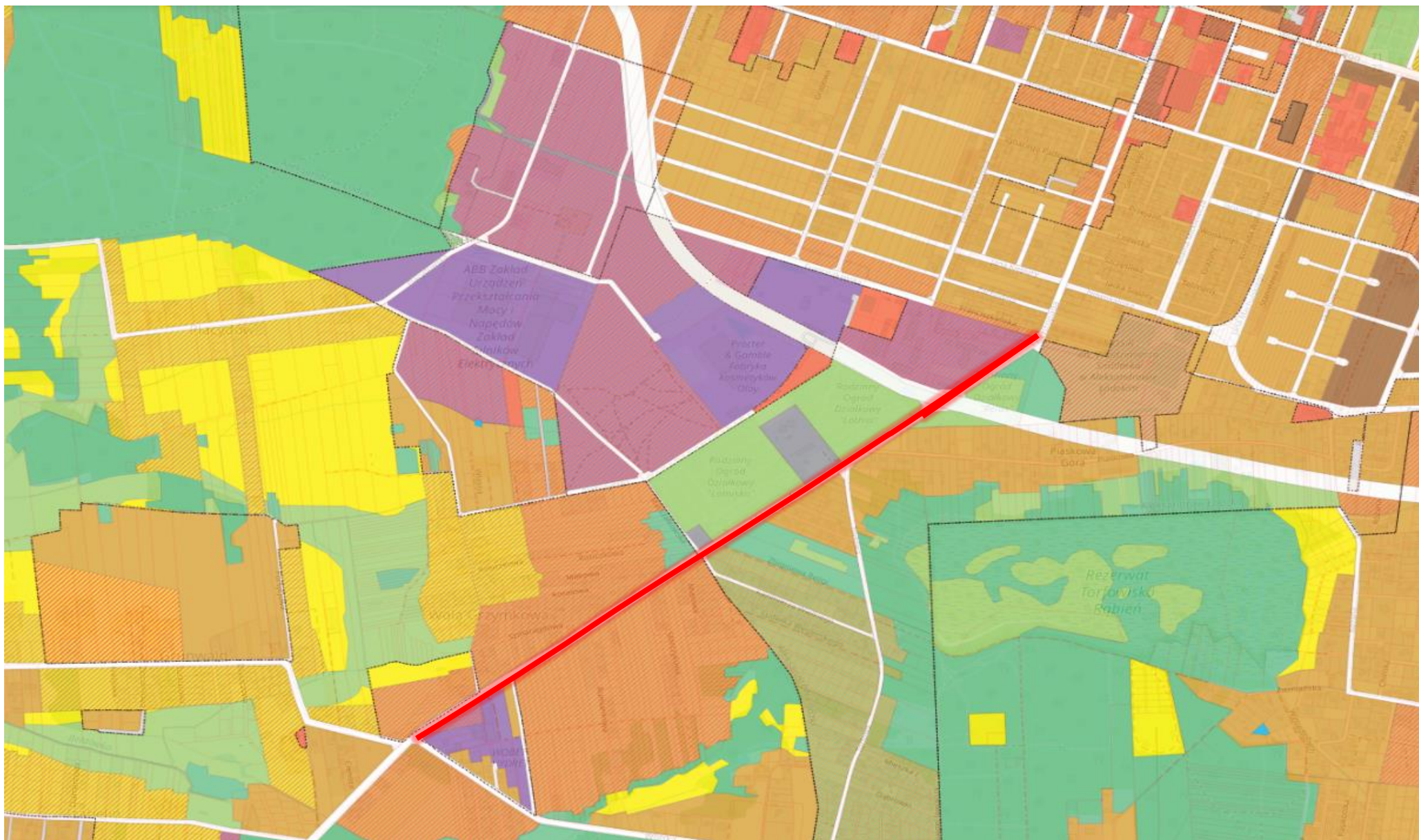
Rys. 2 – Fragment odcinka. **Legenda:** 1. Firma budowlana; 2. Zakład produkcyjny; 3. Zakład produkcyjny; 4. Zakład produkcyjny; 5. Centrum strzeleckie/punkt usługowy; 6. ROD; 7. MOSiR; 8. Punkt handlowo-usługowy; 9. Basen; 10. Klub fitness; 11. Żłobek; 12. Bar/stacja paliw; 13. Sala bankietowa; 14. Market; **Kolorem czerwonym oznaczono odcinek wytypowany do robót drogowych.**

"Odnowa nawierzchni na drodze powiatowej nr 5166E relacji Aleksandrów Łódzki - gr. powiatu (Łutomiersk)"



Rys. 3 – Fragment odcinka. **Legenda:** 1. Wodociągi; 2. Hodowla zwierząt; 3. Zakład usługowy; 4. Zakład usługowy; 5. ROD; 6. ROD; 7. Działalność usługowa; 8. Torfowisko Rąbień 9. Działalność usługowa; **Kolorem czerwonym oznaczono odcinek wytypowany do robót drogowych.**

"Odnowa nawierzchni na drodze powiatowej nr 5166E relacji Aleksandrów Łódzki - gr. powiatu (Łutomiersk)"



Rys. 4 – Rysunek poglądowy z portalu mapowego w zakresie planowania przestrzennego, ukazujący położenie odcinka m.in. względem terenów usługowych i produkcyjnych (kolory fioletowy i fioletowo-czerwony).