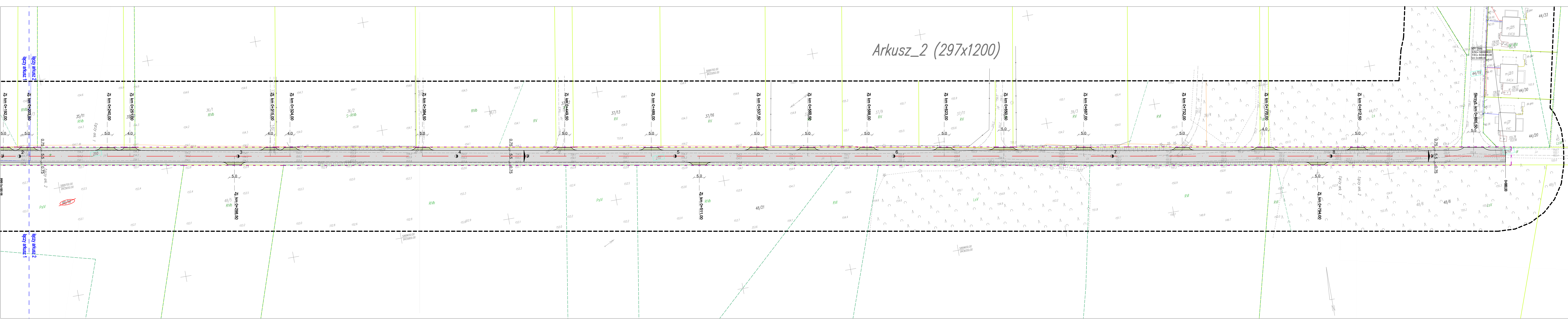


Arkusz_2 (297x1200)



- LEGENDA:**
- PROJEKTOWANE:
 - nawierzchnia asfaltowa na drodze gminnej oraz na skrzyżowaniach
 - nawierzchnia asfaltowa na zjazdach
 - krawędź jezdni
 - krawędź pobocza
 - proj. linia rozgraniczająca ZRID
 - zakres opracowania
 - 208 - działki, na których zlokalizowana jest inwestycja
 - 49/1 - działki do podziału

- ISTNIEJĄCE:**
- istn. granica pasa drogowego/granica działek
 - istn. sieć wodociągowa
 - istn. sieć telekomunikacyjna
 - istn. sieć energetyczna

wój. podlaskie Gmina Dobrzyńsk Wielki m. Krynice				
PROGRAM FUNKCJONALNO - UŻYTKOWY Przebudowa z rozbudową drogi gminnej w m. Krynice od km 0+000,00 do km 0+880,00 wraz z przebudową niezbędnej infrastruktury technicznej				
Adres obiektu		Skala 1:500		Rys. nr/ark. 2/2
Stadium		Data 21.10.2024		
Nazwa projektu		Skala 1:500		Podpis
Branża		DROGOWA		
Tytuł rysunku		Projekt zagospodarowania terenu		Podpis
Funkcja		Data 21.10.2024		
Projektant		DROGOWA		Podpis
mgr inż. Piotr Dobrzyński		PDL0035/PODD/13		