

DOKUMENTACJA REMONTU OPIS TECHNICZNY



NAZWA INWESTYCJI

WYMIANA OKŁADZINY PODŁOGOWEJ W BUDYNKU OŚRODKA
SZKOLENIA PRZY UL. ZAKŁADOWEJ 1 W PIONKACH

INWESTOR

KOMENDA WOJEWÓDZKA PAŃSTWOWEJ STRAŻY POŻARNEJ
W WARSZAWIE,
UL. DOMANIEWSKA 40, 02-672 WARSZAWA

ADRES INWESTYCJI

UL. ZAKŁADOWA 1, 26-670 PIONKI

SPIS TREŚCI

1.	PRZEDMIOT I ZAKRES OPRACOWANIA.....	2
2.	CHARAKTERYSTYKA OGÓLNA BUDYNKU.....	2
3.	OPIS REMONTU	2
3.1.	POKÓJ (POM. 0.3)	2
3.2.	POKOJE (POM. 1.1, 1.2, 1.3, 1.5, 1.6, 1.7, 1.8, 1.10, 1.11, 1.21, 1.22, 1.24, 1.25, 1.26, 1.28, 1.29, 1.38, 2.1, 2.2, 2.3, 2.5, 2.6, 2.7, 2.8, 2.10, 2.11, 2.13, 2.14, 2.15, 2.35, 2.36, 2.38) 2	
4.	CHARAKTERYSTYKA MATERIAŁÓW BUDOWLANYCH	2
4.1.	PANEL WINYLOWY	2
5.	UWAGI	3

1. PRZEDMIOT I ZAKRES OPRACOWANIA

Przedmiotem opracowania jest Wymiana okładziny podłogowej w budynku Ośrodka Szkolenia przy ul. Zakładowej 1 w Pionkach

2. CHARAKTERYSTYKA OGÓLNA BUDYNKU

Budynek Ośrodka Szkolenia w Pionkach KW PSP w Warszawie usytuowany jest przy ul. Zakładowej 1 w Pionkach.

3. OPIS REMONTU

3.1. POKÓJ (POM. 0.3)

3.1.1. Zakres remontu:

- przygotowanie powierzchni posadzki ze płytek pod panele winylowe,
- ułożenie podkładu,
- montaż paneli winylowych click z zastosowaniem przerw dylatacyjnych pomiędzy pomieszczeniami i dylatacji obwodowej,
- montaż listew progowych,
- demontaż cokolika z płytek,
- montaż listew przypodłogowych,
- naprawa ścian po demontażu cokołu.

3.2. POKOJE (POM. 1.1, 1.2, 1.3, 1.5, 1.6, 1.7, 1.8, 1.10, 1.11, 1.21, 1.22, 1.24, 1.25, 1.26, 1.28, 1.29, 1.38, 2.1, 2.2, 2.3, 2.5, 2.6, 2.7, 2.8, 2.10, 2.11, 2.13, 2.14, 2.15, 2.35, 2.36, 2.38)

3.2.1. Zakres remontu:

- demontaż okładzin posadzek,
- przygotowanie powierzchni posadzki pod panele winylowe,
- ułożenie podkładu,
- montaż paneli winylowych click z zastosowaniem przerw dylatacyjnych pomiędzy pomieszczeniami i dylatacji obwodowej,
- montaż listew progowych,
- montaż listew przypodłogowych,

4. CHARAKTERYSTYKA MATERIAŁÓW BUDOWLANYCH

W trakcie realizacji należy stosować materiały i wyroby posiadające atesty, obowiązujące świadectwo dopuszczenia do stosowania w budownictwie.

4.1. PANEL WINYLOWY

PODKŁAD AKUSTYCZNY POLIURETANOWY

O powierzchni antypoślizgowej dedykowany pod panele winylowe click, nie wymagający stosowania dodatkowej folii paroizolacyjnej, grubość podkładu dobierana indywidualnie w celu zniwelowania drobnych nierówności i wypukłości.

PANELE WINYLOWE

- rodzaj montażu: na click,
- grubość warstwy użytkowej min. 0,5mm,
- klasa użytkowa - obiektowa o dużym natężeniu,
- panele wodoodporne,
- klasyczny wygląd drewna,
- kolor do uzgodnienia,

LISTWY PRZYPODŁOGOWE DO PODŁÓG WINYLOWYCH

Dobrane kolorystycznie do paneli, dedykowane do wybranego typu paneli.

LISTWY PROGOWE

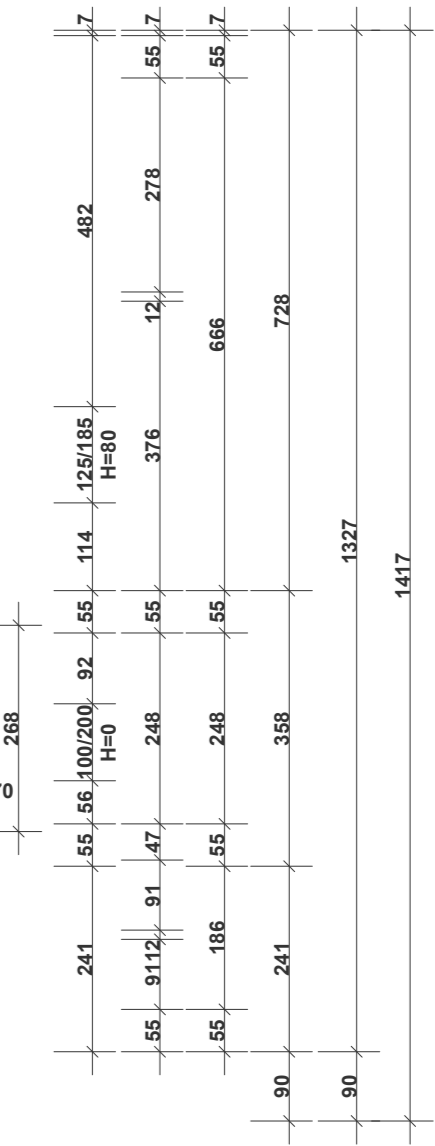
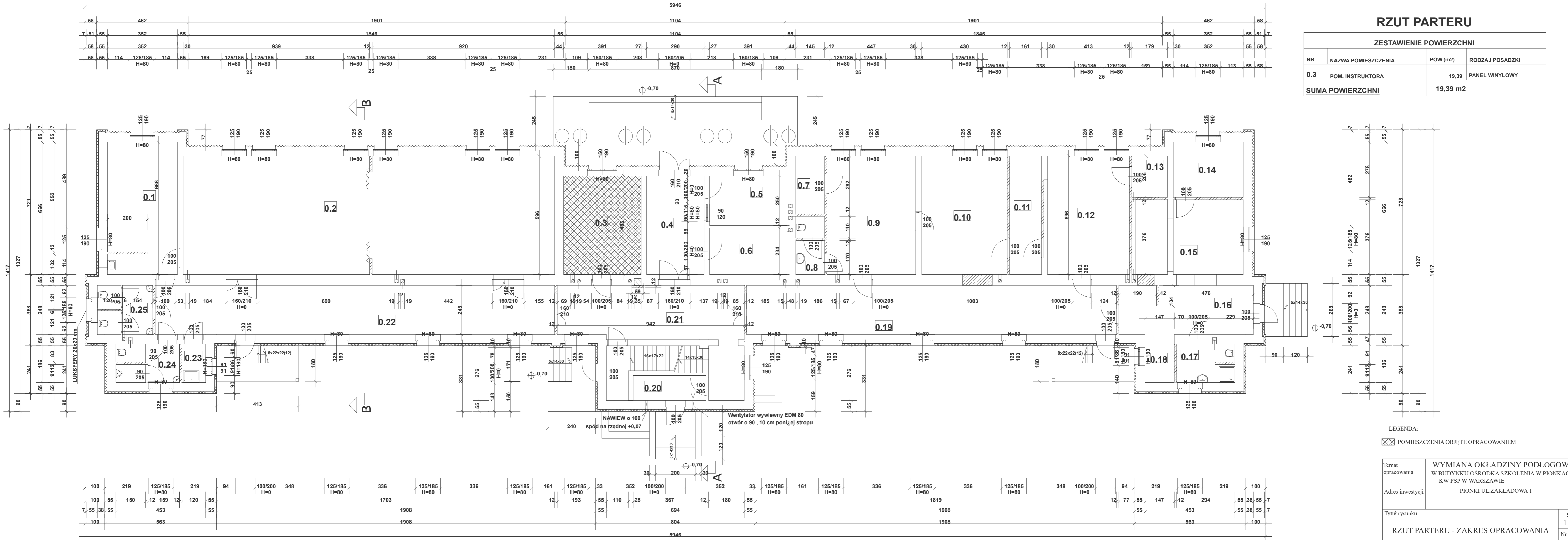
Profile dylatacyjne aluminiowe dedykowane do podłóg z paneli winylowych click.

5. UWAGI

W czasie prowadzenia robót należy przestrzegać ogólnych przepisów BHP. Wykonawca robót ma obowiązek tak zaplanować i zorganizować roboty, aby nie zakłócić funkcjonowania Ośrodka Szkolenia w Pionkach Komendy Wojewódzkiej PSP w Warszawie.

RZUT PARTERU

ZESTAWIENIE POWIERZCHNI			
NR	NAZWA POMIESZCZENIA	POW.(m2)	RODZAJ POSADZKI
0.3	POM. INSTRUKTORA	19,39	PANEL WINYLOWY
SUMA POWIERZCHNI		19,39 m2	



LEGENDA:
 [Hatched Box] POMIESZCZENIA OBJĘTE OPRACOWANIEM

Temat opracowania	WYMIANA OKŁADZINY PODŁOGOWEJ W BUDYNKU OŚRODKA SZKOLENIA W PIONKACH KW PSP W WARSZAWIE	
Adres inwestycji	PIONKI UL.ZAKŁADOWA 1	
Tytuł rysunku	RZUT PARTERU - ZAKRES OPRACOWANIA	Skala 1 : 100 Nr rys. I III. 2025

RZUT I PIĘTRA

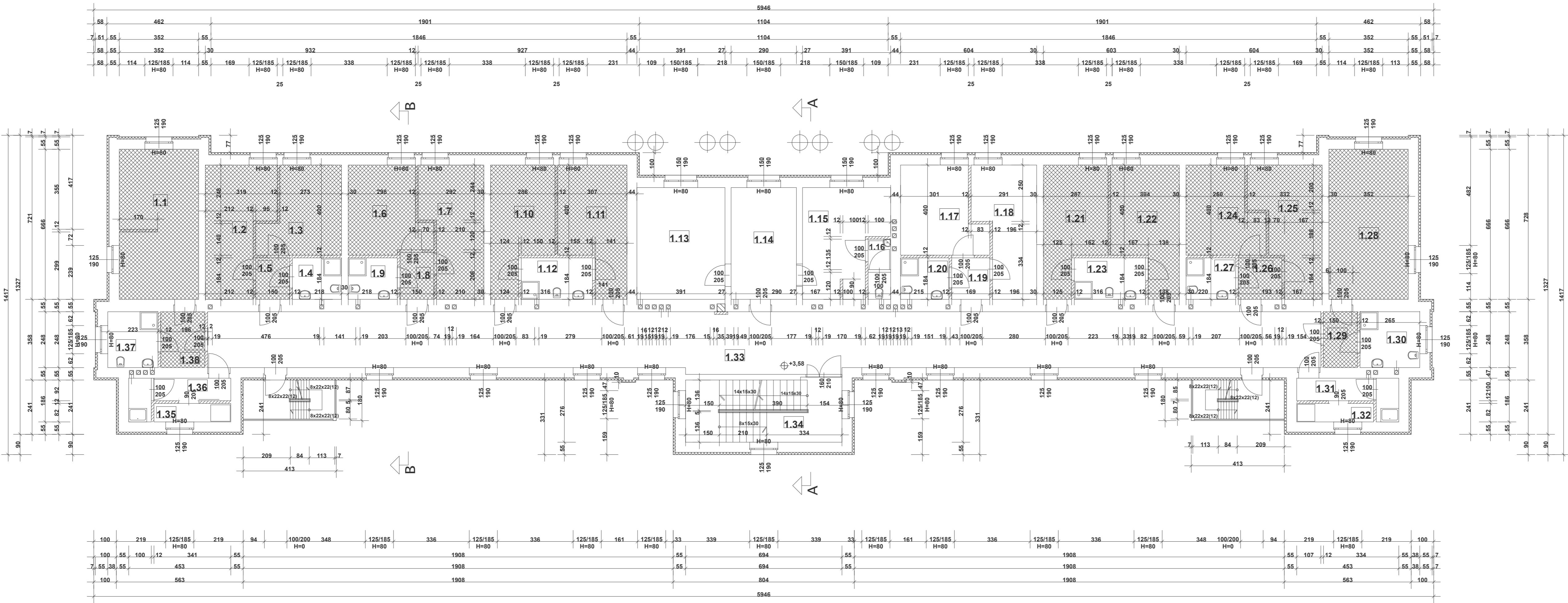
ZESTAWIENIE POWIERZCHNI

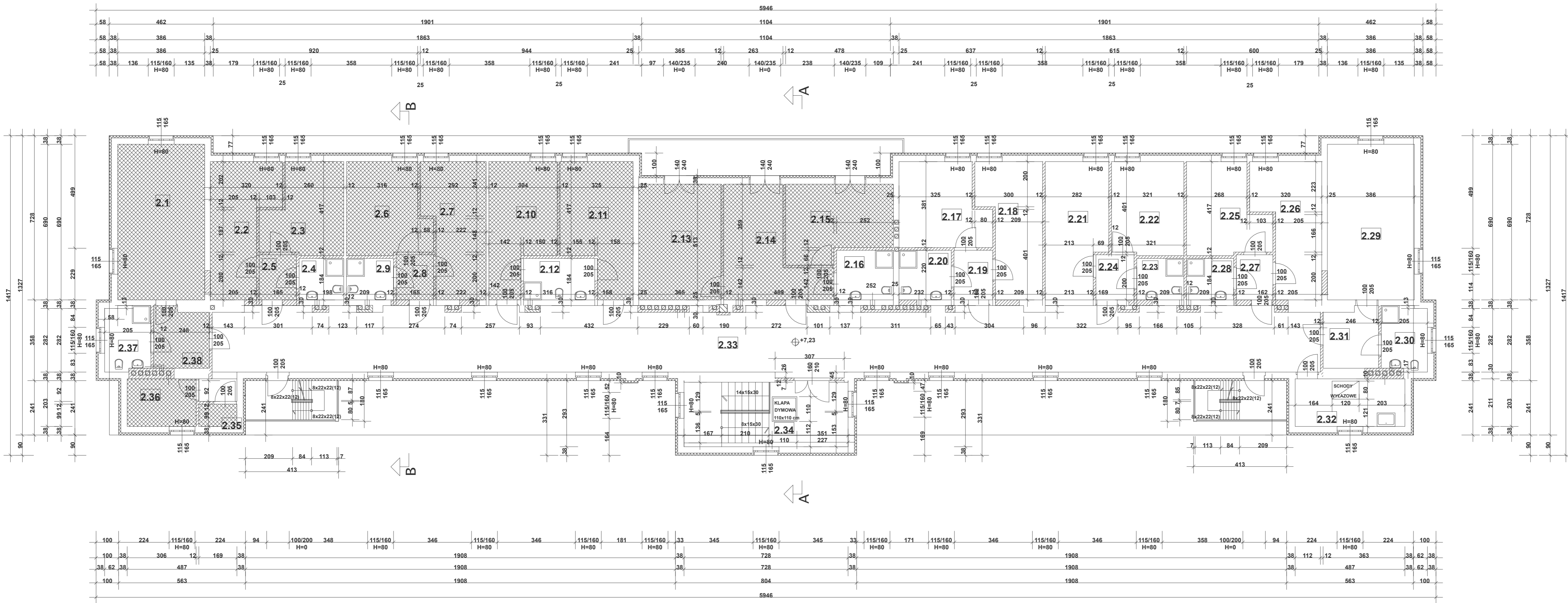
NR	NAZWA POMIESZCZENIA	POW.(m2)	RODZAJ POSADZKI
1.1	POKÓJ 1	23,24	PANEL WINYLOWY
1.2	POKÓJ 2	15,29	PANEL WINYLOWY
1.3	POKÓJ 3	12,42	PANEL WINYLOWY
1.5	PRZEDPOKÓJ 1	2,76	PANEL WINYLOWY
1.6	POKÓJ 4	12,71	PANEL WINYLOWY
1.7	POKÓJ 5	14,52	PANEL WINYLOWY
1.8	PRZEDPOKÓJ 2	3,12	PANEL WINYLOWY
1.10	POKÓJ 6	13,85	PANEL WINYLOWY
1.11	POKÓJ 7	15,06	PANEL WINYLOWY
1.21	POKÓJ 10	13,91	PANEL WINYLOWY
1.22	POKÓJ 11	14,88	PANEL WINYLOWY
1.24	POKÓJ 12	12,19	PANEL WINYLOWY
1.25	POKÓJ 13	14,65	PANEL WINYLOWY
1.26	PRZEDPOKÓJ 4	3,55	PANEL WINYLOWY
1.28	POKÓJ 14	23,44	PANEL WINYLOWY
1.29	PRZEDPOKÓJ 5	3,72	PANEL WINYLOWY
1.38	PRZEDPOKÓJ 6	4,86	PANEL WINYLOWY
SUMA POWIERZCHNI		204,17 m²	

LEGENDA:

▨ POMIESZCZENIA OBJĘTE OPRACOWANIEM

Temat opracowania	WYMIANA OKŁADZINY PODŁOGOWEJ W BUDYNKU OŚRODKA SZKOLENIA W PIONKACH KW PSP W WARSZAWIE	
Adres inwestycji	PIONKI UL.ZAKŁADOWA 1	
Tytuł rysunku	RZUT I PIĘTRA - ZAKRES OPRACOWANIA	Skala 1 : 100 Nr rys. 2 III. 2025





RZUT II PIĘTRA

ZESTAWIENIE POWIERZCHNI

NR	NAZWA POMIESZCZENIA	POW.(m2)	RODZAJ POSADZKI
2.1	POKÓJ 1	26,63	PANEL WINYLOWY
2.2	POKÓJ 2	14,89	PANEL WINYLOWY
2.3	POKÓJ 3	12,89	PANEL WINYLOWY
2.5	PRZEDPOKÓJ 1	3,30	PANEL WINYLOWY
2.6	POKÓJ 4	14,04	PANEL WINYLOWY
2.7	POKÓJ 5	15,30	PANEL WINYLOWY
2.8	PRZEDPOKÓJ 2	3,30	PANEL WINYLOWY
2.10	POKÓJ 6	15,44	PANEL WINYLOWY
2.11	POKÓJ 7	16,63	PANEL WINYLOWY
2.13	POKÓJ 8	18,72	PANEL WINYLOWY
2.14	ANEKS GOŚCINNY	16,70	PANEL WINYLOWY
2.15	POKÓJ 9	15,10	PANEL WINYLOWY
2.35	MAG. POŚCIELI BRUDNEJ	1,67	PANEL WINYLOWY
2.36	MAG. POŚCIELI CZYSTEJ	6,46	PANEL WINYLOWY
2.38	PRZEDPOKÓJ 7	6,47	PANEL WINYLOWY
SUMA POWIERZCHNI		172,66m ²	

LEGENDA:

☒ POMIESZCZENIA OBJĘTE OPRACOWANIEM

Temat opracowania	WYMIANA OKŁADZINY PODŁOGOWEJ W BUDYNKU OŚRODKA SZKOLENIA W PIONKACH KW PSP W WARSZAWIE	
Adres inwestycji	PIONKI UL.ZAKŁADOWA 1	
Tytuł rysunku	RZUT 2 PIĘTRA - ZAKRES OPRACOWANIA	Skala 1 : 100 Nr rys. 3 III. 2025