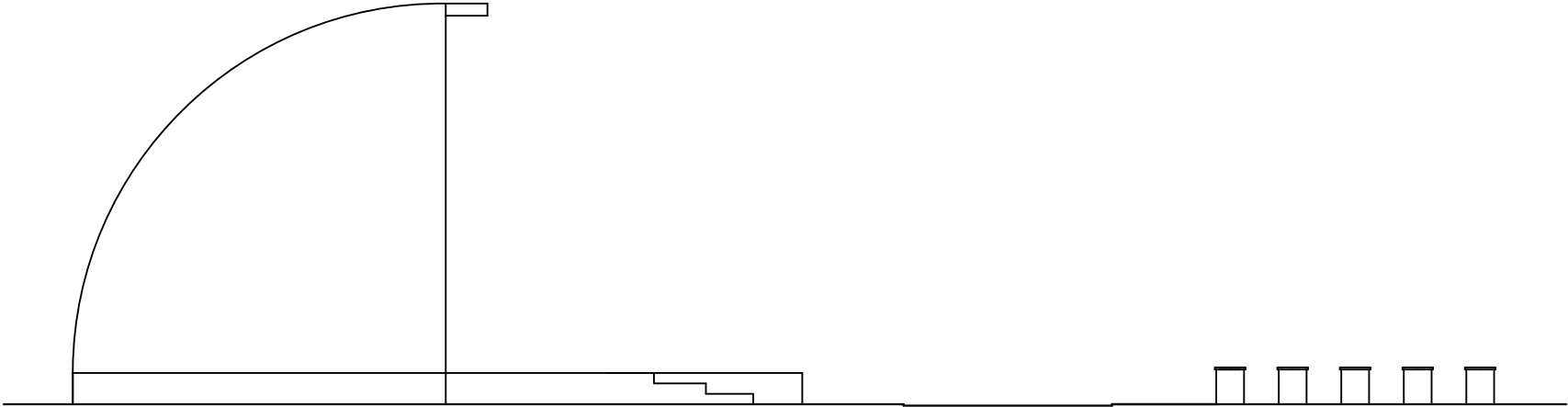


Elewacja sceny
skala 1:100



SAN PROJ		"SAN-PROJ" Usługi Projektowe Janusz Kalamarz		
TEMAT: KONCEPCJA BUDOWY CENTRUM TURYSTYCZNO-PRZYRODNICZEGO W ZABRATÓWCE				
ADRES: DZIAŁKI NR 1011/1, 1011/2, 1011/3, 1024, 1027/2, 1026, 1058, 1020, 932				
OBIEKTU: W MIEJSCOWOŚCI ZABRATÓWKA				
TREŚĆ RYSUNKU: ELEWACJE – SCENA				
imię i nazwisko specj. nr upr. podpis				NUMER RYSUNKU
PROJEKTOWAŁ:				14
mgr inż. Oktawia Grzywacz				
mgr inż. Piotr Czełuśniak				
STADIUM KONCEPCJA	DATA 02–2024	BRANŻA architektoniczna	SKALA 1:100	