


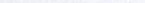
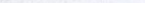
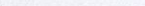






ZA ZGODNOŚĆ Z ORYGINAŁEM

mgr inż. Mariusz Mróz
PROJEKTANT
upr. bud. nr 100/13897/PBD/19
do projektowania bez ograniczeń
w specjalności inżynierskiej drogowej

-  - granica opracowania
-  - krawężnik betonowy 15x30x100cm
-  - krawężnik betonowy 15x22x100cm
-  - obrzeże betonowe 8x30x100cm
-  - opornik betonowy 12x25x100cm
-  - krawędź istniejącej jezdni

-  - *chodnik z kostki betonowej*
-  - *istniejące zjazdy z kostki betonowej*
-  - *zjazdy z kostki betonowej*
-  - *pobocze z kruszywa łamanego*

- działki ewidencyjne objęte
niniejszym opracowaniem

**WZROSTŁO POWIATOWE
w PABIANICACH
DZIAŁ DRÓG I MOSTÓW**
95-200 Pabianice, ul. Piłsudskiego 2
tel. c. 42 22-54-000, fax 42 21-59-166

Stanowi załącznik do
uzgodnienia nr DM.07244.2025.

POWIATU PABIANICKIEGO

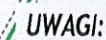
mgr inż. Jolanta Nowicka
NACZELNIK
WYDZIAŁU DROG I MOSTÓW

mariusz.mroz@outlook.com, tel: 607-378-457

Data: Grudzień 2024

Załącznik do zgłoszenia
 znak: AB-K.G743.42. 2025.GC
 z dnia 11.02 2025r.

29.1-202

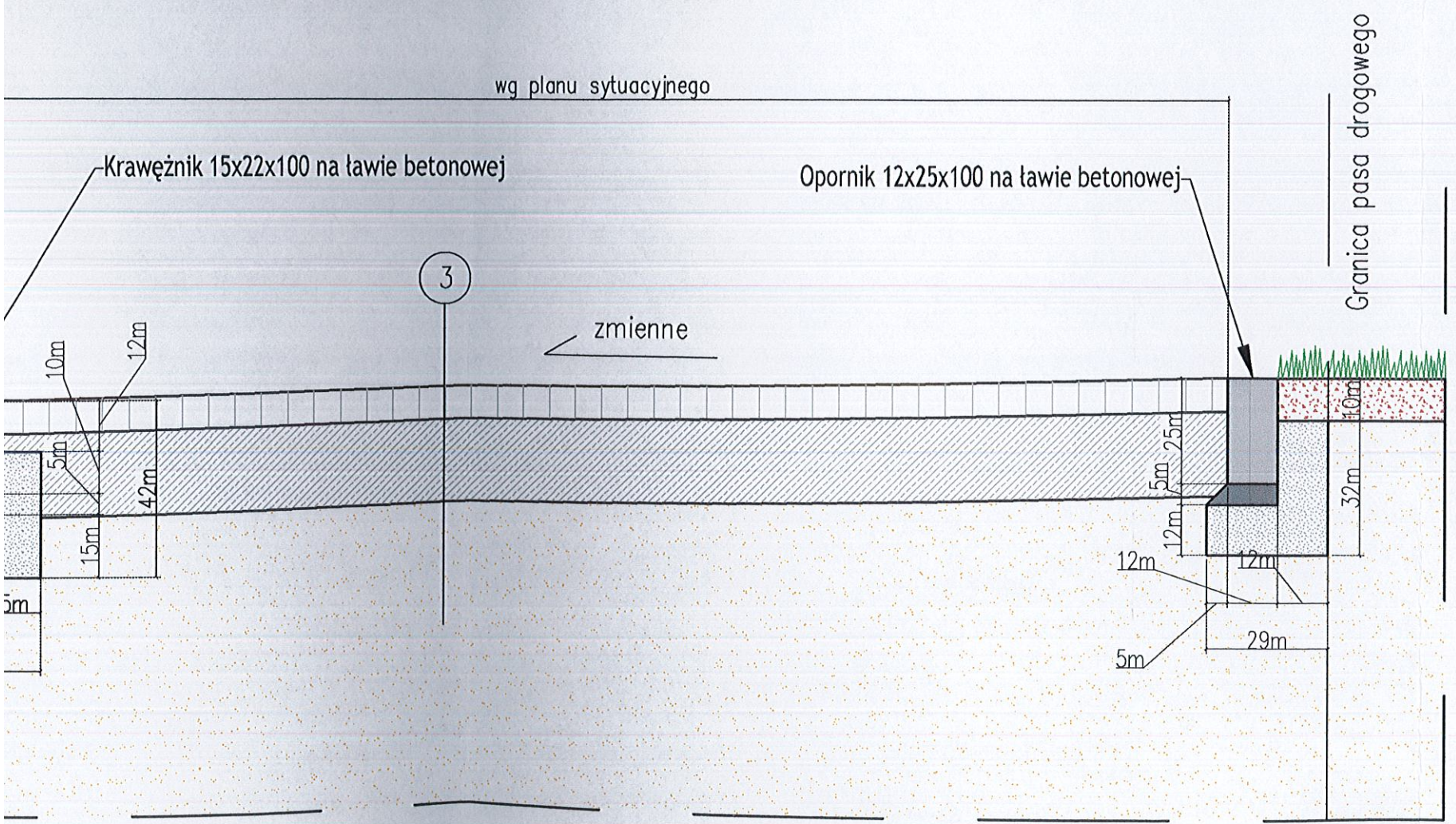


- niniejszy rysunek należy rozpatrywać łącznie z całą pozostałą dokumentacją projektową
- integralną częścią niniejszego rysunku są: opis techniczny oraz specyfikacje techniczne wykonania i odbioru robót budowlanych
- w przypadku stwierdzonej niezgodności niniejszego rysunku ze stanem istniejącym lub innymi rysunkami wchodzącymi w skład dokumentacji projektowej należy poinformować o tym fakcie projektanta
- na wysokości zjazdów i przejść dla pieszych należy zaniżyć krawężnik "w światło" do 2cm
- dopuszcza się zmianę parametrów geometrycznych zjazdów i chodnika celem optymalnego dostosowania wyżej wymienionych elementów drogi do wymiarów istniejących obiektów znajdujących się w sąsiedztwie zakresu przebudowy (bramy, furtki, jezdnie itd) po uprzedniej konsultacji i zgodzie Projektanta
- elementy drogi przedstawione na niniejszych przekrojach jako "istniejące" nie podlegają przebudowie w ramach przedmiotowego zadania budowlanego

3

Nawierzchnia z kostki betonowej gr. 8cm
Podsypka cementowo-piaskowa gr. 3-5cm
Podbudowa zasadnicza z kruszywa stabilizowanego cementem C3/4 gr. 20cm
Podłoże gruntowe doprowadzone do G1

PRZEKRÓJ TYPOWY PRZEZ ZJAZD



STAROSTWO POWIATOWE
w PABIANICACH
WYDZIAŁ
ARCHITEKTURY I BUDOWNICTWA
ODDZIAŁ ZAMIESZCOWY
w KONSTANTYNOWIE ŁÓDZKIM
95-090 Konstancja Łódzka
ul. Zgierska 2
tel./fax 42 211-61-12

- UWAGI:
- niniejszy rysunek należy rozpatrywać łącznie z całą pozostałą dokumentacją projektową
 - intergalną częścią niniejszego rysunku są: opis techniczny oraz specyfikacje techniczne wykonania i odbioru robót budowlanych
 - w przypadku stwierdzonej niezgodności niniejszego rysunku ze stanem istniejącym lub innymi rysunkami wchodzącymi w skład dokumentacji projektowej należy poinformować o tym fakcie projektanta
 - spadek poprzeczny podany na przekroju konstrukcyjnym ma charakter przykładowy - szczegółowe nachylenia istniejących elementów drogi zgodnie z rzędnymi z mapy zasadniczej i pomiarami własnymi
 - projektowane spadki na zjazdach należy dostosować do istniejących rzędnych wysokościowych jezdni bitumicznej oraz rzędnych wysokościowych działek przyległych/bram
 - elementy drogi przedstawione na niniejszych przekrojach jako "istniejące" nie podlegają przebudowie w ramach przedmiotowego zadania budowlanego

PROMARK BUDOWNICTWO I NIERUCHOMOŚCI
KWIATKOWICE UL. ŁÓDZKA 20
98-105 WODZIERADY
mariusz.mroz@outlook.com, tel: 607-378-457

Nazwa projektu: Przebudowa drogi powiatowej nr 3709E w zakresie budowy chodnika w miejscowościach Zdziechów - Kazimierz

Tytuł rysunku: Przekroje typowe konstrukcyjne

Obiekt budowlany i jego lokalizacja:
Droga powiatowa nr 3709E w m. Zdziechów, Kazimierz - Gmina Lutomiersk, Powiat Pabianicki

Stadium: PROJEKT BUDOWLANY	Skala: N/d
----------------------------	------------

Projektant:
mgr inż. Mariusz Mroz
upr. bud. nr LOD/3897/PBD/19

Numer rysunku: D-02	Data: Grudzień 2024
---------------------	---------------------

1

Nawierzchnia z kruszywa łamanego C90/3 0-31,5mm gr. 15cm

2

Nawierzchnia z kostki betonowej gr. 8cm

Podsypka cementowo-piaskowa gr. 3-5cm

Podbudowa zasadnicza z kruszywa stabilizowanego cementem C3/4 gr. 15cm

Podłoże gruntowe doprowadzone do G1

3

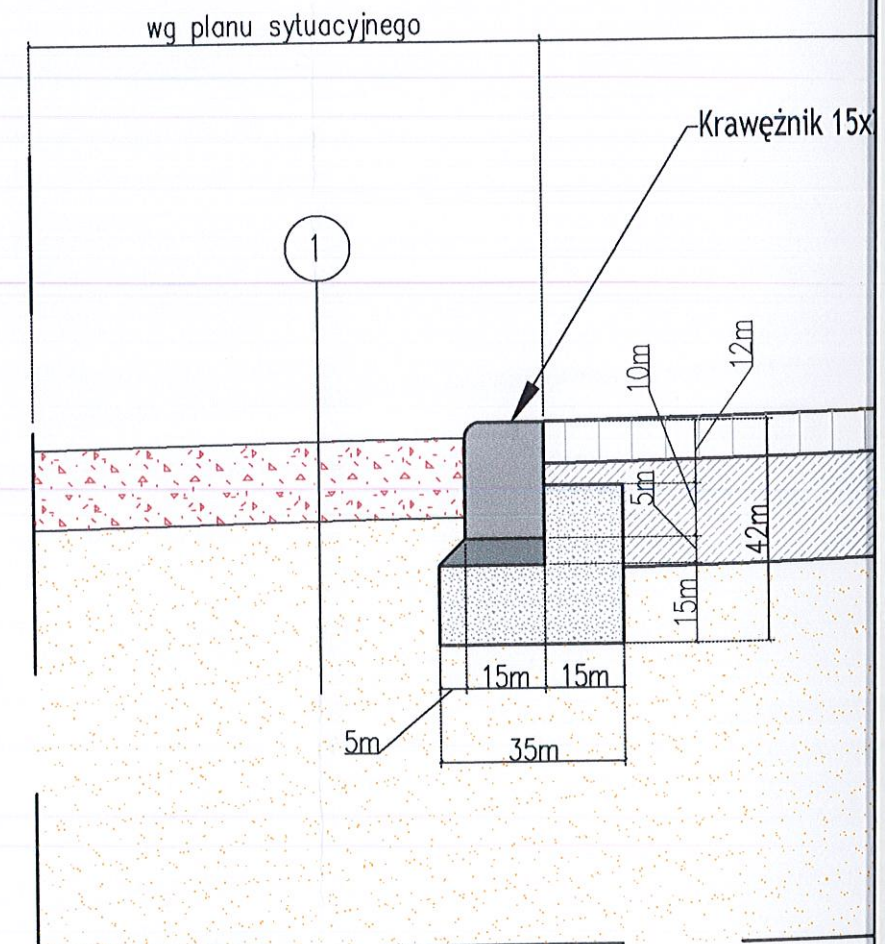
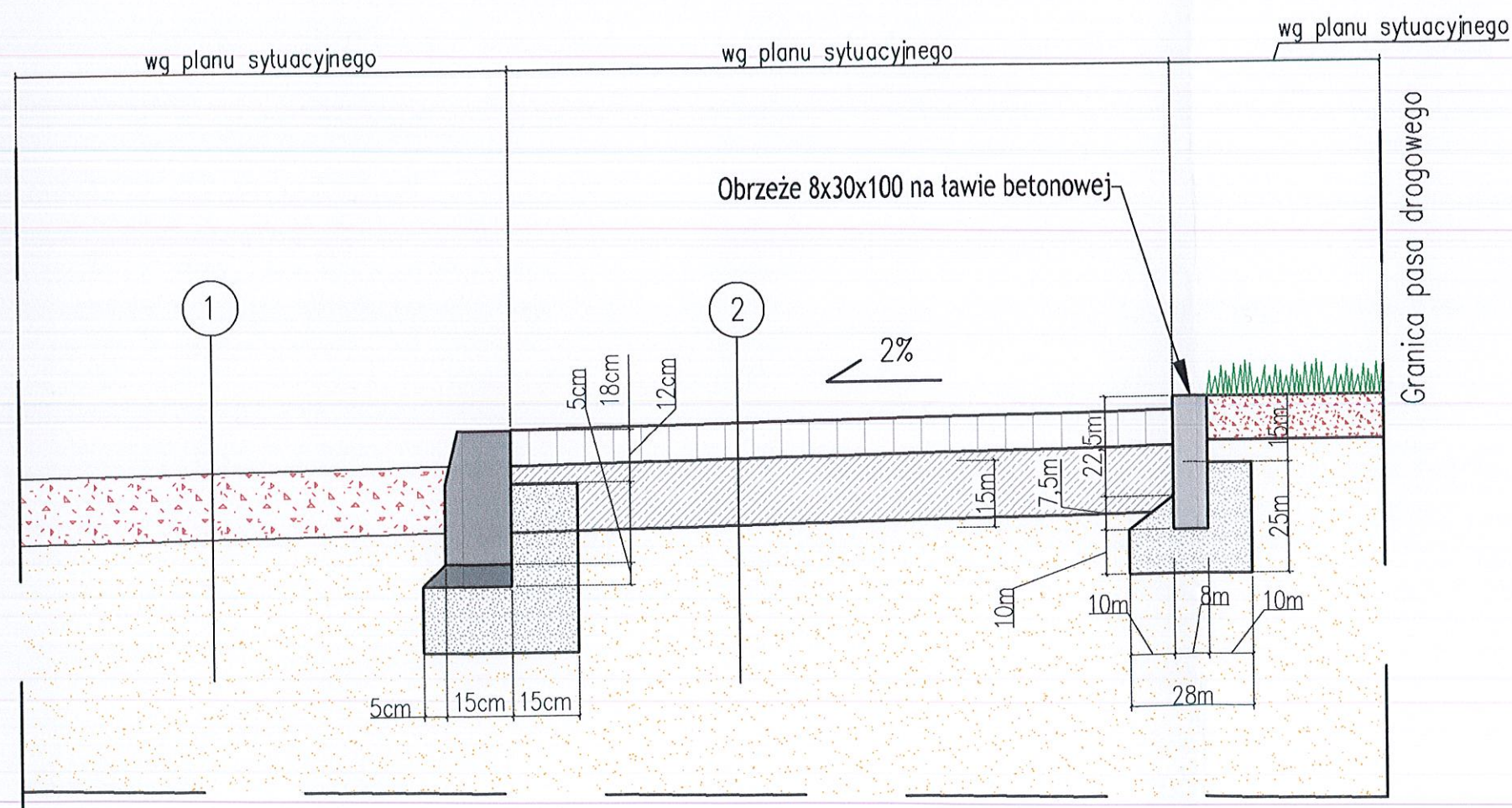
Nawierzchnia z kostki betonowej

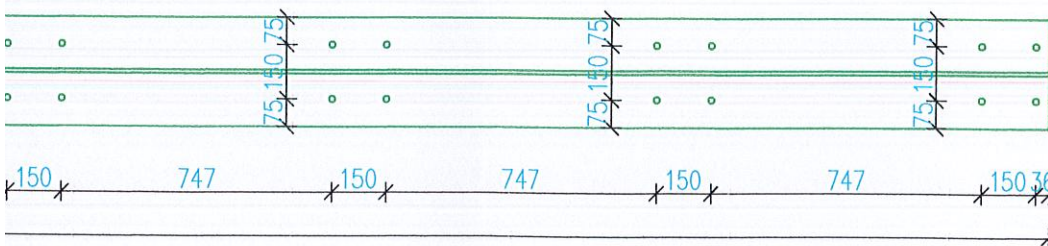
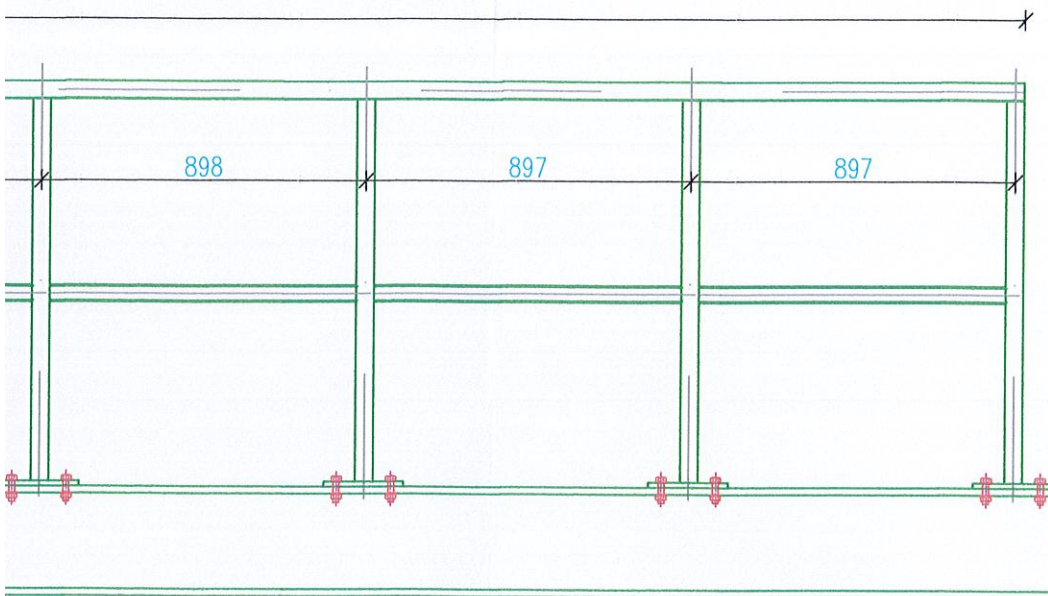
Podsypka cementowo-piaskowa g

Podbudowa zasadnicza z kruszywa

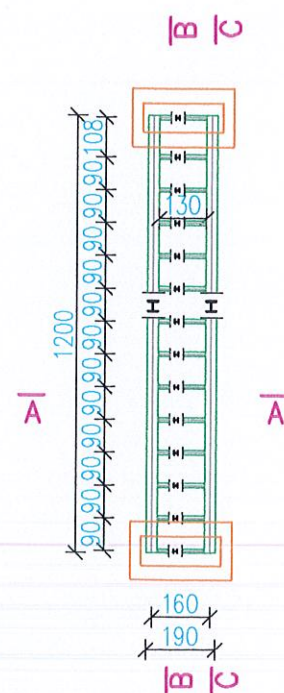
Podłoże gruntowe doprowadzone

PRZEKRÓJ TYPOWY PRZESZ CHODNIK





UKŁAD KONSTRUKCJI 1:200



stal profilowa - 18G2A (S335J2G3)

klasa antykorozyjności C4

połączenia spawane 0,7
grubości elementu, pachwinowe

UWAGI:

- niniejszy rysunek należy rozpatrywać łącznie z całą pozostałą dokumentacją projektową
- integralną częścią niniejszego rysunku są: opis techniczny oraz specyfikacje techniczne wykonania i odbioru robót budowlanych
- w przypadku stwierdzonej niezgodności niniejszego rysunku ze stanem istniejącym lub innymi rysunkami wchodzącymi w skład dokumentacji projektowej należy poinformować o tym fakcie projektanta
- zabezpieczenie antykorozyjne elementów stalowych - ocynk ogniowy
- wymiary podano w mm

STAROSTWO POWIATOWE
W PABIANICACH
WYDZIAŁ
ARCHITEKTURY I BUDOWNICTWA
ODDZIAŁ ZAMIEJSCOWY
W KONSTANTYNOWIE ŁÓDZKIM
95-090 Konstancja Łódzka
ul. Zgierska 2
tel./fax 42 211-61-12

PROMARK BUDOWNICTWO I NIERUCHOMOŚCI

KWIATKOWICE UL. ŁÓDZKA 20

98-105 WODZIERADY

mariusz.mroz@outlook.com, tel: 607-378-457

Nazwa projektu: Przebudowa drogi powiatowej nr 3709E w zakresie budowy chodnika w miejscowościach Zdziechów - Kazimierz

Tytuł rysunku: Konstrukcja stalowa - podpora chodnika

Obiekt budowlany i jego lokalizacja:
Droga powiatowa nr 3709E w m. Zdziechów, Kazimierz - Gmina Lutomiersk, Powiat Pabianicki

Stadium: PROJEKT BUDOWLANY

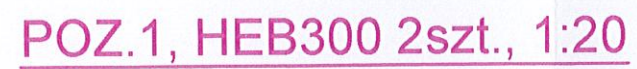
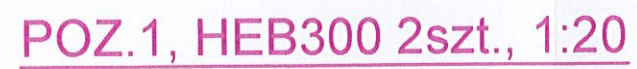
Skala: 1:20 / 1:200

Projektant:
mgr inż. Mariusz Mróz
upr. bud. nr LOD/3897/PBD/19

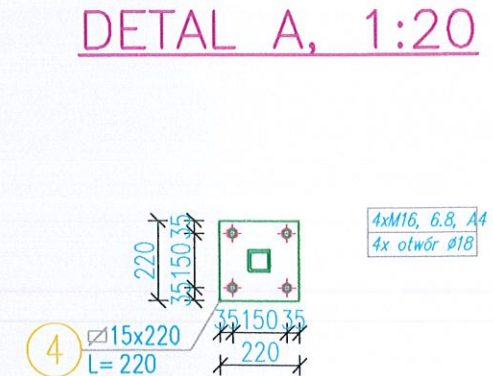
Numer rysunku: D-03

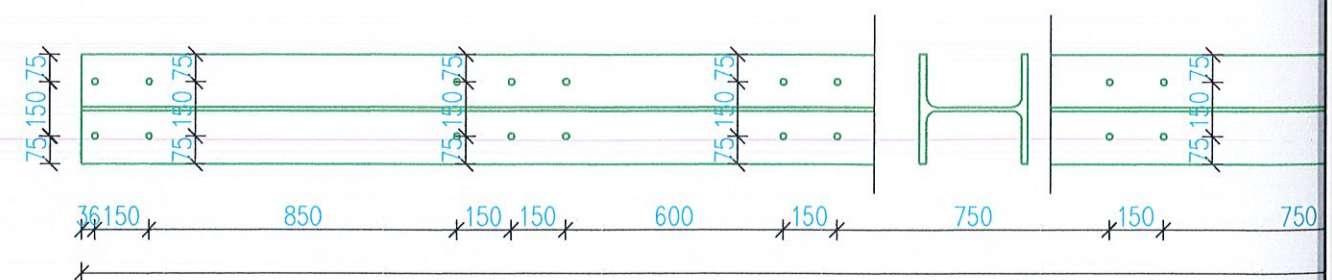
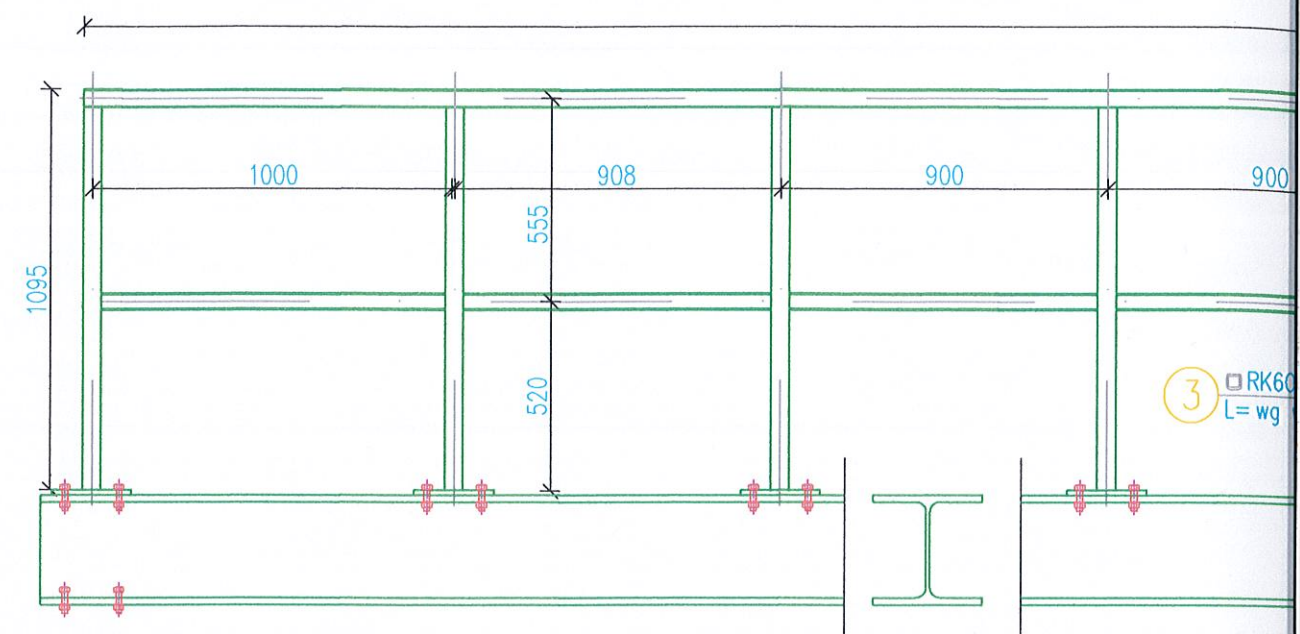
Data: Grudzień 2024

POZ.1, HEB300 2szt., 1:20



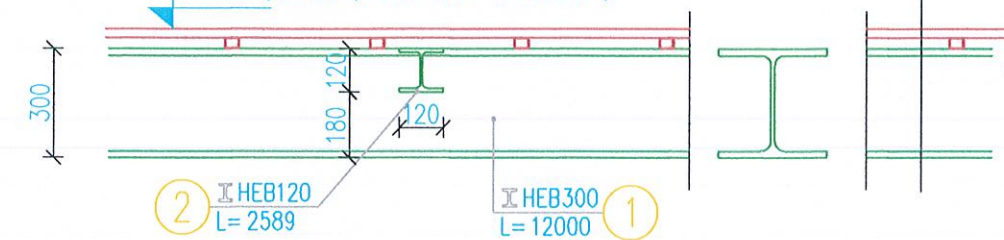
DETAL A, 1:20



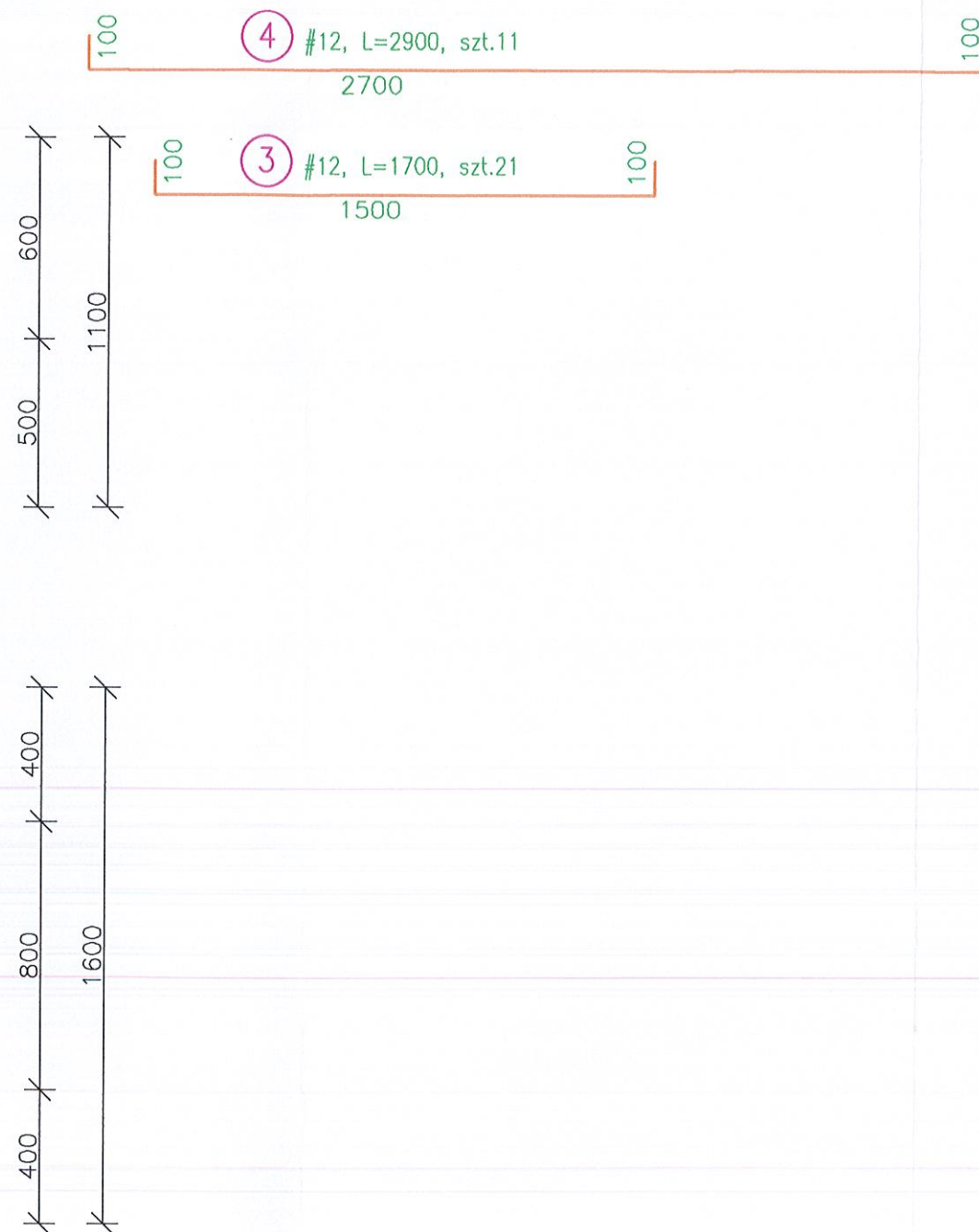
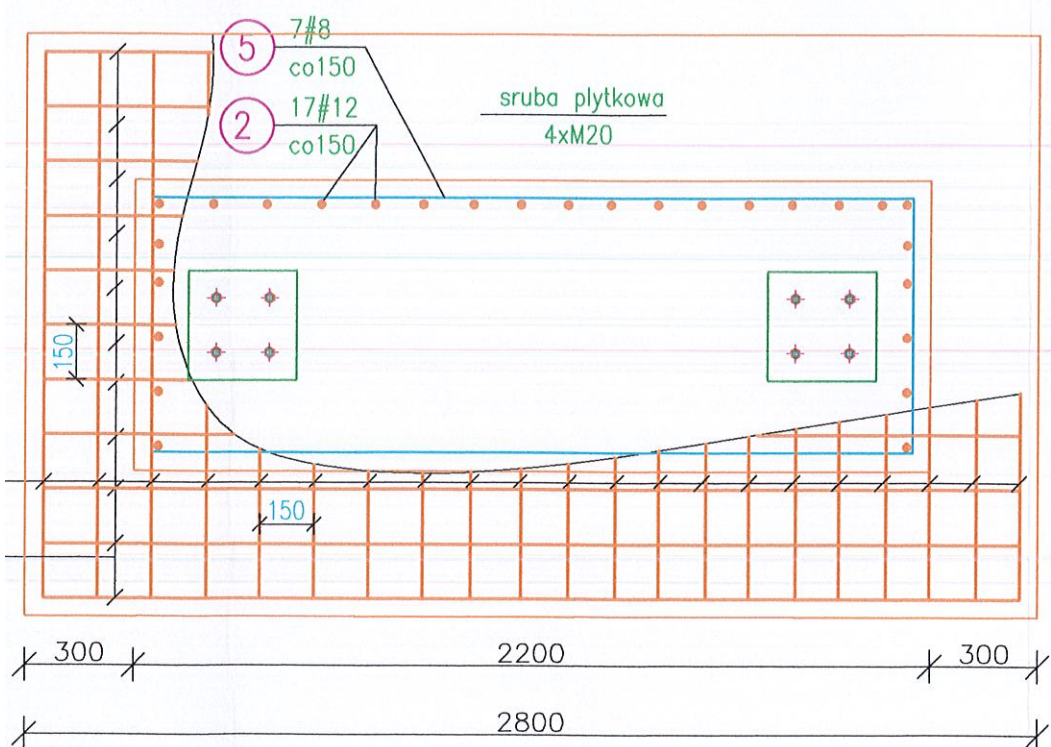
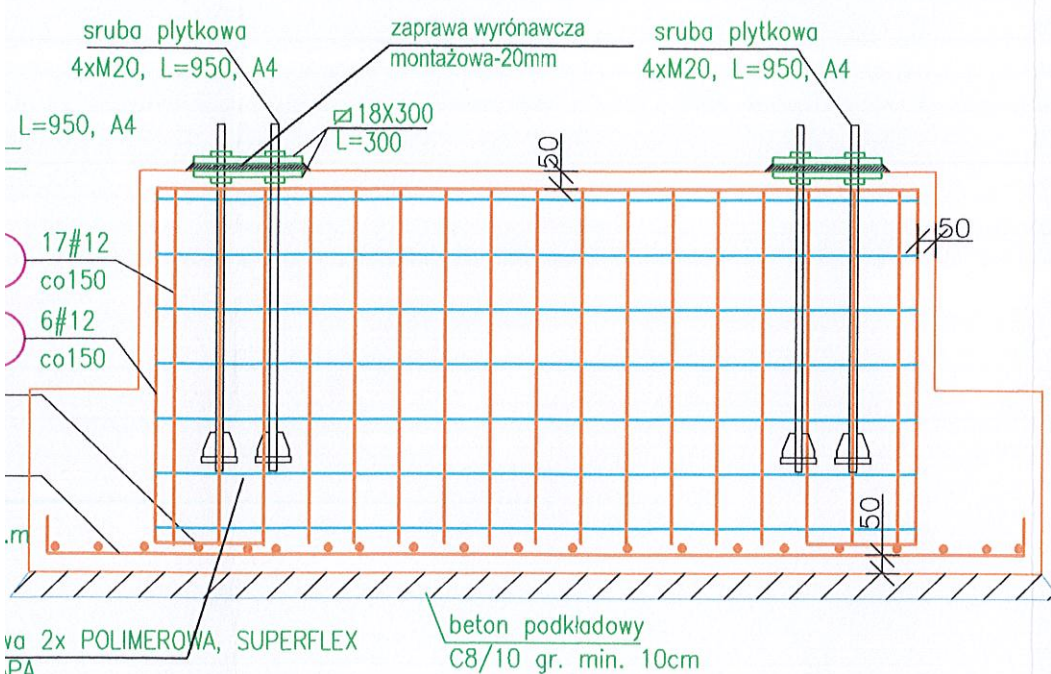


B-B, 1:20

152,00 (strona północno-zachodnia)
152,00 (strona południowo-wschodnia)



DESKA KOMPOZYTOWA
25x140, jasny szary
LEGARY ALUMINIOWE
30x40x2 co 400



BETON (C30/37), W8, XF4, XS3, XC4
 STAL ZBROJENIOWA - AIIIIN
 OTULINA ZBROJENIA - 50mm
 WARSTWA WYRÓWNAWCZA - 100mm

- UWAGI:
- niniejszy rysunek należy rozpatrywać łącznie z całą pozostałą dokumentacją projektową
 - integralną częścią niniejszego rysunku są: opis techniczny oraz specyfikacje techniczne wykonania i odbioru robót budowlanych
 - w przypadku stwierdzonej niezgodności niniejszego rysunku ze stanem istniejącym lub innymi rysunkami wchodzącymi w skład dokumentacji projektowej należy poinformować o tym fakcie projektanta
 - wymiary podano w mm

STAROSTWO POWIATOWE
 W PABIANICACH
 WYDZIAŁ
 ARCHITEKTURY I BUDOWNICTWA
 ODDZIAŁ ZAMIEJSCOWY
 W KONSTANTYNOWIE ŁÓDZKIM
 93-090 Konstancin Łódzki
 ul. Zgierska 2
 tel./fax 42 211-61-12

PROMARK BUDOWNICTWO I NIERUCHOMOŚCI
 KWIATKOWICE UL. ŁÓDZKA 20
 98-105 WODZIERADY
 mariusz.mroz@outlook.com, tel: 607-378-457

Nazwa projektu: Przebudowa drogi powiatowej nr 3709E w zakresie budowy chodnika w miejscowościach Zdziechów - Kazimierz

Tytuł rysunku: Stopa fundamentowa pod konstrukcję stalową

Obiekt budowlany i jego lokalizacja:
 Droga powiatowa nr 3709E w m. Zdziechów, Kazimierz - Gmina Lutomiersk, Powiat Pabianicki

Stadium: PROJEKT BUDOWLANY

Skala: 1:20

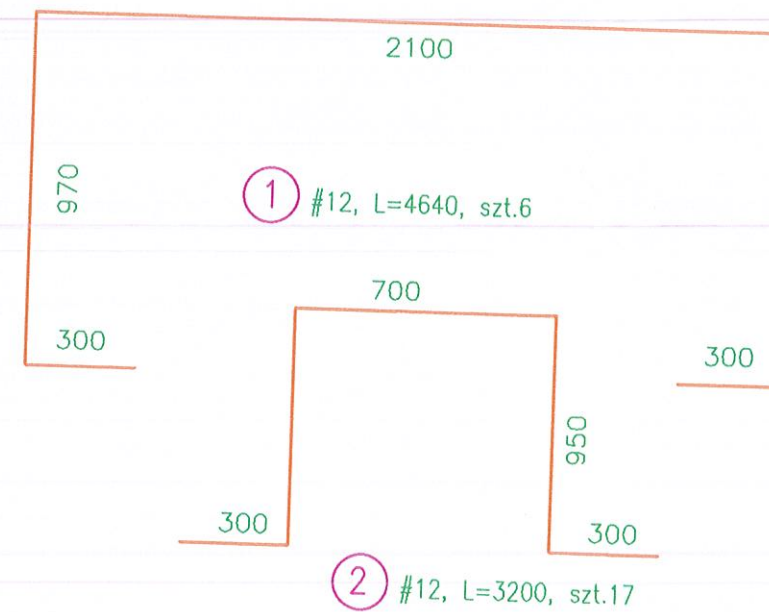
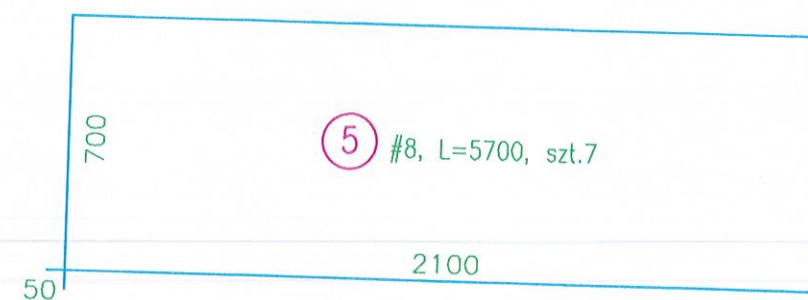
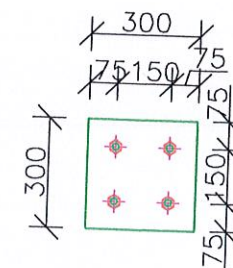
Projektant:
 mgr inż. Mariusz Mróz
 upr. bud. nr LOD/3897/PBD/19

Numer rysunku: D-04

Data: Grudzień 2024

bl. 18mm L=300, 4szt.

bl. 18mm L=300, 4szt.



sruha plytko
4xM20, L=95

4xM20, L=950, A4

