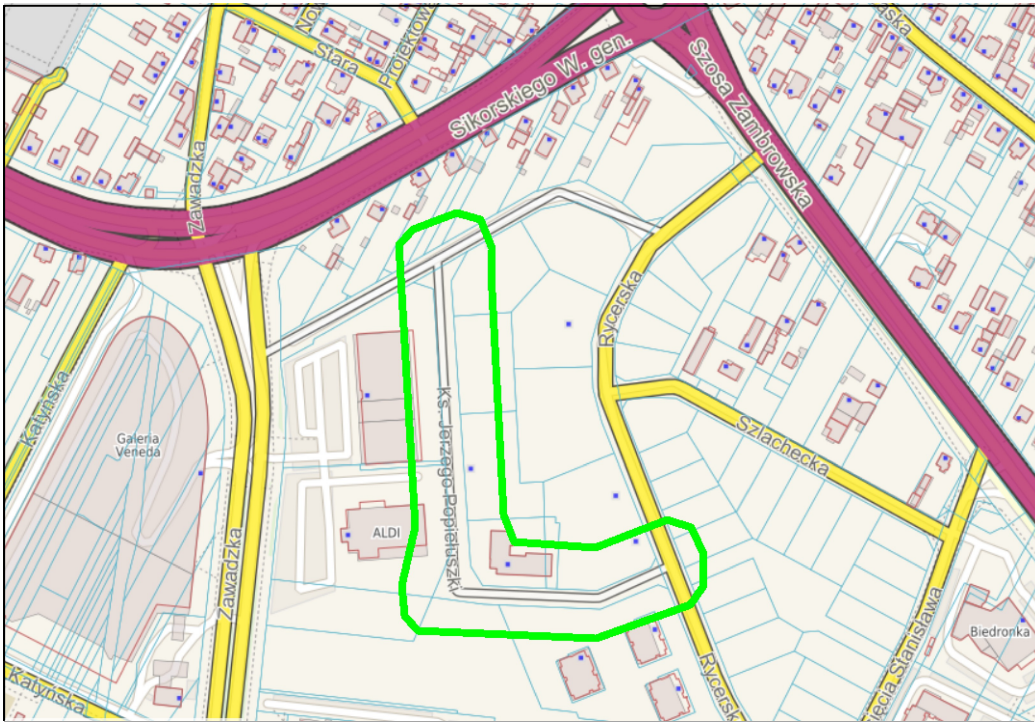


MAPA DO CELÓW PROJEKTOWYCH		
Oznaczenie kancelaryjne zgłoszenia pracy geodezyjnej		6640.116.2025
Miejscowość		Łomża, ul. J. Popiełuszki
Jednostka ewidencyjna	identyfikator	06201_1
	nazwa	miasto Łomża
Obręb ewidencyjny	identyfikator	06201_1.0001
	nazwa	Łomża_1
Skala mapy		1:500
Nazwa układu współrzędnych	Prostokątnych płaskich	2000/7
	Wysokości	PL-EVRF2007-NH
Oznaczenie granic obszaru, który był przedmiotem aktualizacji		
Służebności gruntowe mające wpływ na zagospodarowanie gruntów zlokalizowanych w granicach projektowanej inwestycji		---
Kontur użytku gruntowego, który nie jest ujawniany w bazie danych ewidencji gruntów i budynków		---
GETEK GEODEZJA ARCHITEKTURA ul. Sienkiewicza 10/30, 18-400 Łomża NIP: 718-198-12-57 pgdg@2.pl, t. 531-939-770 www.geodezjalomza.pl		GEODETA UPRAWNIONY inż. Damian Getek 18-400 Łomża, ul. Sienkiewicza 9/7 Numer świadectwa 22790
Nazwa / imię i nazwisko wykonawcy		Imię i nazwisko, nr uprawnień, data i podpis geodety uprawnionego, który opracował mapę

Poświadczam, że niniejszy dokument został opracowany w wyniku prac geodezyjnych i kartograficznych, których rezultaty zawiera operat. techniczny pozytywnie zweryfikowany. Jednocześnie informuję, że jestem świadomy odpowiedzialności karnej za złożenie fałszywego oświadczenia.	
Identyfikator zgłoszenia prac geodezyjnych	6640.116.2025
Organ służby geodezyjnej, który otrzymał zgłoszenie	Starosta łomżyński
Wykonawca prac geodezyjnych	GETEK GEODEZJA ARCHITEKTURA
Numer oraz data sporządzenia dokumentu zawierającego wynik pozytywnej weryfikacji (nr protokołu weryfikacji)	6640.116.2025.32136 z dn. 21.01.2025r
Imię i nazwisko oraz nr uprawnień zawodowych kierownika prac	Geodeta Uprawniony inż. Damian Getek nr świadectwa 22790



MIASTO ŁOMŻA	
UL. STARY RYNEK 14, 18-400 ŁOMŻA	
Nazwa rysunku:	PROJEKT ZAGOSPODAROWANIA TERENU DO ZGŁOSZENIA
Obiekt:	Przebudowa ulicy Popiełuszki w Łomży
Adres:	ulica Popiełuszki w Łomży
Sporządził:	Data: 02.04.2025 r. Skala: 1:500 Nr rys. 2/1
Branża drogowa:	mrg inż. Grzegorz Perkowski
Branża elektryczna:	mrg inż. Marcin Bączek
Branża sanitarna:	mrg inż. Małgorzata Jarząbek

LEGENDA:	
	- zakres opracowania
	- granica pasa drogowego
	- nawierzchnie jezdni z kostki betonowej, gr. 8 cm,
	- nawierzchnie jezdni z kr. łamanego C50/30, gr. 20cm,
	- nawierzchnia chodnika z kostki betonowej, gr. 6 cm,
	- nawierzchnia z krusz. łamanego C50/30, gr. 15cm,
	- nawierzchnia z płyt azurowych 60x40x10cm,
	- zieleniec
	- krawężnik betonowy o wym. 15/30
	- krawężnik bet. najazdowy o wym. 15/22 wyst. 4 cm.,
	- krawężnik bet. najazdowy o wym. 15/22 wyst. 6 cm.,
	- opornik betonowy 12x25
	- obrzeże betonowe 30x8
	- projektowany wodociąg wg. oddzielnego opracowania
	- przyłącze kan. san. wg. oddzielnego opracowania
	- przyłącze kan. deszcz. wg. oddzielnego opracowania
	- projektowana kan. deszcz. wraz przykanalikami
	- projektowane wpusty deszczowe
	- projektowane oświetlenie uliczne
ISTNIEJĄCE	
	- kabel telekom.
	- kabel energetyczny
	- wodociąg
	- kanalizacja sanitarna
	- kanalizacja sanitarna
	- linia telekomunikacyjna
	- linia napowitrzna nN
	- usunięcie kolizji teletechnicznej
	- istniejący kanał ciepłowniczy
	- rezerwa pod kanał ciepłowniczy