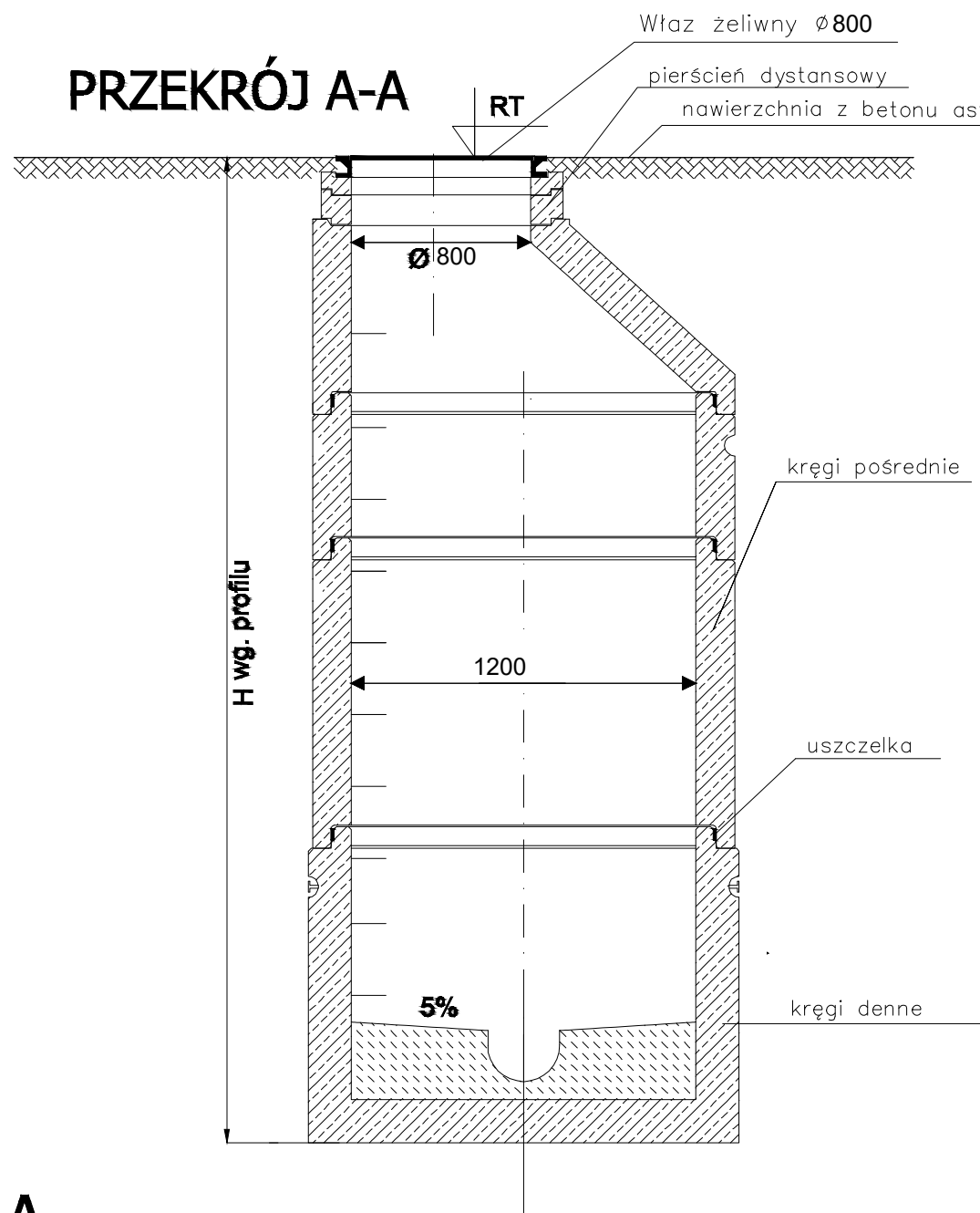
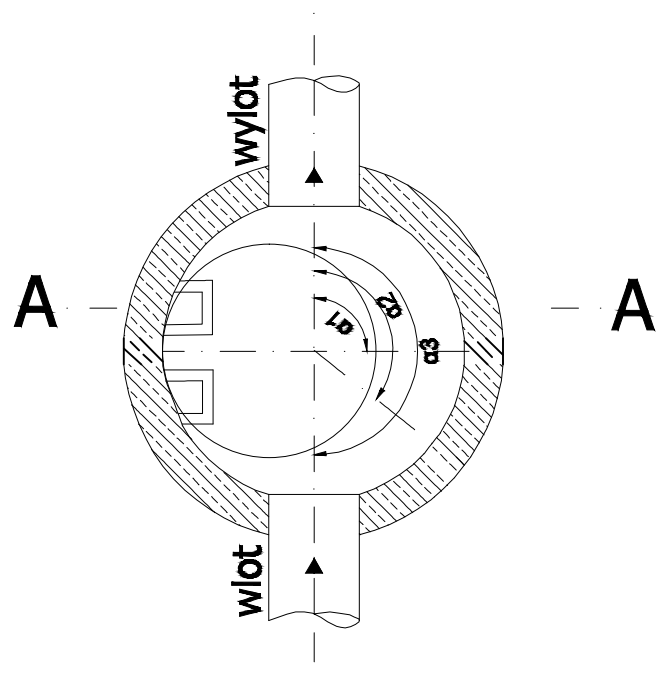


Schemat studni betonowej $\varnothing 1200$

PRZEKRÓJ A-A



Projektowane studnie w ul. Strażackiej					
Oznaczenie	Materiał	Średnica [mm]	Wysokość [m]	Rzędna dna [m]	Rzędna terenu [m]
D1	Beton	1200	1,40	124,74	126,72
D2	Beton	1200	1,40	124,42	126,42
D3	Beton	1200	1,40	124,06	126,04
D4	Beton	1200	1,40	124,01	126,00
D6	Beton	1200	1,40	123,90	125,72



NOVA-PROJECT ul. Parkowa 25/70b 51-616 Wrocław		INWESTOR GMINA SIECHNICE ul. Jana Pawła II 12 55-011 Siechnice	
Tytuł projektu:	REMONT ISTNIEJĄCEJ KANALIZACJI DESZCZOWEJ W UL. STRAŻACKIEJ, ŚWIĘTA KATARZYNA, GMINA SIECHNICE.		Stadium: PT
Nazwa i adres obiektu budowlanego:	ul. Strażacka - Święta Katarzyna, Gmina Siechnice		Branża: DROGOWA SANITARNA
Nazwa rys.:	Schemat studni kanalizacyjnej deszczowej DN1200		Kod archiwalny 688
Funkcja	Imię i nazwisko	Specjalność i nr uprawnień	Podpis
Projektant	dr inż. Maciej Wdowiak	5207/99/u konst.-bud. bez ograniczeń	Data: luty 2025
Projektant	mgr inż. Jarosław Zacharewicz	241/98/UW spec. inst. w zak. wod-kan	Skala: 1:25
Sprawdzający	mgr inż. Urszula Kozioł	446/89/UW spec. inst. w zak. wod-kan	Nr rys.: 8