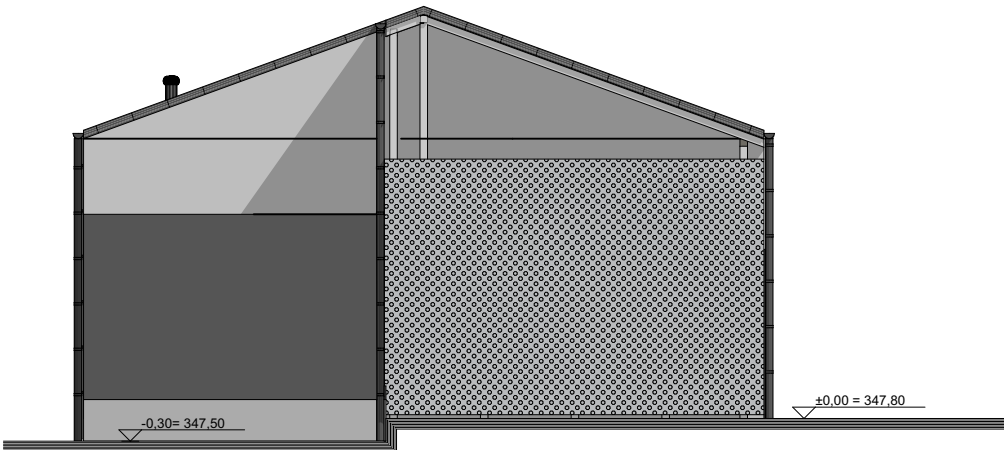
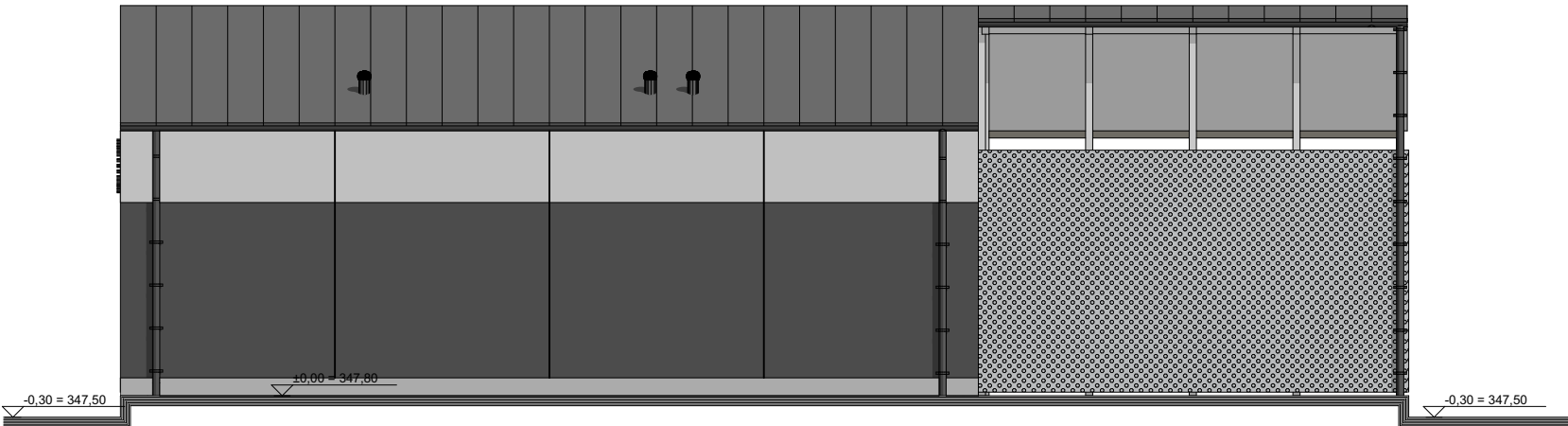




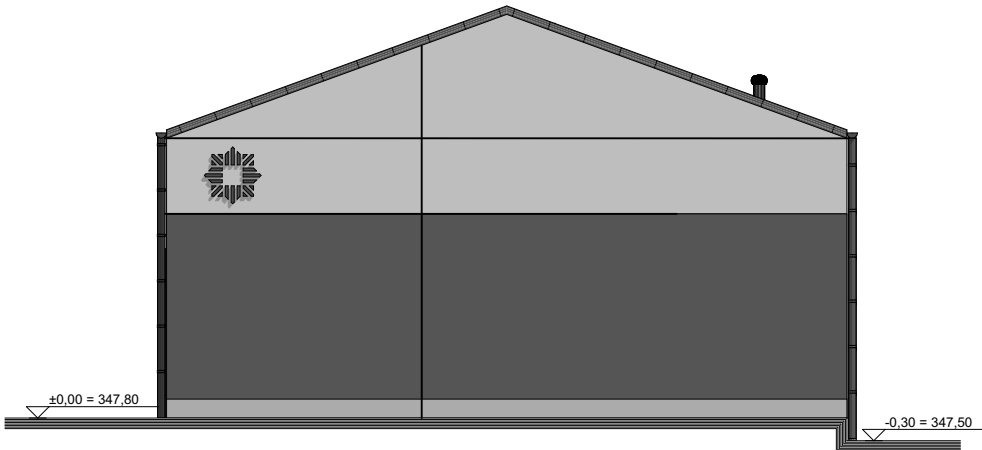
ELEWACJA ZACHODNIA



ELEWACJA PÓŁNOCNA



ELEWACJA WSCHODNIA



ELEWACJA POŁUDNIOWA

LEGENDA

	PANELE DACHOWE IRON CLICK Z BLACHY, KOLOR ANTRACYT
	PLYTY ELEWACYJNE HPL, KOLOR JASNY SZARY NCS-S-1000N (RAL 9018)
	PLYTY ELEWACYJNE HPL, KOLOR GRAFITOWY NCS-S-7502B (RAL 7021 LUB 7024)
	BLACHA ELEWACYJNA PERFOROWANA W KOLORZE STALOWYM
	STOLARKA DRZWIOWA, BRAMY GARAŻOWE W KOLORZE GRAFITOWYM
	RYNNY I RURY SPUSTOWE, OBRÓBKA BLACHARSKA W KOLORZE GRAFITOWYM

Pracownia architektoniczna arch. Michał Kulczyński ul. Ruczajowa 13 86-005 Ciele tel. 691-895-395 e-mail: P.A.Kulczynski@gmail.com			
NAZWA, ADRES OBIEKTU BUDOWLANEGO: <i>Posterunek Policji: budynek biurowy, budynek garażowo-magazynowy i maszt teleinformatyczny wraz z wewnętrzną i zewnętrzną infrastrukturą towarzyszącą dz. nr ewid. 448/9 jedn. ewid. 020608_2, obręb 0005 Podgórzyn, gm. Podgórzyn</i>		NAZWA RYSUNKU ELEWACJE - BUDYNEK GARAŻOWO-MAGAZYNOWY	
INWESTOR <i>Komenda Wojewódzka Policji we Wrocławiu ul. Podwale 31-33, 50-040 Wrocław</i>			
projektant:	arch. Michał Kulczyński	upr. w specj. architekt KPOKK IARP 85/2012	
sprawdzający:	arch. Roman Romanowicz	upr. w specj. architekt UAN-KZ-7210/259/87	
opracowanie:	arch. Ewa Pietkun, arch. Sylwia Jędrzejewska		
branża arch.:	data: 20.04.2023 r.	skala: 1:100	nr rys.: 12