



DYREKCJA INWESTYCJI

w KUTNIE Sp. z o.o.

99-300 Kutno, ul. Wojska Polskiego 10a

NAZWA INWESTYCJI	Budowa Sali gimnastycznej przy Zespole Szkół Nr 2 w Ciachcinie w zakresie remontu pomieszczeń (korytarze i sale lekcyjne) w budynku Zespołu Szkół Nr 2 w Ciachcinie		
FAZA PROJEKTU	DOKUMENTACJA TECHNICZNA		
INWESTOR	Gmina Bielsk Plac Wolności 3A , 09-230 Bielsk		
LOKALIZACJA	Jednostka ewidencyjna	Obręb ewidencyjny	Numery działek ewidencyjnych
	141901_2 Bielsk	0005 Ciachcin Nowy	49/1
Kategoria obiektu budowlanego: Kategoria XVIII			

Funkcja	Imię i nazwisko	Uprawnienia do projektowania w specjalności	Data	Podpis
Projektant	mgr inż. Stanisław Sobczak	55/84	marzec 2025r.	

NIP: 775-23-71-323
REGON: 472940619

Tel. 24 355 23 55
e-mail: biuro@dikutno.pl

SPIS TREŚCI

- OŚWIADCZENIE str. 3
- PROJEKT ZAGOSPODAROWANIA str.4

1. Przedmiot inwestycji
2. Projektowane zagospodarowanie

- OPIS TECHNICZNY str.6-11

1. Podstawa opracowania
2. Materiały wyjściowe
3. Opis prac remontowych
4. Wytyczne BHP
5. Przepisy

- INFORMACJA BIOZ str.12-17

- RYSUNKI

- rys nr 1 – plan sytuacyjny
- rys nr 2 – rzut piętra
- rys nr 3 – przekrój pionowy korytarz - posadzka

OŚWIADCZENIE

Zgodnie z art. 34 ust. 3d pkt.3 Prawa Budowlanego oświadczam, że dokumentacja techniczna Budowa Sali gimnastycznej przy Zespole Szkół Nr 2 w Ciachcinie w zakresie remontu pomieszczeń (korytarze i sale lekcyjne) w budynku Zespołu Szkół Nr 2 w Ciachcinie.

Adres: Ciachcin Nowy 54
09-230 Bielsk

Inwestor: GMINA BIELSK
Pl. Wolności 3A
09-230 Bielsk

została sporządzona zgodnie z obowiązującymi przepisami oraz zasadami wiedzy technicznej.

PROJEKT ZAGOSPODAROWANIA

1. Przedmiot inwestycji

Przedmiotem opracowania jest Budowa Sali gimnastycznej przy Zespole Szkół Nr 2 w Ciachcinie w zakresie remontu pomieszczeń (korytarze i sale lekcyjne) w budynku Zespołu Szkół Nr 2 w Ciachcinie.

Na terenie objętym opracowaniem znajdują się następujące media:

- wodociąg,
- kanalizacja sanitarna,
- linia energetyczna
- linia teletechniczna.

2. Projektowane zagospodarowanie

W ramach planowanej inwestycji przewidziane jest malowanie ścian i sufitów oraz wymiana podłogi w pomieszczeniach znajdujących się na piętrze budynku szkoły. Planowany zakres inwestycji nie powoduje zagrożeń dla środowiska oraz higieny i zdrowia użytkowników planowanego remontu pomieszczeń (korytarze i sale lekcyjne) w budynku Zespołu Szkół Nr 2 w Ciachcinie.

3. Uzbrojenie terenu i dostawa mediów

- przyłącze wodociągowe – z istniejącego przyłącza wodociągowego,
- odprowadzanie nieczystości bytowo-gospodarczych – do istniejącej kanalizacji sanitarnej,
- energia elektryczna – do budynku z istniejącego przyłącza energetycznego.

OPIS TECHNICZNY

1. Podstawa opracowania.

- zlecenie od Inwestora
- pomiary na terenie obiektu
- ustalenia z Zamawiającym.

2. Przedmiot opracowania.

Przedmiotem opracowania jest Budowa Sali gimnastycznej przy Zespole Szkół Nr 2 w Ciachcinie w zakresie remontu pomieszczeń (korytarze i sale lekcyjne) w budynku Zespołu Szkół Nr 2 w Ciachcinie

3. Szczegółowy opis prac remontowych w poszczególnych pomieszczeniach budynku szkoły.

Sala nr 7

- zabezpieczenie folią elementów instalacji p.poż , monitoringu, grzejników oraz okien,
- montaż podłogi z paneli na istniejącą podłogę z desek,
- demontaż listew maskujących naściennych,
- demontaż gniazd wtykowych,
- demontaż drzwi wewnętrznych do Sali,
- montaż drzwi pełnych litych z okienkiem typu „BULAJ”,
- wyrównanie powierzchni z poszpachlowaniem nierówności,
- gruntowanie powierzchni poziomych i pionowych,
- wykonanie gładzi gipsowych,
- gruntowanie powierzchni poziomych i pionowych,
- malowanie dwukrotnie tynków wewnętrznych ścian farbami lateksowymi odpornymi na szorowanie na mokro wg PN-EN-13300: klasa 2, stopień połysku mat, granulacja drobna (<100 µm), kolory ścian w uzgodnić z zamawiającym,

Sufity:

- zabezpieczenie folią elementów instalacji p.poż oraz lamp oświetleniowych,
- wyrównanie powierzchni z poszpachlowaniem nierówności,
- gruntowanie powierzchni sufitów,
- wykonanie gładzi gipsowych,
- gruntowanie powierzchni sufitów
- malowanie dwukrotnie tynków wewnętrznych sufitów farbami silikonowymi antyrefleksyjnymi, własności techniczne farby wg normy PN-EN-13300, stopień połysku głęboki mat, klasa krycia 1, klasa odporności na ścieranie 1.

Sala nr 8

- zabezpieczenie folią elementów instalacji p.poż , monitoringu, grzejników oraz okien,
- wymiana istniejącej podłogi na podłogę z paneli,
- demontaż listew maskujących naściennych,
- demontaż gniazd wtykowych,
- demontaż drzwi wewnętrznych do Sali,
- montaż drzwi pełnych litych z okienkiem typu „BULAJ”
- wyrównanie powierzchni z poszpachlowaniem nierówności,
- gruntowanie powierzchni poziomych i pionowych,
- wykonanie gładzi gipsowych,
- gruntowanie powierzchni poziomych i pionowych,
- malowanie dwukrotnie tynków wewnętrznych ścian farbami lateksowymi odpornymi na szorowanie na mokro wg PN-EN-13300: klasa 2, stopień połysku mat, granulacja drobna (<100 µm), kolory ścian w uzgodnić z zamawiającym,

Sufity:

- zabezpieczenie folią elementów instalacji p.poż oraz lamp oświetleniowych,
 - wyrównanie powierzchni z poszpachlowaniem nierówności,
 - gruntowanie powierzchni sufitów,
 - wykonanie gładzi gipsowych,
-

- gruntowanie powierzchni sufitów,
- malowanie dwukrotnie tynków wewnętrznych sufitów farbami silikonowymi antyrefleksyjnymi, własności techniczne farby wg normy PN-EN-13300, stopień połysku głęboki mat, klasa krycia 1, klasa odporności na ścieranie 1.

Sala nr 9

- zabezpieczenie folią elementów instalacji p.poż , monitoringu, grzejników oraz okien,
- uzupełnienie istniejących listew przypodłogowych,
- demontaż listew maskujących naściennych,
- demontaż gniazd wtykowych,
- demontaż drzwi wewnętrznych do Sali,
- montaż drzwi pełnych litych z okienkiem typu „BULAJ”,
- wyrównanie powierzchni z poszpachlowaniem nierówności,
- gruntowanie powierzchni poziomych i pionowych,
- wykonanie gładzi gipsowych,
- gruntowanie powierzchni poziomych i pionowych,
- malowanie dwukrotnie tynków wewnętrznych ścian farbami lateksowymi odpornymi na szorowanie na mokro wg PN-EN-13300: klasa 2, stopień połysku mat, granulacja drobna (<100 µm), kolory ścian w uzgodnić z zamawiającym,

Sufity:

- zabezpieczenie folią elementów instalacji p.poż oraz lamp oświetleniowych,
 - wyrównanie powierzchni z poszpachlowaniem nierówności,
 - gruntowanie powierzchni sufitów,
 - wykonanie gładzi gipsowych,
 - gruntowanie powierzchni sufitów,
 - malowanie dwukrotnie tynków wewnętrznych sufitów farbami silikonowymi antyrefleksyjnymi, własności techniczne farby wg normy PN-EN-13300, stopień połysku głęboki mat, klasa krycia 1, klasa odporności na ścieranie 1.
-

Sala nr 10

- zabezpieczenie folią elementów instalacji p.poż , monitoringu, grzejników oraz okien,
- demontaż drzwi wewnętrznych do Sali,
- montaż drzwi pełnych litych z okienkiem typu „BULAJ”,
- montaż dodatkowych gniazd wtykowych w miejscu wskazanym przez zamawiającego szt.4,
- wyrównanie powierzchni z poszpachlowaniem nierówności,
- gruntowanie powierzchni poziomych i pionowych,
- wykonanie gładzi gipsowych,
- gruntowanie powierzchni poziomych i pionowych,
- malowanie dwukrotnie tynków wewnętrznych ścian farbami lateksowymi odpornymi na szorowanie na mokro wg PN-EN-13300: klasa 2, stopień połysku mat, granulacja drobna (<100 µm), kolory ścian w uzgodnić z zamawiającym,

Sufity:

- zabezpieczenie folią elementów instalacji p.poż oraz lamp oświetleniowych,
- wyrównanie powierzchni z poszpachlowaniem nierówności,
- gruntowanie powierzchni sufitów,
- wykonanie gładzi gipsowych,
- gruntowanie powierzchni sufitów
- malowanie dwukrotnie tynków wewnętrznych sufitów farbami silikonowymi antyrefleksyjnymi, własności techniczne farby wg normy PN-EN-13300, stopień połysku głęboki mat, klasa krycia 1, klasa odporności na ścieranie 1.

Korytarz

- zabezpieczenie folią elementów instalacji p.poż , monitoringu, grzejników oraz okien,
 - demontaż istniejących głośników radiowęzła,
 - demontaż listew maskujących naściennych,
 - demontaż cokołów przy posadzce,
-

- demontaż istniejącej podłogi z desek,
- usunięcie warstw gruzu,
- wymiana częściowa legarów,
- oczyszczanie i impregnacja legarów,
- montaż nowej podłogi:
 - wypełnienie wełną mineralną gr. 6 cm pomiędzy legarami,
 - montaż naprzemienny dwóch warstw z płyty OSB gr. 22mm
 - szpachlowanie łączeń,
 - montaż parkietu z wywinięciem na ścianę 10cm
 - wyrównanie powierzchni z poszpachlowaniem nierówności,
 - gruntowanie powierzchni poziomych i pionowych
 - wykonanie gładzi gipsowych,
 - gruntowanie powierzchni poziomych i pionowych
 - malowanie dwukrotnie tynków wewnętrznych ścian farbami lateksowymi odpornymi na szorowanie na mokro wg PN-EN-13300: klasa 2, stopień połysku mat, granulacja drobna (<100 µm), kolory ścian w uzgodnić z zamawiającym,
 - zabezpieczenie ściany lakierem od wysokości parkietu do wysokości maty zabezpieczającej ścianę,
 - montaż maty zabezpieczającej gr.2,0mm (szerokość 1,0m) na długości całej ściany korytarza (tak jak na parterze budynku szkoły)

Sufity:

- zabezpieczenie folią elementów instalacji p.poż oraz lamp oświetleniowych,
 - wyrównanie powierzchni z poszpachlowaniem nierówności,
 - gruntowanie powierzchni sufitów,
 - wykonanie gładzi gipsowych,
 - gruntowanie powierzchni sufitów
 - malowanie dwukrotnie tynków wewnętrznych sufitów farbami silikonowymi antyrefleksyjnymi, własności techniczne farby wg normy PN-EN-13300, stopień połysku głęboki mat, klasa krycia 1, klasa odporności na ścieranie 1.
-

4. Wytyczne BHP

Wszystkie prace budowlane w trakcie remontu pomieszczeń (korytarze i sale lekcyjne) w budynku Zespołu Szkół Nr 2 w Ciachcinie

należy wykonywać z zachowaniem przepisów dotyczących bezpieczeństwa i higieny pracy oraz ochrony zdrowia pracowników.

Roboty należy wykonywać pod nadzorem kierownika budowy lub majstra budowlanego z zastosowaniem odpowiednich urządzeń i narzędzi oraz środków ochronnych. Zatrudnieni pracownicy powinni posiadać odpowiednie kwalifikacje i być zaznajomieni z rodzajem prowadzonych robót i związanych z nimi przepisami dotyczącymi BHP.

UWAGA

WSZYSTKIE PRACE ZWIĄZANE Z ROBOTAMI MALARSKIMI NALEŻY WYKONAĆ ZGODNIE Z OBOWIĄZUJĄCYMI NORMAMI, PRZEPISAMI ORAZ SZTUKĄ BUDOWLANĄ. WSZYSTKIE MATERIAŁY UŻYTE DO BUDOWY MUSZĄ POSIADAĆ ODPOWIEDNIE CERTYFIKATY.

5. Przepisy

Wszystkie roboty należy prowadzić zgodnie z obowiązującymi warunkami technicznymi, przepisami bhp i p.poż., a w szczególności:

- Rozporządzenie Ministrów Komunikacji oraz Administracji Gospodarki Terenowej i Ochrony Środowiska z dnia 10.02.1977 r. w sprawie bezpieczeństwa i higieny pracy przy wykonywaniu robót drogowych i mostowych. Dz. U. Nr 7, póź. 30 z 1977 r.
- Rozporządzenie Ministrów Pracy i Opieki Społecznej oraz zdrowia w sprawie bezpieczeństwa i higieny pracy pracowników zatrudnionych przy ręcznym dźwiganiu i przenoszeniu ciężarów z dnia 1 kwietnia 1953 r. (Dz. U. z dnia 23 kwietnia 1953 r.),
- Rozporządzenie Ministrów Pracy i Opieki Społecznej oraz Zdrowia w sprawie bezpieczeństwa i higieny pracy przy obsłudze przenośników z dnia 19 marca 1954 r. (Dz. U. z dnia 3 kwietnia 1954 r.),
- Rozporządzenie Ministrów Pracy i Opieki Społecznej oraz Zdrowia w

sprawie bezpieczeństwa i higieny pracy przy spawaniu i cięciu metali z dnia 2 listopada 1954r. (Dz. U. z dnia 16 listopada 1954 r.),

- Rozporządzeniem Ministra Budownictwa i Przemysłu Materiałów Budowlanych w sprawie bezpieczeństwa i higieny pracy przy wykonywaniu robót budowlano- montażowych i rozbiórkowych z dnia 28 marca 1972 r. (Dz. U. Nr 13, póź. 93),

- Rozporządzenie Ministra Budownictwa i Przemysłu Materiałów Budowlanych w sprawie bezpieczeństwa i higieny pracy przy wykonywaniu robót budowlano- montażowych i rozbiórkowych z dnia 28 marca 1972 r. (Dz. U. z dnia 10 kwietnia 1972 r.),

- Rozporządzeniem Ministra Pracy i Polityki Socjalnej z dnia 28 maja 1996 r. w sprawie szczegółowych zasad szkolenia w dziedzinie bezpieczeństwa i higieny pracy (Dz. U. Nr 62, póź. 285),

- Rozporządzeniem Ministra Pracy i Polityki Socjalnej z dnia 26 września 1997 r. w sprawie ogólnych przepisów bezpieczeństwa i higieny pracy (Dz. U. Nr 129, póź. 844),

- Rozporządzenie Ministra Gospodarki w sprawie bezpieczeństwa i higieny pracy przy czyszczeniu powierzchni, malowaniu i metalizacji natryskowej z dnia 16 grudnia 2002 r. (Dz. U. Nr 237, póź. 2003).

Opracował:

Informacja BIOZ

Budowa Sali gimnastycznej przy Zespole Szkół Nr 2 w Ciachcinie w zakresie remontu pomieszczeń (korytarze i sale lekcyjne) w budynku Zespołu Szkół Nr 2 w Ciachcinie

INWESTOR: GMINA BIELSK
Pl. Wolności 3A
09-230 Bielsk

LOKALIZACJA: Ciachcin Nowy 54
09-230 Bielsk

Sporządził: Stanisław Sobczak
ul. Wspólna 9, 99-300 Kutno

styczeń 2025 r.

CZĘŚĆ OPISOWA

1. Zakres robót dla całego zamierzenia budowlanego oraz kolejność realizacji poszczególnych obiektów.

Prowadzenie wszelkich prac budowlanych związanych z przedmiotowym zadaniem „Budowa Sali gimnastycznej przy Zespole Szkół Nr 2 w Ciachcinie w zakresie remontu pomieszczeń (korytarze i sale lekcyjne) w budynku Zespołu Szkół Nr 2 w Ciachcinie”.

- zabezpieczenie terenu inwestycji,
- roboty wykończeniowe,
- roboty porządkowe po zakończeniu prac budowlanych.

2. Wykaz istniejących obiektów budowlanych.

Budynek Zespołu Szkół Nr 2 zlokalizowany jest na działce 49/1, obręb 0005 Ciachcin Nowy. Na działce znajdują się przedmiotowy budynek szkoły, oraz zewnętrzne boiska sportowe. Działka jest ogrodzona.

Teren posesji posiada istniejące utwardzenie z kostki betonowej, pozostała część działki to obszary zielone porośnięte zielenią niską.

Teren ma dostęp do drogi publicznej przebiegającej wzdłuż całej działki od strony południowej.

Realizacja przedmiotowego przedsięwzięcia nie wymaga wycinki drzew.

3. Wykazanie elementów zagospodarowania działki lub terenu, które mogą stwarzać zagrożenie bezpieczeństwa i zdrowia ludzi.

Na działce nie występują elementy, które mogą stwarzać zagrożenia bezpieczeństwa i zdrowia ludzi.

4. Wskazanie dotyczące przewidywanych zagrożeń występujących podczas realizacji robót budowlanych, określające skalę i rodzaje zagrożeń oraz miejsce i czas ich wystąpienia.

Zagrożenie dla bezpieczeństwa ludzi występować będzie podczas pracy na wysokości (na rusztowaniach) w czasie wykonywania robót

budowlanych w tym murowych, tynkarskich, oraz prac wykonywanych w pobliżu kabli elektrycznych.

5. Wskazanie sposobu instruktażu pracowników przed przystąpieniem do realizacji robót szczególnie niebezpiecznych.

- Roboty budowlane, których charakter, organizacja lub miejsce prowadzenia stwarza szczególnie wysokie ryzyko powstania zagrożenia bezpieczeństwa i zdrowia ludzi, a szczególności przysypania ziemią lub upadku z wysokości.

Dotyczy

- wykonywanie wykopów o ścianach pionowych bez rozparcia o głębokości większej niż 1,5m oraz wykopów o bezpiecznym nachyleniu ścian, o głębokości większej niż 3,0m.

Nie dotyczy.

- roboty, przy których wykonaniu występuje ryzyko upadku z wysokości ponad 5,0m.

Nie dotyczy.

- rozbiórki obiektów budowlanych o wysokości powyżej 8,0m, Nie dotyczy.

- roboty wykonywane na terenie czynnych zakładów przemysłowych, Nie dotyczy.

- montaż, demontaż i konserwacja rusztowań przy budynkach wysokich i wysokościowych,

Nie dotyczy.

- roboty wykonywane przy użyciu dźwigów i śmigłowców, Nie dotyczy.

- prowadzenie robót na obiektach mostowych metodą nasuwania konstrukcji na podpory,

Nie dotyczy.

- montaż elementów konstrukcyjnych obiektów mostowych, Nie dotyczy.

- betonowanie wysokich elementów konstrukcji mostów, takich jak przyczółki, filary i pylony,
Nie dotyczy.
 - fundamentowanie podpór mostowych i innych obiektów
budowlanych na palach, Nie dotyczy.
 - roboty wykonywane pod lub w pobliżu przewodów linii elektroenergetycznych w odległości liczonej poziomo od skrajnych przewodów, mniejszej niż:
 - o 3,0m dla linii o napięciu zmianowym nieprzekraczającym 1kV,
 - o 5,0m dla linii o napięciu zmianowym powyżej 1 kV, lecz nieprzekraczającym 15 kV,
 - o 10,0m dla linii o napięciu zmianowym powyżej 15 kV, lecz nieprzekraczającym 30 kV,
 - o 15,0m dla linii o napięciu zmianowym powyżej 30 kV, lecz nieprzekraczającym 110 kV. Nie dotyczy.
 - roboty budowlane prowadzone w portach i przystaniach podczas ruchu statków, Nie dotyczy.
 - roboty przy budowlach piętrzących wodę, przy wysokości piętrzenia powyżej 1,0m, Nie dotyczy.
 - roboty wykonywane w pobliżu linii kolejowych.
Nie dotyczy.
 - Roboty budowlane, przy prowadzeniu których występują działania substancji chemicznych lub czynników biologicznych zagrażających bezpieczeństwu i zdrowiu ludzi.
Nie dotyczy.
 - Roboty budowlane, stwarzające zagrożenie promieniowaniem jonizującym.
Nie dotyczy.
 - Roboty budowlane, prowadzone w pobliżu linii wysokiego napięcia lub czynnych linii komunikacyjnych.
Nie dotyczy.
 - Roboty budowlane, stwarzające ryzyko utonięcia pracowników.
-

Nie dotyczy.

- Roboty budowlane, prowadzone w studniach, pod ziemią i tunelach.

Nie dotyczy.

- Roboty budowlane, wykonywane przez kierujących pojazdami zasilanymi z linii napowietrznych, Nie dotyczy.
- Roboty budowlane wykonywane w kesonach, z atmosferą wytwarzaną ze sprężonego powietrza.

Nie dotyczy.

- Roboty budowlane, wymagające użycia materiałów wybuchowych.

Nie dotyczy.

- Roboty budowlane, prowadzone przy montażu i demontażu ciężkich elementów prefabrykowanych - roboty, których masa przekracza 1,0t.

Nie dotyczy.

Pracownicy budowy powinni być przeszkoleni w zakresie bezpieczeństwa i higieny pracy. Szkolenie powinno być przeprowadzone przez osoby mające odpowiednie kwalifikacje formalne do jego poprowadzenia. Pracownicy powinni go wysłuchać i potwierdzić ten fakt własnoręcznym podpisem.

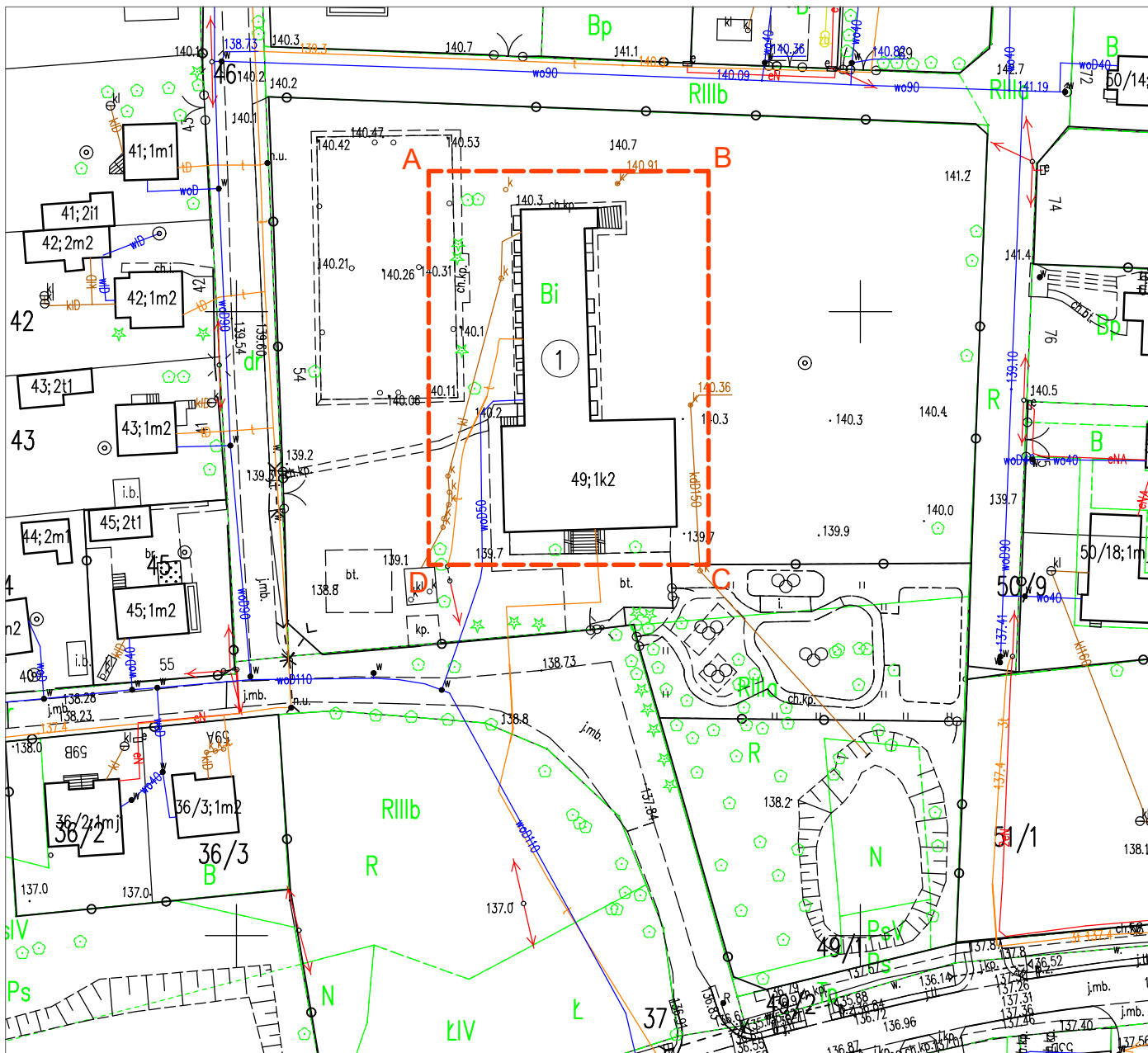
Wskazanie środków technicznych i organizacyjnych, zapobiegających niebezpieczeństwom wynikającym z wykonania robót budowlanych w sferach szczególnego zagrożenia zdrowia lub w ich sąsiedztwie, w tym zapewniającym bezpieczną i sprawną komunikację, umożliwiającą szybką ewakuację na wypadek pożaru, awarii lub innych zagrożeń.

Na czas wykonywania robót budowlanych należy wygrodzić teren budowy, celem uniemożliwienia przebywania na terenie budowy osób postronnych i zabezpieczyć przed wydostawaniem się pyłów oraz innych przedmiotów stałych itp. Prace te powinny być wykonywane w taki sposób, aby nie stwarzały utrudnień ludzi korzystających z sąsiednich budynków. Poszczególne rodzaje robót powinni wykonać pracownicy posiadający odpowiednie kwalifikacje zawodowe przypisane

do danego stanowiska. Materiały do budowy powinny posiadać atest producenta - reprezentatywny dla zbioru stosowanego na budowie i właściwe dokumenty dotyczące konkretnej roboty. W miejscu wykonywania robót budowlanych zabrania się przebywania osób postronnych. Na wypadek zagrożenia należy opuścić miejsce robót najkrótszą możliwą drogą prowadzącą poza strefę zagrożenia. Należy także zapewnić bezpieczną i sprawną komunikację, umożliwiającą szybką ewakuację na wypadek pożaru, awarii i innych zagrożeń.

Na terenie budowy należy umieścić tablicę z informacjami dotyczącą budowy, w tym Inwestora, Wykonawcy wraz z telefonami alarmowymi.

Opracował:



ABCD

1

LEGENDA

OBZAR OBJĘTY OPRACOWANIEM NA DZIAŁCE INWESTYCYJNEJ NR EWID. 49/1

ISTNIEJĄCY BUDYNEK ZESPOŁU SZKÓŁ NR 2 W CIACHCINIE

DYREKCJA INWESTYCJI W KUTNIE Sp. z o.o.
99-300 Kutno, ul. Wojska Polskiego 10a

tel. (24) 355 23 55

email: biuro@dikutno.pl

www: dikutno.pl

NAZWA ZADANIA:

Budowa Sali gimnastycznej przy Zespole Szkół Nr 2 w Ciachcinie w zakresie remontu pomieszczeń (korytarze i sale lekcyjne) w budynku Zespołu Szkół Nr 2 w Ciachcinie

INWESTOR:

GMINA BIELSK
Pl. Wolności 3A
09-230 Bielsk

DATA:

marzec
2025r

NAZWA RYSUNKU:

PLAN SYTUACYJNY

SKALA:

1:1000

FUNKCJA:

IMIĘ I NAZWISKO:

UPRAWNIENIA:

PODPIS:

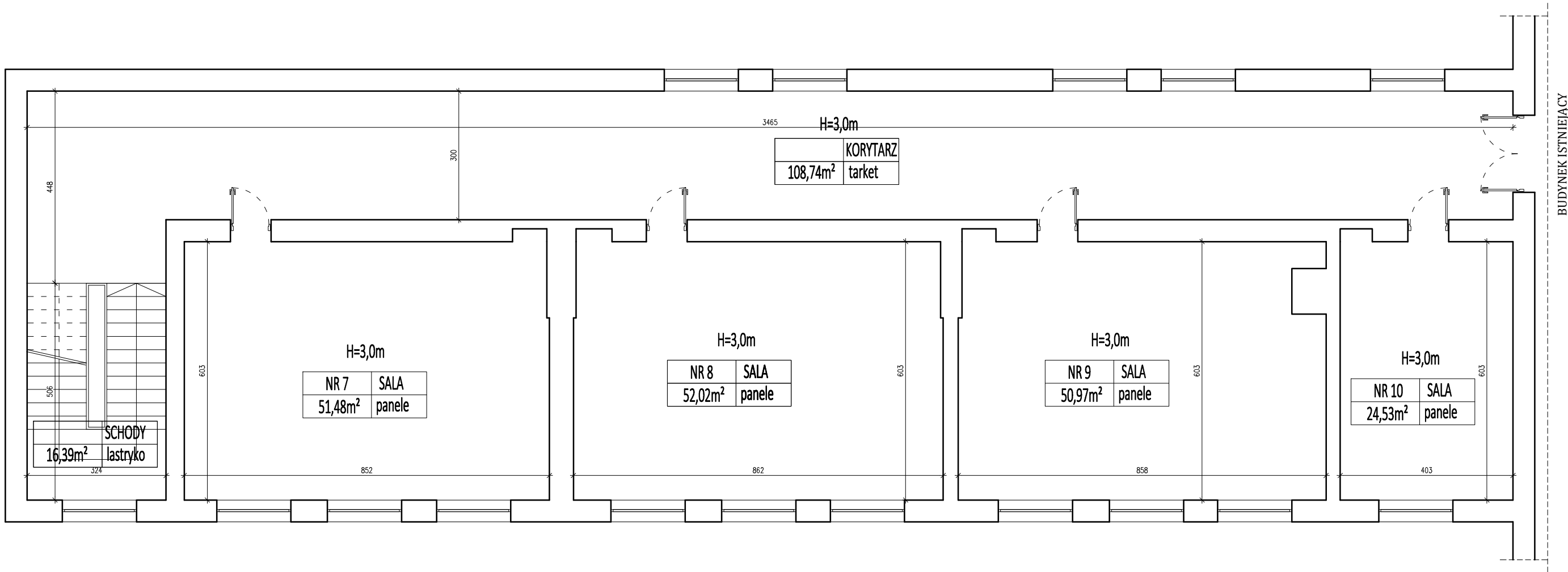
NR. RYSUNKU:

PROJEKTANT

mgr inż. Stanisław Sobczak

55/84

1



DYREKCJA INWESTYCJI W KUTNIE Sp. z o.o. 99-300 Kutno, ul. Wojska Polskiego 10a tel. (24) 355 23 55 email: biuro@dikutni.pl			
NAZWA ZADANIA: Budowa Sali gimnastycznej przy Zespole Szkół Nr 2 w Ciachcinie w zakresie remontu pomieszczeń (korytarze i sale lekcyjne) w budynku Zespołu Szkół Nr 2 w Ciachcinie			
INWESTOR: GMINA BIELSK Pl. Wolności 3A 09-230 Bielsk			DATA: styczeń 2025r
NAZWA RYSUNKU: RZUT PIĘTRA			SKALA: 1 : 100
PROJEKTANT: mgr inż. Stanisław Sobczak	UPRAWNIENIA: branża budowlana nr upr. 55/84	PODPIS:	NR. RYSUNKU: 2

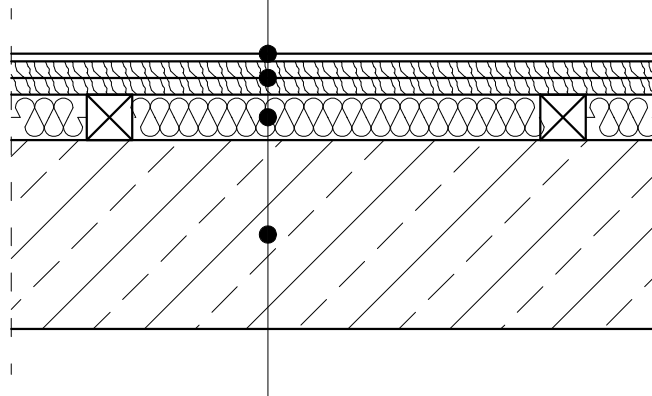
Tarket

2 x płyta pilśniowa gr. 22 mm

Wypełnieni z wełny mineralnej gr.6 cm

Legary drewniane 6x6 cm

Strop betonowy



DYREKCJA INWESTYCJI W KUTNIE Sp. z o.o.

99-300 Kutno, ul. Wojska Polskiego 10a

tel. (24) 355 23 55

email: biuro@dikutni.pl

NAZWA ZADANIA:

Budowa Sali gimnastycznej przy Zespole Szkół Nr 2 w Ciachcinie w zakresie remontu pomieszczeń (korytarze i sale lekcyjne) w budynku Zespołu Szkół Nr 2 w Ciachcinie

INWESTOR:

GMINA BIELSK
Pl. Wolności 3A
09-230 Bielsk

DATA:

styczeń
2025r

NAZWA RYSUNKU:

PRZEKRÓJ PIONOWY KORYTARZ - POSADZKA

SKALA:

schemat

PROJEKTANT:

mgr inż. Stanisław
Sobczak

UPRAWNIENIA:

branża budowlana
nr upr. 55/84

PODPIS:

NR. RYSUNKU:

3