

6

ZDP KŁODZKO

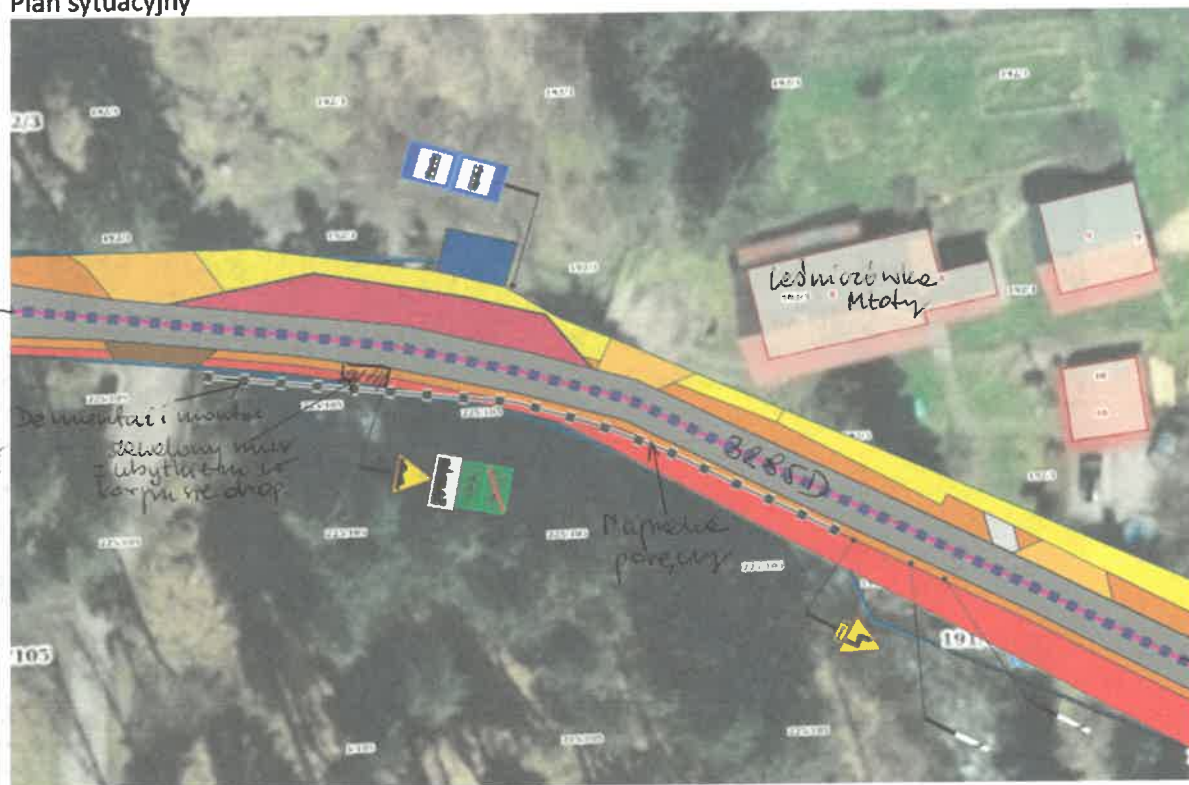
dnia 6.02.2025r.

KARTA REMONTOWA ZDARZENIA DROGOWEGO

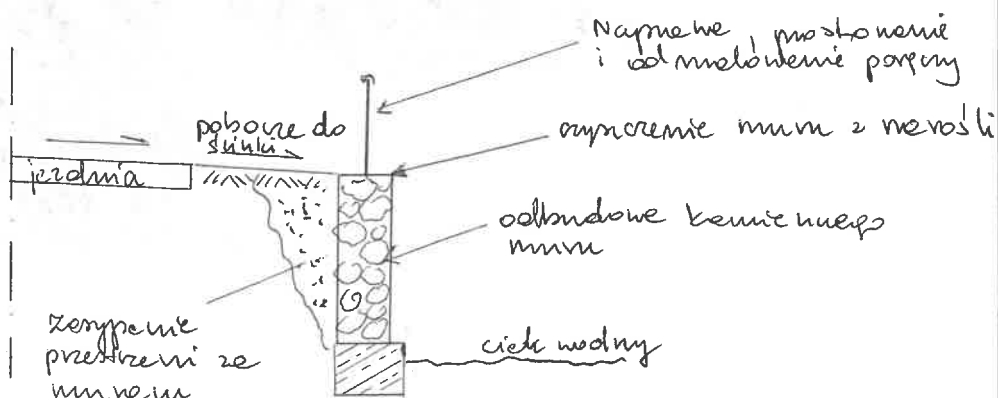
Lokalizacja i opis zdarzenia : droga powiatowa nr 3285D Młoty
Po powodzi z września 2024r. zawalony mur oporowy wraz ubytkiem w korpusie drogowym i uszkodzonymi poręczami ochronnymi w km 6+420. Do naprawy i uzupełnienia fragmenty muru oporowego, uzupełnienie korpusu drogowego, naprawa i odmalowanie poręczy, ścinka pobocza przy poręczy, oczyszczenie z narośli górnej części muru oporowego.

Część graficzna

Plan sytuacyjny



Przekroje konstrukcyjne



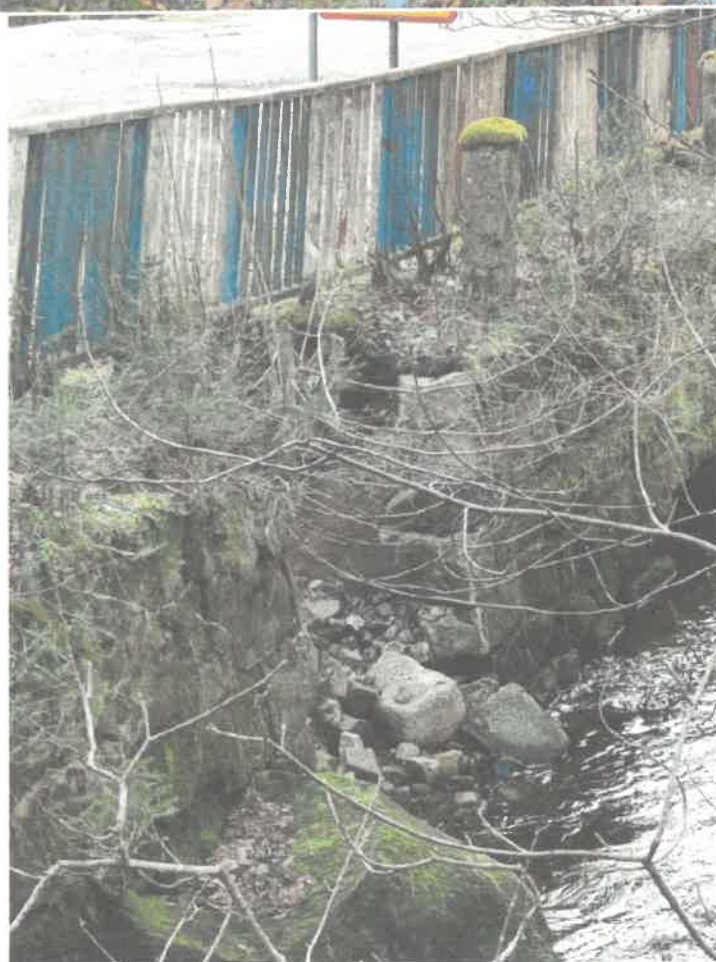
OBWÓD DROGOWY NR 2 W BYSTRZYCY KŁ.

Przedmiar robót

1. Roboty ziemne – wykop pod fundament muru – $0,8 \times 0,5 \times 4,2 \text{m} = 1,68 \text{m}^3$;
2. Wykonanie betonowego fundamentu pod mur oporowy $= 1,68 \text{m}^3$;
3. Odbudowa muru oporowego kamiennego grub. $0,7 \text{m}$ – $4,2 \times 2 \text{m} = 8,4 \text{m}^2$;
4. Remont fragmentów kamiennego muru oporowego tj. uzupełnienie ubytków i spoinowanie łącznie $= 20 \text{m}^2$;
5. Uzupełnienie materiałem kamiennym wyrwy w korpusie drogowym z zagęszczeniem warstwami $4,2 \times 1,4 \times 2 = 11,76 \text{m}^3$;
6. Demontaż i ponowne osadzenie przechylonych poręczy ochronnych – 16m ;
7. Naprawa uszkodzonych poręczy – $2,7 \text{m}$;
8. Ścinka pobocza na całej długości poręczy ze spadkiem poprzecznym w kier. do rzeki przy śred. szer. pobocza $1,5 \text{m}$ – 60m ;
9. Odmalowanie poręczy ochronnych – 57m ;
10. Oczyszczenie z narośli (krzaków i młodych świerków) górnej części muru oporowego $60 \text{m} \times 1 \text{m} = 60 \text{m}^2$.



OBWÓD DROGOWY NR 2 W BYSTRZYCY KŁ.



OBWÓD DROGOWY NR 2 W BYSTRZYCY KŁ.

