

WNIĘTRZNE

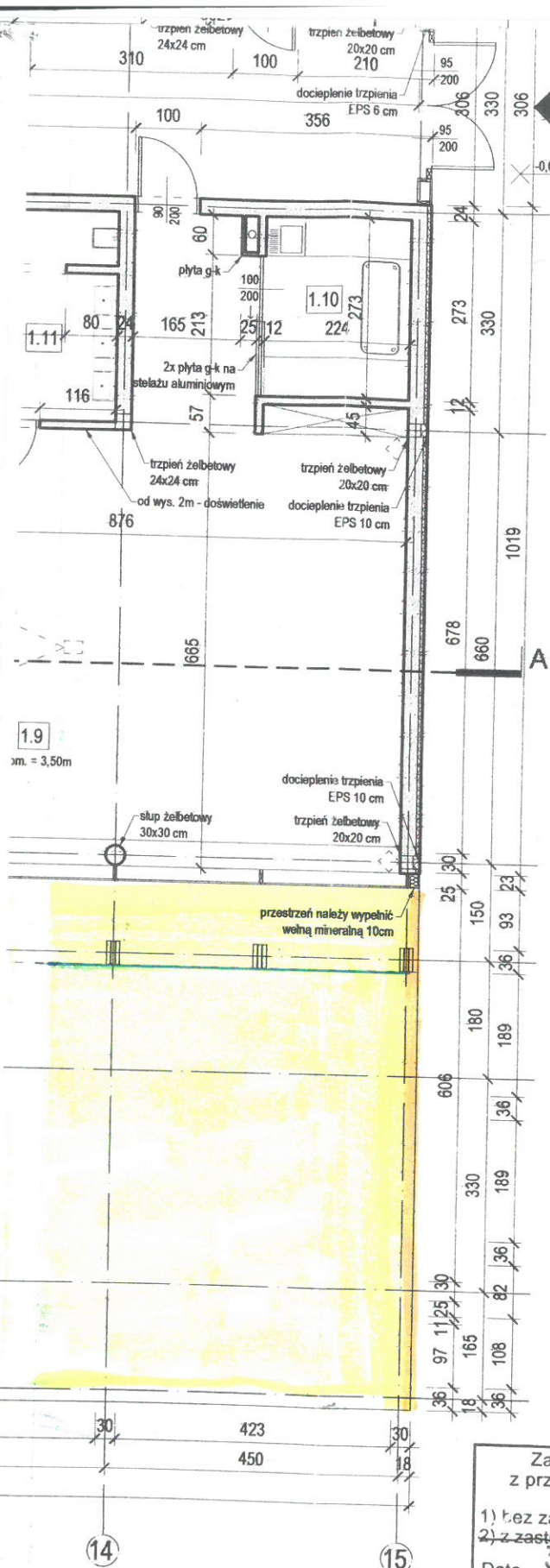
1,5 cm	tylnk gipsowy
24 cm	puszak z betonu komórkowego TERMALICA 700
1,5 cm	tylnk gipsowy
3 cm	puszka powietrzna / ruszt drewniany 3x3 cm
2 cm	plyty kamienne mocowane na metalowych kotwach

SW2	1,5 cm	tylnk gipsowy
	24 cm	puszak z betonu komórkowego TERMALICA 700
	1,5 cm	tylnk gipsowy
	3 cm	puszka powietrzna / ruszt drewniany 3x3 cm
	2 cm	plyty kamienne mocowane na metalowych kotwach



SW3	1,5 cm	tylnk gipsowy
	12 cm	puszak z betonu komórkowego TERMALICA 500
	1,5 cm	tylnk gipsowy

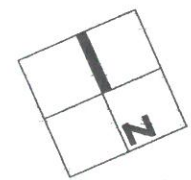
puszak z betonu komórkowego TERMALICA 700

SW3'	1,5 cm	tylnk gipsowy
	12 cm	puszak z betonu komórkowego TERMALICA 500
	1,5 cm	tylnk gipsowy



1.19	magazyn na produkty suche	3,35	plytki ceramiczne
1.20	kuchnia - przestrzeń wejściowa	21,76	plytki ceramiczne
1.21	wózki/tace	3,54	plytki ceramiczne
1.22	przygotownia jaj	3,01	plytki ceramiczne
1.23	przygotownia	5,66	plytki ceramiczne
1.24	zmywalnia	7,00	plytki ceramiczne
1.25	kuchnia	21,96	plytki ceramiczne
1.26	porcjowanie/wydawanie	9,49	plytki ceramiczne
1.27	sala	118,46	wykladzina pcv
1.28	WC dla osób niepełnosprawnych	5,32	plytki ceramiczne
1.29	WC męskie	7,38	plytki ceramiczne
1.30	WC damskie	7,38	plytki ceramiczne
1.31	pomieszczenie	5,54	wykladzina pcv
1.32	oddział	65,39	wykladzina pcv
1.33	pom. gosp.	6,12	wykladzina pcv
1.34	sanitariat	13,39	plytki ceramiczne
1.35	oddział	65,39	wykladzina pcv
1.36	pom. gosp.	6,12	plytki ceramiczne
1.37	sanitariat	13,39	plytki ceramiczne
1.38	kotłownia	12,04	plytki ceramiczne
1.39	higienistka	16,31	wykladzina pcv
1.40	intendent	11,28	wykladzina pcv
1.41	WC damski	3,72	plytki ceramiczne
1.42	WC dla osób niepełnosprawnych	4,68	plytki ceramiczne
1.43	pom. gospodarcze	1,46	plytki ceramiczne
1.44	WC męski	5,18	plytki ceramiczne
1.45	pokój dyrektora	11,28	wykladzina pcv
1.46	pokój nauczycielski	16,31	wykladzina pcv
1.47	pom. gospodarczo-techniczne	11,94	wykladzina pcv
	komunikacja	210,58	wykladzina pcv
	SUMA	1152,63	
	powierzchnia tarasów drewnianych	314,56	

 - nawierzchnia EPDŁ
 - nawierzchnia z kostki bet. gr. 6cm



UWAGA:
1. Wszystkie użyte materiały muszą posiadać niezbędne atesty dopuszczające do stosowania w budownictwie;
2. Wszystkie wymiary, rzędne należy sprawdzić na budowie, a w przypadku wystąpienia różnic, projektowany układ należy dostosować do stanu istniejącego, zachowując zasady zawarte w projekcie;
3. Elementy konstrukcji: stropy, podciagi, wieńce, słupy, itp. są pokazane w projekcie konstrukcyjnym;
4. Nadproża, wieńce klimatem zewnętrznym o współczynniku A ≤ 5
5. Szczegółowe progi i odpływy należy wykonać zgodnie z odpowiednimi opracowaniami
6. Wszystkie elementy konstrukcyjne i wykończeniowe należy wykonać zgodnie z projektem konstrukcyjnym

Zaopiniowano pod względem zgodności z przepisami bezpieczeństwa i higieny pracy oraz wymaganiami ergonomii:
1) bez zastrzeżeń
2) z zastrzeżeniami wymienionymi w załączonej opinii.
Data 30.05.2012
Lp. opinii 45/12
inż. Krzysztof Sporysz
RZĄDZĄCA DO SPRAW
BEZPIECZEŃSTWA I HIGIENY PRACY
Nr upr. 166/98/00
w grup. 1.1, 1.2, 1.3, 2.4, 2.6
Oświęcim, ul. Kusocińskiego 1
tel. 033/842 23 27

PRZEDMIOTOWY PROJEKT (utwór architektoniczny) JEST CHRONIONY
(DZ.U.NR 24 Z DNIA 23 LUTY 1994R) ZWIELOKROTNIE NIE EGZEMPLARZY, OBROTU A TAKŻE OPRACOWANIE W FORMIE PROJEKTU TECHNICZNEGO

TEMAT:	SUSUL & STRAMA A 32-600 Oświęcim, DĄBROWSKIEGO 30 te kom.: (susul) 602 584 425, (strama) 602 584 426
INWESTOR:	Urząd Miasta Mikołowa ul. Rynek 16 43-190 Mikołów
LOKALIZACJA:	gm. Mikołów, m. Mikołów, ob. Mokra, przy ul. 15 Grudnia dz. nr 629/149, dla budowy drogi dojazdowej oraz przyłącza wodociągowego i kanalizacji deszczowej dz. nr 457/149, 386/152, 384/149, 389/108, 385/108, 1133/71
TYTUŁ RYSUNKU:	RZUT PARTERU
DATA:	05.2012 FAZA: projekt budowlany