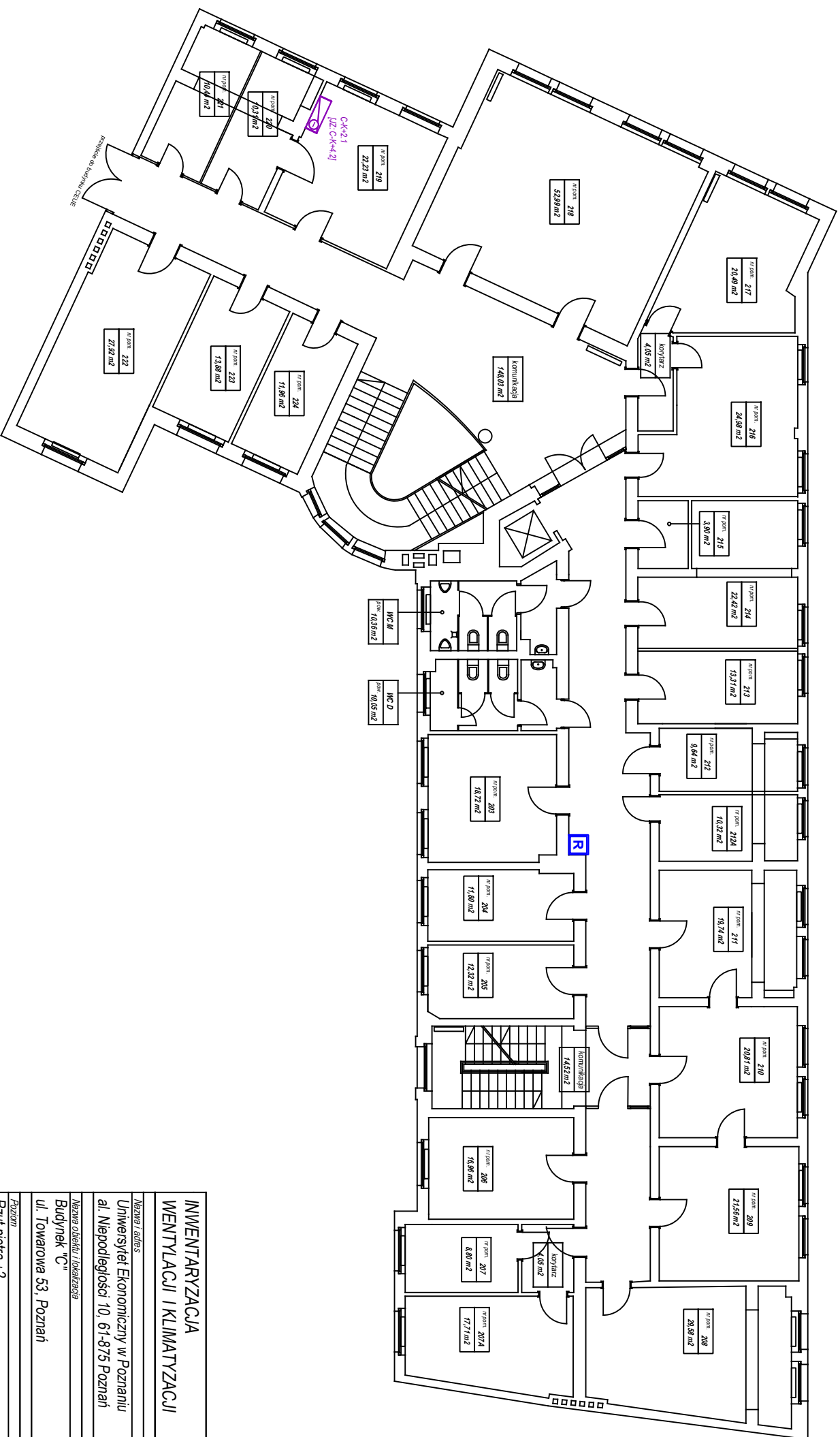
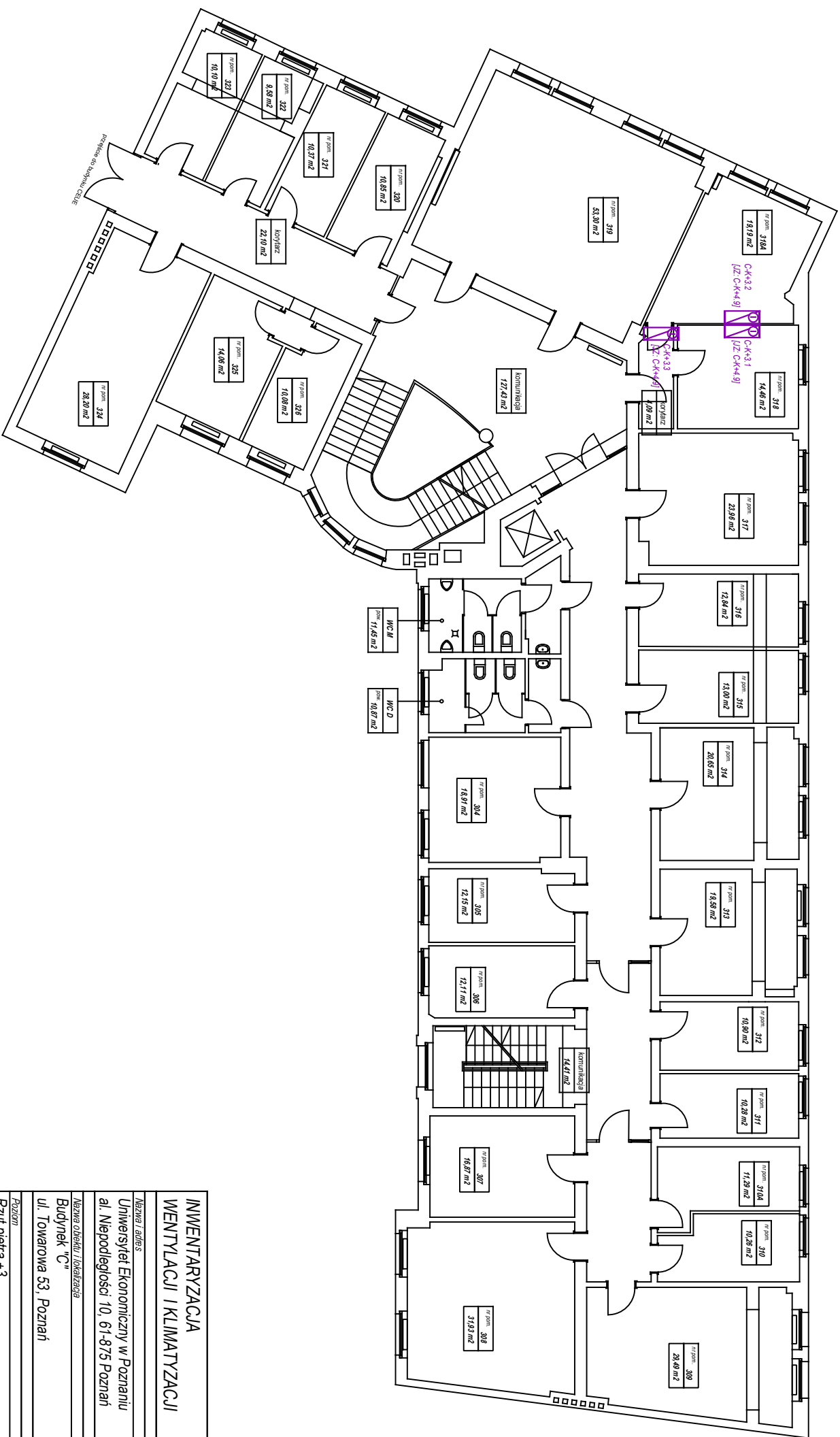


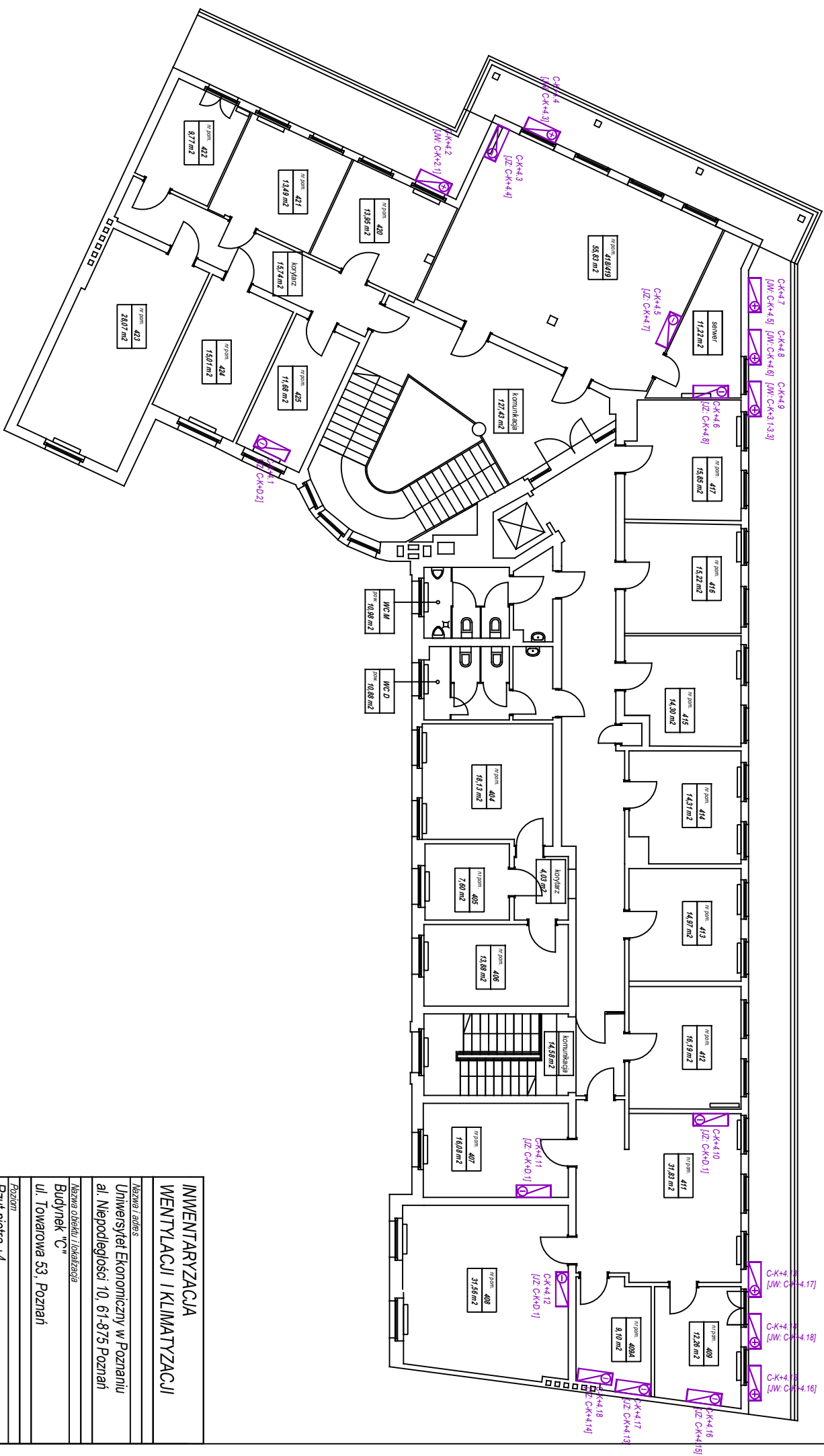
INWENTARYZACJA	
WENTYLACJI I KLIMATYZACJI	
Nazwa i adres:	
Uniwersytet Ekonomiczny w Poznaniu	
al. Niepodległości 10, 61-875 Poznań	
Nazwa obiektu i lokalizacja	
Budynek "C"	
ul. Towarowa 53, Poznań	
Poziom	
Rzut piętła + 1	
Opracował:	
Dział Inwestycji i Remontów UEP	
Data opracowania	
12.04.2019 r.	Rev. 2



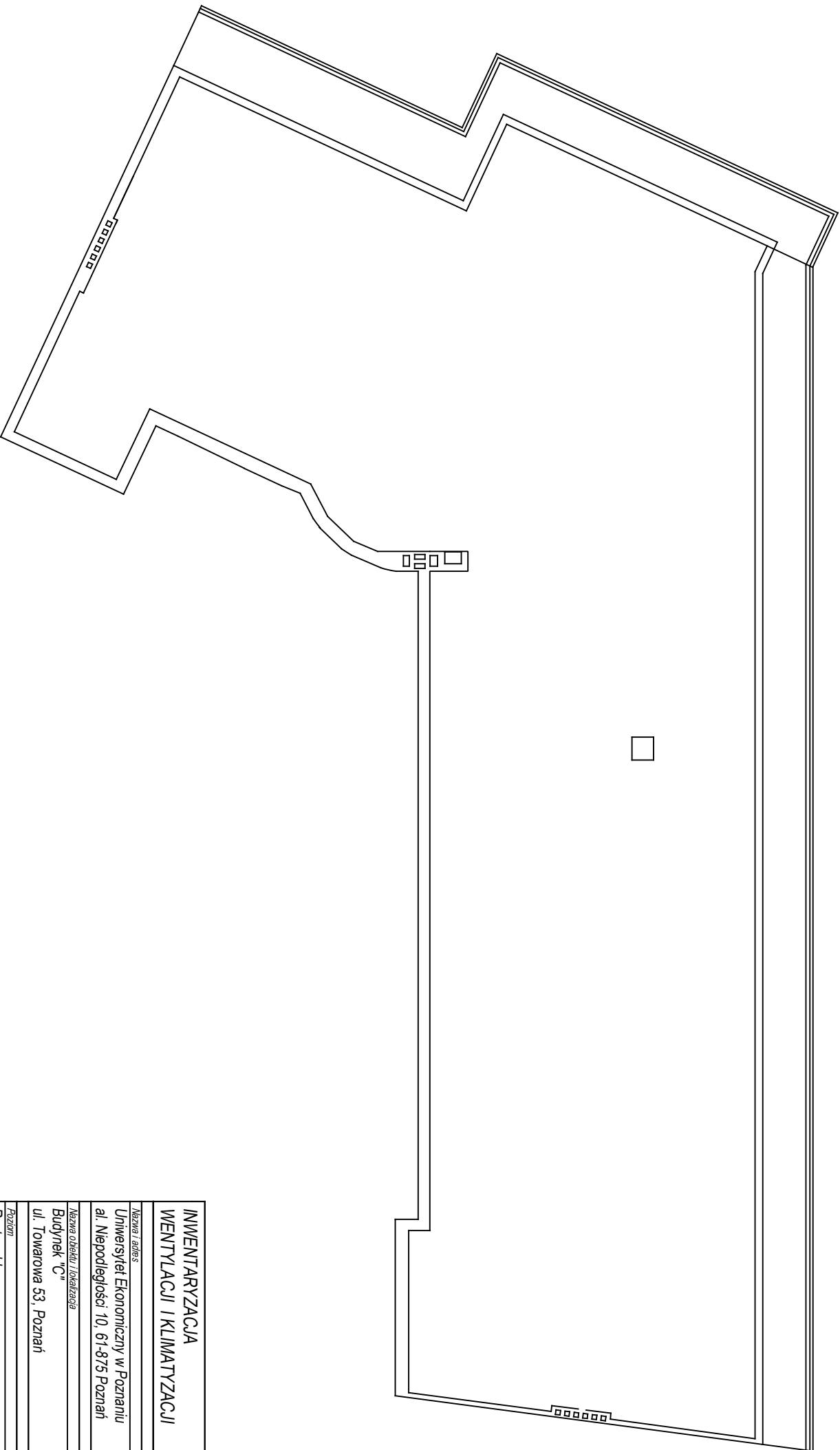
INWENTARYZACJA	
WENTYLACJI I KLIMATYZACJI	
Nazwa i adres:	
Uniwersytet Ekonomiczny w Poznaniu	
al. Niepodległości 10, 61-875 Poznań	
Nazwa obiektu i lokalizacja	
Budynek "C"	
ul. Towarowa 53, Poznań	
Poziom	
Rzut piętra +2	
Opis:	
Dział Inwestycji i Remontów UEP	
Data opracowania	
12.04.2019 r.	Rev. 1
	Rev. 2



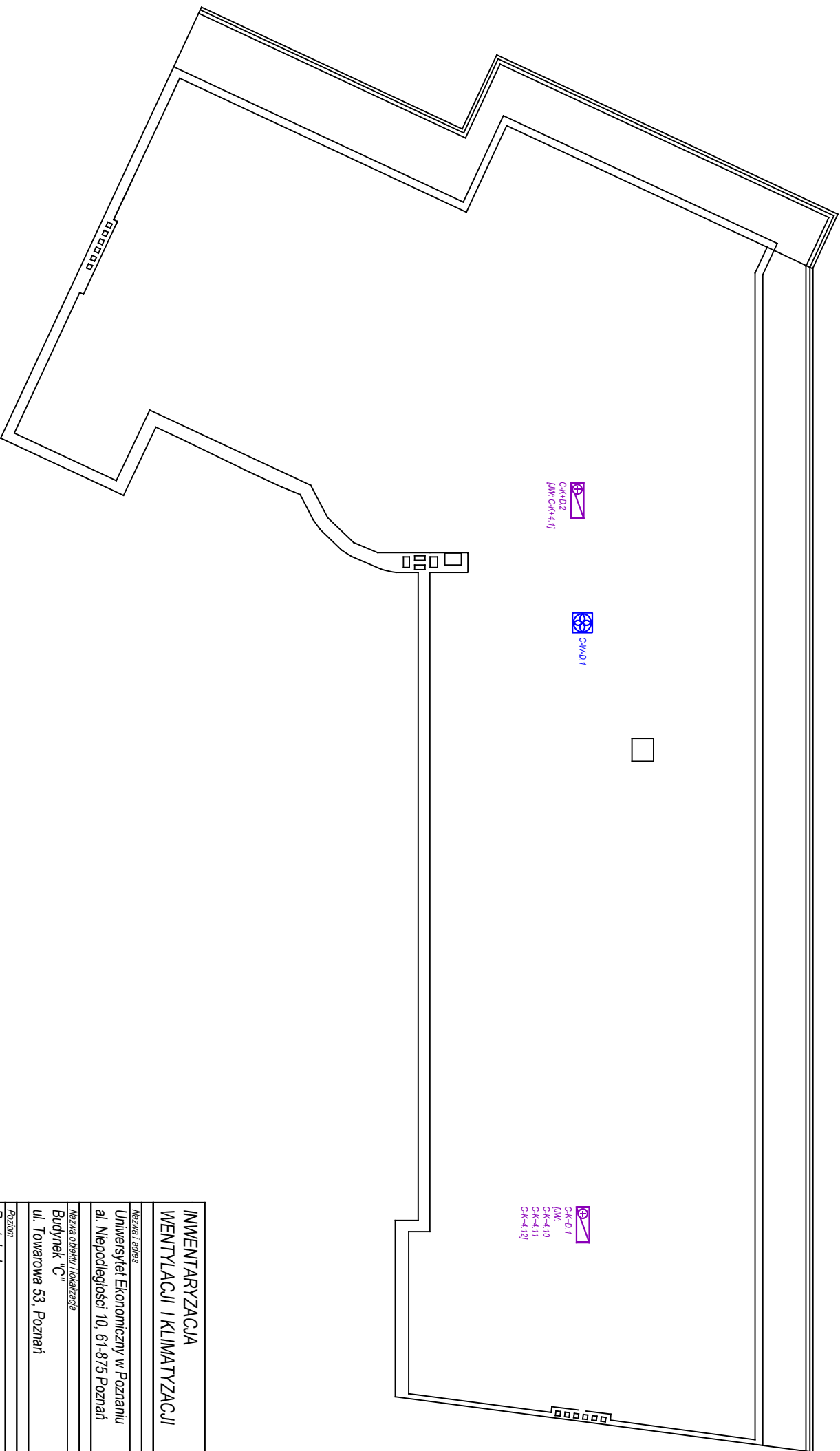
INWENTARYZACJA		
WENTYLACJI I KLIMATYZACJI		
Nazwa i adres:		
Uniwersytet Ekonomiczny w Poznaniu		
al. Niepodległości 10, 61-875 Poznań		
Nazwa obiektu i lokalizacja		
Budynek "C"		
ul. Towarowa 53, Poznań		
Poziom		
Rzut piętra +3		
Opracował:		
Dział Inwestycji i Remontów UEP		
Data opracowania		
12.04.2019 r.	Rev. 1	Rev. 2



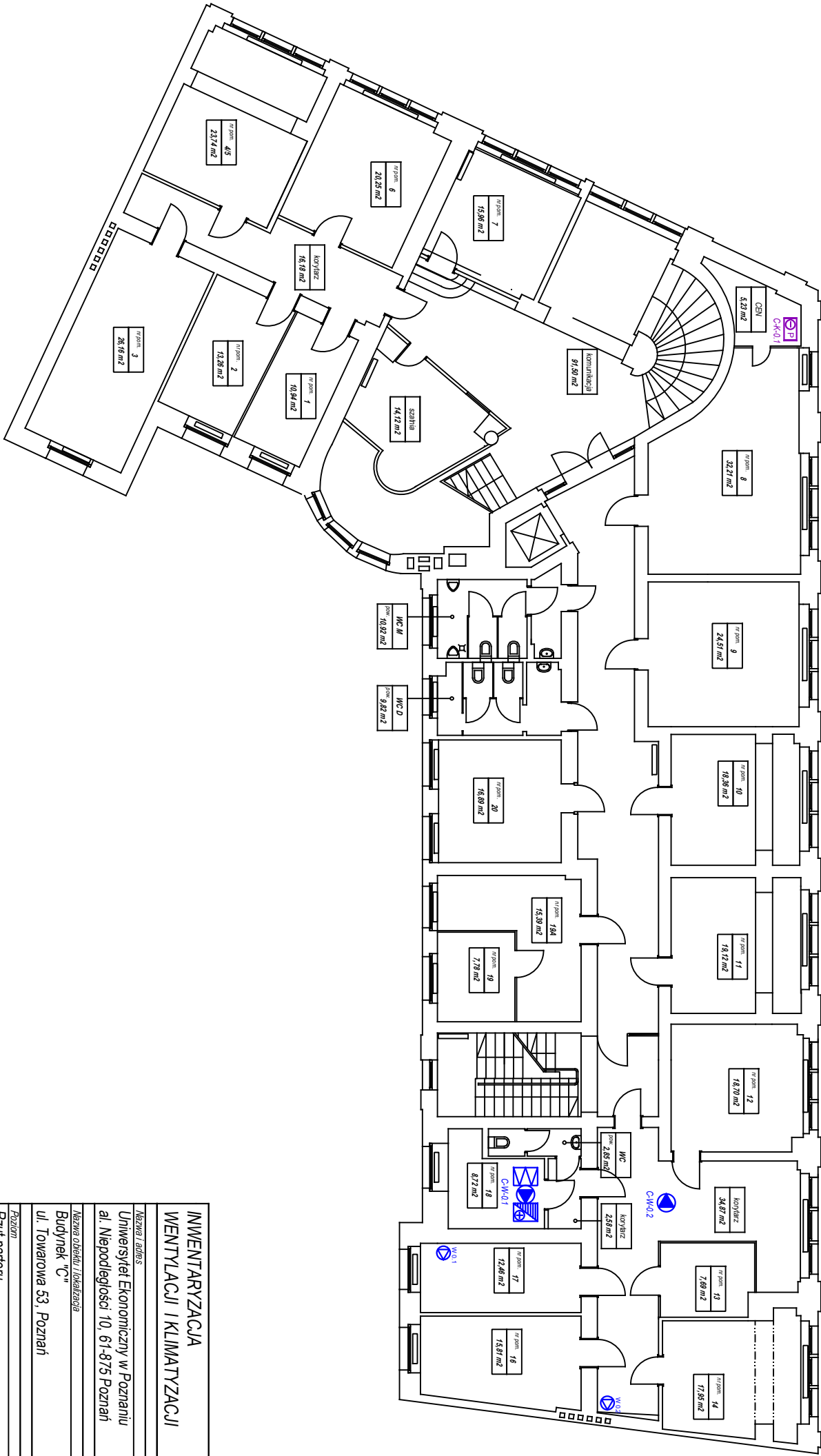
INWENTARYZACJA		
WENTYLACJI I KLIMATYZACJI		
Nazwa i adres:		
Uniwersytet Ekonomiczny w Poznaniu		
al. Niepodległości 10, 61-875 Poznań		
Nazwa obiektu i lokalizacja		
Budynek "C"		
ul. Towarowa 53, Poznań		
Poziom		
Rzut piętra +4		
Opracował:		
Dział Inwestycji i Remontów UEP		
Data opracowania		
12.04.2019 r.	Rev. 1	Rev. 2



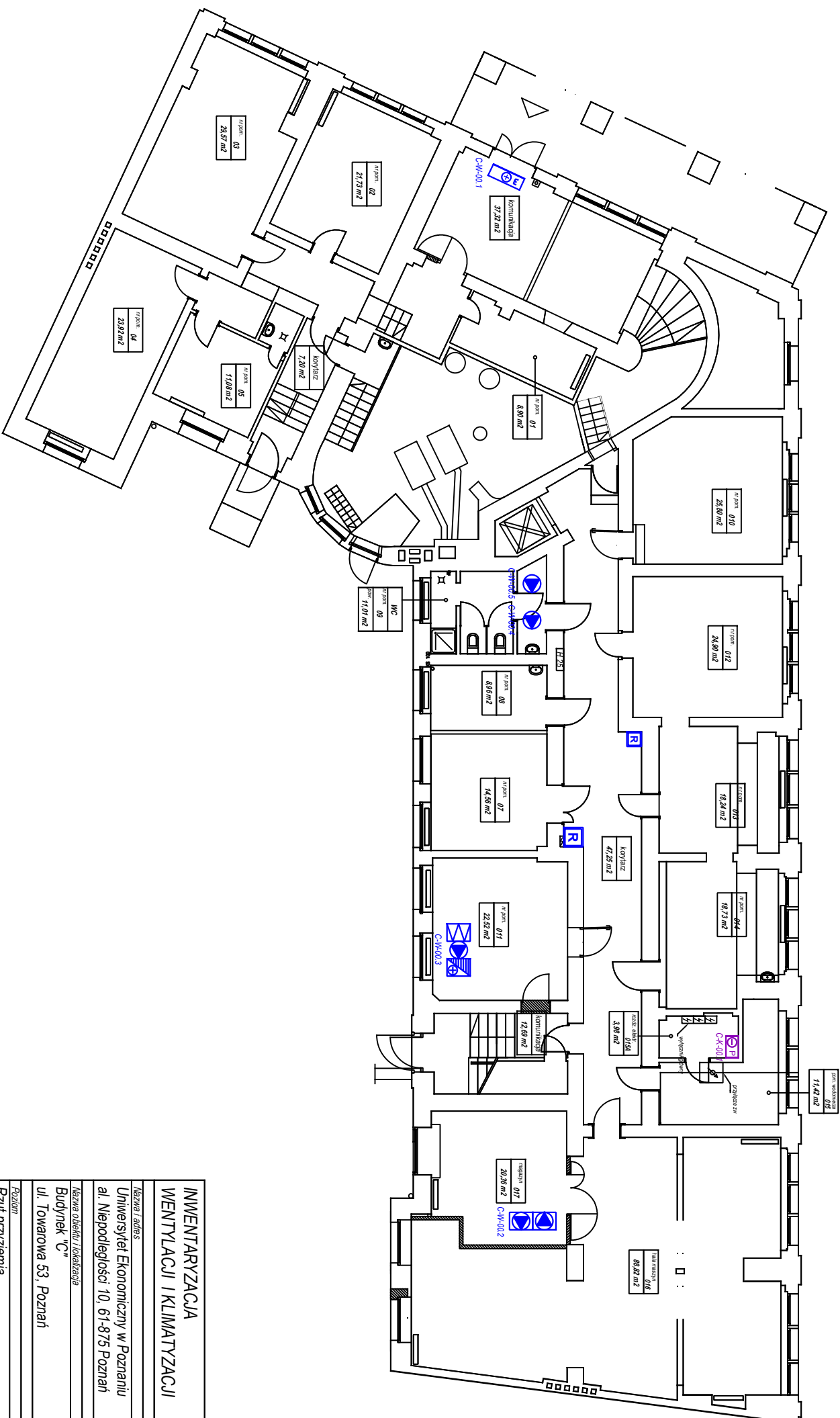
INWENTARYZACJA WENTYLACJI I KLIMATYZACJI		
Nazwa i adres		
Uniwersytet Ekonomiczny w Poznaniu		
al. Niepodległości 10, 61-875 Poznań		
Nazwa obiektu i lokalizacja		
Budynek "C"		
ul. Towarowa 53, Poznań		
Poziom		
Rzut poddasza		
Opis:		
Dział Inwestycji i Remontów UEP		
Data opracowania		
12.04.2019 r.	Rev. 1	Rev. 2



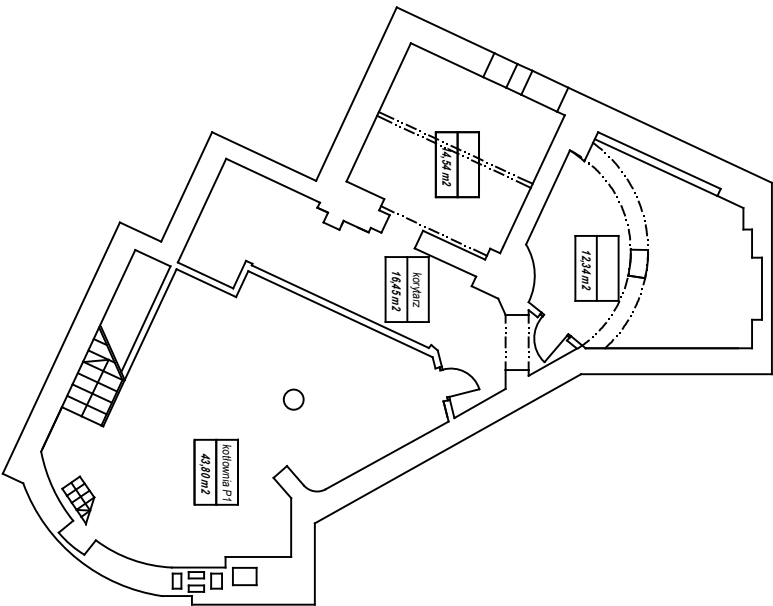
INWENTARYZACJA		
WENTYLACJI I KLIMATYZACJI		
Nazwa i adres:		
Uniwersytet Ekonomiczny w Poznaniu		
al. Niepodległości 10, 61-875 Poznań		
Nazwa obiektu i lokalizacja		
Budynek "C"		
ul. Towarowa 53, Poznań		
Poziom		
Rzut dachu		
Opracował:		
Dział Inwestycji i Remontów UEP		
Data opracowania		
12.04.2019 r.	Rev. 1	Rev. 2



INWENTARYZACJA	
WENTYLACJI I KLIMATYZACJI	
Nazwa i adres:	
Uniwersytet Ekonomiczny w Poznaniu	
al. Niepodległości 10, 61-875 Poznań	
Nazwa obiektu i lokalizacja	
Budynek "C"	
ul. Towarowa 53, Poznań	
Poziom	
Rzut parteru	
Opracował:	
Dział Inwestycji i Remontów UEP	
Data opracowania	
12.04.2019 r.	Rev. 2



INWENTARYZACJA	
WENTYLACJI I KLIMATYZACJI	
Nazwa i adres:	
Uniwersytet Ekonomiczny w Poznaniu	
al. Niepodległości 10, 61-875 Poznań	
Nazwa obiektu i lokalizacja	
Budynek "C"	
ul. Towarowa 53, Poznań	
Poziom	
Rzut przyziemia	
Opracował:	
Dział Inwestycji i Remontów UEP	
Data opracowania	
12.04.2019 r.	Rev. 2



**INWENTARYZACJA
WENTYLACJI I KLIMATYZACJI**

Nazwa i adres		
Uniwersytet Ekonomiczny w Poznaniu		
al. Niepodległości 10, 61-875 Poznań		
Nazwa obiektu i lokalizacja		
Budynek "C"		
ul. Towarowa 53, Poznań		
Poziom		
Rzut piwnicy		
Opisował:		
Dział Inwestycji i Remontów UEP		
Data opracowania	Rev. 1	Rev. 2
12.04.2019 r.		

OPIS URZĄDZENIA			DANE TECHNICZNE										LOKALIZACJA		POM. OBSŁUGIWANE		STEROWANIE		ZASILANIE ELEKTRYCZNE	UWAGI		
Nr 2019	Symbol techniczny (na rys.)	Nazwa urządzenia	Prod. / model / nr ser. (z tabliczki znam.)	Ilość urz.	Typ pracy	Wydajność [m3/h]	Rodzaj czynnika chłodniczego	Ilość [kg]	ODP	GWP	ton eqCO2	CFO	Typ filtrów	Ilość filtrów	budynki / piętro / nr pom.	bud. / piętro / nr pom.	wydział / katedra osoba kierująca	Lokalizacja regulatorów	opis sterowania			
	BUDYNEK C																					
C-W-1	C-W-0.1	Wentylator nawiewny kanałowy z nagrzewnicą elektryczną przyciśnioną lekarskiej	S&P TD350 / 125	1	NAW		-	-	-	-	-	-	filtralina		pom. socjalne przyciśnioną lekarskiej					Rozdzielnica na Sali obsługi przyciśnioną, zabezpieczenie nr 8		
C-W-2	C-W-0.2	Wentylator wywiewny kanałowy przyciśnioną lekarskiej	Ventura Industries VENT-125LK / 00LH1792	1	WYW		-	-	-	-	-	-			porządania, nad sufitem powieszonym					Rozdzielnica na Sali obsługi przyciśnioną, zabezpieczenie nr 8		
C-W-3	C-W-00.2	CENTRALA NAWIEWNO WYWIEWNA ZNACZĄDU GRAFICZNEGO	VENTIA 16REC0 500PE	1	NAW-WYW		-	-	-	-	-	-	EUS 3 10x230x160	2	magazyn papieru					Rozdzielnica na korytarzu zab. 3 łazowe, poz. nr 1		
C-W-4	C-W-00.3	Wentylator nawiewny kanałowy z nagrzewnicą elektryczną w nawiewniku zab. graficznego	Ventura Industries TD-500/160 DH-160/15	1	NAW	Og=1,5kW	-	-	-	-	-	-	filtralina		nawiewnik					Rozdzielnica na korytarzu		
C-W-5	C-W-00.4	Wentylator wywiewny kanałowy w nawiewniku zab. graficznego	Ventura Industries TD-500/160	1	WYW		-	-	-	-	-	-			nawiewnik					Rozdzielnica na korytarzu zab. nr 6		
C-W-6	C-W-00.5	Wentylator wysaugowy z WC zab. graficznego	AERECO VAM 767	1	WYW		-	-	-	-	-	-			WC					Rozdzielnica na korytarzu zab. nr 5		
C-W-7	-	Nawiewniki podciśnieniowe w pom. 7 / 8 / 12	AERECO EFR	3	NAW		-	-	-	-	-	-			pom. socjalne					-		
C-W-8	C-W-D.1	Wentylator wywiewny dachowy WC	LIFNO WWPB 315	1	WYW		-	-	-	-	-	-			stach C					b.d.		
C-W-9	C-W-00.1	Kurtyna powietrzna elektryczna	PH-160/15	1	-		-	-	-	-	-	-			wejście główne do budynku					korytarz wejściowy	pod kurtyną po prawej stronie	