

Zbiornik PEHD PE100 DN 2200 SN8

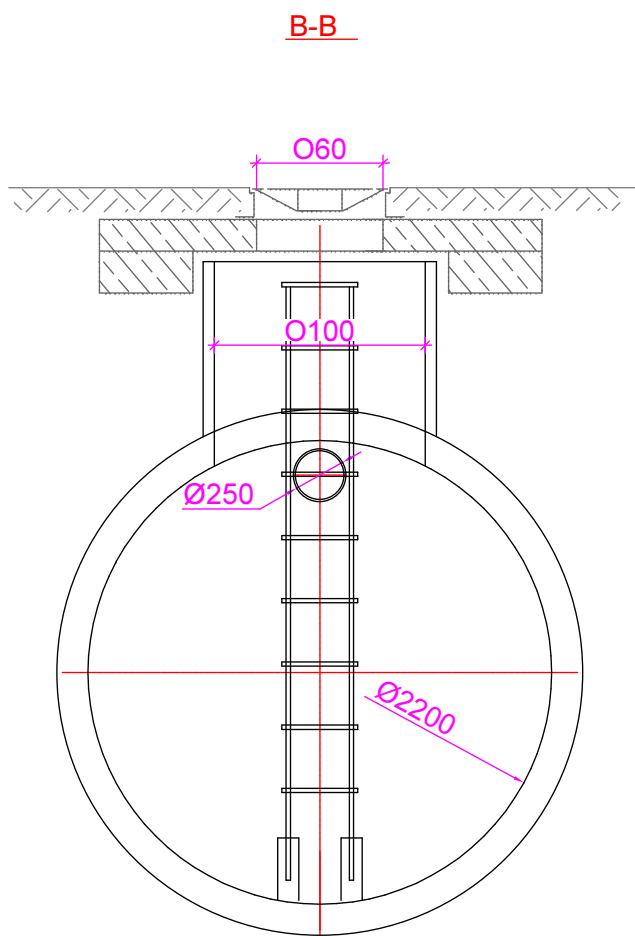
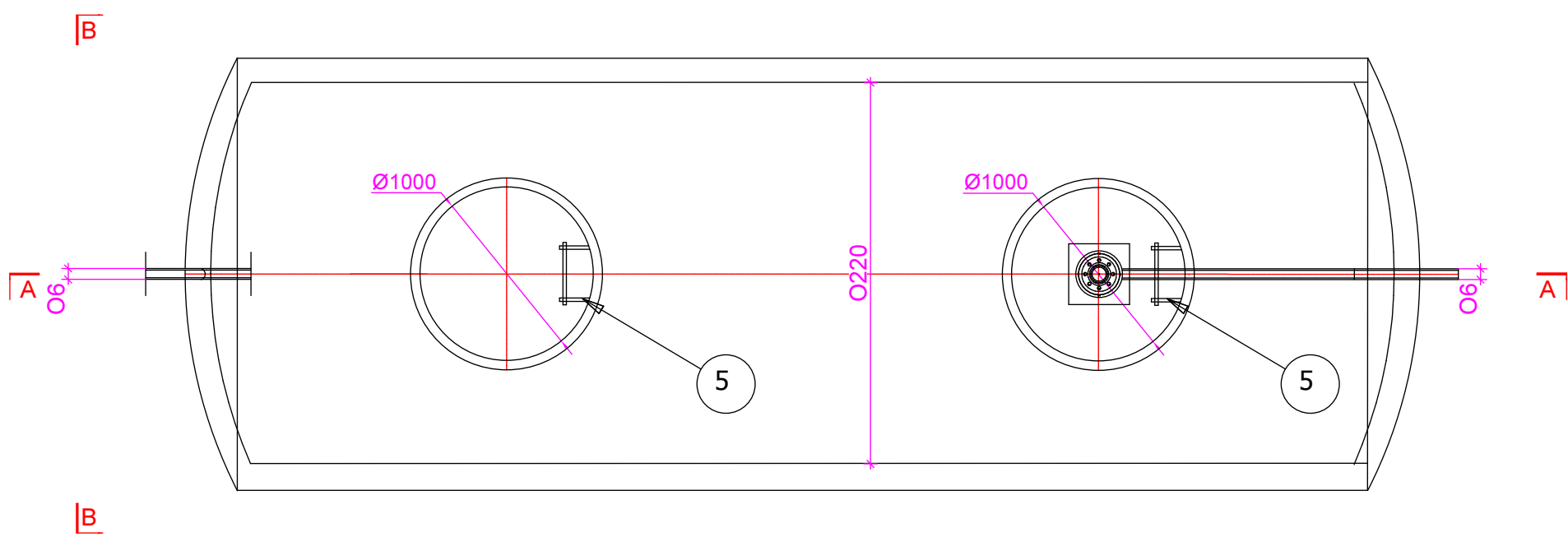
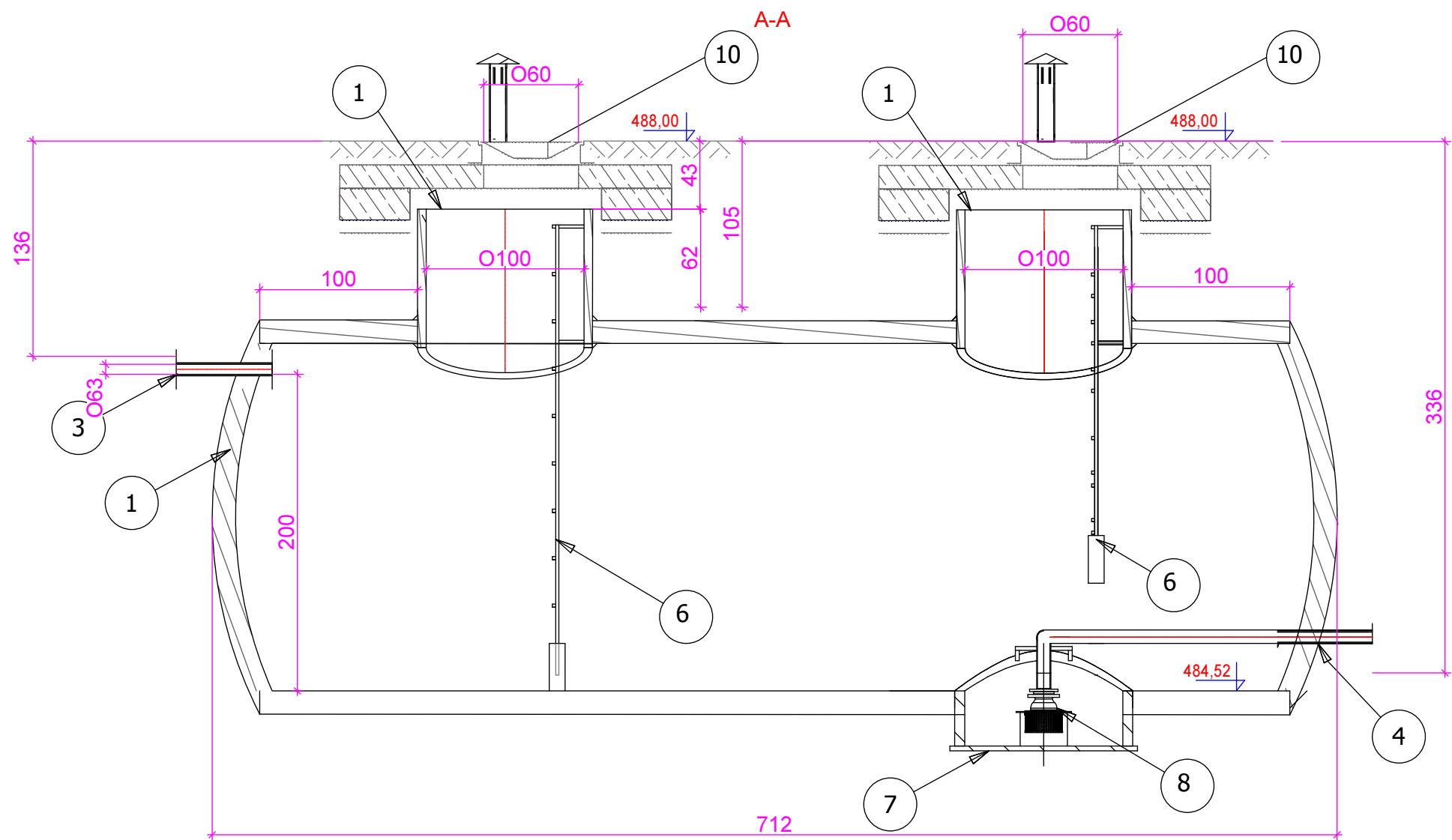



TABELA		
9	2	płyta pokrywowa z kominkiem went. DN110
8	1	kosz ssawny DN50 z zaworem stopowym z atest. PZH
7	1	rżypia z rury PEHD, PE100 DN1000
6	1	zawór pływakowy DN50 z atestem PZH
5	2	drabinka żłazowa ze stali nierdzewnej
4	1	króciec wylotowy PE DN63 SDR11
3	1	króciec wlotowy do zbiornika PE DN63 SDR11
2	2	komin z rury PEHD PE100 DN1000
1	1	Zbiornik PEHD PE100 DN 2200 SN8
poz.	ilość	Tytuł/Nazwa, materiał, wymiar itp.

UWAGA:  
w zbiorniku należy przewidzieć montaż pływaka z atestem PZH

Jednostka projektowa		Obiekt/Temat:	
 Projektowanie i Nadzór Budowlany Jan Piwowar 34-600 Limanowa Mordarka 478 - tel/fax 0 48 18 471 99 22 tel./kom 0 48 606 85 88 91 www.proj-piwowar.pl e-mail biuro@proj-piwowar.pl		<b>Budowa przyłączy wodociągowych do budynku Szkoły Podstawowej z Przedszkolem nr 1 w Kasinie Wielkiej i budynku Ośrodka Zdrowia oraz Remizy OSP z Biblioteką w Kasinie Wielkiej z instalacją zbiornika, zasilania elektrycznego i sterowania dla pomp. Obiekt kat. XI.</b>	
Lokalizacja:		120703_2.0001 Kasina Wielka dz. nr ew. 3688/8 i 3688/4	
Inwestor:		Gmina Mszana Dolna ul. Spadochroniarzy 6. 34-730 Mszana Dolna	
Temat:		Przyłącze wody - etap I	
Tytuł rysunku		Zbiornik wody pitnej i	
Skala:	Funkcja:	Data:	Imię i Nazwisko
-	Branża:	sanitarna	- nr uprawn. bud.
Projektant:		mgr inż. Mariusz Ciągala	MAP0253/PW010/04
Paź:	PW		
Sprawdzający:		mgr inż. Bożena Skubisz-Włodzik	MAP0242/PO051/12
Revizja:	T-0	Nr projektu:	INS/51
		Format rys:	Nr rysunku:
			15-3