

36 sztuk

Wiatrochron do kontenerów [REDACTED]

Zgodnie z wytycznymi Asystenta do spraw logistycznych Dowódcy ZZ Podlasie w celu zapewnienia możliwości schronienia oraz ogrzania się żołnierzy na posterunkach ochronnych opracowano model oraz dokumentację techniczną wiatrochronu do kontenerów [REDACTED]

Schronienie wykonane w formie modułowej samonośnej konstrukcji drewnianej. Dach pokryty blachą. Spadek dachu przeciwnie do kontenera [REDACTED]. Wejście do wiatrochronu od strony granicy RP-RB. Konstrukcja przystosowana do zainstalowania urządzenia grzewczego. Miejsce wyprowadzenia rury kominowej zabezpieczone blachą jak na rysunku, załącznik 1, po obu stronach ściany. Na wyposażeniu posterunku powinna znajdować się 6 kg gaśnica proszkowa typu ABC, koc gaśniczy, a także instrukcja postępowania na wypadek pożaru oraz użytkowania urządzenia grzewczego.

Podstawy wiatrochronu są wkopywane 500mm w ziemię oraz dowiązywane drutem stalowym do kontenera [REDACTED] w celu zapewnienia odpowiedniej stabilizacji.

Konstrukcja składa się z pięciu modułów (załącznik 1):

- A ściana kontenera,
- B ściana prostopadła,
- C ściana równoległa,
- D dach,
- E ściana wejściowa

Budowa modułowa w znacznym stopniu ułatwia montaż oraz transport. Montaż pojedynczych modułów może odbyć się w innym miejscu by następnie przetransportować moduły i zainstalować całą konstrukcję na pasie granicznym w miejscu docelowym. Możliwe jest wykonanie dodatkowych otworów okiennych z zabezpieczeniem ich pleksą i siatką jak również obicie płytami OSB pozostałych ścian. Należy jednak wziąć pod uwagę priorytet jak najszybszego dostarczenia wiatrochronów na pas graniczny w celu zapewnienia możliwości ogrzania się żołnierzom, a wskazany projekt daje możliwość szybkiego wykonania i zamontowania w miejscu docelowym.


W celu zapewnienia trwałości konstrukcji wszystkie elementy drewniane należy zaimpregnować impregnatem do drewna. Dodatkowo przed instalacją konstrukcji na pasie granicznym należy dodatkowo elementy znajdujące się w ziemi zaimpregnować impregnatem bitumicznym.

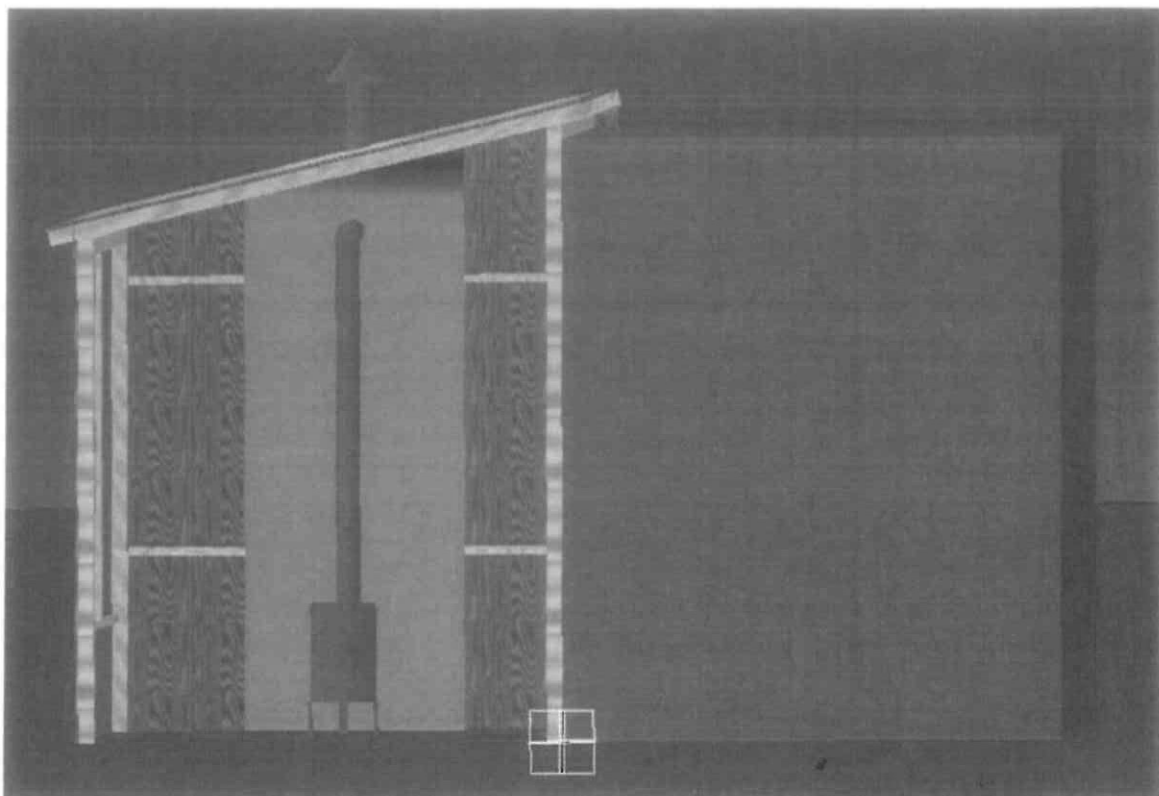
Ze względu na różne rodzaje urządzeń grzewczych istnieje możliwość wymontowania blachy zabezpieczającej z otworem wyprowadzającym rurę kominową i zamontowania jej na odpowiedniej wysokości.

Dokumentacja techniczna w załączniku 1.

17.	blacha płaska arkusz 1000x2400x0,6	1
18.	blacha płaska arkusz 500x850x0,6	1
19.	plyta OSB	3
20.	wkręt 3,5x45mm	65
21.	wkręt 3,5x25mm	54
22.	wkręt 3,5x35mm	220
23.	wkręt 4,5x80mm	15
24.	wkręt samowiercący typu farmer z podkładką EPDM 4,8x20mm	70
25.	wkręt samowiercący podkładowy 4,2x16mm	40
26.	kątownik łącznikowy 30x30x30mm	18
27.	płaskownik łącznikowy 60x30x1,5mm	5
28.	kątowniki ciesielski 70x70x55mm	6
29.	wspornik z obejmą na komin Ø110	2
30.	drut ocynk fi=2mm	2mb
31.	pełdzel płaski 10 cm	1
32.	impregnat do drewna	5l
33.	impregnat bitumiczny	1kg
34.	gaśnica proszkowa 6 kg typ ABC	1
35.	koc gaśniczy	1
36.	Instrukcja postępowania na wypadek pożaru oraz użytkowania urządzenia grzewczego.	1

Załączniki: 1 na 1 stronie

Załącznik nr 1- Wiatrochron do kontenerów 

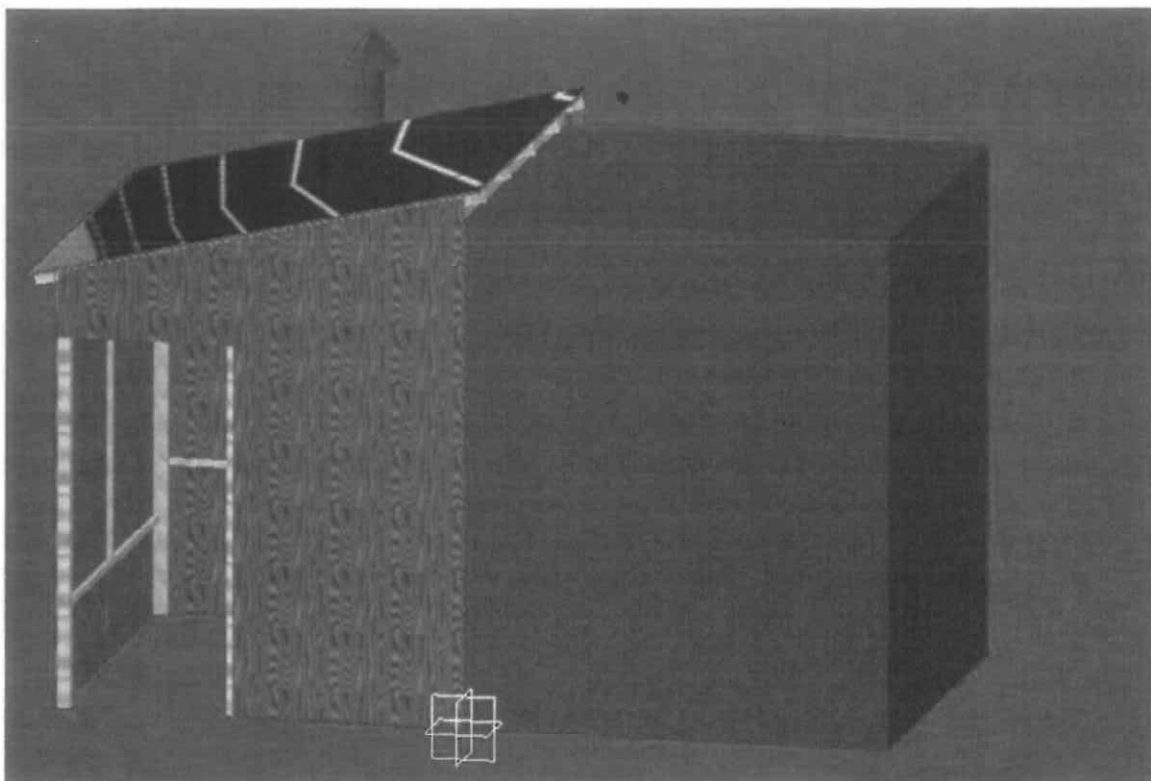


Rys. 3. Rysunek poglądowy wiatrochronu z kontenerem **XXXXXXXXXX**

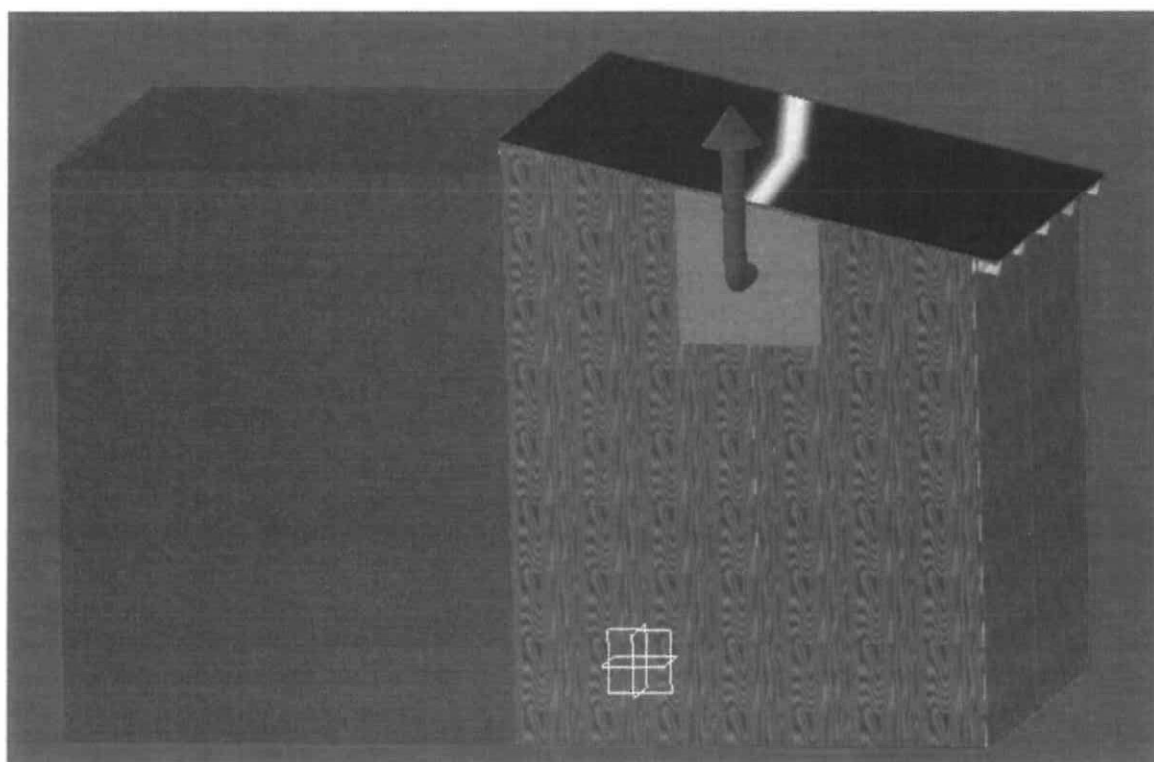
Zgodnie z *Rozporządzeniem Ministra Spraw Wewnętrznych i Administracji z dnia 7 czerwca 2010 r. w sprawie ochrony przeciwpożarowej budynków, innych obiektów budowlanych i terenów (Dz.U.2023.822 t.j.)* urządzenie grzewcze oraz rura kominowa w części nagrzewającej się powyżej 100°C jest oddalona o 500mm od materiału palnego. Dodatkowo przed rozpoczęciem użytkowania urządzenia grzewczego należy usunąć darninę spod urządzenia grzewczego w odległości 500mm z każdej jego strony.

Wykaz materiałowy:

Lp.	Materiał	ilość
1.	łata 70x35x3300	4
2.	łata 70x35x3015	1
3.	kantówka 70x70x2160	1
4.	łata 40x30x2160	1
5.	łata 70x35x2800	2
6.	łata 40x30x2160	2
7.	łata 40x30x1200	1
8.	kantówka 70x70x2800	1
9.	kantówka 70x70x2160	1
10.	łata 40x30x2160	1
11.	łata 40x30x1690	1
12.	deska 70x20x530	4
13.	łata 70x35x2500	5
14.	plyta OSB 1250x2500x18	2
15.	blacha płaska arkusz 1300x2550x0,6	2
16.	plyta OSB 1250x2500x12	5



Rys. 1. Rysunek poglądowy wiatrochronu z kontenerem ~~zainstalowanym~~



Rys. 2. Rysunek poglądowy wiatrochronu z kontenerem ~~zainstalowanym~~

