

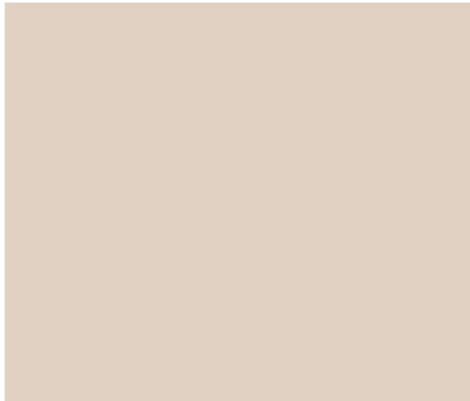
1. Korytarz

Roboty rozbiórkowe i przygotowawcze:

- demontaż plastikowych odbojnic płaskich z wyczyszczeniem kleju, w ilości około 47 mb,
- demontaż starych włączników oświetleniowych,
- demontaż punktów elektrycznych – kinkietów, gniazdek. Pozostałe kable należy ukryć w puszcze podtynkowej, zaślepić.
- Drzwiczki rewizyjne wymienić na nowe, plastikowe w kolorze białym,
- Ściany przygotować do malowania – w razie potrzeby lokalnie uzupełnić ubytki, zagruntować

Roboty zasadnicze:

- malowanie dwukrotne na wskazany przez Zamawiającego kolor w odcieniach beżu, farbą plamoodporną, hydrofobową, o podwyższonej odporności na szorowanie,



- montaż paneli ściennych 3D – lamele na filcu w kolorze dębu, przy wejściu do POZ – 2 szt.



- demontaż starych drzwi w WC dla personelu, montaż nowych drzwi z podcięciem wentylacyjnym, wyposażonych w trzeci zawias, z nową ościeżnicą

w kolorze drzwi, bezprzylgowe, wyposażone w trzeci zawias, skrzydło drzwiowe pełne, ze słojami ułożonymi w kierunku pionowym w kolorze Dąb Catania, klamką czarną, wyposażone w zamek na klucz, z blokadą łazienkową, szerokość światła 90 cm,



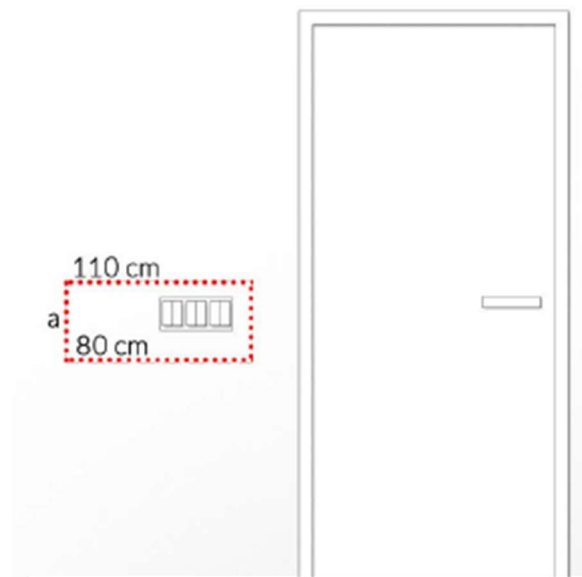
- przeniesienie włącznika oświetleniowego dla WC dla personelu
- montaż nowych włączników oświetleniowych w kolorze białym, prostych, włącznik przy WC dla personelu do przesunięcia,



2. Łazienka dostosowana dla osób z niepełnosprawnościami

Roboty rozbiórkowe i przygotowawcze:

- demontaż punktów oświetleniowych, prace zabezpieczające przy instalacji elektrycznej,
- demontaż umywalki, miski ustępowej, pisuaru
- skucie płytek ściennych
- wyburzenie ścianek działowych w pomieszczeniu WC,
- uzupełnienie ubytków w ścianach na wysokości ponad 2,1 m (ponad poziomem układania płytek), przygotowanie równej powierzchni pod malowanie,
- przeniesienie kaloryfera
- zamurowanie istniejącego otworu drzwiowego
- wykucie nowego otworu drzwiowego z obsadzeniem nadproża
- wykucie posadzki pod prowadzenie przewodów zasilających dla przeniesionego kaloryfera,
- uzupełnienie posadzki
- przeróbka instalacji wodno-kanalizacyjnej – przeniesienie punktów,
- przeniesienie włącznika oświetleniowego, z dostosowaniem jego wysokości dla osób z niepełnosprawnościami – 80-110 cm od poziomu posadzki, min. 60 cm od narożnika ściany,

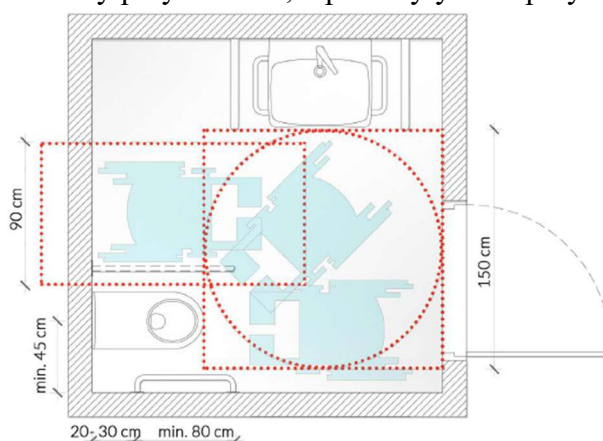


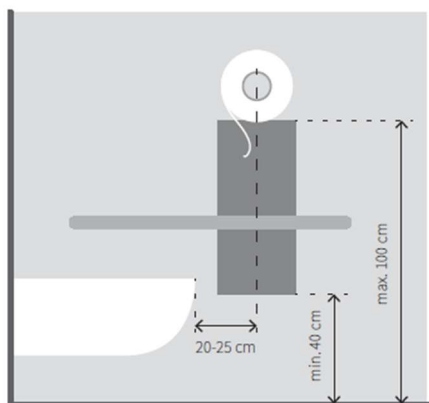
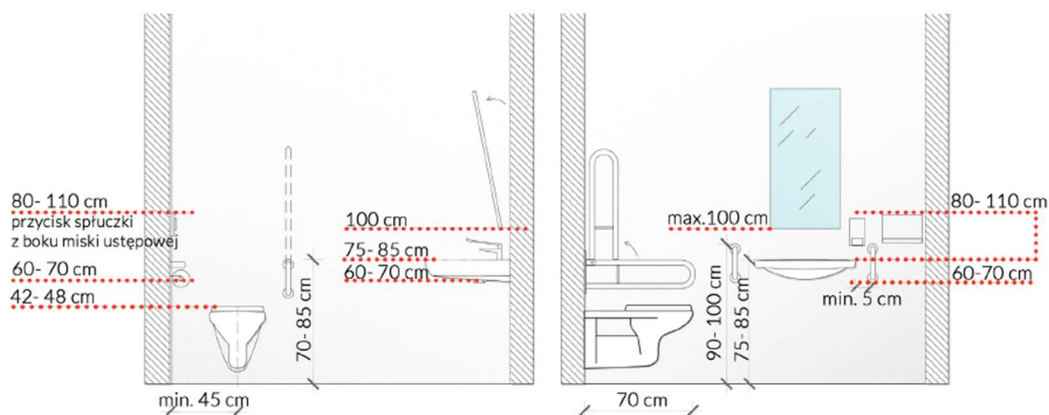
Roboty zasadnicze:

- wykonanie nowej ścianki działowej w technologii karton-gips,
- montaż stelaża pod miskę ustępową dla osób niepełnosprawnych, stelaż schowany w ścianie karton-gips,
- ułożenie płytek do wysokości 2,10 m, płytki 30x60 cm zgodnie z poniższymi założeniami kolorystycznymi:

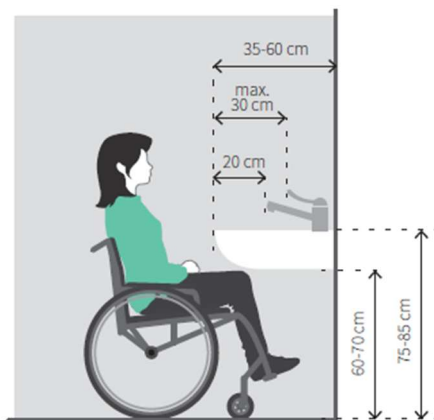


- wykonanie nowego sufitu podwieszanego, przeznaczonego do pomieszczeń higieniczno-sanitarnych, z 2 punktami świetlnymi,
- roboty w zakresie wentylacji – montaż wentylatora załączanego podczas korzystania z toalety,
- malowanie ścian pomiędzy płytkami a sufitem – farbą w kolorach beżu, przeznaczoną do łazienek,
- ponowny montaż istniejącego kaloryfera,
- montaż miski ustępowej, umywalki z baterią – dostosowanych do potrzeb osób z niepełnosprawnościami, montaż pochwytów dla osób niepełnosprawnych: 1 stały, 1 ruchomy przy toalecie, 2 pochwytów stałe przy umywalce,





- montaż lustra przyklejonego do płytek – wysokość lustra max 100 cm,



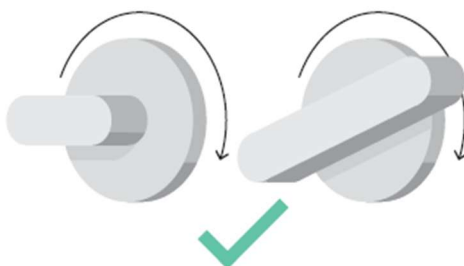
- montaż dozownika mydła, papieru toaletowego i ręczników papierowych – urządzenia zapewni Zamawiający,
- montaż nowych drzwi z podcięciem wentylacyjnym, wyposażonych w trzeci zawias, z nową ościeżnicą w kolorze drzwi, bezprzylgowe, wyposażone w trzeci zawias, skrzydło drzwiowe pełne, ze słojami ułożonymi w kierunku pionowym w kolorze Dąb Catania, klamką czarną, wyposażone w zamek na klucz, z blokadą łazienkową, szerokość światła 90 cm,



Wejście do toalety powinno być oznaczone za pomocą piktogramów na ścianach oraz informacją w alfabecie Braille’a.



Zamek powinien mieć kształt małej klamki lub szeroki i płaski.



Różne rodzaje uchwytów w zamkach do drzwi.

- montaż systemu alarmowego,

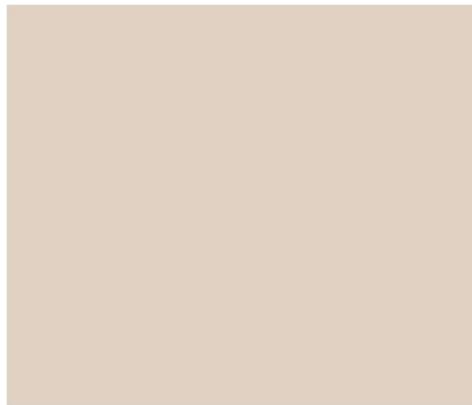
3. Gabinety lekarskie, rejestracja, gabinet zabiegowy

Roboty rozbiórkowe i przygotowawcze:

- demontaż starych włączników oświetleniowych,
- demontaż punktów elektrycznych – kinkietów, gniazdek. Pozostałe kable należy ukryć w puszcze podtynkowej, zaślepić.
- Drzwiczki rewizyjne wymienić na nowe, plastikowe w kolorze białym,
- Kratki wentylacyjne wymienić na nowe, plastikowe, w kolorze białym,
- Ściany przygotować do malowania – w razie potrzeby lokalnie uzupełnić ubytki, zagruntować,
- Zabudować wskazane przez Zamawiającego drzwi pomiędzy gabinetami za pomocą technologii GK,
- Demontaż starych umywalek, baterii ściennych, skucie płytek fartuchów wokół umywalek, w rejestracji – należy zaślepić istniejącą instalację, w pomieszczeniu zabiegowym przewidziano tylko montaż baterii umywalkowej, jednego panelu winylowego oraz podłączenie umywalki zamontowanej w blacie mebli medycznych – dostarczonych przez dostawcę mebli.
- Demontaż istniejących lamp oświetleniowych,

Roboty zasadnicze:

- malowanie dwukrotne na wskazany przez Zamawiającego kolor w odcieniach beżu, farbą plamoodporną, hydrofobową, o podwyższonej odporności na szorowanie,



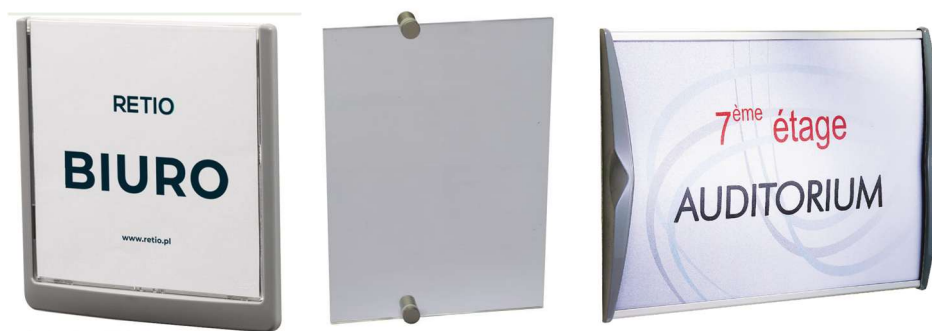
- montaż paneli ściennych 3D – lamele na filcu w kolorze dębu, na szerokość 60 cm, na całej wysokości ściany.



- demontaż starych drzwi, poszerzenie otworów drzwiowych, montaż nowych drzwi, wyposażonych w trzeci zawias, z nową ościeżnicą w kolorze drzwi, bezprzylgowe, wyposażone w trzeci zawias, skrzydło drzwiowe pełne, ze słojami ułożonymi w kierunku pionowym w kolorze Dąb Catania, klamką czarną, wyposażone w zamek na klucz, szerokość światła 90 cm, Wszystkie gabinety muszą być oznaczone tabliczką z numerem gabinetu w języku Braille'a umieszczonych obok drzwi, na drzwiach przewiduje się naklejenie numeru gabinetu – w kolorze czarnym.



Na ścianie przy drzwiach wejściowych do gabinetu przewiduje się montaż tabliczek informacyjnych, umożliwiających łatwą wymianę informacji, o wymiarach min 15x15 cm.



- montaż nowych włączników oświetleniowych, gniazdek podwójnych, gniazdek telefonicznych w kolorze białym, prostych w istniejących miejscach



- montaż nowych umywalk niezabudowanych szerokości 60 cm, baterii ściennych umywalkowych dopuszczonych do użytku w pomieszczeniach służby zdrowia, przyklejenie paneli winylowych wodoodpornych 120x60cm na ścianę w sąsiedztwie umywalki, lokalizacja przyłączy – bez zmian,



- montaż nowego oświetlenia – w każdym gabinecie lekarskim oraz w rejestracji, przewiduje się montaż 2 nowych lamp oświetleniowych – kwadratowych paneli LED 60x60 natynkowych o parametrach: moc 35-40W,

barwa światła 4000-5000K, w pomieszczeniu zabiegowym przewiduje się montaż 2 lamp o mocy 45-55W, barwa światła 4000-5000K i 2 lamp o mocy 35-40W, barwa światła 4000-5000K



W cenie należy uwzględnić pomiary elektryczne dla każdego pomieszczenia.