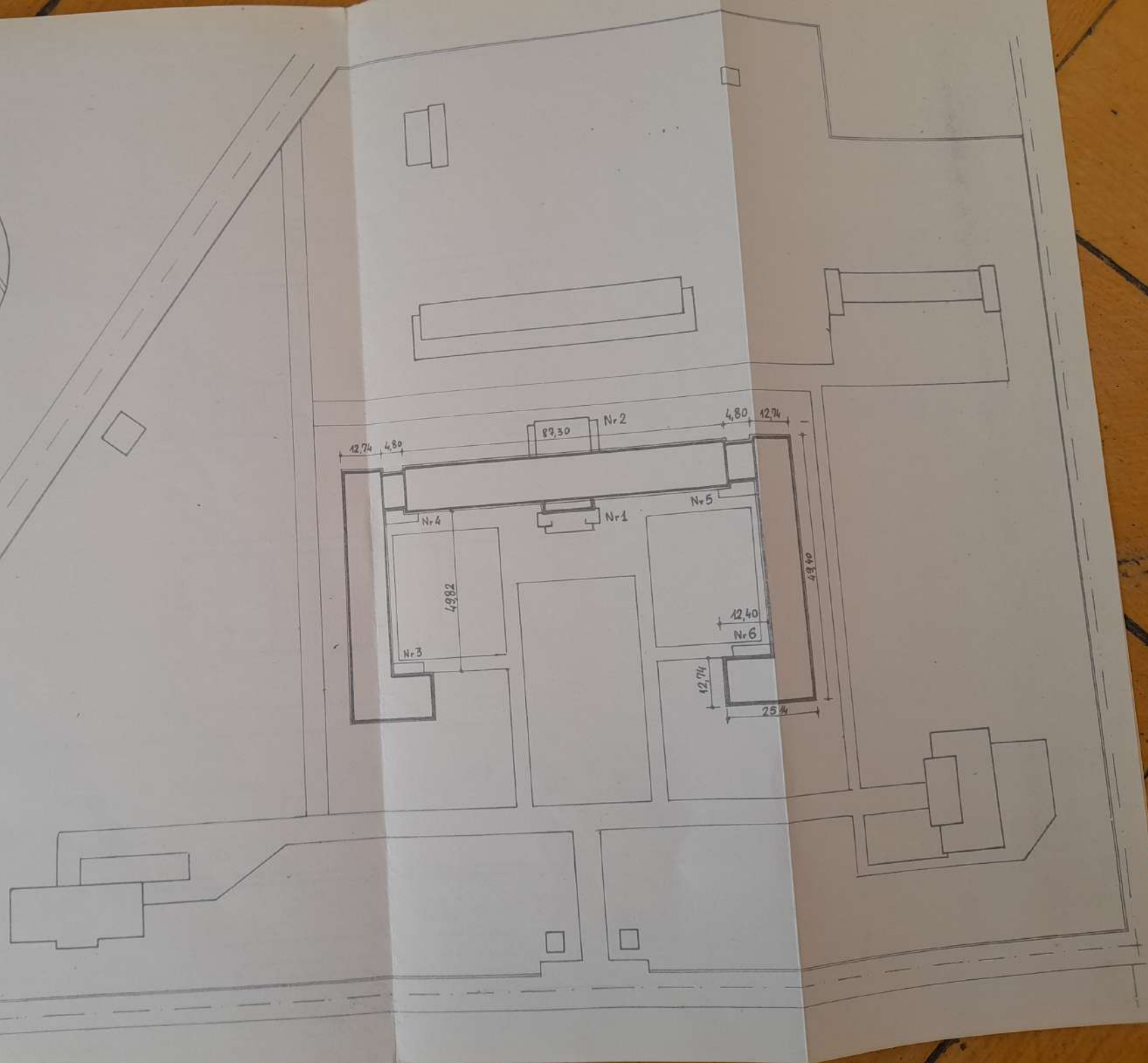


SKALA 1:10000

ZENIE NR 185/78

1. SYTUACJA I ORIENTACJA
BUDYNKU

SKALA 1:1000



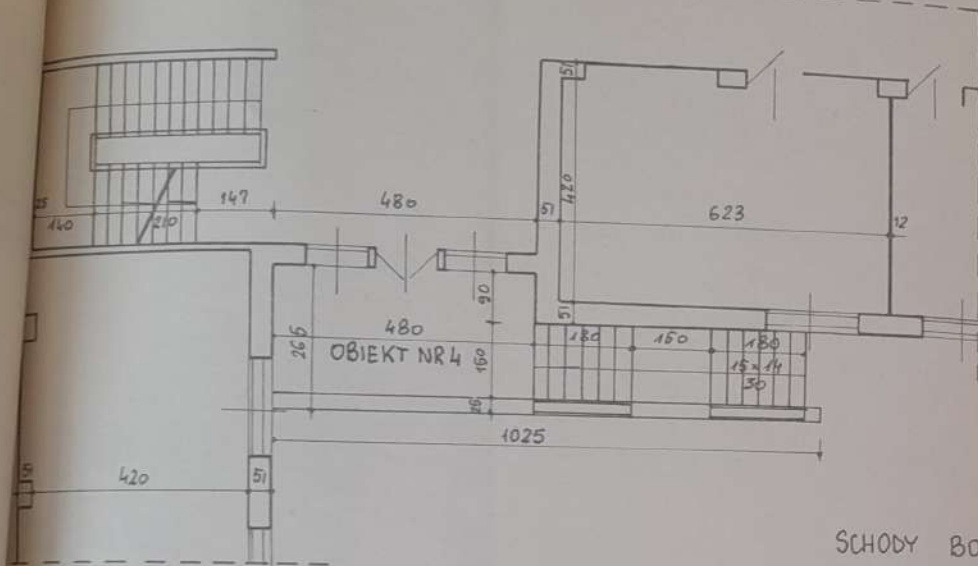
Hand-drawn architectural floor plan of a two-story building, labeled "OBJEKT Nr 1" and "OBJEKT Nr 2". The plan shows a symmetrical layout with a central corridor and multiple rooms. Dimensions are provided in meters (m) and centimeters (cm). The left side is labeled "OBJEKT Nr 1" and the right side "OBJEKT Nr 2". The total width is 16.40 m and the total depth is 9.55 m. The plan includes a staircase, a central corridor, and several rooms of varying sizes. The drawing is on a grid paper.

OBJEKT Nr 1 (Left Side):

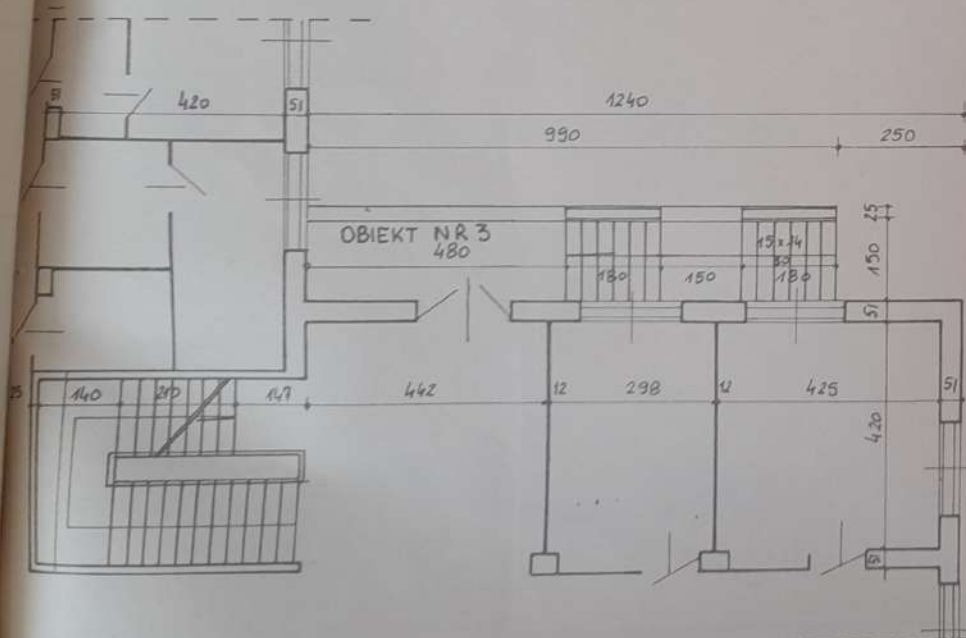
- Overall width: 16.40 m
- Overall depth: 9.55 m
- Rooms and dimensions (from top to bottom):
 - Room 1: 12 m x 3.51 m
 - Room 2: 12 m x 2.94 m
 - Room 3: 25 m x 2.94 m
 - Room 4: 12 m x 3.51 m
 - Room 5: 12 m x 3.51 m
 - Room 6: 12 m x 3.51 m
 - Room 7: 12 m x 3.51 m
 - Room 8: 12 m x 3.51 m
 - Room 9: 12 m x 3.51 m
 - Room 10: 12 m x 3.51 m
 - Room 11: 12 m x 3.51 m
 - Room 12: 12 m x 3.51 m
 - Room 13: 12 m x 3.51 m
 - Room 14: 12 m x 3.51 m
 - Room 15: 12 m x 3.51 m
 - Room 16: 12 m x 3.51 m
 - Room 17: 12 m x 3.51 m
 - Room 18: 12 m x 3.51 m
 - Room 19: 12 m x 3.51 m
 - Room 20: 12 m x 3.51 m
 - Room 21: 12 m x 3.51 m
 - Room 22: 12 m x 3.51 m
 - Room 23: 12 m x 3.51 m
 - Room 24: 12 m x 3.51 m
 - Room 25: 12 m x 3.51 m
 - Room 26: 12 m x 3.51 m
 - Room 27: 12 m x 3.51 m
 - Room 28: 12 m x 3.51 m
 - Room 29: 12 m x 3.51 m
 - Room 30: 12 m x 3.51 m
 - Room 31: 12 m x 3.51 m
 - Room 32: 12 m x 3.51 m
 - Room 33: 12 m x 3.51 m
 - Room 34: 12 m x 3.51 m
 - Room 35: 12 m x 3.51 m
 - Room 36: 12 m x 3.51 m
 - Room 37: 12 m x 3.51 m
 - Room 38: 12 m x 3.51 m
 - Room 39: 12 m x 3.51 m
 - Room 40: 12 m x 3.51 m
 - Room 41: 12 m x 3.51 m
 - Room 42: 12 m x 3.51 m
 - Room 43: 12 m x 3.51 m
 - Room 44: 12 m x 3.51 m
 - Room 45: 12 m x 3.51 m
 - Room 46: 12 m x 3.51 m
 - Room 47: 12 m x 3.51 m
 - Room 48: 12 m x 3.51 m
 - Room 49: 12 m x 3.51 m
 - Room 50: 12 m x 3.51 m
 - Room 51: 12 m x 3.51 m
 - Room 52: 12 m x 3.51 m
 - Room 53: 12 m x 3.51 m
 - Room 54: 12 m x 3.51 m
 - Room 55: 12 m x 3.51 m
 - Room 56: 12 m x 3.51 m
 - Room 57: 12 m x 3.51 m
 - Room 58: 12 m x 3.51 m
 - Room 59: 12 m x 3.51 m
 - Room 60: 12 m x 3.51 m
 - Room 61: 12 m x 3.51 m
 - Room 62: 12 m x 3.51 m
 - Room 63: 12 m x 3.51 m
 - Room 64: 12 m x 3.51 m
 - Room 65: 12 m x 3.51 m
 - Room 66: 12 m x 3.51 m
 - Room 67: 12 m x 3.51 m
 - Room 68: 12 m x 3.51 m
 - Room 69: 12 m x 3.51 m
 - Room 70: 12 m x 3.51 m
 - Room 71: 12 m x 3.51 m
 - Room 72: 12 m x 3.51 m
 - Room 73: 12 m x 3.51 m
 - Room 74: 12 m x 3.51 m
 - Room 75: 12 m x 3.51 m
 - Room 76: 12 m x 3.51 m
 - Room 77: 12 m x 3.51 m
 - Room 78: 12 m x 3.51 m
 - Room 79: 12 m x 3.51 m
 - Room 80: 12 m x 3.51 m
 - Room 81: 12 m x 3.51 m
 - Room 82: 12 m x 3.51 m
 - Room 83: 12 m x 3.51 m
 - Room 84: 12 m x 3.51 m
 - Room 85: 12 m x 3.51 m
 - Room 86: 12 m x 3.51 m
 - Room 87: 12 m x 3.51 m
 - Room 88: 12 m x 3.51 m
 - Room 89: 12 m x 3.51 m
 - Room 90: 12 m x 3.51 m
 - Room 91: 12 m x 3.51 m
 - Room 92: 12 m x 3.51 m
 - Room 93: 12 m x 3.51 m
 - Room 94: 12 m x 3.51 m
 - Room 95: 12 m x 3.51 m
 - Room 96: 12 m x 3.51 m
 - Room 97: 12 m x 3.51 m
 - Room 98: 12 m x 3.51 m
 - Room 99: 12 m x 3.51 m
 - Room 100: 12 m x 3.51 m
 - Room 101: 12 m x 3.51 m
 - Room 102: 12 m x 3.51 m
 - Room 103: 12 m x 3.51 m
 - Room 104: 12 m x 3.51 m
 - Room 105: 12 m x 3.51 m
 - Room 106: 12 m x 3.51 m
 - Room 107: 12 m x 3.51 m
 - Room 108: 12 m x 3.51 m
 - Room 109: 12 m x 3.51 m
 - Room 110: 12 m x 3.51 m
 - Room 111: 12 m x 3.51 m
 - Room 112: 12 m x 3.51 m
 - Room 113: 12 m x 3.51 m
 - Room 114: 12 m x 3.51 m
 - Room 115: 12 m x 3.51 m
 - Room 116: 12 m x 3.51 m
 - Room 117: 12 m x 3.51 m
 - Room 118: 12 m x 3.51 m
 - Room 119: 12 m x 3.51 m
 - Room 120: 12 m x 3.51 m
 - Room 121: 12 m x 3.51 m
 - Room 122: 12 m x 3.51 m
 - Room 123: 12 m x 3.51 m
 - Room 124: 12 m x 3.51 m
 - Room 125: 12 m x 3.51 m
 - Room 126: 12 m x 3.51 m
 - Room 127: 12 m x 3.51 m
 - Room 128: 12 m x 3.51 m
 - Room 129: 12 m x 3.51 m
 - Room 130: 12 m x 3.51 m
 - Room 131: 12 m x 3.51 m
 - Room 132: 12 m x 3.51 m
 - Room 133: 12 m x 3.51 m
 - Room 134: 12 m x 3.51 m
 - Room 135: 12 m x 3.51 m
 - Room 136: 12 m x 3.51 m
 - Room 137: 12 m x 3.51 m
 - Room 138: 12 m x 3.51 m
 - Room 139: 12 m x 3.51 m
 - Room 140: 12 m x 3.51 m
 - Room 141: 12 m x 3.51 m
 - Room 142: 12 m x 3.51 m
 - Room 143: 12 m x 3.51 m
 - Room 144: 12 m x 3.51 m
 - Room 145: 12 m x 3.51 m
 - Room 146: 12 m x 3.51 m
 - Room 147: 12 m x 3.51 m
 - Room 148: 12 m x 3.51 m
 - Room 149: 12 m x 3.51 m
 - Room 150: 12 m x 3.51 m
 - Room 151: 12 m x 3.51 m
 - Room 152: 12 m x 3.51 m
 - Room 153: 12 m x 3.51 m
 - Room 154: 12 m x 3.51 m
 - Room 155: 12 m x 3.51 m
 - Room 156: 12 m x 3.51 m
 - Room 157: 12 m x 3.51 m
 - Room 158: 12 m x 3.51 m
 - Room 159: 12 m x 3.51 m
 - Room 160: 12 m x 3.51 m
 - Room 161: 12 m x 3.51 m
 - Room 162: 12 m x 3.51 m
 - Room 163: 12 m x 3.51 m
 - Room 164: 12 m x 3.51 m
 - Room 165: 12 m x 3.51 m
 - Room 166: 12 m x 3.51 m
 - Room 167: 12 m x 3.51 m
 - Room 168: 12 m x 3.51

RY5 3. RZUT POZIOMY PARTERU
SCHODY GŁÓWNE (OB. NR 1
I PRZYBUDÓWKA (OB. NR 2)

SKALA 1:100

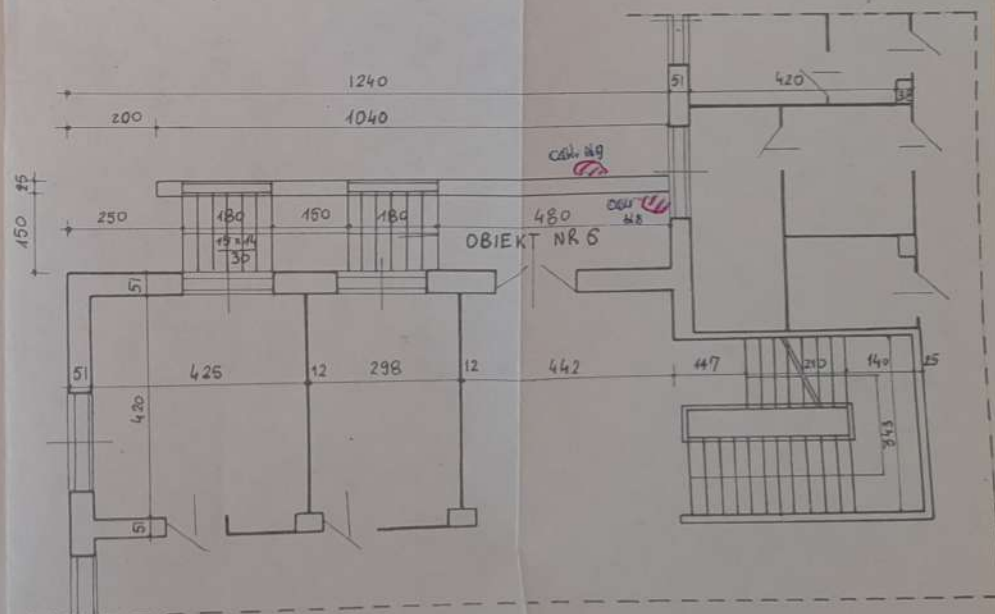
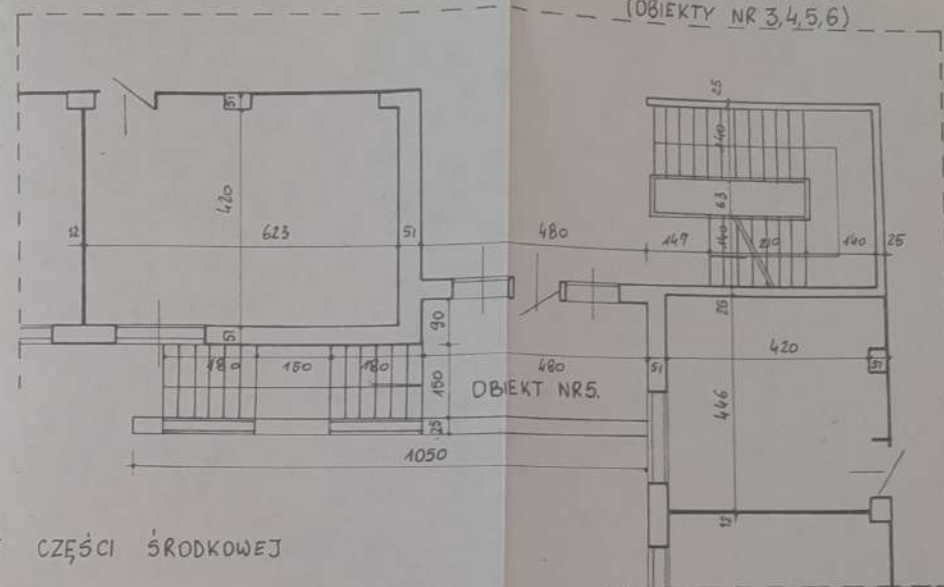


SCHODY BOCZNE CZĘŚCI ŚRODKOWEJ



SCHODY BOCZNE SKRZYDEŁ

ZLECENIE NR 85/98
RYS 5. RZUT POZIOMY PARTERU
(OBIEKTY NR 3, 4, 5, 6)

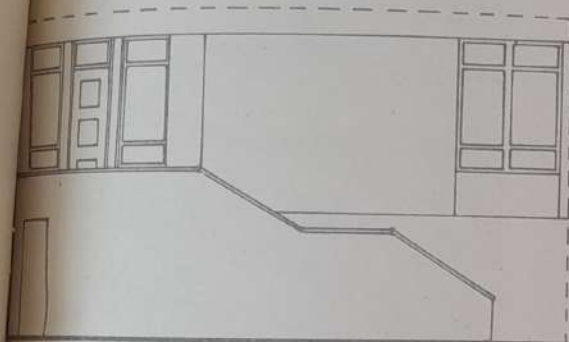


SKALA 1:100

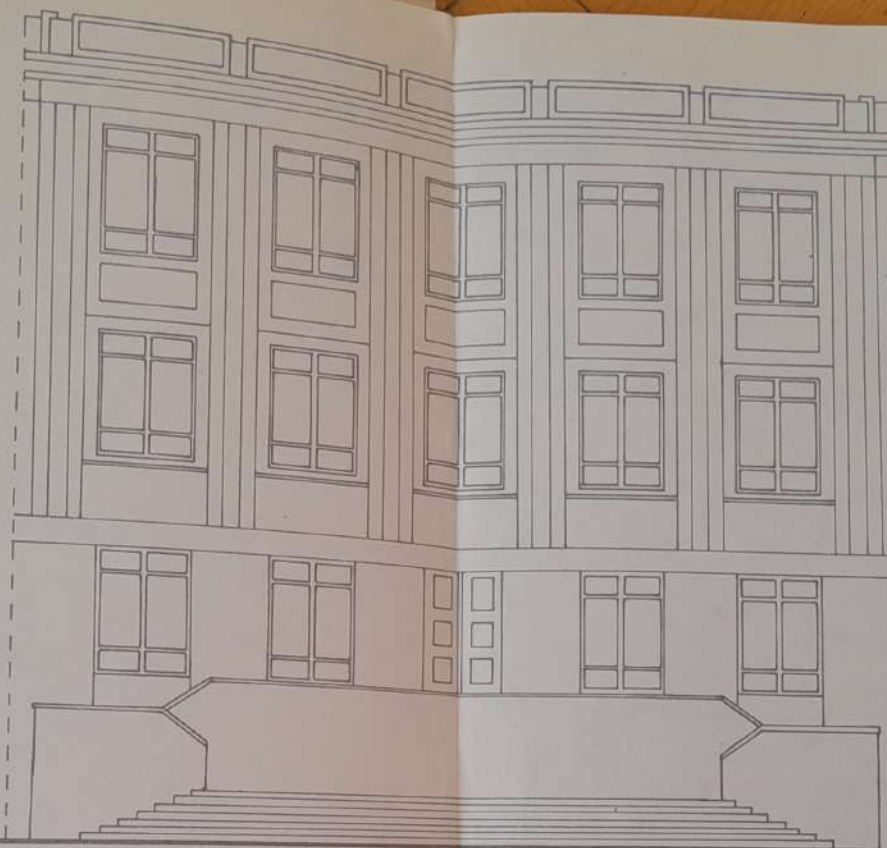
ZLECENIE NR 85/78

RYS 6. ELEWACJE FRONTOWE
SCHODÓW (OBIEKTY NR 1, 2
I PRZYBUDÓWKI (OB. NR 4

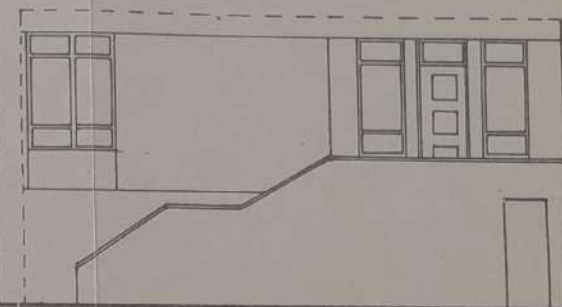
SKALA 1:100



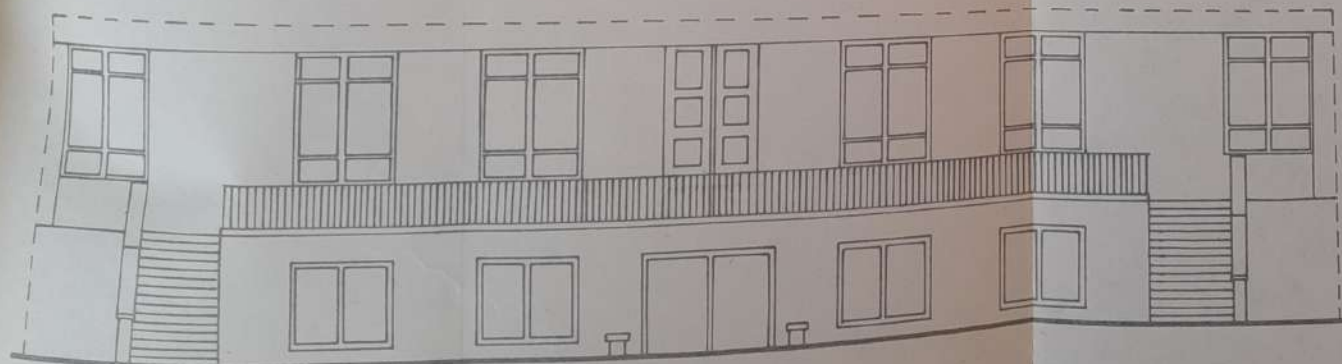
OBIEKT NR 4



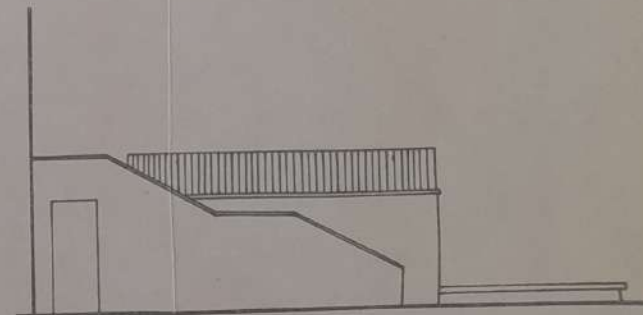
OBIEKT NR 1



OBIEKT NR 5.



OBIEKT NR 2

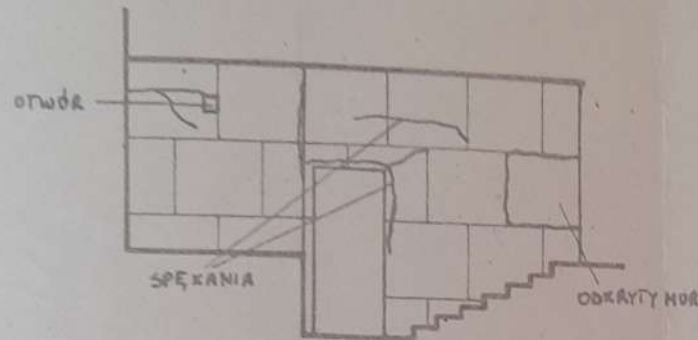
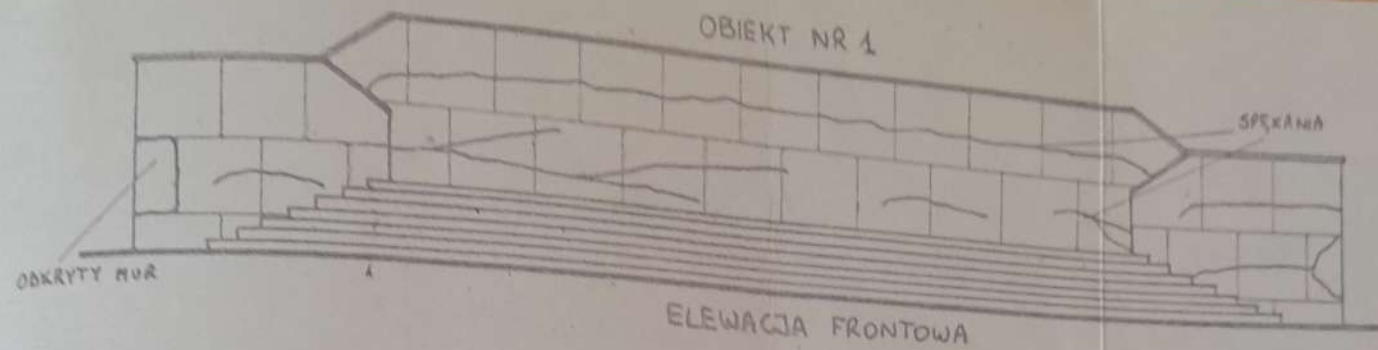


OBIEKT NR 2 ELEWACJA ZACHODNIA

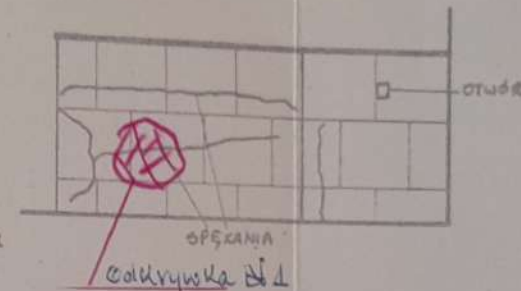
Hand-drawn architectural cross-section of a building, showing structural details and material specifications. The drawing includes various layers like concrete, insulation, and floor slabs, with dimensions and elevations. Key features include a roof structure with a 29cm concrete slab, a wall with a 3cm concrete layer and 10cm insulation, and a floor with a 3cm concrete layer and 10cm insulation. The drawing is labeled "OBJEKT NR 1" and "Czł. B13".

RYS NR 7. PRZEKROJE POPRZECZNE SCHODÓW.

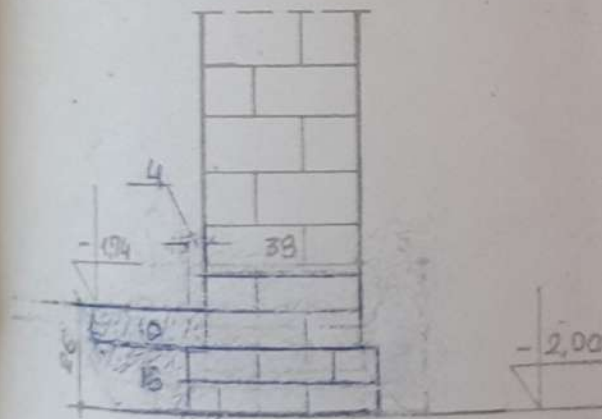
SKALA 1:100



ELEWACJA WSCHODNIA

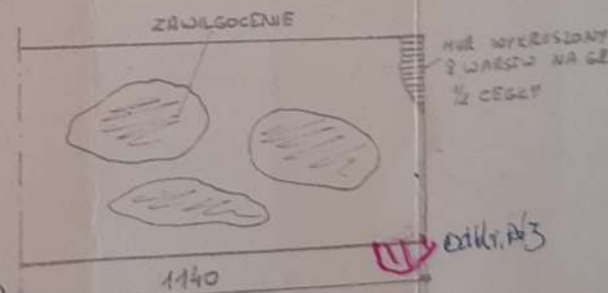


ELEWACJA ZACHODNIA



ODKR. #3 FUNDAMENTU ŚCIANY I-II (rys. 217)

SKALA 1:20

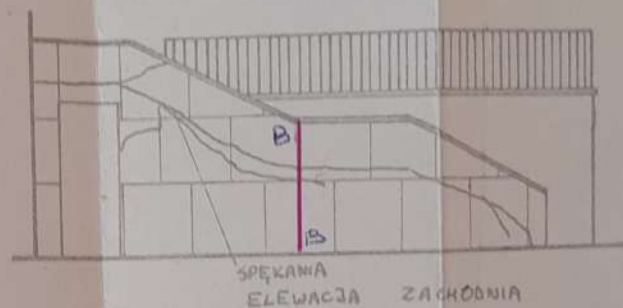
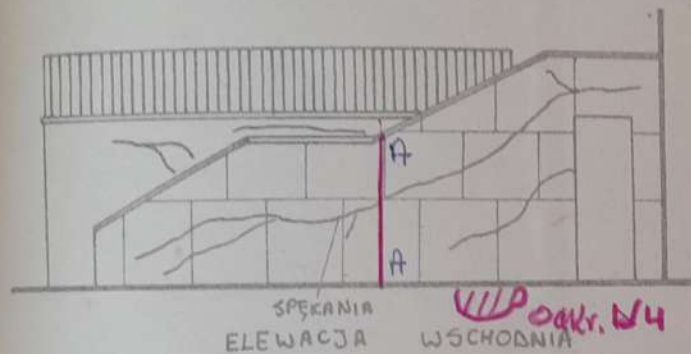
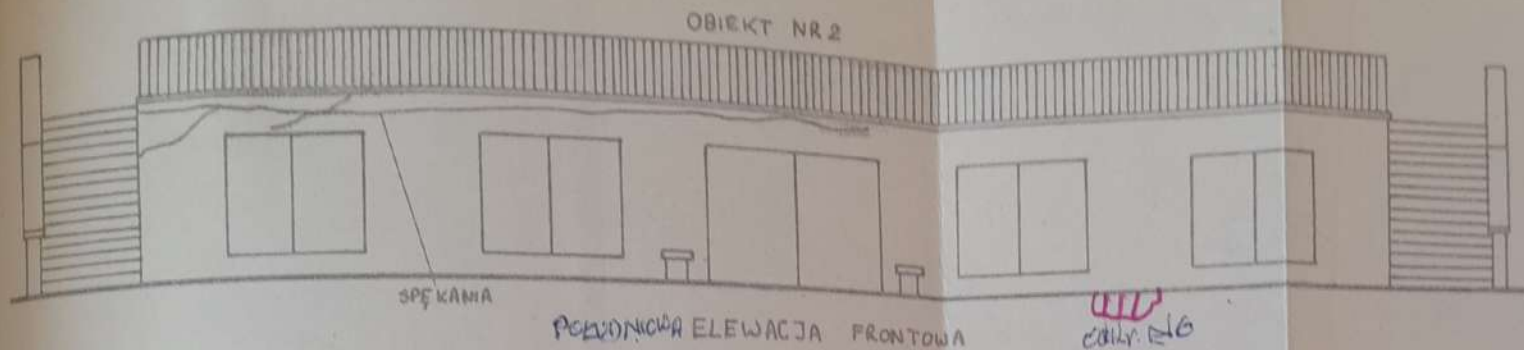


ŚCIANA WEWNĘTRZNA
POD SCHODAMI GŁÓWNYMI
(OBIEKT NR 1).

ZLECENIE NR 85/78

RYŚ 9. USZKODZENIA KONSTRUKCJI
(OBIEKT NR 1)

SKALA 1:100



A-A; B-B - zalecane umiejscowienie
szereży dylatacyjnych

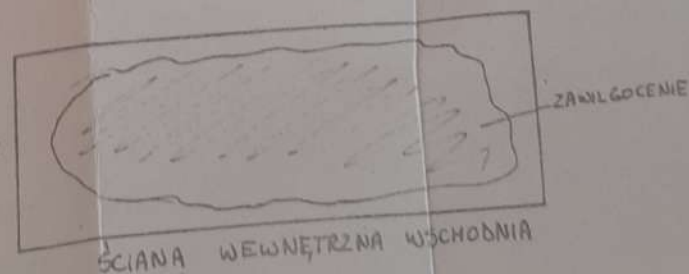
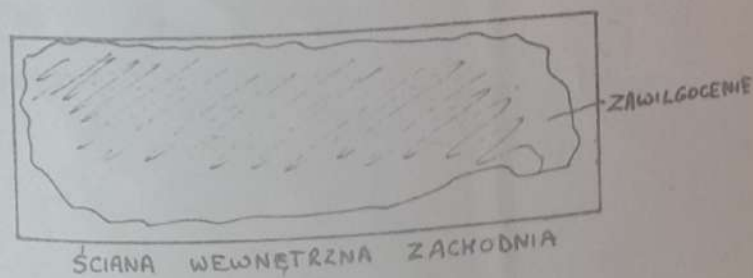
OBIEKT NR 2



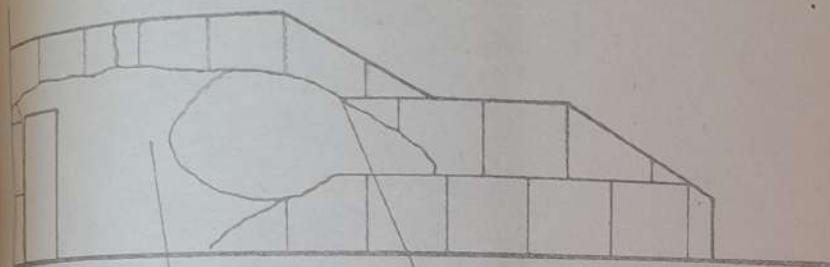
ZLECENIE NR 8578

RYSB. USZKODZENIA
KONSTRUKCJI
(OBIEKT NR 2)

SKALA 1:100



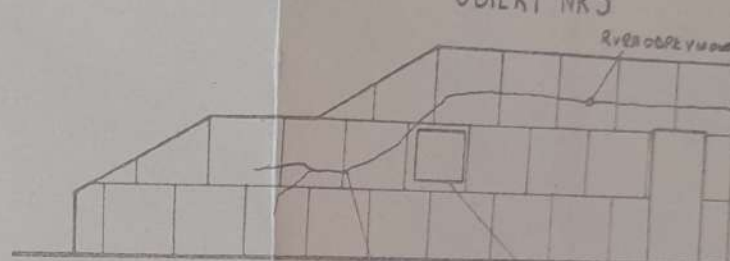
OBIEKT NR 4



ODKRYTY MUR

PEKNIĘCIA LASTRIKO

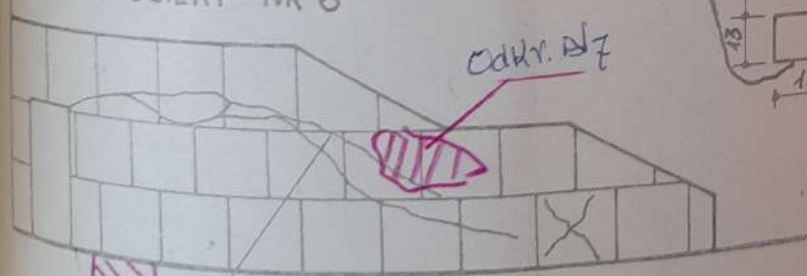
OBIEKT NR 5



PEKNIĘCIA LASTRIKO KRAKKA WENT

ODKRYWKA N/9
FUNDAMENTU
w obiekcie N/6

OBIEKT NR 6

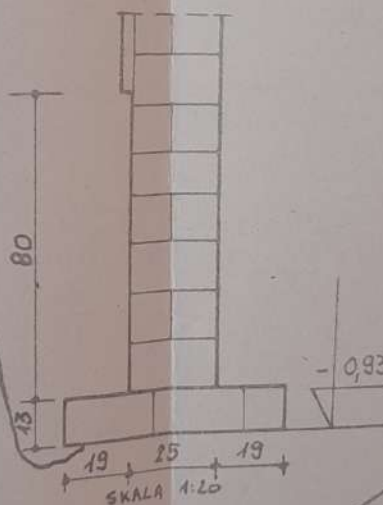


PEKNIĘCIA LASTRIKO

odkr. N/9

SKALA 1:100

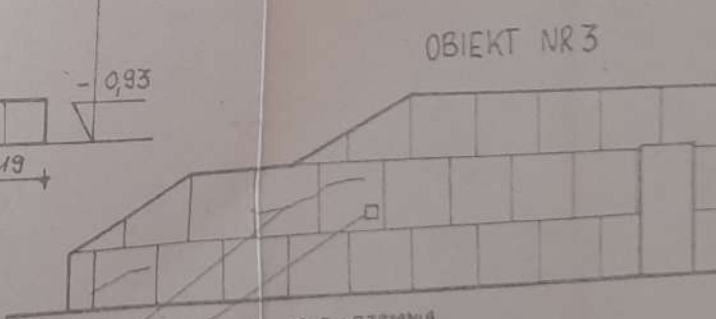
± 0,00



- 0,93

SKALA 1:20

OBIEKT NR 3

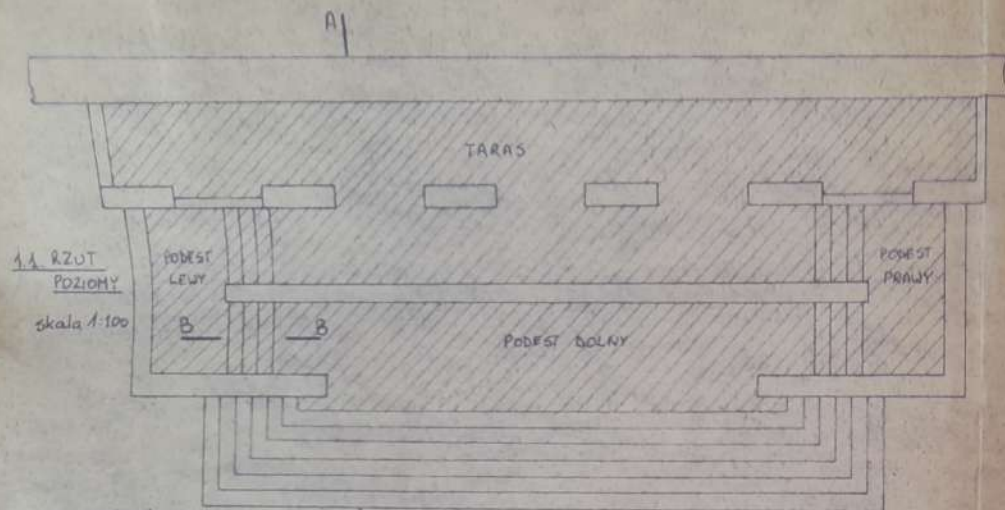


OTWÓR DO PRZEWIETRZANIA
PEKNIĘCIA LASTRIKO

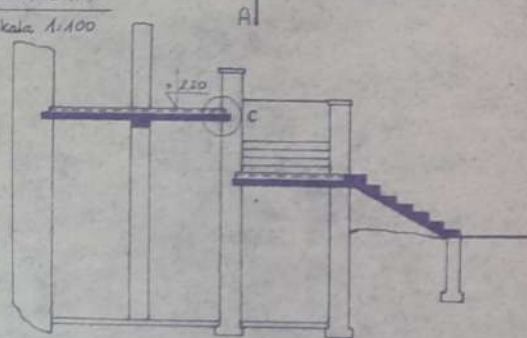
ZLECENIE NR 85/79

RY510. USZKODZENIA KONSTRUKCJI
(OBIEKTY 3, 4, 5, 6)

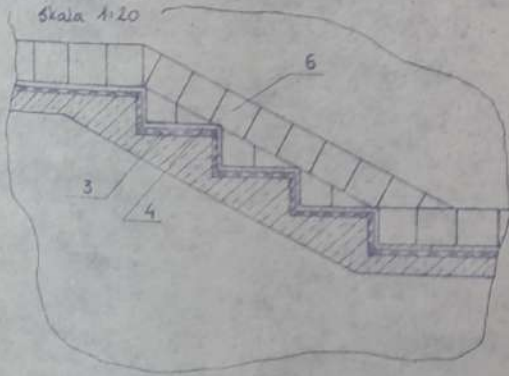
1. OBIEKT NR 1 - IZOLACJA TARASU I BIEGÓW SCHODÓW



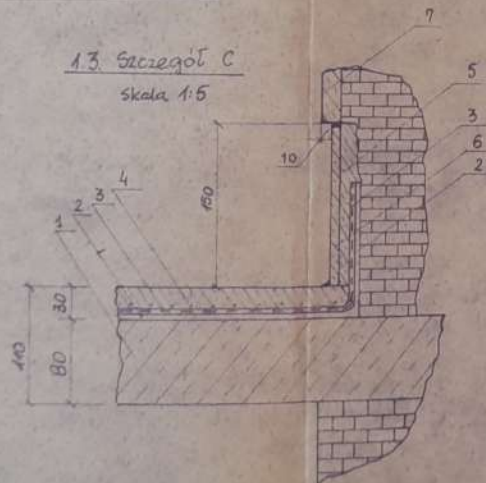
1.2 PRZĘKRÓJ A-A
skala 1:100



1.4 PRZĘKRÓJ B-B
skala 1:20



1.3 Szczegół C
skala 1:5



OZNACZENIA

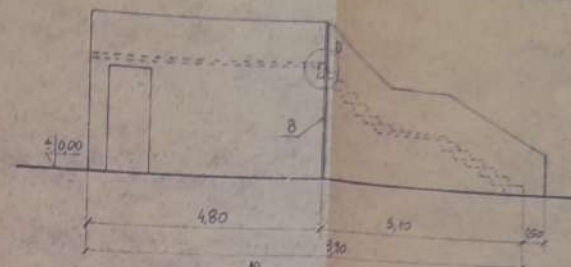
- powierzchnie do szatowania
- 1 - płyta tarasu - 8cm
- 2 - wyrobiszka warstwa zaprawy cementowej - 5mm
- 3 - papiera 2x papa na lepiku - 5mm
- 4 - warstwa listki na siatce - 20mm
- 5 - zaprawa cementowa 2, murzynem - 10mm
- 6 - płyty ceramiczne podłogowe 100x100x11
- 7 - izolacyjna warstwa listki 2x 8cm
- 8 - szalowa dyktacja
- 9 - kot kotwiczny
- 10 - nadsekcja muru

Uwaga!

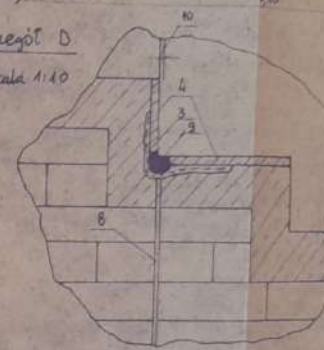
Pod ułożeniem warstwy izolacyjnej należy zaprawić podłogę, Abisol.

2. OBIEKTY NR 3,4,5,6 - SZALOWA DYLATAcyjNA W RYDIE BIEGÓW I SZANACH SCHODÓW

skala 1:100

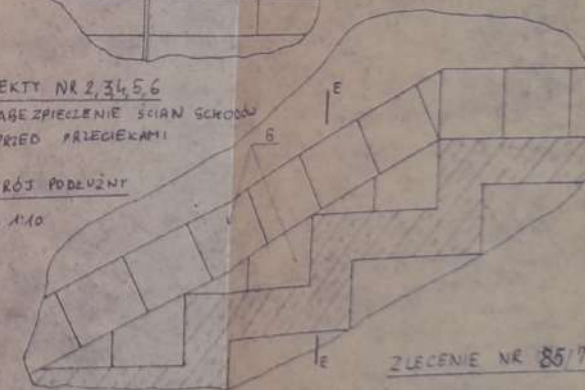


2.1 Szczegół D
skala 1:100



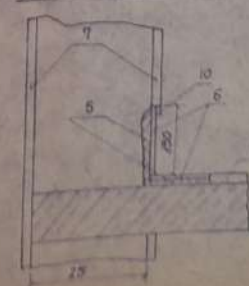
3. OBIEKTY NR 2,3,4,5,6 ZABEZPIECZENIE ŚCIAN SCHODÓW PRZED PRZECIEKAMI

3.1 PRZĘKRÓJ PODEWYNT
SKALA 1:10



ZLECENIE NR 85/78

3.2 PRZĘKRÓJ E-E



RYS. 11 SZKICE DO ZALECANYCH
ZABEZPIECZEŃ